

PLANO DE AERODROMO
AERODROME CHART

31 38 10.8961 N 106 25 43.5439 W

ELEV AD 1190 M

TWR 118.9
APP 119.9
VOR/DME 116.7
AFTN - MMCS

CIUDAD JUAREZ
AEROPUERTO INTERNACIONAL/
INTERNATIONAL AIRPORT

ABRAHAM GONZALEZ

CARACTERISTICAS DE PISTA /
RWY CHARACTERISTICS

RWY	DIRECCION / DIRECTION	THR	RESISTENCIA / STRENGTH	TIPO / TYPE
03	028.51°	31°37'42.91" N 106°26'09.53" W	70/R/C/W/T 77/F/C/X/T 70/R/B/W/T	CONCRETO / CONCRETE ASFALTO / ASPHALT CONCRETO / CONCRETE
21	208.52°	31°38'51.54" N 106°25'05.77" W		
15	146.19°	31°38'36.18" N 106°25'56.50" W	51/R/C/W/T 61/F/C/X/T 52/R/C/W/T	
33	326.20°	31°37'45.33" N 106°25'30.48" W		

ZONA SIN VISIBILIDAD DESDE TORRE, PRECAUCION AL TRANSITAR /
ZONE OUT OF SIGHT FOR TWR, PROCEED CAUTIOUSLY

PLATAFORMA DE CARGA /
CARGO APRON
RESISTENCIA / STRENGTH 58/F/C/X/T
ASFALTO / ASPHALT

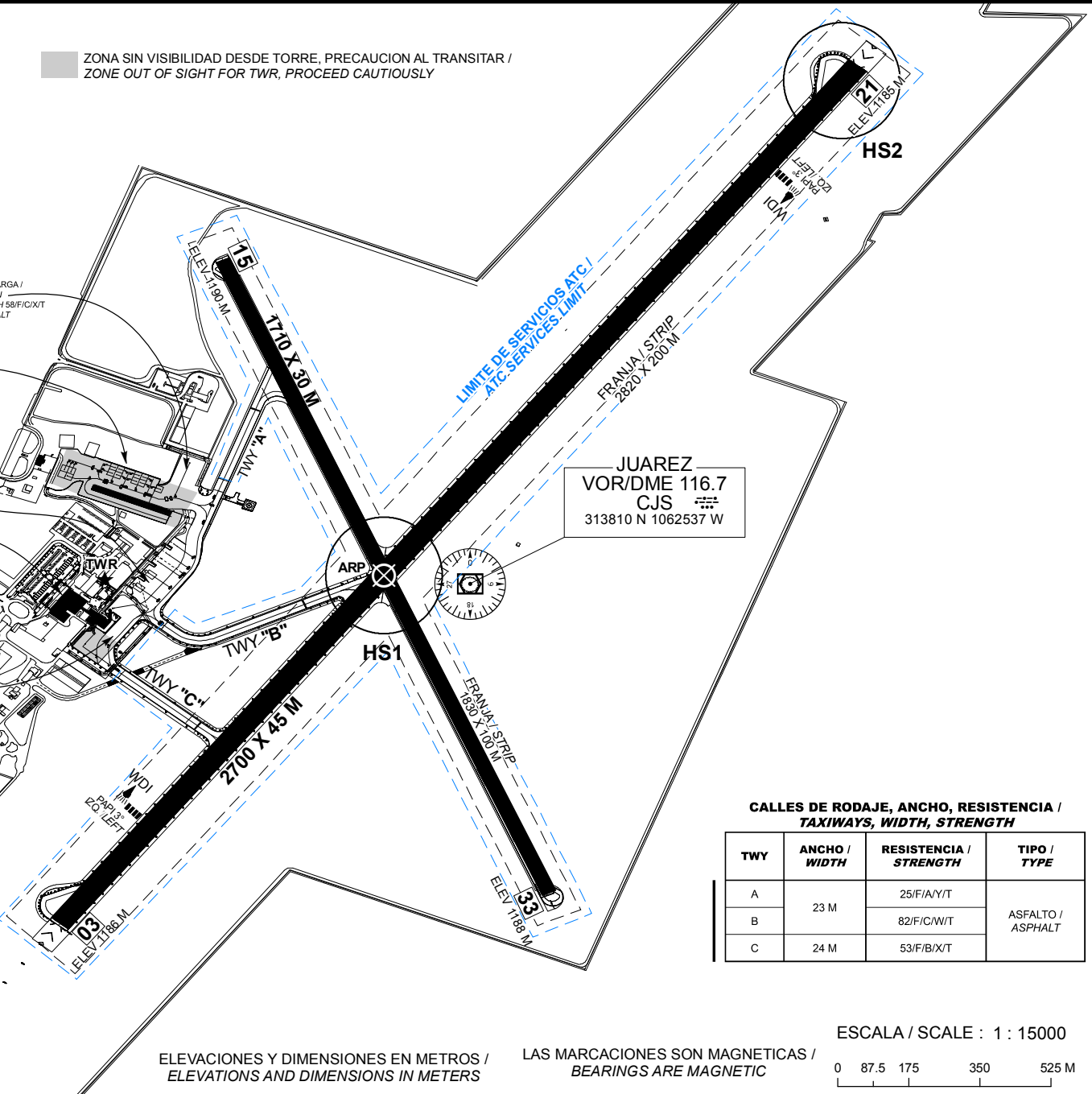
PLATAFORMA DE AVIACION GENERAL /
GENERAL AVIATION APRON
RESISTENCIA / STRENGTH 41/F/C/X/T
ASFALTO / ASPHALT

PLATAFORMA DE AVIACION COMERCIAL /
COMMERCIAL AVIATION APRON
PSN 1-2: 54/R/B/W/T
PSN 3: 61/R/B/W/T
PSN 4: 54/R/B/W/T
CONCRETO / CONCRETE

EDIFICIO TERMINAL

PLATAFORMA DE AVIACION COMERCIAL /
COMMERCIAL AVIATION APRON
RESISTENCIA / STRENGTH 45/F/B/X/T
ASFALTO / ASPHALT

COMBUSTIBLE /
FUEL



CALLES DE RODAJE, ANCHO, RESISTENCIA /
TAXIWAYS, WIDTH, STRENGTH

TWY	ANCHO / WIDTH	RESISTENCIA / STRENGTH	TIPO / TYPE
A	23 M	25/F/A/Y/T	ASFALTO / ASPHALT
B		82/F/C/W/T	
C	24 M	53/F/B/X/T	

VAR MAGNETICA
MAGNETIC VAR

ELEVACIONES Y DIMENSIONES EN METROS /
ELEVATIONS AND DIMENSIONS IN METERS

LAS MARCACIONES SON MAGNETICAS /
BEARINGS ARE MAGNETIC

ESCALA / SCALE : 1 : 15000

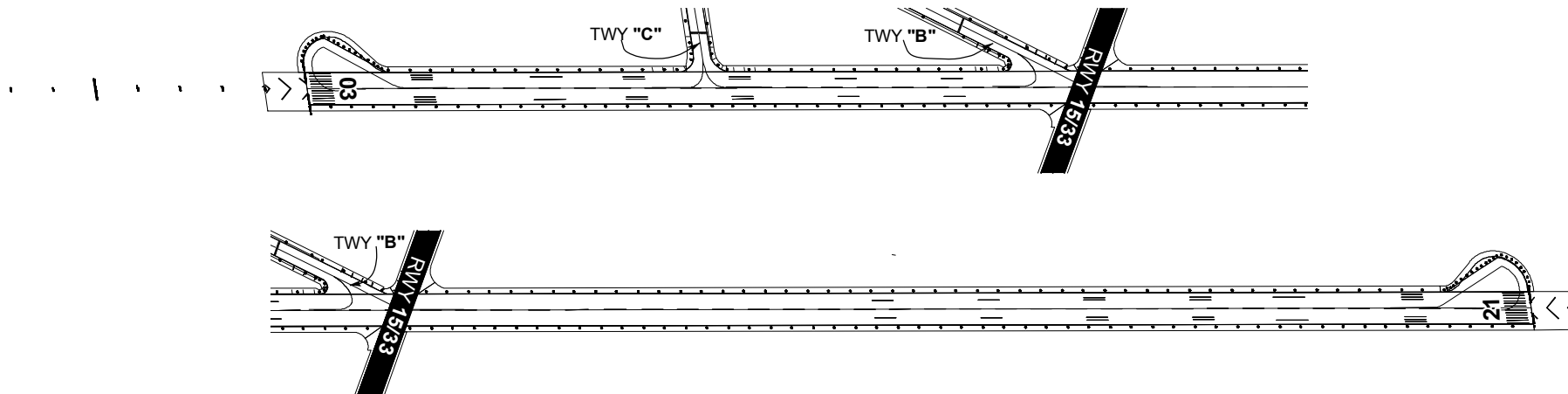
0 87.5 175 350 525 M

PLANO DE AERODROMO
AERODROME CHART
31 38 10.8961 N 106 25 43.5439 W
ELEV AD 1190 M

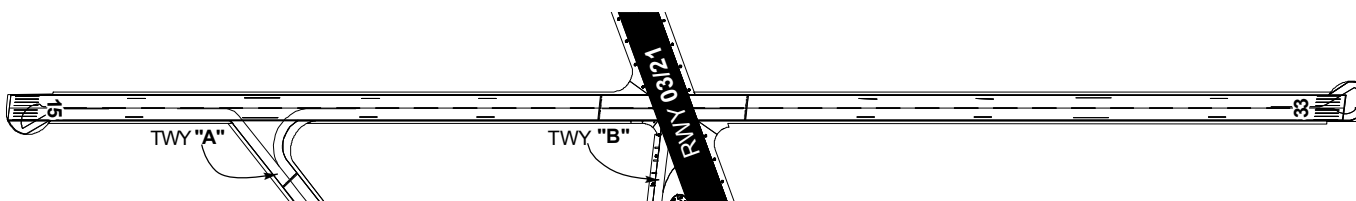
TWR	118.9
APP	119.9
VOR/DME	116.7
AFTN - MMCS	

CIUDAD JUAREZ
AEROPUERTO INTERNACIONAL/
INTERNATIONAL AIRPORT
ABRAHAM GONZALEZ

SEÑALES Y AYUDAS LUMINOSAS RWY 03/21 Y SALIDAS DE TWY
MARKING AND LIGHTING AIDS RWY 03/21 AND EXIT TWY



SEÑALES RWY 15/33 Y SALIDA DE TWY
MARKING AIDS RWY 15/33 AND EXIT TWY



CAMBIOS: CARTA NUEVA

VAR MAGNETICA
MAGNETIC VAR

ELEVACIONES Y DIMENSIONES EN METROS /
ELEVATIONS AND DIMENSIONS IN METERS

LAS MARCACIONES SON MAGNETICAS /
BEARINGS ARE MAGNETIC

ESCALA / SCALE : 1 : 10000

0 50 100 200 300 400 M

MINIMOS METEOROLOGICOS / METEOROLOGICAL MINIMUMS
TECHO EN FT Y VISIBILIDAD EN SM / CEILING IN FT AND VISIBILITY IN SM

EQUIPO / AIRCRAFT	DESPEGUE / TAKE OFF		ALTERNO MINIMOS / ALTERNATE MINIMUMS
	DIA Y NOCHE / DAY AND NIGHT	DIA / DAY	
	RWY 03/21	RWY 15/33	
1 Y 2 MOTORES / 1 AND 2 ENGINES	700 - 1 (1600 M)	VFR	1000 - 2 (3200 M)
3 O MAS MOTORES / 3 OR MORE ENGINES	500 - 1 (1600 M)		

NOTAS / REMARKS:

RWY 03 Y 33 TRANSITO A LA DERECHA

RWY 03 AND 33 TRANSIT RIGHT

AERONAVES CON PESO **MAYOR A 20000 KG** EFECTUAR **VIRAJES DE 180°** ÚNICAMENTE EN **GOTAS DE RWY 03/21**

AIRCRAFT WEIGHING **MORE THAN 20000 KG** SHALL CARRY OUT **180° TURNS** ONLY ON **TURN PAD OF RWY 03/21**

AREAS DE DESCARGA DE COMBUSTIBLE QUE PODRAN SER UTILIZADAS POR LAS AERONAVES TURBORREACTORAS PREVIA COORDINACIÓN CON LA DEPENDENCIA APROPIADA DE LOS SERVICIOS DE CONTROL DE TRANSITO AEREO

FUEL DUMPING WHICH MAYBE NEEDED BY TURBOJET AIRCRAFT SHALL BE COORDINATED IN ADVANCE WITH THE CORRESPONDING ATC UNIT

ruta / ROUTE

AREA DE DESCARGA / DUMPING AREA

V-280 CJS/CUU

ENTRE / BETWEEN **VOR/DME/CJS Y VOR/DME/CUU**

PLATAFORMA NORTE AUTORIZADA PARA **RODAJE DE AERONAVES CON PESO MENOR DE 20000 KG**

NORTH APRON AUTHORIZED FOR THE **TAXI** OF AIRCRAFT WEIGHING **LESS THAN 20000 KG**

AERONAVES CON **PESO MAYOR A 30000 KG** NO RODAR EN **PLATAFORMA DE AVIACION GENERAL**

AIRCRAFT **WEIGHING MORE THAN 30000 KG** SHALL NOT TAXI ON **GENERAL AVIATION APRON**

SISTEMA DE ATRAQUE INSTALADO EN **POSICION NR-1 DE PLATAFORMA AVIACION COMERCIAL**

DOCKING SYSTEM INSTALLED IN **POSITION NR-1 OF THE COMMERCIAL AVIATION APRON**

TRABAJOS DE DESYERBE (**EVENTUALES**) EN FRANJAS DE SEGURIDAD DEL AREA DE MOVIMIENTO

EVENTUAL TRIMMING WORKS IN SAFETY STRIPS OF THE MOVEMENT AREA

PRECAUCION: CRUCE DE AVES POR LAS TRAYECTORIAS DE LAS PISTAS

CAUTION: FLOCKS EVENTUALLY CROSSING RUNWAY TRACKS