

CARTA DE APROXIMACION  
POR INSTRUMENTOS  
INSTRUMENT APPROACH  
CHART (IAC)

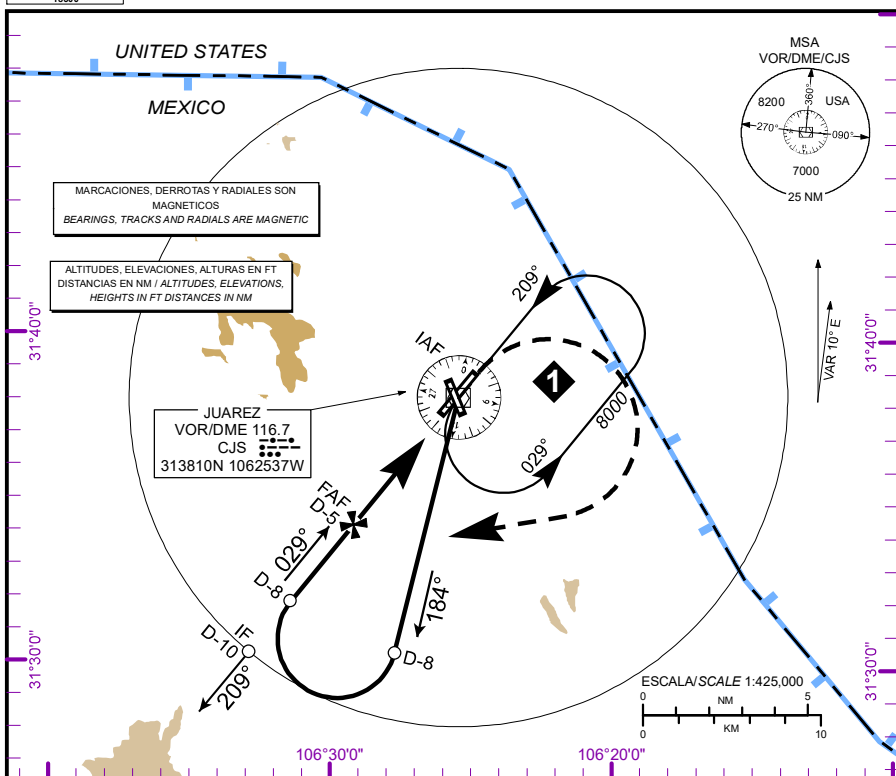
ALTITUD DE TRANSICION  
TRANSITION ALTITUDE  
18500

APP 119.9  
TWR 118.9

ELEV AD 3904 FT

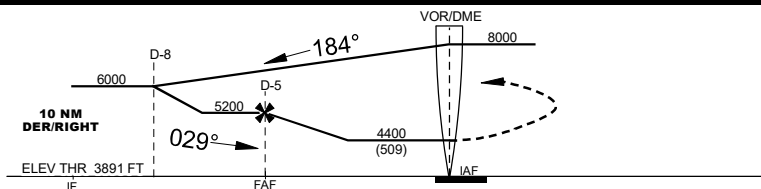
VAR 10° E

**CD. JUAREZ**  
AEROPUERTO INTL / INTL AIRPORT  
ABRAHAM GONZALEZ  
**VOR/DME 1 RWY 03**



**APROXIMACION FRUSTRADA / MISSED APPROACH**

VIRE A LA DERECHA E INTERCEPTE EN ASCENSO EL RADIAL 184°, EFECTUE VIRAJE DE GOTA A LA DERECHA DENTRO DE 10 NM HACIA EL VOR/DME/CJS HASTA LA ALTITUD MINIMA DE ESPERA.  
TURN RIGHT TO INTERCEPT CLIMB VIA CJS VOR R-184°, THEN TURN RIGHT WITHIN 10 NM TO VOR/DME/CJS AT THE MINIMUM HOLDING ALTITUDE.



CAT	A	B	C	D
DIRECT MDA (MDH) 4400 (509)	1 (1600 M)		1 1/2 (2400 M)	
CIRCLING MDA (MDH)	4460 (556) -1 (1600 M)	4460 (556) -1 1/2 (2400 M)	4640 (736) -2 1/4 (3600 M)	

**GRADIENTE DE DESCENSO / RATE OF DESCENT**

FAF-MAP: 5 NM 4.77 %	VEL GS (KTS)	80	100	120	140	160	180	200
FT/MIN		386	483	579	676	772	869	966
MIN:SEC		3:16	2:37	2:11	1:52	1:38	1:27	1:18

ALTITUD MINIMA SEGUN  
DISTANCIA DME/CJS /  
MINIMUM ALTITUDE ACCORDING  
TO DISTANCE DME/CJS

NM	4	3
FT	4910	4620

CAMBIO TEXTO