

CARTA DE APROXIMACION  
POR INSTRUMENTOS  
INSTRUMENT APPROACH  
CHART (IAC)

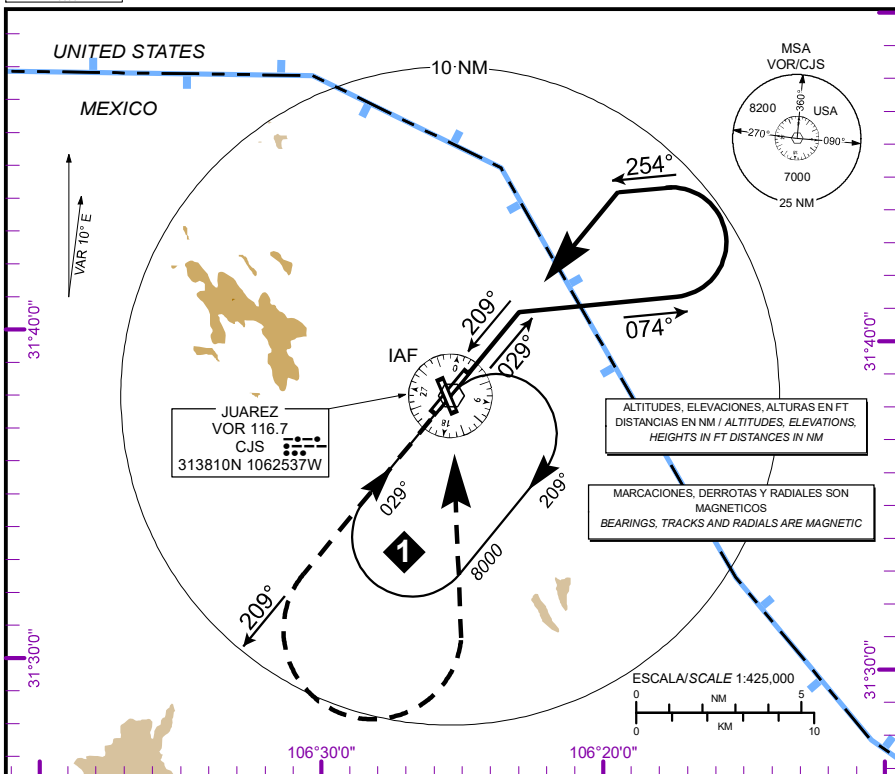
ALTITUD DE TRANSICION  
TRANSITION ALTITUDE  
18500

APP 119.9  
TWR 118.9

ELEV AD 3904 FT

VAR 10° E

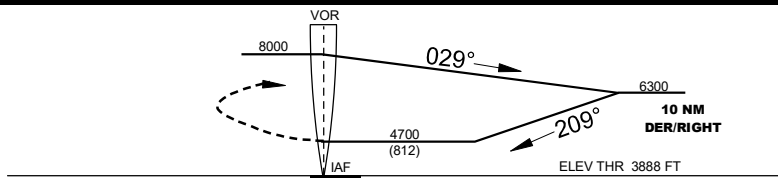
**CD. JUAREZ**  
AEROPUERTO INTL / INTL AIRPORT  
ABRAHAM GONZALEZ  
**VOR RWY 21**



**APROXIMACION FRUSTRADA / MISSED APPROACH**

ASCIENDA EN RADIAL 209° Y EFECTUE VIRAJE DE GOTA A LA IZQUIERDA DENTRO DE 10 NM HACIA EL VOR/CJS HASTA LA ALTITUD MINIMA DE ESPERA.

CLIMB VIA CJS VOR R-209°, THEN TURN LEFT WITHIN 10 NM TO VOR/CJS AT THE MINIMUM HOLDING ALTITUDE.



**APROXIMACION FRUSTRADA / MISSED APPROACH**

DISTANCIA MAXIMA DE ALEJAMIENTO 7 NM DESDE EL MAP  
MAXIMUM DISTANCE TO TURN 7 NM FROM MAP

VEL GS (KTS)	80	100	120	140	160	180	200
MIN:SEC	5:15	4:12	3:30	3:00	2:37	2:20	2:06

CAT	A	B	C	D
DIRECT MDA (MDH) 4700 (812)	1 (1600 M)	1 1/4 (2000 M)	2 1/2 (4000 M)	2 3/4 (4400 M)
CIRCLING MDA (MDH)	4700 (812) -1 (1600 M)	4700 (812) -1 1/4 (2000 M)	4700 (812) -2 1/2 (4000 M)	4700 (812) -2 3/4 (4400 M)

CAMBIO: TEXTO