

PLANO DE ESTACIONAMIENTO Y ATRAQUE DE AERONAVES/
AIRCRAFT PARKING/DOCKING CHART

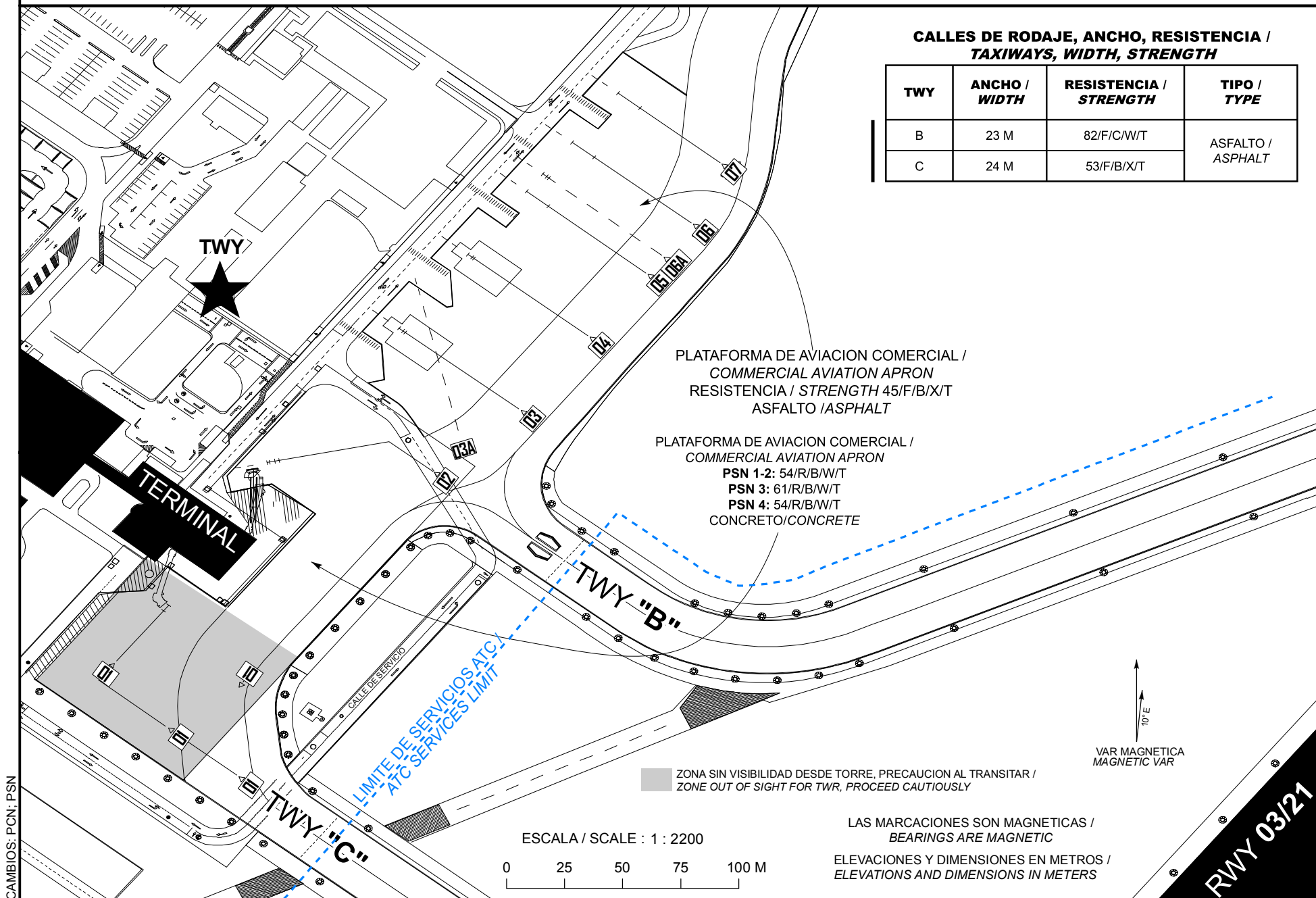
ELEV AD 1190 M

TWR 118.9
APP 119.9
VOR/DME 116.7
AFTN - MMCS

CIUDAD JUAREZ
AEROPUERTO INTERNACIONAL/
INTERNATIONAL AIRPORT
ABRAHAM GONZALEZ

CALLES DE RODAJE, ANCHO, RESISTENCIA /
TAXIWAYS, WIDTH, STRENGTH

TWY	ANCHO / WIDTH	RESISTENCIA / STRENGTH	TIPO / TYPE
B	23 M	82/F/C/W/T	ASFALTO / ASPHALT
C	24 M	53/F/B/X/T	



CAMBIO: PCN; PSN

**COORDENADAS INS DE PUESTOS DE ESTACIONAMIENTO DE AERONAVES AVIACION COMERCIAL /
COORDINATES INS, FOR AIRCRAFT STANDS, COMMERCIAL AVIATION**

POSICION/ POSITION	LAT (N)	LONG (W)
1	31° 38' 06.23"	106° 26' 06.59"
	31° 38' 06.11"	106° 26' 06.52"
2	31° 38' 08.16"	106° 26' 05.39"
	31° 38' 08.22"	106° 26' 05.19"
	31° 38' 08.23"	106° 26' 05.11"
	31° 38' 08.24"	106° 26' 05.05"
3	31° 38' 10.09"	106° 26' 03.38"
	31° 38' 10.05"	106° 26' 03.32"
3A	31° 38' 10.39"	106° 26' 03.04"
4	31° 38' 11.12"	106° 26' 02.42"
	31° 38' 11.08"	106° 26' 02.36"
	31° 38' 10.93"	106° 26' 02.14"
5	31° 38' 11.99"	106° 26' 01.60"
	31° 38' 11.81"	106° 26' 01.34"
6A	31° 38' 12.24"	106° 26' 01.38"
	31° 38' 12.20"	106° 26' 01.32"
	31° 38' 12.18"	106° 26' 01.29"
6	31° 38' 12.68"	106° 26' 00.96"
	31° 38' 12.50"	106° 26' 00.70"
7	31° 38' 13.35"	106° 26' 00.31"
	31° 38' 13.16"	106° 26' 00.02"