

TWR/APP 118.3  
ATIS 127.6

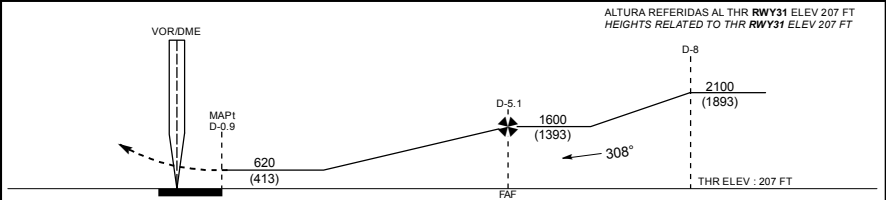
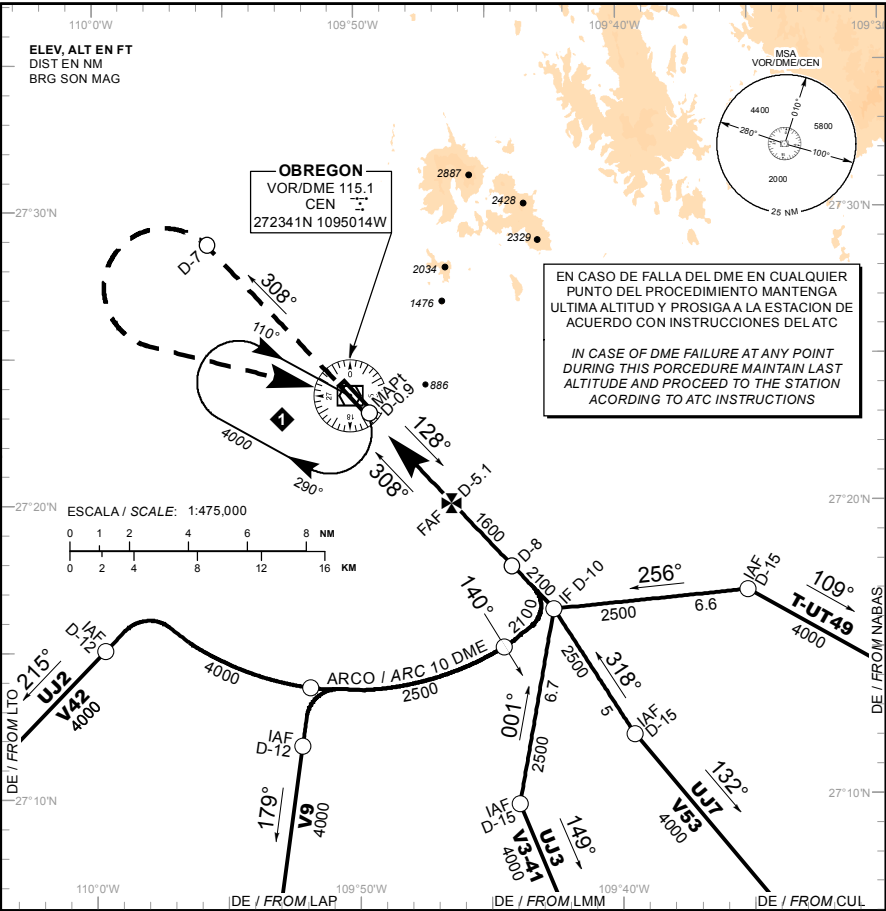
ELEV AD 207 FT  
VAR 9° E

CIUDAD OBREGON

AEROPUERTO INTL / INTL AIRPORT

VOR/DME 2 RWY 31

TA: 18500 FT



**APROXIMACION FRUSTRADA / MISSED APPROACH**

ASCIENDA EN RADIAL 308° HASTA D-7, EFECTUE VIRAJE DE GOTIA LA IZQUIERDA DENTRO DE 10 NM HACIA EL VOR/DME/CEN HASTA LA ALTITUD MINIMA DE ESPERA.

CLIMB VIA CEN VOR R-308° TO D-7 THEN TURN LEFT WITHIN 10 NM TO VOR/DME/CEN AT THE MINIMUM HOLDING ALTITUDE.

		GRADIENTE DE DESCENSO / RATE OF DESCENT							
FAF - MAPt	VEL GS (KTS)	80	100	120	140	160	180	200	
		FT / NM	425	531	638	744	850	956	1063
4.2 NM	5.25%	MIN : SEC	3:09	2:31	2:06	1:48	1:35	1:24	1:16
ALTITUD MINIMA SEGUN DISTANCIA DME/CEN / MINIMUM ALTITUDE ACCORDING TO DISTANCE DME/CEN									
		NM	4	3					
		FT	1250 (1043)	930 (723)					

CAT	A	B	C	D
-	-	-	-	-
DIRECTO/DIRECT MDA (MDH)	620 (413) - 1 ( 1600 M )	-	620 (413) - 1 1/4 (2000 M)	-
CIRCULANDO (CIRCLING MDA (MDH))	760 (553) - 1 ( 1600 M )	-	1200 (993) - 3 ( 4800 M )	-