

TWR/APP 118.3  
ATIS 127.6

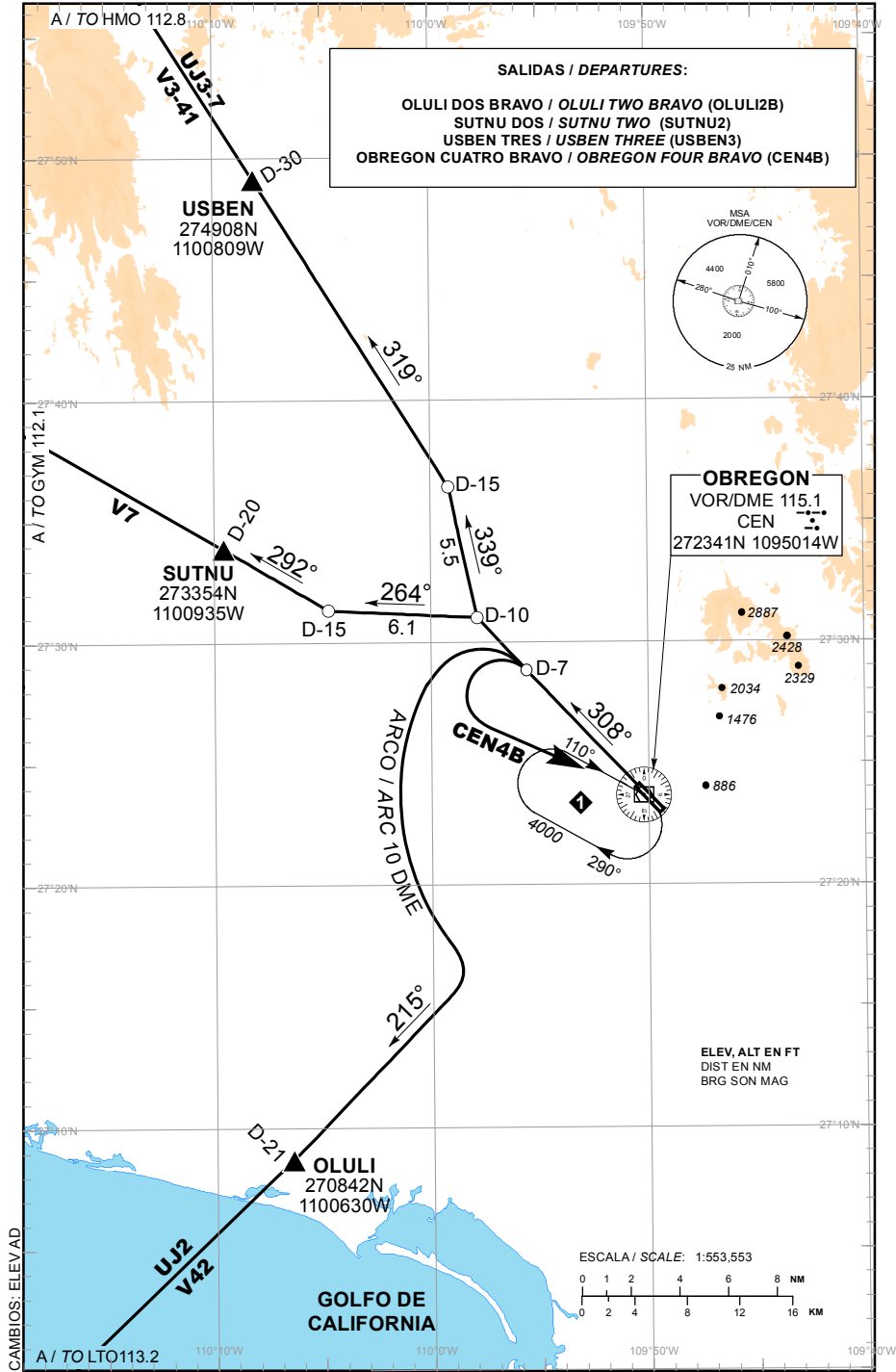
ELEV AD 207 FT  
VAR 9° E

CIUDAD OBREGON

AEROPUERTO INTL / INTL AIRPORT

TA: 18500 FT

DEPARTURE RWY 31



**SALIDAS PISTA 31:****SALIDA: OLULI DOS (OLULI2B) BRAVO**

ASCIENDA POR **RADIAL 308°** HASTA **D-7**, EFECTUE VIRAJE A LA **IZQUIERDA** Y PROSIGA EN **ARCO 10 DME** HASTA INTERCEPTAR EL **RADIAL 215°** DEL **VOR/DME/CEN** HACIA EL FIJO **OLULI** Y CONTINUE EN RUTA ASIGNADA O INSTRUCCIONES DEL ATC

**SALIDA: SUTNU DOS (SUTNU2)**

ASCIENDA POR **RADIAL 308°** HASTA **D-10**, EFECTUE VIRAJE A LA **IZQUIERDA** Y PROSIGA EN **RUMBO 264°** HASTA INTERCEPTAR EL **RADIAL 292°** DEL **VOR/DME/CEN** HACIA EL FIJO **SUTNU** Y CONTINUE EN RUTA ASIGNADA O INSTRUCCIONES DEL ATC

**SALIDA: USBEN TRES (USBEN3)**

ASCIENDA POR **RADIAL 308°** HASTA **D-10**, EFECTUE VIRAJE A LA **DERECHA** Y PROSIGA EN **RUMBO 339°** HASTA INTERCEPTAR EL **RADIAL 319°** DEL **VOR/DME/CEN** HACIA EL FIJO **USBEN** Y CONTINUE EN RUTA ASIGNADA O INSTRUCCIONES DEL ATC

**SALIDA: OBREGON CUATRO BRAVO (CEN4B)**

ASCIENDA POR **RADIAL 308°** HASTA **D-7 (EN CASO DE FALLA DEL DME HASTA ALCANZAR 1600 FT)**, EFECTUE VIRAJE DE GOTA A LA **IZQUIERDA** DENTRO DE **10 NM** HACIA EL **VOR/DME/CEN** Y ABANDONELO DE ACUERDO A LA **(1)** ALTITUD MINIMA DE LA RUTA ASIGNADA O INSTRUCCIONES DEL ATC

**DEPARTURES RWY 31:****DEPARTURE: OLULI TWO (OLULI2B) BRAVO**

CLIMB VIA **CEN R-308°** TO **D-7 CEN**, THEN TURN **LEFT** AND PROCEED ON THE **CEN 10 DME ARC** TO INTERCEPT **R-215°** FROM **VOR/DME/CEN** TO **OLULI** AND CONTINUE ON THE ASSIGNED ROUTE OR ATC INSTRUCTIONS

**DEPARTURE: SUTNU TWO (SUTNU2)**

CLIMB VIA **CEN R-308°** TO **D-10 CEN**, THEN TURN **LEFT** AND PROCEED ON **264° HEADING**, TO INTERCEPT **CEN R-292°** TO **SUTNU** AND CONTINUE ON THE ASSIGNED ROUTE OR ATC INSTRUCTIONS

**DEPARTURE: USBEN THREE (USBEN3)**

CLIMB VIA **CEN R-308°** TO **D-10 CEN**, THEN TURN **RIGHT** AND PROCEED ON **339° HEADING**, TO INTERCEPT **CEN R-319°** TO **USBEN** AND CONTINUE ON THE ASSIGNED ROUTE OR ATC INSTRUCTIONS

**DEPARTURE: OBREGON FOUR BRAVO (CEN4B)**

CLIMB VIA **CEN R-308°** TO **D-7 CEN (OR 1600 FT IN CASE OF DME FAILURE)**, THEN TURN **LEFT** WITHIN **10 NM** TO **VOR/DME/CEN** AND CROSS IT ACCORDING TO THE **(1)** MINIMUM CROSSING ALTITUDE OR ATC INSTRUCTIONS

**(1) ALTITUD MINIMA PARA ABANDONAR EL VOR/DME/CEN:****(1) MINIMUM CROSSING ALTITUDE AT VOR/DME/CEN:**

A/TO	NABAS	T-49	UT-49	4100
A/TO	CUL	V-53	UJ-7	3000
A/TO	LMM	V-3-41	UJ-3	3000
A/TO	LAP	V-9		3000
A/TO	LTO	V-42	UJ-2	2100
A/TO	GYM	V-7		4000
A/TO	HMO	V-3-41	UJ-3-7	4000