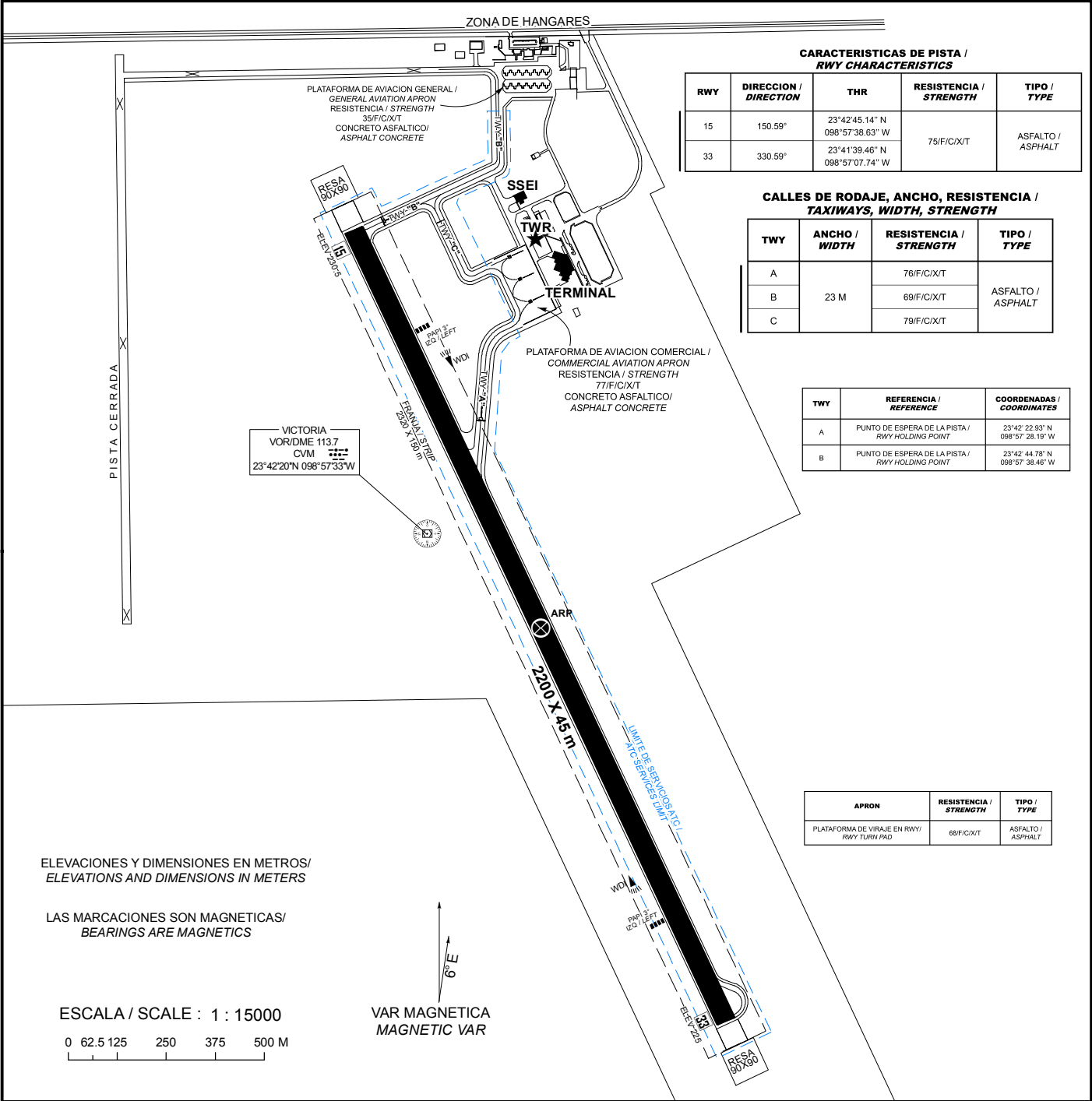


PLANO DE AERODROMO
AERODROME CHART
23 42 12.26N 098 57 23.16W
ELEV AD 232

TWR	118.2
APP	125.42
FPQ	122.45
VOR/DME	113.7
AFTN - MMCV	

CIUDAD VICTORIA
AEROPUERTO INTL
INTL AIRPORT
GENERAL PEDRO JOSE MENDEZ



MINIMOS METEOROLOGICOS / METEOROLOGICAL MINIMUMS
TECHO EN FT Y VISIBILIDAD EN SM / CEILING IN FT AND VISIBILITY IN SM

EQUIPO / AIRCRAFT	DESPEGUE / TAKE OFF	ALTERNO MINIMOS / ALTERNATE MINIMUMS
	DIA Y NOCHE / DAY AND NIGHT	
	RWY 15/33	
1 Y 2 MOTORES / 1 AND 2 ENGINES	300 - 1 (1600 M)	1000 – 3 (4800 M)
3 O MAS MOTORES / 3 OR MORE ENGINES	300 – 1/2 (800 M)	

NOTAS / REMARKS:

PLATAFORMA SUR UNICAMENTE PARA AVIACION COMERCIAL REGULAR

SOUTH APRON ONLY FOR REGULAR COMMERCIAL AVIATION

PSN NR-1 DE PLATAFORMA COMERCIAL HABILITADA COMO **PLATAFORMA DE TRANSITO** PARA APERTURA Y CIERRE DE **PLAN DE VUELO**

PSN NR-1 OF COMMERCIAL APRON ENABLED AS **TRANSIT APRON** FOR OPENING AND CLOSING OF **FLIGHT PLAN**

TRABAJOS DE DESYERBE (**EVENTUALES**) EN FRANJAS DE SEGURIDAD DEL AREA DE MOVIMIENTO

EVENTUAL TRIMMING WORKS IN SAFETY STRIPS OF THE MOVEMENT AREA

PRECAUCION: CRUCE DE AVES POR LAS TRAYECTORIAS DE LAS PISTAS

CAUTION: FLOCKS OF BIRDS CROSSING THE RUNWAYS TRACKS