

CARTA DE APROXIMACION
POR INSTRUMENTOS
INSTRUMENT
APPROACH CHART
(IAC)

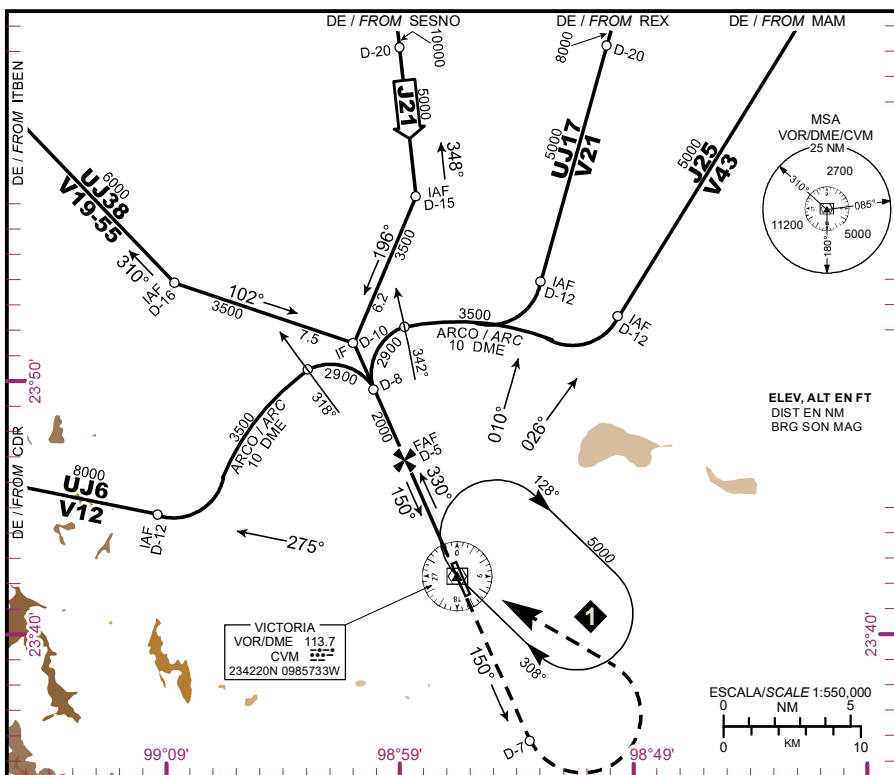
TWR 118.2

APP 125.42

ELEV AD 761 FT
VAR 6° E

ALTITUD DE TRANSICION
TRANSITION ALTITUDE
18500

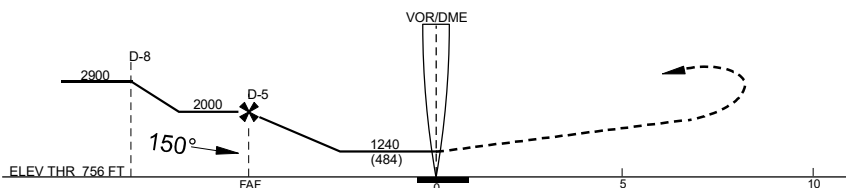
CIUDAD VICTORIA
AEROPUERTO INTL / INTL AIRPORT
GRAL. PEDRO JOSE MENDEZ
VOR/DME 2 RWY 15



APROXIMACION FRUSTRADA / MISSED APPROACH

ASCIENDA EN **RADIAL 150°** HASTA D-7, EFECTUE VIRAJE DE GOTA A LA **IZQUIERDA** DENTRO DE **10 NM** HACIA EL **VOR/DME/CVM** HASTA LA ALTITUD MINIMA DE ESPERA.

CLIMB VIA **CVM VOR R-150°** TO D-7, THEN **TURN LEFT** WITHIN **10 NM** TO **VOR/DME/CVM** AT MINIMUM HOLDING ALTITUDE



CAT	A	B	C	D
DIRECT MDA (MDH) 1240 (484)	1 (1600 M)	1 1/4 (2000 M)	1 1/2 (2400 M)	1 1/2 (2400 M)
CIRCLING MDA (MDH)	1300 (539) -1 (1600 M)	1300 (539) -1 1/2 (2400 M)	1340 (579) -2 (3200 M)	

13-JUL-2023 AMDT AIRAC 07/23

SCT-AFAC-SENEAM

MMC-VIAC-2

CAMBIO: ELEV THR