

TWR 118.9

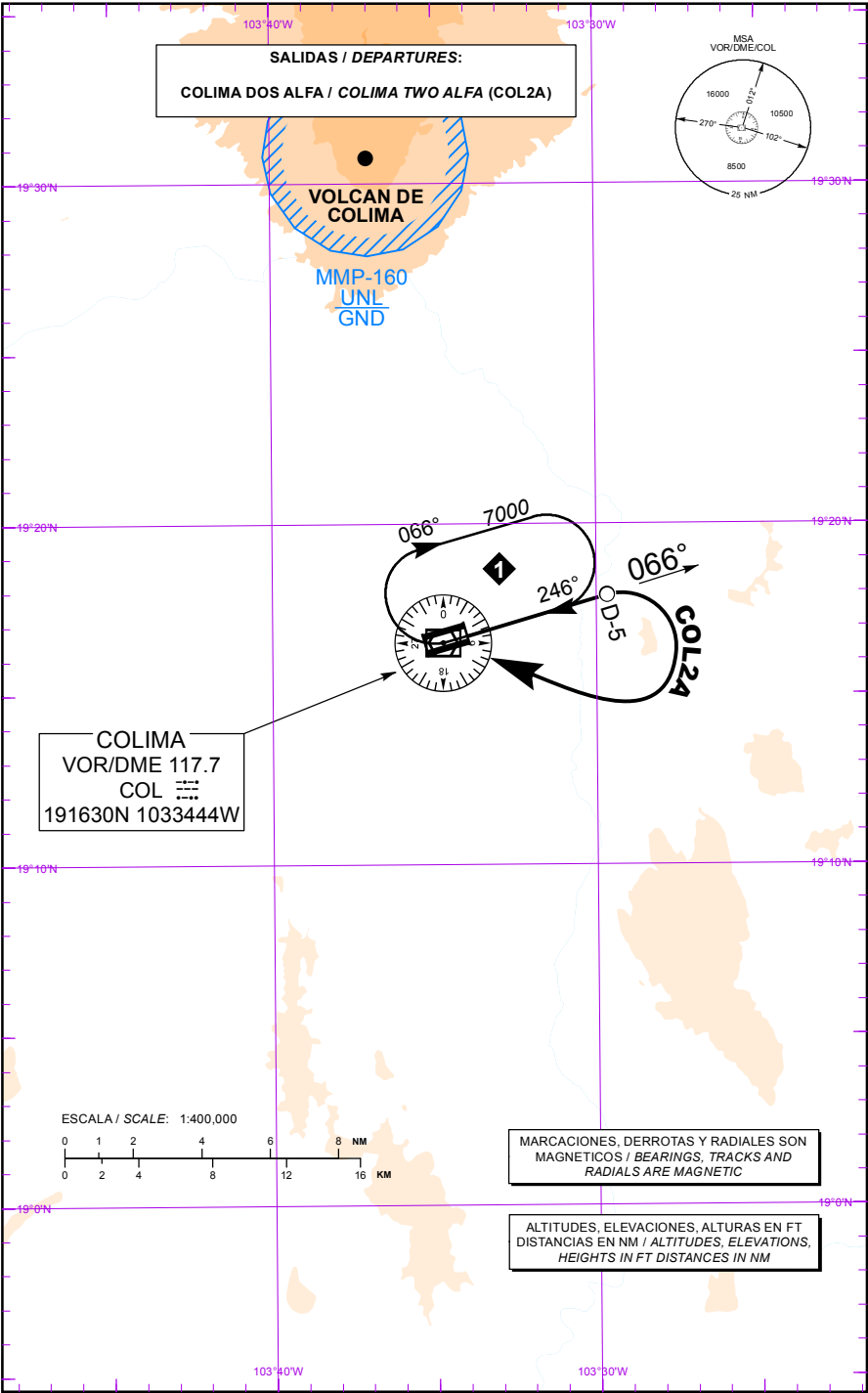
ELEV AD 2467 FT
VAR 8° E

COLIMA

AEROPUERTO NACIONAL
NATIONAL AIRPORT

TA: 18500 FT

DEPARTURE RWY 07



CAMBIOS / CHANGES: TEXTO.

SALIDA PISTA 07:**DEPARTURE RWY 07:****SALIDA: COLIMA DOS ALFA (COL2A)****DEPARTURE: COLIMA TWO ALFA (COL2A)**

ASCIENDA POR RADIAL **066°** HASTA **D-5** (EN CASO DE FALLA DEL DME HASTA ALCANZAR **3600 FT**) EFECTUE VIRAJE DE GOTA A LA DERECHA DENTRO DE **8 NM** HACIA EL **VOR/DME/COL** Y ABANDONELO DE ACUERDO CON LA **(1)** ALTITUD MINIMA DE LA RUTA ASIGNADA O INSTRUCCIONES DEL ATC

CLIMB VIA **COL R-066°** TO **D-5 COL** (OR **3600 FT** IN CASE OF DME FAILURE) THEN TURN **RIGHT** WITHIN **8 NM** TO **VOR/DME/COL**. AND CROSS IT ACCORDING TO THE **(1)** MINIMUM CROSSING ALTITUDE OR ATC INSTRUCTIONS

ESTA SALIDA REQUIERE UN GRADIENTE MINIMO DE ASCENSO DE **260 FT/NM** HASTA ALCANZAR **7000 FT**

THIS SID REQUIRES A MINIMUM CLIMB GRADIENT OF **260 FT/NM** UNTIL CROSSING **7000 FT**

REGIMEN DE ASCENSO/ CLIMB REGIME***PDG: PENDIENTE DE DISEÑO DEL PROCEDIMIENTO / PROCEDURE DESIGN GRADIENT**

*PDG VEL (GS) KTS	80	100	120	140	160	180	200
4.27% (FT/MIN)	347	433	520	607	693	780	867

(1) ALTITUD MINIMA PARA ABANDONAR EL VOR/DME/COL:**(1) MINIMUM CROSSING ALTITUDE AT VOR/DME/COL:**

A/TO	GDL	V-61	J-25	14400
A/TO	UPN	V-18	UJ-18	9200
A/TO	ZIH		UJ-9	7000
A/TO	ZLO	V-18	UJ-18	6300
A/TO	PVR		UJ-9	8200