

TWR 118.9

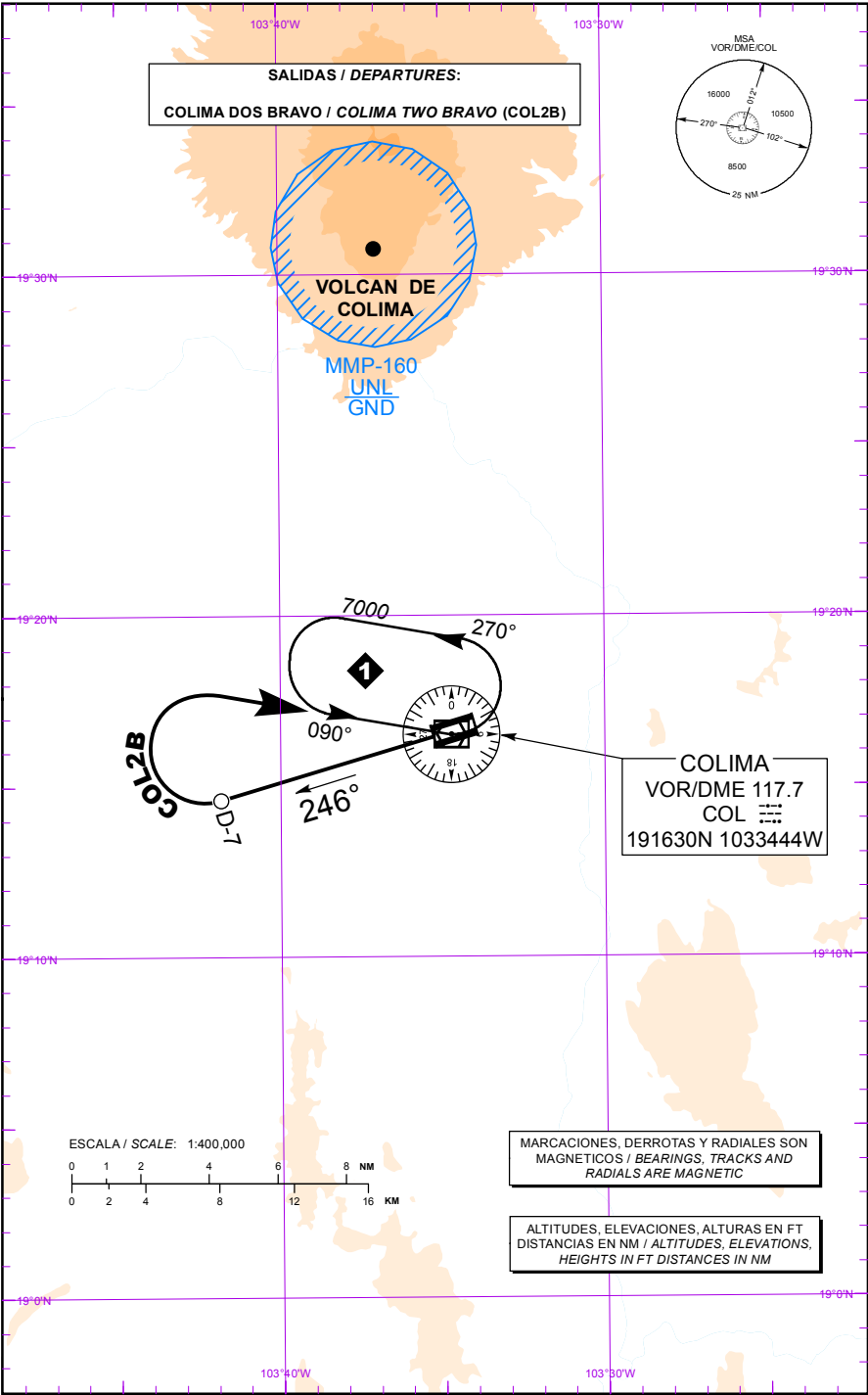
ELEV AD 2467 FT  
VAR 8° E

**COLIMA**

AEROPUERTO NACIONAL  
NATIONAL AIRPORT

TA: 18500 FT

**DEPARTURE RWY 25**



CAMBIOS / CHANGES: TEXTO.

**SALIDA PISTA 25:****SALIDA: COLIMA DOS BRAVO (COL2B)**

ASCIENDA POR RADIAL **246°** HASTA **D-7** (EN CASO DE FALLA DEL DME HASTA ALCANZAR **3800 FT**) EFECTUE VIRAJE DE GOTA A LA DERECHA DENTRO DE **10 NM** HACIA EL **VOR/DME/COL** Y ABANDONELO DE ACUERDO CON LA **(1)** ALTITUD MINIMA DE LA RUTA ASIGNADA O INSTRUCCIONES DEL ATC.

**DEPARTURE RWY 25:****DEPARTURE: COLIMA TWO BRAVO (COL2B)**

CLIMB VIA **COL R-246°** TO **D-7 COL** (OR **3800 FT** IN CASE OF DME FAILURE) THEN TURN **RIGHT** WITHIN **10 NM** TO **VOR/DME/COL**. AND CROSS IT ACCORDING TO THE **(1)** MINIMUM CROSSING ALTITUDE OR ATC INSTRUCTIONS.

**(1) ALTITUD MINIMA PARA ABANDONAR EL VOR/DME/COL:****(1) MINIMUM CROSSING ALTITUDE AT VOR/DME/COL:**

A/TO	GDL	V-61	J-25	14400
A/TO	UPN	V-18	UJ-18	9200
A/TO	ZIH		UJ-9	7000
A/TO	ZLO	V-18	UJ-18	6300
A/TO	PVR		UJ-9	8200