

CARTA DE APROXIMACION
POR INSTRUMENTOS (IAC)

INSTRUMENT APPROACH CHART (IAC)

COZUMEL / COZUMEL INTL (MMCZ)

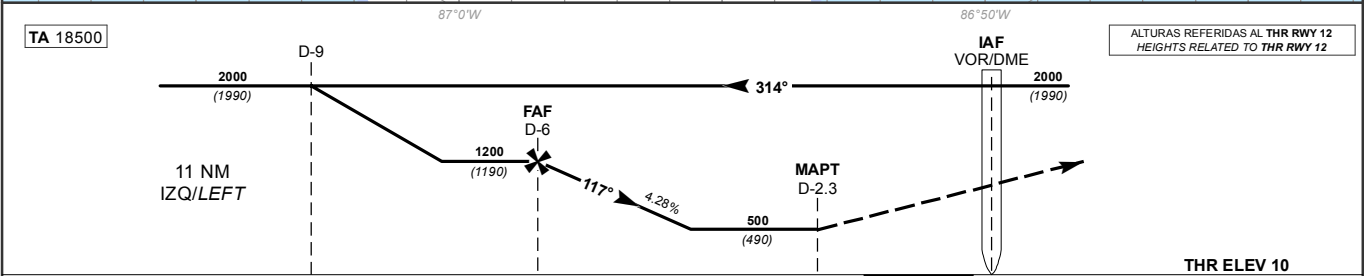
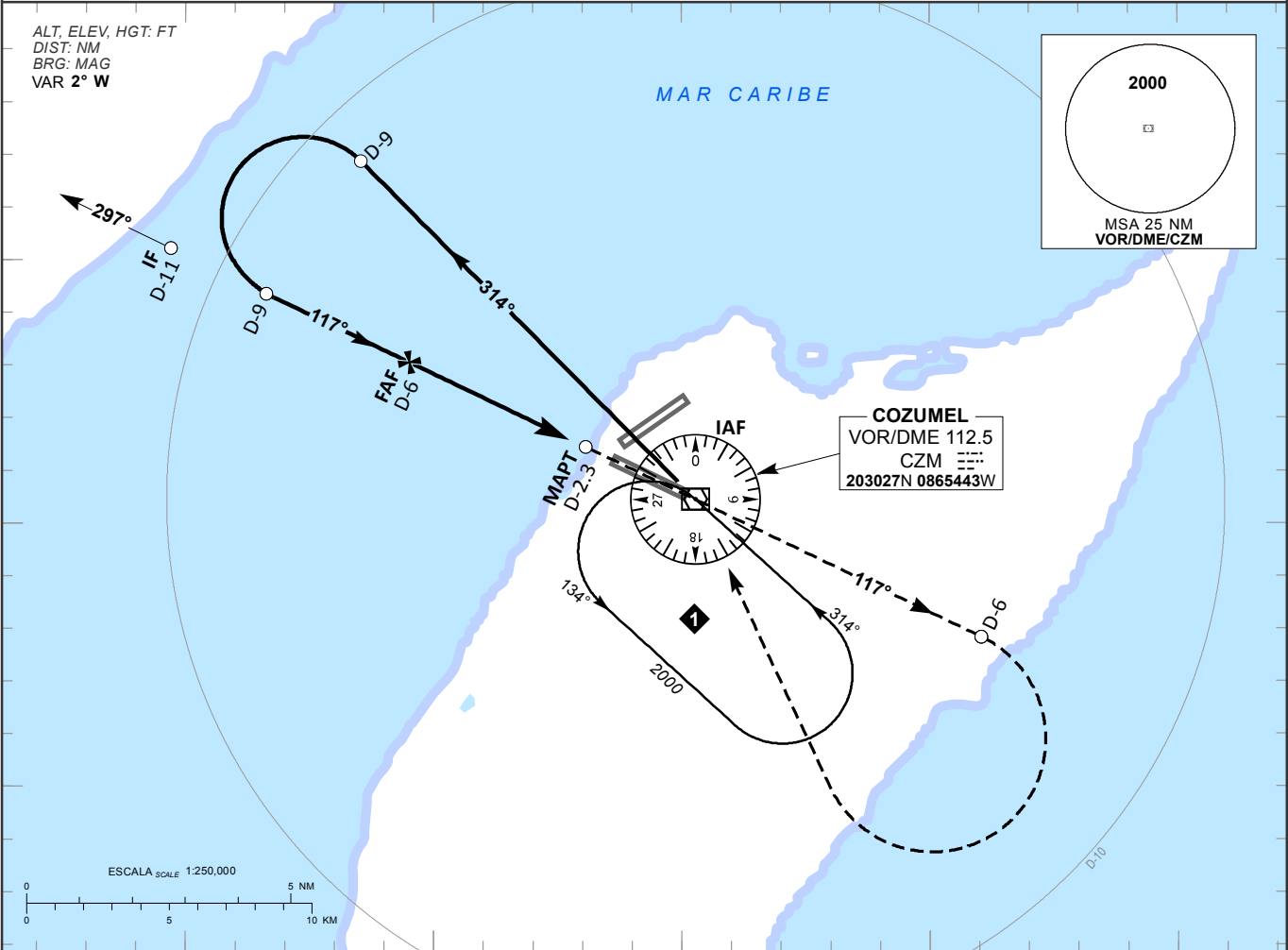
VOR/DME 1 RWY 12

TWR	MMUN APP	MMUN ARR	MMUN DEP NORTE	MMUN DEP SUR	MMCZ ATIS	AUX (MMUN TWR/APP)	AD ELEV 15 FT
118.0	124.7	123.2	124.2	123.5	127.8	120.4	

APCH FRUSTRADA: ASCIENDA EN RADIAL 117° HASTA D-6, EFECTUE VIRAJE DE GOTAA LA DERECHA DENTRO DE 10 NM HACIA EL VOR/DME/CZM, HASTA LA ALTITUD MINIMA DE ESPERA.
MISSED APCH: CLIMB VIA CZM VOR R-117° TO D-6, THEN TURN RIGHT WITHIN 10 NM TO VOR/DME/CZM AT MINIMUM HOLDING ALTITUDE.

RMK:

-NO DESCENDER DE LA MDA HASTA CRUZAR D-2.3 DEL VOR/DME/CZM DO NOT DESCEND BELLOW MDA UNTIL D-2.3 CZM IS CROSSED



GRADIENTE DE DESCENSO RATE OF DESCENT	FAP-MAPT 3.7								ALTITUD MINIMA SEGUN DISTANCIA MINIMUM ALTITUDE ACCORDING TO DISTANCE					
	GS (KTS)	80	100	120	140	160	180	200		NM	6	5	4	-
	FT / NM	347	434	521	607	694	781	868		FT	1200 (1190)	940 (930)	680 (670)	-
	MIN : SEC	3:16	2:37	2:11	1:52	1:38	1:27	1:18						

CAT	DIRECTO STRAIGHT-IN					CIRCULANDO CIRCLING				
	MDA (MDH) 500 (490)					MDA (MDH)				
	1 (1600 M)					540 (525) - 1 (1600 M)				
	1 1/4 (2000 M)					540 (525) - 1 1/2 (2400 M)				
	1 1/2 (2400 M)					580 (565) - 2 (3200 M)				

18-MAY-2023 AMDT AIRAC 05/23

SCT - AFAC - SENEAM

MMCZ IAC-1