

CARTA DE APROXIMACION
POR INSTRUMENTOS (IAC)

INSTRUMENT APPROACH CHART (IAC)

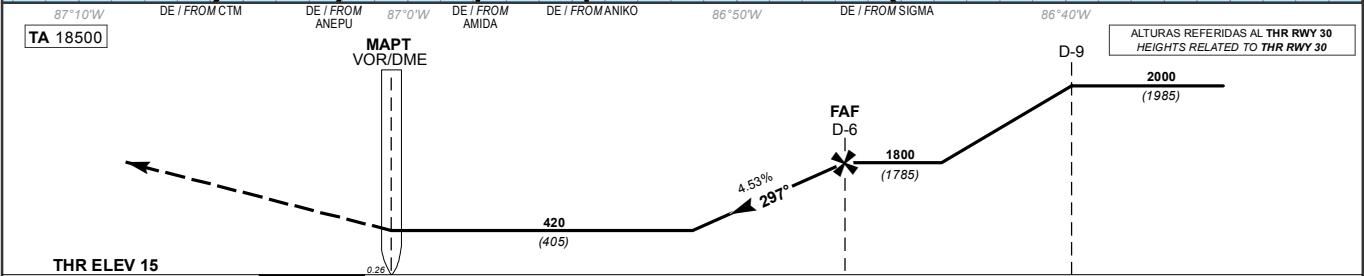
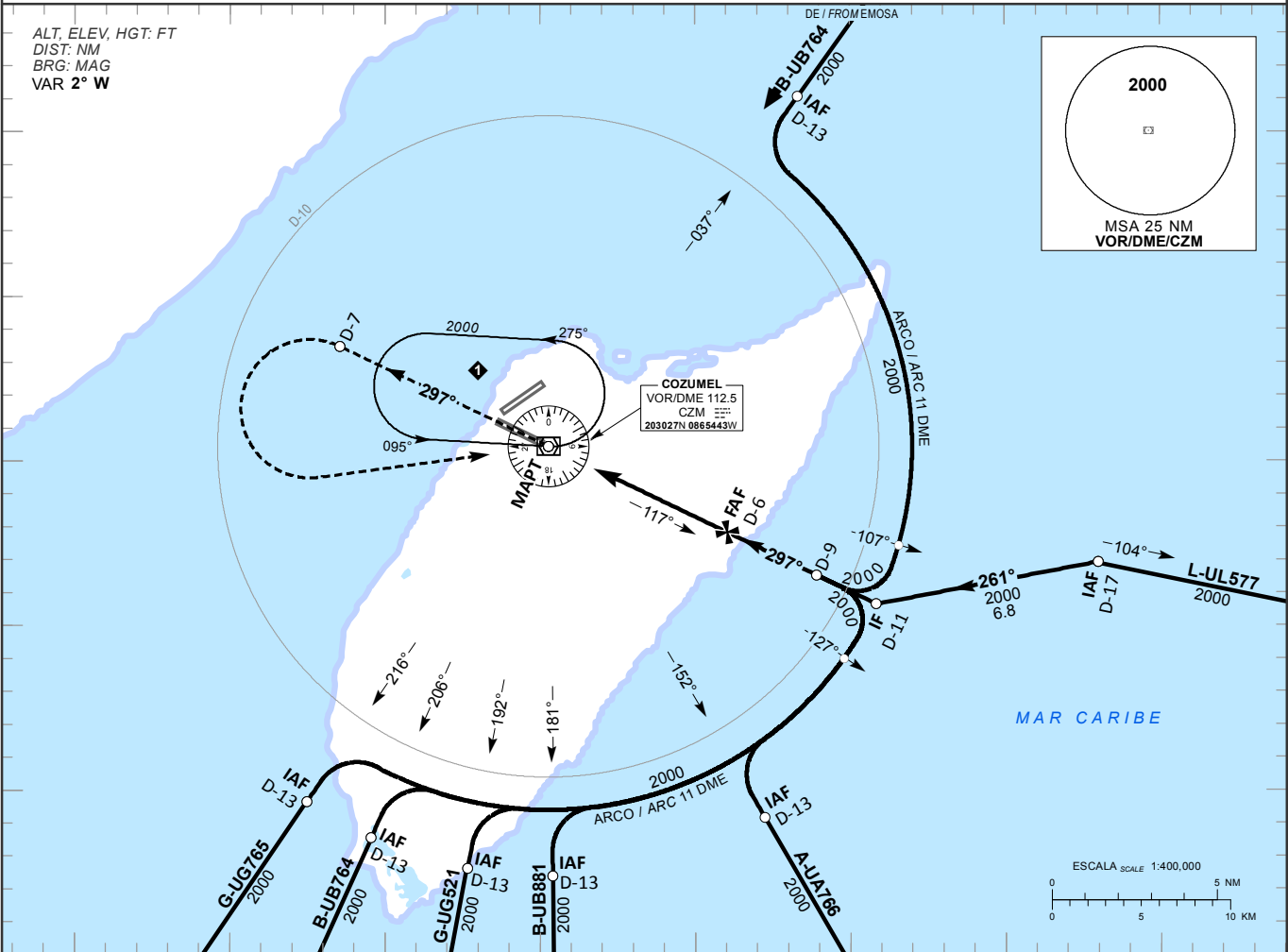
COZUMEL / COZUMEL INTL (MMCZ)

VOR/DME 2 RWY 30

TWR	MMUN APP	MMUN ARR	MMUN DEP NORTE	MMUN DEP SUR	MMCZ ATIS	AUX (MMUN TWR/APP)	AD ELEV 15 FT
118.0	124.7	123.2	124.2	123.5	127.8	120.4	

APCH FRUSTRADA: ASCIENDA EN RADIAL 297° HASTA D-7, EFECTUE VIRAJE DE GOTAA LA IZQUIERDA DENTRO DE 10 NM HACIA EL VOR/DME/CZM, HASTA LA ALTITUD MINIMA DE ESPERA.
MISSED APCH: CLIMB VIA CZM VOR R-297° TO D-7, THEN TURN LEFT WITHIN 10 NM TO VOR/DME/CZM AT MINIMUM HOLDING ALTITUDE.

RMK:



GRADIENTE DE DESCENSO RATE OF DESCENT	FAP-MAPT 6				4.53%				ALTITUD MINIMA SEGUN DISTANCIA MINIMUM ALTITUDE ACCORDING TO DISTANCE	NM	6	5	4	3	2	
	GS (KTS)	80	100	120	140	160	180	200			FT	1800	1525	1250	975	700
	FT / NM	368	460	552	644	736	828	919				(1785)	(1510)	(1235)	(960)	(685)
	MIN : SEC	4:43	3:46	3:09	2:42	2:22	2:06	1:53								

CAT	DIRECTO STRAIGHT-IN								CIRCULANDO CIRCLING							
	MDA (MDH) 420 (405)								MDA (MDH)							
	1 (1600 M)								540 (525) - 1 (1600 M)							
	1 1/4 (2000 M)								540 (525) - 1 1/2 (2400 M)							
									580 (565) - 2 (3200 M)							