

CARTA DE APROXIMACION
POR INSTRUMENTOS (IAC)

INSTRUMENT APPROACH CHART (IAC)

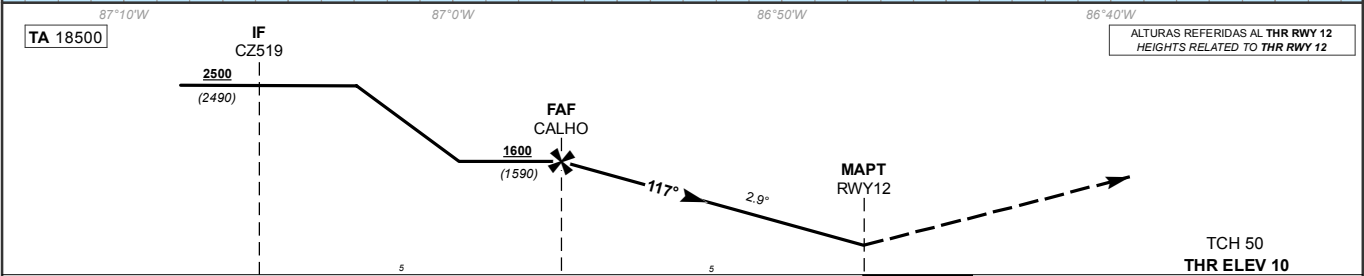
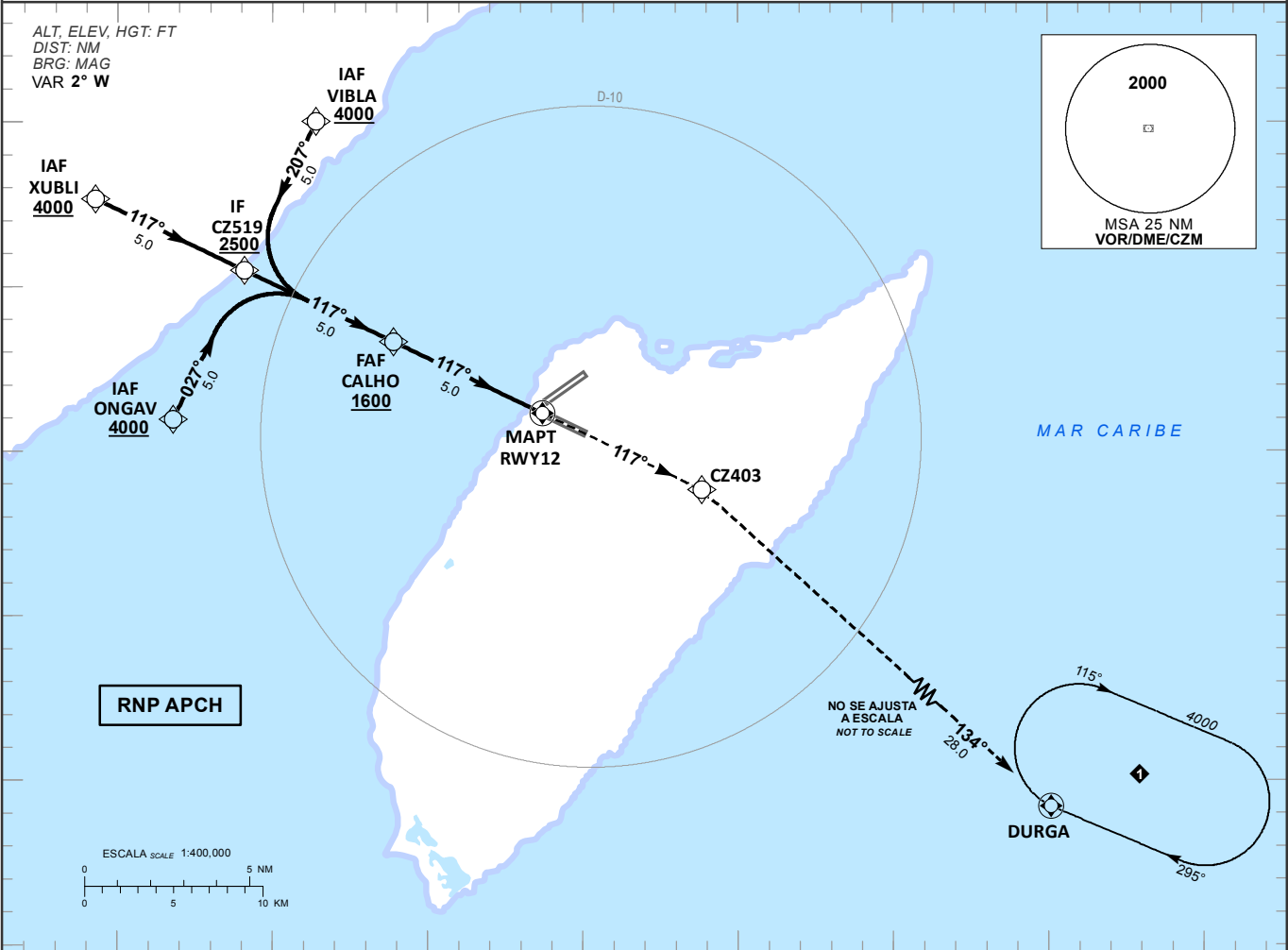
COZUMEL / COZUMEL INTL (MMCZ)

RNP RWY 12

TWR	MMUN APP	MMUN ARR	MMCZ ATIS	AUX (MMUN TWR/APP)	AD ELEV 15 FT
118.0	124.7	123.2	127.8	120.4	

APCH FRUSTRADA: ASCIENDA EN RUMBO DE PISTA HASTA **CZ403**, PROSIGA EN APROXIMACION FRUSTRADA HASTA **DURGA** Y ASCIENDA EN PATRON DE ESPERA HASTA **4000 FT**.
MISSED APCH: CLIMB ON RUNWAY TRACK TO **CZ403**, PROCEED ON THE MISSED APPROACH TO **DURGA** AND CLIMB ON HOLDING PATTERN TO **4000 FT**.

RMK: -GNSS REQUERIDO GNSS REQUIRED



0.0															
GRADIENTE DE DESCENSO RATE OF DESCENT	FAF-MAPT 5.0				2.9°				ALTITUD MINIMA SEGUN DISTANCIA MINIMUM ALTITUDE ACCORDING TO DISTANCE	NM	4	3	2	-	-
	GS (KTS)	80	100	120	140	160	180	200		FT	1292	984	676	-	-
	FT / NM	410	513	616	718	821	924	1026			(1282)	(974)	(666)	-	-
	MIN : SEC	3:45	3:00	2:30	2:09	1:52	1:40	1:30							

CAT	LNAV					CIRCULANDO CIRCLING				
	MDA (MDH) 500 (490)					MDA (MDH)				
	1 (1600 M)					540 (525) - 1 (1600 M)				
	1 1/4 (2000 M)					540 (525) - 1 1/2 (2400 M)				
	1 1/2 (2400 M)					580 (565) - 2 (3200 M)				

TABLA DE CODIFICACIÓN DEL PROCEDIMIENTO DE APROXIMACIÓN POR INSTRUMENTOS RNP PISTA 12
RUNWAY 12 RNP INSTRUMENT APPROACH PROCEDURE CODING TABLE

IAF VIBLA

Número de serie / Serial Number	Descriptor de trayectoria / Path terminator	Identificador de punto de recorrido / Waypoint Identifier	Sobrevuelo / Fly Over	Curso / derrota Course / Track *MAG (*T)	Variación Magnética / Magnetic variation (°)	Distancia / Distance (NM)	Dirección del Viraje / Turn direction	Altitud / Altitude (FT)	Velocidad / Velocity (KTS)	VPA (°) / TCH (FT)	Especificación de Navegación / Navigation Specification
001	IF	VIBLA	-	-	-	-	-	+ 4000	-	-	RNAV 1
002	TF	CZ519	-	207 (205.6)	+2	5	-	+ 2500	-	-	RNAV 1
003	TF	CALHO	-	117 (115.6)	+2	5	-	+ 1600	-	-	RNAV 1
004	TF	RWY12	Y	117 (115.6)	+2	5	-	-	-	2.9 (50)	RNP APCH
005	CF	CZ403	-	117 (115.6)	+2	-	-	-	-	-	RNP APCH
006	TF	DURGA	Y	134 (132.2)	+2	28	-	4000	-	-	RNAV 1

IAF XUBLI

Número de serie / Serial Number	Descriptor de trayectoria / Path terminator	Identificador de punto de recorrido / Waypoint Identifier	Sobrevuelo / Fly Over	Curso / derrota Course / Track *MAG (*T)	Variación Magnética / Magnetic variation (°)	Distancia / Distance (NM)	Dirección del Viraje / Turn direction	Altitud / Altitude (FT)	Velocidad / Velocity (KTS)	VPA (°) / TCH (FT)	Especificación de Navegación / Navigation Specification
001	IF	XUBLI	-	-	-	-	-	+ 4000	-	-	RNAV 1
002	TF	CZ519	-	117 (115.6)	+2	5	-	+ 2500	-	-	RNAV 1
003	TF	CALHO	-	117 (115.6)	+2	5	-	+ 1600	-	-	RNAV 1
004	TF	RWY12	Y	117 (115.6)	+2	5	-	-	-	2.9 (50)	RNP APCH
005	CF	CZ403	-	117 (115.6)	+2	-	-	-	-	-	RNP APCH
006	TF	DURGA	Y	134 (132.2)	+2	28	-	4000	-	-	RNAV 1

IAF ONGAV

Número de serie / Serial Number	Descriptor de trayectoria / Path terminator	Identificador de punto de recorrido / Waypoint Identifier	Sobrevuelo / Fly Over	Curso / derrota Course / Track *MAG (*T)	Variación Magnética / Magnetic variation (°)	Distancia / Distance (NM)	Dirección del Viraje / Turn direction	Altitud / Altitude (FT)	Velocidad / Velocity (KTS)	VPA (°) / TCH (FT)	Especificación de Navegación / Navigation Specification
001	IF	ONGAV	-	-	-	-	-	+ 4000	-	-	RNAV 1
002	TF	CZ519	-	027 (025.6)	+2	5	-	+ 2500	-	-	RNAV 1
003	TF	CALHO	-	117 (115.6)	+2	5	-	+ 1600	-	-	RNAV 1
004	TF	RWY12	Y	117 (115.6)	+2	5	-	-	-	2.9 (50)	RNP APCH
005	CF	CZ403	-	117 (115.6)	+2	-	-	-	-	-	RNP APCH
006	TF	DURGA	Y	134 (132.2)	+2	28	-	4000	-	-	RNAV 1

CODIFICACIÓN DE LAS ESPERAS
CODING TABLE FOR HOLDINGS

Descriptor de trayectoria / Path terminator	Identificador de punto de recorrido / Waypoint Identifier	Rumbo de acercamiento / Approach heading *M (*T)	Tiempo / Time	Dirección del viraje / Turn direction	Altitud mínima / Minimum altitude (FT)	Altitud máxima / Maximum altitude (FT)	Límite de Velocidad / Speed Limit (KT)	Declinación magnética / Magnetic declination (°)	Especificación de Navegación / Navigation specification
Espera / Holding	DURGA	295 (293.0)	1 Minuto / Minute	Derecha / Right	4000	-	230	+2	RNAV 1

COORDENADAS DE LOS PUNTOS DE RECORRIDO
WAYPOINT COORDINATES

Punto de recorrido / Waypoint	Coordenadas / Coordinates	Punto de recorrido / Waypoint	Coordenadas / Coordinates
VIBLA	20°40'01.5"N 087°03'35.9"W	RWY12	20°31'09.5"N 086°56'17.6"W
XUBLI	20°37'39.9"N 087°10'42.5"W	CZ403	20°28'50.1"N 086°51'09.5"W
ONGAV	20°30'58.4"N 087°08'12.1"W	DURGA	20°09'56.1"N 086°29'07.5"W
CZ519	20°35'29.9"N 087°05'54.1"W	CALHO	20°33'19.8"N 087°01'05.8"W