

CARTA DE APROXIMACION
POR INSTRUMENTOS (IAC)

INSTRUMENT APPROACH CHART (IAC)

COZUMEL / COZUMEL INTL (MMCZ)

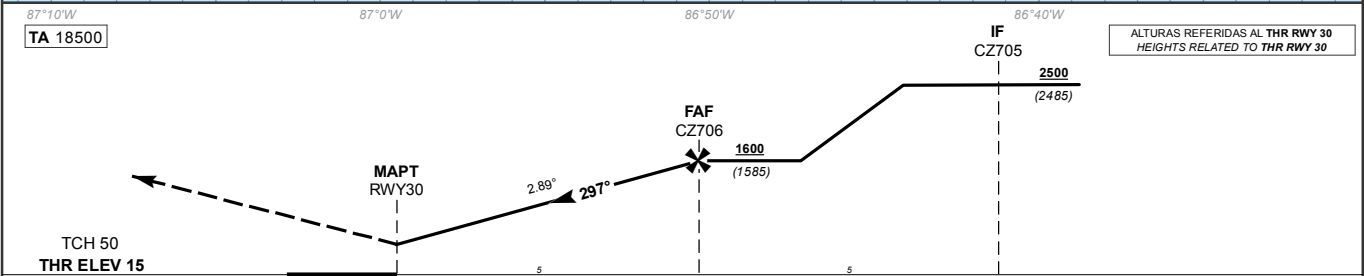
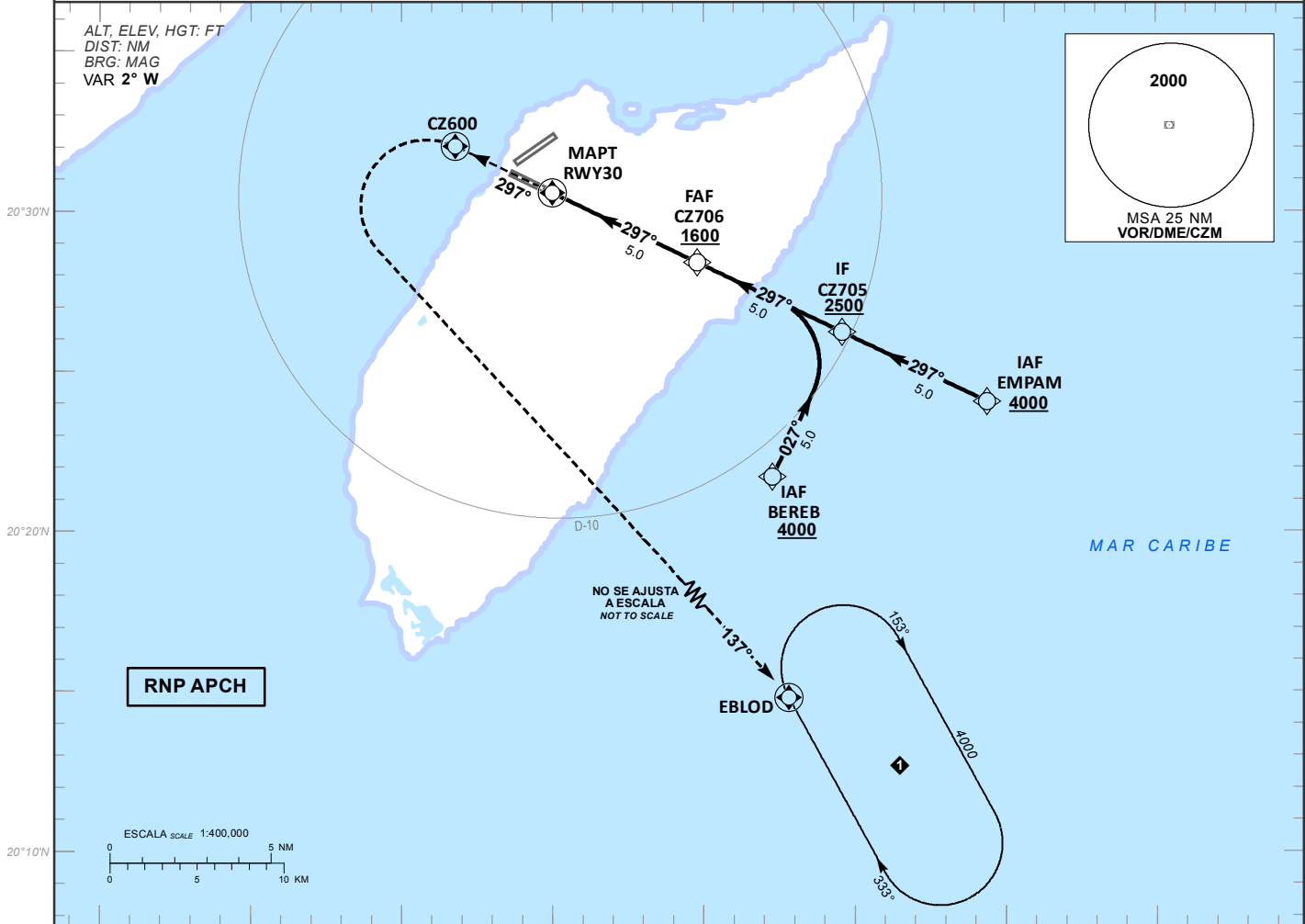
RNP RWY 30

| TWR | MMUN APP | MMUN ARR | MMCZ ATIS | AUX (MMUN TWR/APP) | AD ELEV 15 FT |
|-------|----------|----------|-----------|--------------------|---------------|
| 118.0 | 124.7 | 123.2 | 127.8 | 120.4 | |

APCH FRUSTRADA: ASCIENDA EN RUMBO DE PISTA HASTA **CZ600**, PROSIGA EN APROXIMACION FRUSTRADA HASTA **EBL0D** Y ASCIENDA EN PATRON DE ESPERA HASTA **4000 FT**.

MISSED APCH: CLIMB ON RUNWAY TRACK TO **CZ600**, PROCEED ON THE MISSED APPROACH TO **EBL0D** AND CLIMB ON HOLDING PATTERN TO **4000 FT**.

RMK: -GNSS REQUERIDO GNSS REQUIRED



| GRADIENTE DE DESCENSO RATE OF DESCENT | FAF-MAPT 5.0 | | | | | | | | ALTITUD MINIMA SEGUN DISTANCIA MINIMUM ALTITUDE ACCORDING TO DISTANCE | | | | | |
|---------------------------------------|--------------|------|------|------|------|------|------|------|---|----|-------------|-----------|-----------|---|
| | GS (KTS) | 80 | 100 | 120 | 140 | 160 | 180 | 200 | | NM | 4 | 3 | 2 | - |
| | FT / NM | 409 | 512 | 614 | 716 | 819 | 921 | 1023 | | FT | 1290 (1275) | 990 (975) | 680 (665) | - |
| | MIN : SEC | 3:45 | 3:00 | 2:30 | 2:09 | 1:52 | 1:40 | 1:30 | | | | | | |

| CAT | LNAV | | | | | CIRCULANDO CIRCLING | | | | |
|-----|---------------------|--|--|--|--|----------------------------|--|--|--|--|
| | MDA (MDH) 420 (405) | | | | | MDA (MDH) | | | | |
| | 1 (1600 M) | | | | | 540 (525) - 1 (1600 M) | | | | |
| | 1 1/4 (2000 M) | | | | | 540 (525) - 1 1/2 (2400 M) | | | | |
| | | | | | | 580 (565) - 2 (3200 M) | | | | |

TABLA DE CODIFICACIÓN DEL PROCEDIMIENTO DE APROXIMACIÓN POR INSTRUMENTOS RNP PISTA 30
 RUNWAY 30 RNP INSTRUMENT APPROACH PROCEDURE CODING TABLE

IAF BERE

| Número de serie / Serial Number | Descriptor de trayectoria / Path terminator | Identificador de punto de recorrido / Waypoint Identifier | Sobrevuelo / Fly Over | Curso / derrota Course / Track *MAG (*T) | Variación Magnética / Magnetic variation (*) | Distancia / Distance (NM) | Dirección del Viraje / Turn direction | Altitud / Altitude (FT) | Velocidad / Velocity (KTS) | VPA (*) / TCH (FT) | Especificación de Navegación / Navigation Specification |
|---------------------------------|---|---|-----------------------|--|--|---------------------------|---------------------------------------|-------------------------|----------------------------|--------------------|---|
| 001 | IF | BEREB | - | - | +2 | - | - | + 4000 | - | | RNAV 1 |
| 002 | TF | CZ705 | - | 027 (025.7) | +2 | 5 | - | + 2500 | - | | RNAV 1 |
| 003 | TF | CZ706 | - | 297 (295.7) | +2 | 5 | - | + 1600 | - | | RNAV 1 |
| 004 | TF | RWY30 | Y | 297 (295.7) | +2 | 5 | - | - | - | 2.9 (50) | RNP APCH |
| 005 | CF | CZ600 | Y | 297 (295.7) | +2 | - | - | - | - | | RNP APCH |
| 006 | CF | EBLOD | - | 137 (135.7) | +2 | - | - | 4000 | - | - | RNAV 1 |

IAF EMPAM

| Número de serie / Serial Number | Descriptor de trayectoria / Path terminator | Identificador de punto de recorrido / Waypoint Identifier | Sobrevuelo / Fly Over | Curso / derrota Course / Track *MAG (*T) | Variación Magnética / Magnetic variation (*) | Distancia / Distance (NM) | Dirección del Viraje / Turn direction | Altitud / Altitude (FT) | Velocidad / Velocity (KTS) | VPA (*) / TCH (FT) | Especificación de Navegación / Navigation Specification |
|---------------------------------|---|---|-----------------------|--|--|---------------------------|---------------------------------------|-------------------------|----------------------------|--------------------|---|
| 001 | IF | EMPAM | - | - | +2 | - | - | + 4000 | - | | RNAV 1 |
| 002 | TF | CZ705 | - | 297 (295.7) | +2 | 5 | - | + 2500 | - | | RNAV 1 |
| 003 | TF | CZ706 | - | 297 (295.7) | +2 | 5 | - | + 1600 | - | | RNAV 1 |
| 004 | TF | RWY30 | Y | 297 (295.7) | +2 | 5 | - | - | - | 2.9 (50) | RNP APCH |
| 005 | CF | CZ600 | Y | 297 (295.7) | +2 | - | - | - | - | | RNP APCH |
| 006 | CF | EBLOD | - | 137 (135.7) | +2 | - | - | 4000 | - | - | RNAV 1 |

CODIFICACIÓN DE LAS ESPERAS
 CODING TABLE FOR HOLDINGS

| Descriptor de trayectoria / Path terminator | Identificador de punto de recorrido / Waypoint Identifier | Rumbo de acercamiento / Approach heading °M (*T) | Tiempo / Time | Dirección del viraje / Turn direction | Altitud mínima / Minimum altitude (FT) | Altitud máxima / Maximum altitude (FT) | Límite de Velocidad / Speed Limit (KT) | Declinación magnética / Magnetic declination (*) | Especificación de Navegación / Navigation specification |
|---|---|--|-------------------|---------------------------------------|--|--|--|--|---|
| Espera / Holding | EBLOD | 333 (331.3) | 1 Minuto / Minute | Derecha / Right | 4000 | - | 230 | +2 | RNAV 1 |

COORDENADAS DE LOS PUNTOS DE RECORRIDO
 WAYPOINT COORDINATES

| Punto de recorrido / Waypoint | Coordenadas / Coordinates | Punto de recorrido / Waypoint | Coordenadas / Coordinates |
|-------------------------------|-------------------------------|-------------------------------|-------------------------------|
| BEREB | 20°21'42.3"N 086°47'42.8"W | RWY30 | 20°30'34.4"N 086°54'59.9"W |
| EMPAM | 20°24'03.1"N 086°40'36.0"W | CZ600 | 20°32'01.7"N 086°58'12.8"W |
| CZ705 | 20°26'13.5"N 086°45'23.9"W | EBLOD | 20°05'57.0"N 086°38'34"W |
| CZ706 | 20°28'24.0"N 086°50'11.9"W | | |