

## TA: 18500 FT

|                    |       |
|--------------------|-------|
| TWR                | 118.0 |
| MMUN APP           | 124.7 |
| MMUN ARR           | 123.2 |
| MMUN DEP NORTE     | 124.2 |
| MMUN DEP SUR       | 123.5 |
| MMCZ ATIS          | 127.8 |
| AUX (MMUN TWR/APP) | 120.4 |

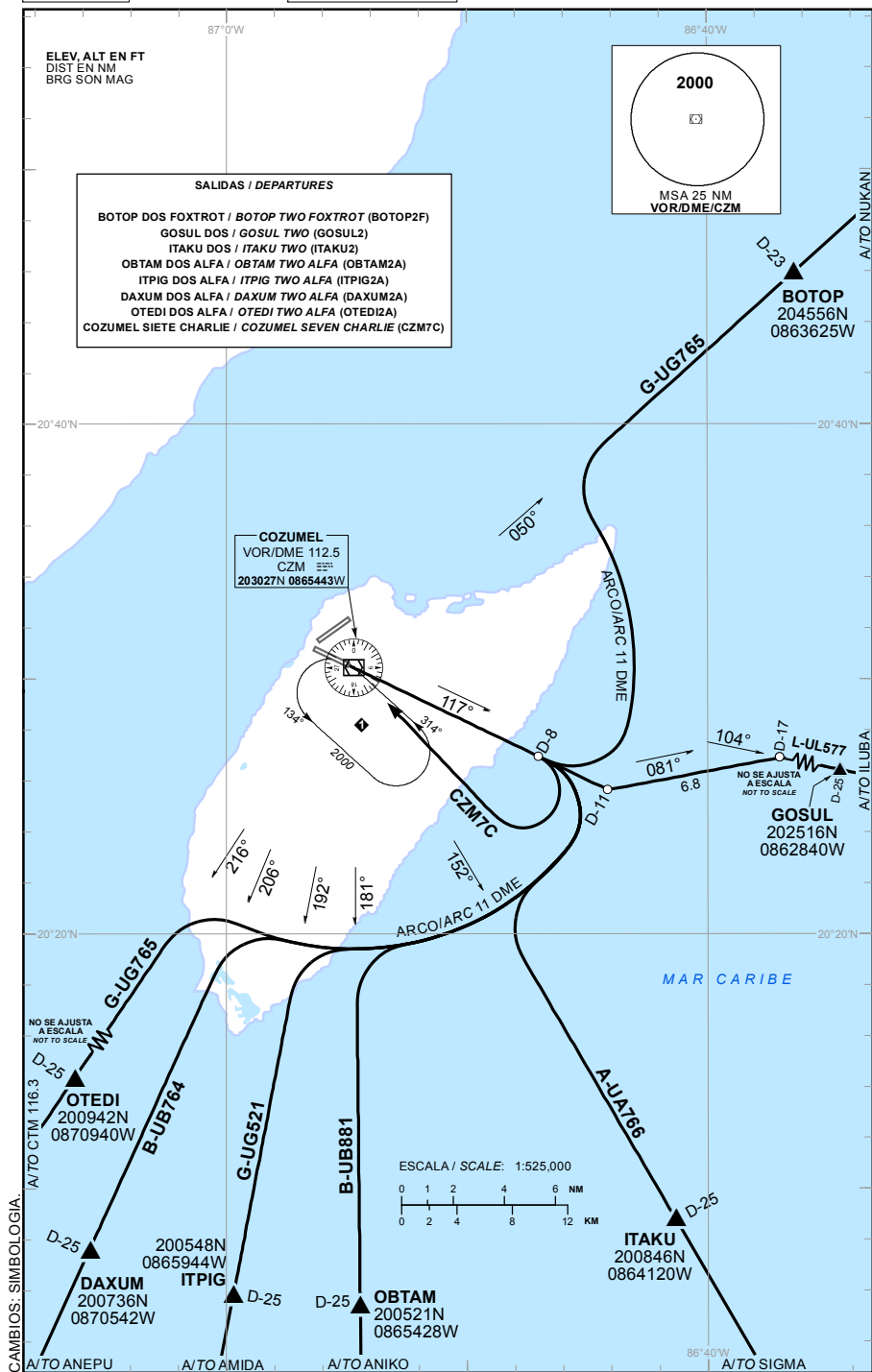
AD ELEV : 15 FT

VAR 2° W

AEROPUERTO INTL / INTL AIRPORT

COZUMEL

## DEPARTURE RWY 12



**SALIDAS PISTA 12:****SALIDA: BOTOP DOS FOXTROT (BOTOP2F)**

ASCIENDA POR **RADIAL 117°** HASTA **D-8**, DEL **VOR/DME/CZM** EFECTUE VIRAJE A LA **IZQUIERDA** Y PROSIGA EN **ARCO 11 DME** HASTA INTERCEPTAR EL **RADIAL 050°** DEL **VOR/DME/CZM** HACIA EL FIJO **BOTOP** Y CONTINUE EN RUTA ASIGNADA O INSTRUCCIONES DEL ATC

**SALIDA: GOSUL DOS (GOSUL2)**

ASCIENDA POR **RADIAL 117°** HASTA **D-11**, DEL **VOR/DME/CZM** EFECTUE VIRAJE A LA **IZQUIERDA** Y PROSIGA EN **RUMBO 081°** HASTA INTERCEPTAR EL **RADIAL 104°** DEL **VOR/DME/CZM** HACIA EL FIJO **GOSUL** Y CONTINUE EN RUTA ASIGNADA O INSTRUCCIONES DEL ATC

**SALIDAS: ITAKU DOS (ITAKU2)**  
**OBTAM DOS ALFA (OBTAM2A)**  
**ITPIG DOS ALFA (ITPIG2A)**  
**DAXUM DOS ALFA (DAXUM2A)**  
**OTEDI DOS ALFA (OTEDI2A)**

ASCIENDA POR **RADIAL 117°** HASTA **D-8**, EFECTUE VIRAJE A LA **DERECHA** Y PROSIGA EN **ARCO 11 DME** HASTA INTERCEPTAR EL **RADIAL** CORRESPONDIENTE DEL **VOR/DME/CZM** HACIA LOS FIJOS RESPECTIVOS **ITAKU, OBTAM, ITPIG, DAXUM** U **OTEDI** Y CONTINUE EN RUTA ASIGNADA O INSTRUCCIONES DEL ATC

**SALIDA: COZUMEL SIETE CHARLIE (CZM7C)**

ASCIENDA POR **RADIAL 117°** HASTA **D-8 (EN CASO DE FALLA DEL DME HASTA ALCANZAR 1400 FT)**, EFECTUE VIRAJE DE GOTA A LA **DERECHA** DENTRO DE **10 NM** HACIA EL **VOR/DME/CZM** Y ABANDONELO DE ACUERDO A LA **(1)** ALTITUD MINIMA DE LA RUTA ASIGNADA O INSTRUCCIONES DEL ATC

**DEPARTURES RWY 12:****DEPARTURE: BOTOP TWO (BOTOP2F)**  
**FOXTROT**

CLIMB VIA **CZM R-117°** TO **D-8 CZM**, THEN TURN **LEFT** AND PROCEED ON THE **CZM 11 DME ARC** TO INTERCEPT **CZM R-050°** TO **BOTOP** AND CONTINUE ON THE ASSIGNED ROUTE OR ATC INSTRUCTIONS

**DEPARTURE: GOSUL TWO (GOSUL2)**

CLIMB VIA **CZM R-117°** TO **D-11 CZM**, THEN TURN **LEFT** AND PROCEED ON **081° HEADING**, TO INTERCEPT **CZM R-104°** TO **GOSUL** AND CONTINUE ON THE ASSIGNED ROUTE OR ATC INSTRUCTIONS

**DEPARTURES: ITAKU TWO (ITAKU2)**  
**OBTAM TWO ALFA (OBTAM2A)**  
**ITPIG TWO ALFA (ITPIG2A)**  
**DAXUM TWO ALFA (DAXUM2A)**  
**OTEDI TWO ALFA (OTEDI2A)**

CLIMB VIA **CZM R-117°** TO **D-8 CZM**, THEN TURN **RIGHT** AND PROCEED ON THE **CZM 11 DME ARC** TO INTERCEPT THE CORRESPONDING RADIAL FROM **VOR/DME/CZM** TO **ITAKU, OBTAM, ITPIG, DAXUM** OR **OTEDI** AND CONTINUE ON THE ASSIGNED ROUTE OR ATC INSTRUCTIONS

**DEPARTURE: COZUMEL SEVEN (CZM7C)**  
**CHARLIE**

CLIMB VIA **CZM R-117°** TO **D-8 CZM (OR 1400 FT IN CASE OF DME FAILURE)**, THEN TURN **RIGHT** WITHIN **10 NM** TO **VOR/DME/CZM** AND CROSS IT ACCORDING TO THE **(1)** MINIMUM CROSSING ALTITUDE OR ATC INSTRUCTIONS

**(1) ALTITUD MINIMA PARA ABANDONAR EL VOR/DME/CZM:**  
**(1) MINIMUM CROSSING ALTITUDE AT VOR/DME/CZM:**

**2000 FT PARA TODAS LAS RUTAS / 2000 FT FOR ALL ROUTES**