

CARTA DE SALIDA NORMALIZADA
VUELO POR INSTRUMENTOS
STANDARD DEPARTURE CHART
INSTRUMENT (SID)

TA: 18500 FT

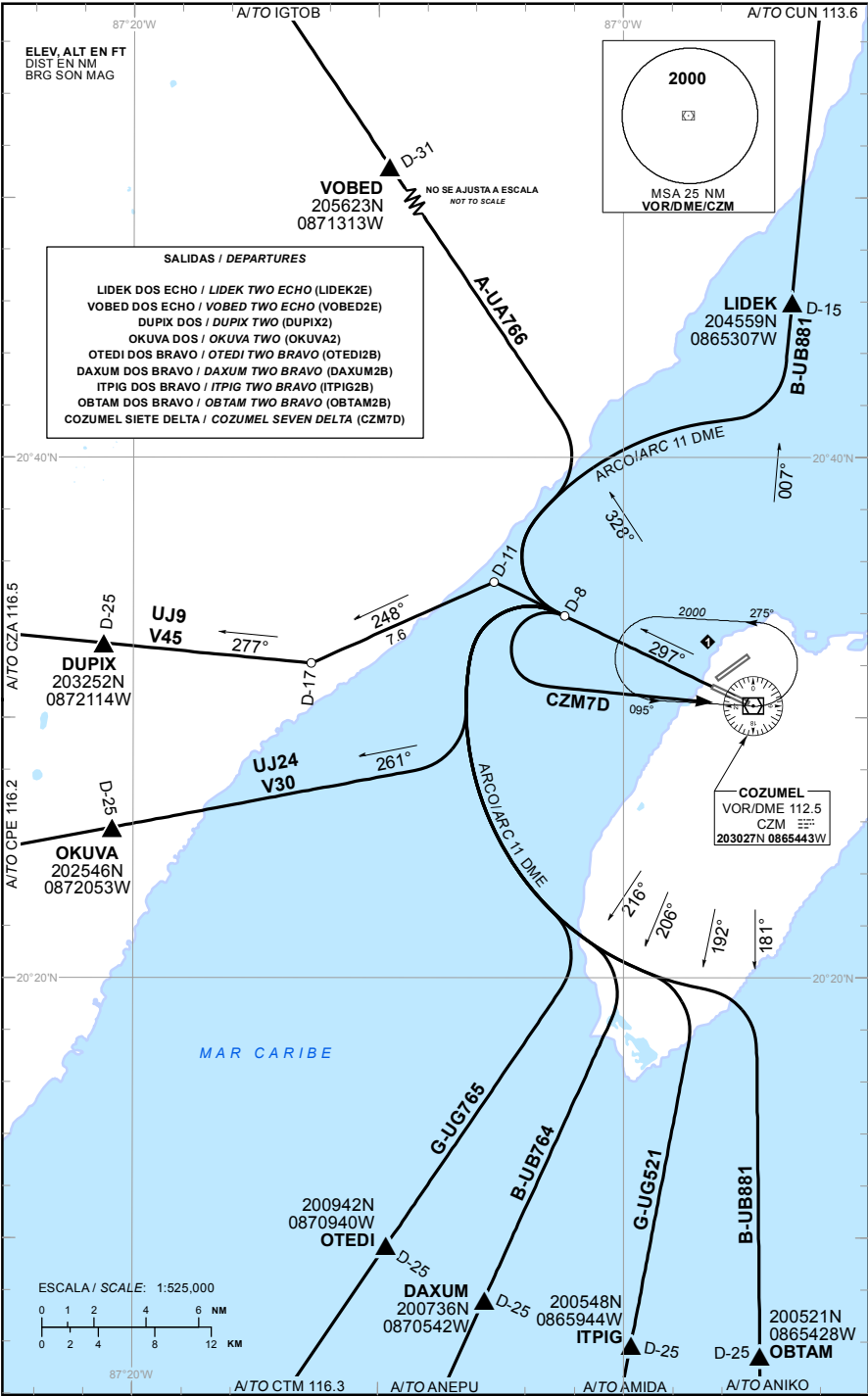
TWR	118.0
MMUN APP	124.7
MMUN ARR	123.2
MMUN DEP NORTE	124.2
MMUN DEP SUR	123.5
MMCZ ATIS	127.8
AUX (MMUN TWR/APP)	120.4

AD ELEV : 15 FT
VAR 2° W

COZUMEL

AEROPUERTO INTL / INTL AIRPORT
COZUMEL

DEPARTURE RWY 30



SALIDAS PISTA 30:

SALIDAS: LIDEK DOS ECHO (LIDEK2E)
VOBED DOS ECHO (VOBED2E)

ASCIENDA POR **RADIAL 297°** HASTA **D-8**, EFECTUE VIRAJE A LA **DERECHA** Y PROSIGA EN **ARCO 11 DME** HASTA INTERCEPTAR EL RADIAL CORRESPONDIENTE DEL **VOR/DME/CZM** HACIA LOS FIJOS RESPECTIVOS **LIDEK** O **VOBED** Y CONTINUE EN RUTA ASIGNADA O INSTRUCCIONES DEL ATC

SALIDA: DUPIX DOS (DUPIX2)

ASCIENDA POR **RADIAL 297°** HASTA **D-11**, DEL **VOR/DME/CZM** EFECTUE VIRAJE A LA **IZQUIERDA** Y PROSIGA EN **RUMBO 248°** HASTA INTERCEPTAR EL **RADIAL 277°** DEL **VOR/DME/CZM** HACIA EL FIJO **DUPIX** Y CONTINUE EN RUTA ASIGNADA O INSTRUCCIONES DEL ATC

SALIDAS: OKUVA DOS (OKUVA2)
OTEDI DOS BRAVO (OTEDI2B)

DAXUM DOS BRAVO (DAXUM2B)

ITPIG DOS BRAVO (ITPIG2B)
OBTAM DOS BRAVO (OBTAM2B)

ASCIENDA POR **RADIAL 297°** HASTA **D-8**, EFECTUE VIRAJE A LA **IZQUIERDA** Y PROSIGA EN **ARCO 11 DME** HASTA INTERCEPTAR EL RADIAL CORRESPONDIENTE DEL **VOR/DME/CZM** HACIA LOS FIJOS RESPECTIVOS **OKUVA**, **OTEDI**, **DAXUM**, **ITPIG** U **OBTAM** Y CONTINUE EN RUTA ASIGNADA O INSTRUCCIONES DEL ATC

SALIDA: COZUMEL SIETE DELTA (CZM7D)

ASCIENDA POR **RADIAL 297°** HASTA **D-8 (EN CASO DE FALLA DEL DME HASTA ALCANZAR 1300 FT)**, EFECTUE VIRAJE DE GOTA A LA **IZQUIERDA** DENTRO DE **10 NM** HACIA EL **VOR/DME/CZM** Y ABANDONELO DE ACUERDO A LA **(1) ALTITUD MINIMA** DE LA RUTA ASIGNADA O INSTRUCCIONES DEL ATC

(1) ALTITUD MINIMA PARA ABANDONAR EL VOR/DME/CZM:
(1) MINIMUM CROSSING ALTITUDE AT VOR/DME/CZM:

2000 FT PARA TODAS LAS RUTAS / 2000 FT FOR ALL ROUTES

DEPARTURES RWY 30:

DEPARTURES: LIDEK TWO ECHO (LIDEK2E)
VOBED TWO ECHO (VOBED2E)

CLIMB VIA **CZM R-297°** TO **D-8 CZM**, THEN TURN **RIGHT** AND PROCEED ON THE **CZM 11 DME ARC** TO INTERCEPT THE CORRESPONDING RADIAL FROM **VOR/DME/CZM** TO **LIDEK** OR **VOBED** AND CONTINUE ON THE ASSIGNED ROUTE OR ATC INSTRUCTIONS

DEPARTURE: DUPIX TWO (DUPIX2)

CLIMB VIA **CZM R-297°** TO **D-11 CZM**, THEN TURN **LEFT** AND PROCEED ON **248° HEADING**, TO INTERCEPT **CZM R-277°** TO **DUPIX** AND CONTINUE ON THE ASSIGNED ROUTE OR ATC INSTRUCTIONS

DEPARTURES: OKUVA TWO (OKUVA2)
OTEDI TWO (OTEDI2B)
BRAVO
DAXUM TWO (DAXUM2B)
BRAVO
ITPIG TWO BRAVO (ITPIG2B)
OBTAM TWO (OBTAM2B)
BRAVO

CLIMB VIA **CZM R-297°** TO **D-8 CZM**, THEN TURN **LEFT** AND PROCEED ON THE **CZM 11 DME ARC** TO INTERCEPT THE CORRESPONDING RADIAL FROM **VOR/DME/CZM** TO **OKUVA**, **OTEDI**, **DAXUM**, **ITPIG** OR **OBTAM** AND CONTINUE ON THE ASSIGNED ROUTE OR ATC INSTRUCTIONS

DEPARTURE: COZUMEL SEVEN (CZM7D)
DELTA

CLIMB VIA **CZM R-297°** TO **D-8 CZM (OR 1300 FT IN CASE OF DME FAILURE)**, THEN TURN **LEFT** WITHIN **10 NM** TO **VOR/DME/CZM** AND CROSS IT ACCORDING TO THE **(1) MINIMUM CROSSING ALTITUDE** OR ATC INSTRUCTIONS