

CARTA DE SALIDA NORMALIZADA
VUELO POR INSTRUMENTOS
STANDARD DEPARTURE CHART
INSTRUMENT (SID)

TWR	118.0
APP/CUN	124.7
ARR/CUN	123.2
ATIS CZM	127.8
AUX (TWR/APP/CUN)	120.4

AD ELEV : 15 FT

VAR 2° W

COZUMEL

AEROPUERTO INTL / INTL AIRPORT

TA: 18500 FT

RNAV RWY 12

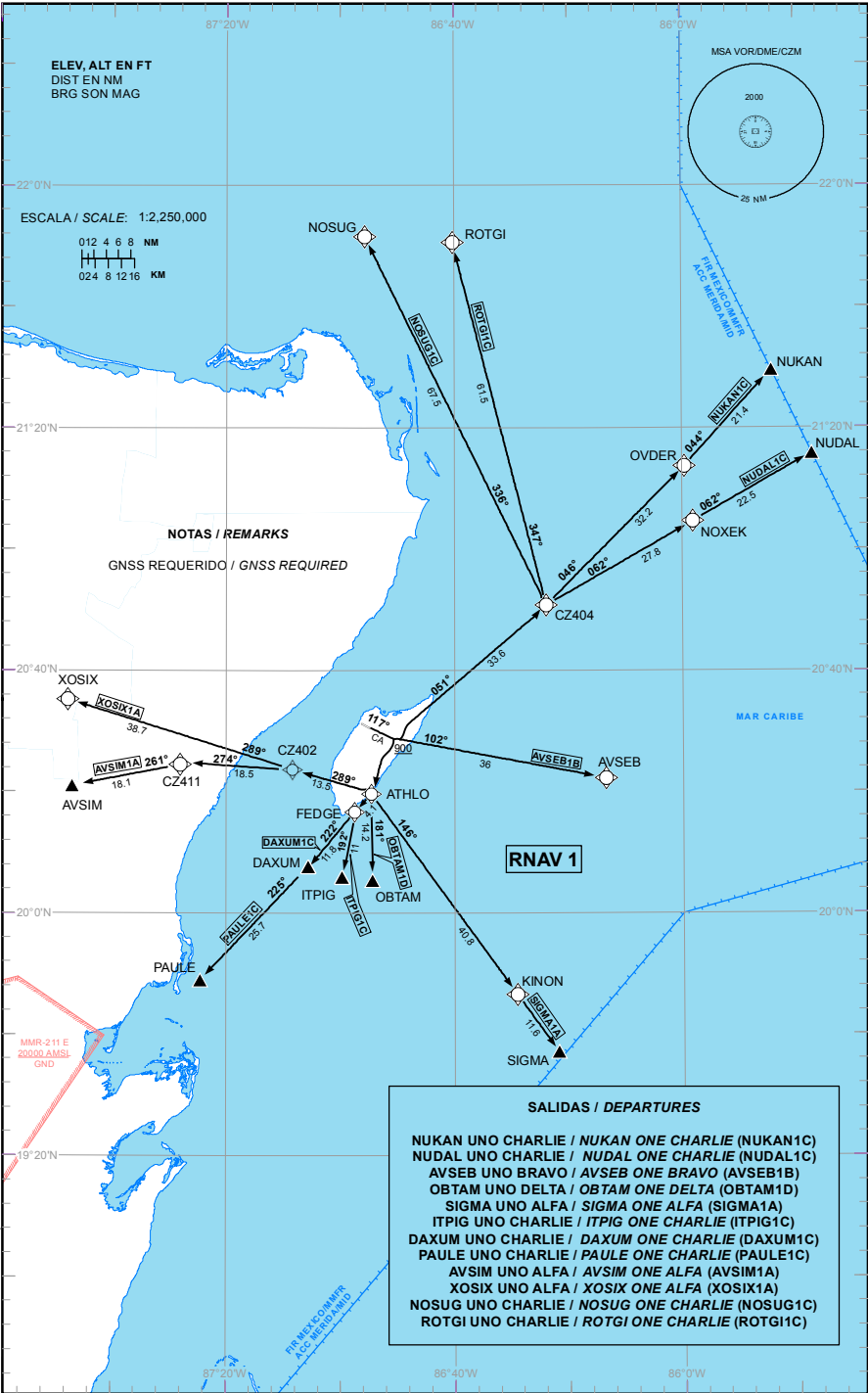


TABLA DE CODIFICACIÓN DEL PROCEDIMIENTO DE SALIDA POR INSTRUMENTOS RNAV PISTA 12

RUNWAY 12 RNAV INSTRUMENT DEPARTURE PROCEDURE CODING TABLE

NUKAN-1C

Número de serie / Serial Number	Descriptor de trayectoria / Path terminator	Identificador de punto de recorrido / Waypoint identifier	Sobrevuelo / Fly Over	Curso / derrota Course / Track *MAG (*T)	Variación Magnética / Magnetic variation (°)	Distancia / Distance (NM)	Dirección del Viraje / Turn direction	Altitud / Altitude (FT)	Velocidad / Velocity (KTS)	VPA (°) / TCH (FT)	Especificación de Navegación / Navigation specification
001	CA	-	-	117 (115.6)	+2	-	-	+900	-	-	RNAV 1
002	TF	CZ404	-	051 (049.4)	+2	33.6	-	-	-	-	RNAV 1
003	TF	OVDER	-	046 (044.8)	+2	32.3	-	-	-	-	RNAV 1
004	TF	NUKAN	-	044 (042.1)	+2	21.4	-	-	-	-	RNAV 1

NUDAL-1C

Número de serie / Serial Number	Descriptor de trayectoria / Path terminator	Identificador de punto de recorrido / Waypoint identifier	Sobrevuelo / Fly Over	Curso / derrota Course / Track *MAG (*T)	Variación Magnética / Magnetic variation (°)	Distancia / Distance (NM)	Dirección del Viraje / Turn direction	Altitud / Altitude (FT)	Velocidad / Velocity (KTS)	VPA (°) / TCH (FT)	Especificación de Navegación / Navigation specification
001	CA	-	-	117 (115.6)	+2	-	-	+900	-	-	RNAV 1
002	TF	CZ404	-	051 (049.4)	+2	33.6	-	-	-	-	RNAV 1
003	TF	NOXEK	-	062 (060.1)	+2	27.8	-	-	-	-	RNAV 1
004	TF	NUDAL	-	062 (060.3)	+2	22.5	-	-	-	-	RNAV 1

AVSEB-1B

Número de serie / Serial Number	Descriptor de trayectoria / Path terminator	Identificador de punto de recorrido / Waypoint identifier	Sobrevuelo / Fly Over	Curso / derrota Course / Track *MAG (*T)	Variación Magnética / Magnetic variation (°)	Distancia / Distance (NM)	Dirección del Viraje / Turn direction	Altitud / Altitude (FT)	Velocidad / Velocity (KTS)	VPA (°) / TCH (FT)	Especificación de Navegación / Navigation specification
001	CA	-	-	117 (115.6)	+2	-	-	+900	-	-	RNAV 1
002	TF	AVSEB	-	102 (100.4)	+2	36	-	-	-	-	RNAV 1

OBTAM-1D

Número de serie / Serial Number	Descriptor de trayectoria / Path terminator	Identificador de punto de recorrido / Waypoint identifier	Sobrevuelo / Fly Over	Curso / derrota Course / Track *MAG (*T)	Variación Magnética / Magnetic variation (°)	Distancia / Distance (NM)	Dirección del Viraje / Turn direction	Altitud / Altitude (FT)	Velocidad / Velocity (KTS)	VPA (°) / TCH (FT)	Especificación de Navegación / Navigation specification
001	CA	-	-	117 (115.6)	+2	-	-	+900	-	-	RNAV 1
002	DF	ATHLO	-	-	+2	-	-	-	-	-	RNAV 1
003	TF	OBTAM	-	181 (179.4)	+2	14.2	-	-	-	-	RNAV 1

SIGMA-1A

Número de serie / Serial Number	Descriptor de trayectoria / Path terminator	Identificador de punto de recorrido / Waypoint identifier	Sobrevuelo / Fly Over	Curso / derrota Course / Track *MAG (*T)	Variación Magnética / Magnetic variation (°)	Distancia / Distance (NM)	Dirección del Viraje / Turn direction	Altitud / Altitude (FT)	Velocidad / Velocity (KTS)	VPA (°) / TCH (FT)	Especificación de Navegación / Navigation specification
001	CA	-	-	117 (115.6)	+2	-	-	+900	-	-	RNAV 1
002	DF	ATHLO	-	-	+2	-	-	-	-	-	RNAV 1
003	TF	KINON	-	146 (143.8)	+2	52.3	-	-	-	-	RNAV 1
004	TF	SIGMA	-	146 (144.0)	+2	11.6	-	-	-	-	RNAV 1

ITPIG-1C

Número de serie / Serial Number	Descriptor de trayectoria / Path terminator	Identificador de punto de recorrido / Waypoint identifier	Sobrevuelo / Fly Over	Curso / derrota Course / Track *MAG (°T)	Variación Magnética / Magnetic variation (°)	Distancia / Distance (NM)	Dirección del Viraje / Turn direction	Altitud / Altitude (FT)	Velocidad / Velocity (KTS)	VPA (°) / TCH (FT)	Especificación de Navegación / Navigation specification
001	CA	-	-	117 (115.6)	+2	-	-	+900	-	-	RNAV 1
002	DF	ATHLO	-	-	+2	-	-	-	-	-	RNAV 1
003	TF	FEDGE	-	224 (222.8)	+2	4.1	-	-	-	-	RNAV 1
004	TF	ITPIG	-	192 (190.8)	+2	11	-	-	-	-	RNAV 1

DAXUM-1C

Número de serie / Serial Number	Descriptor de trayectoria / Path terminator	Identificador de punto de recorrido / Waypoint identifier	Sobrevuelo / Fly Over	Curso / derrota Course / Track *MAG (°T)	Variación Magnética / Magnetic variation (°)	Distancia / Distance (NM)	Dirección del Viraje / Turn direction	Altitud / Altitude (FT)	Velocidad / Velocity (KTS)	VPA (°) / TCH (FT)	Especificación de Navegación / Navigation specification
001	CA	-	-	117 (115.6)	+2	-	-	+900	-	-	RNAV 1
002	DF	ATHLO	-	-	+2	-	-	-	-	-	RNAV 1
003	TF	FEDGE	-	224 (222.8)	+2	4.1	-	-	-	-	RNAV 1
004	TF	DAXUM	-	222 (220.6)	+2	11.8	-	-	-	-	RNAV 1

PAULE-1C

Número de serie / Serial Number	Descriptor de trayectoria / Path terminator	Identificador de punto de recorrido / Waypoint identifier	Sobrevuelo / Fly Over	Curso / derrota Course / Track *MAG (°T)	Variación Magnética / Magnetic variation (°)	Distancia / Distance (NM)	Dirección del Viraje / Turn direction	Altitud / Altitude (FT)	Velocidad / Velocity (KTS)	VPA (°) / TCH (FT)	Especificación de Navegación / Navigation specification
001	CA	-	-	117 (115.6)	+2	-	-	+900	-	-	RNAV 1
002	DF	ATHLO	-	-	+2	-	-	-	-	-	RNAV 1
003	TF	FEDGE	-	224 (222.8)	+2	4.1	-	-	-	-	RNAV 1
004	TF	DAXUM	-	222 (220.6)	+2	11.8	-	-	-	-	RNAV 1
005	TF	PAULE	-	225 (223.7)	+2	25.7	-	-	-	-	RNAV 1

AVSIM-1A

Número de serie / Serial Number	Descriptor de trayectoria / Path terminator	Identificador de punto de recorrido / Waypoint identifier	Sobrevuelo / Fly Over	Curso / derrota Course / Track *MAG (°T)	Variación Magnética / Magnetic variation (°)	Distancia / Distance (NM)	Dirección del Viraje / Turn direction	Altitud / Altitude (FT)	Velocidad / Velocity (KTS)	VPA (°) / TCH (FT)	Especificación de Navegación / Navigation specification
001	CA	-	-	117 (115.6)	+2	-	-	+900	-	-	RNAV 1
002	DF	ATHLO	-	-	+2	-	-	-	-	-	RNAV 1
003	TF	CZ402	-	289 (287.5)	+2	22.6	-	-	-	-	RNAV 1
004	TF	CZ411	-	261 (259.2)	+2	10	-	-	-	-	RNAV 1
005	TF	AVSIM	-	261 (259.2)	+2	18.1	-	-	-	-	RNAV 1

XOSIX-1A

Número de serie / Serial Number	Descriptor de trayectoria / Path terminator	Identificador de punto de recorrido / Waypoint identifier	Sobrevuelo / Fly Over	Curso / derrota Course / Track *MAG (°T)	Variación Magnética / Magnetic variation (°)	Distancia / Distance (NM)	Dirección del Viraje / Turn direction	Altitud / Altitude (FT)	Velocidad / Velocity (KTS)	VPA (°) / TCH (FT)	Especificación de Navegación / Navigation specification
001	CA	-	-	117 (115.6)	+2	-	-	+900	-	-	RNAV 1
002	DF	ATHLO	-	-	+2	-	-	-	-	-	RNAV 1
003	TF	CZ402	-	289 (287.5)	+2	22.6	-	-	-	-	RNAV 1
004	TF	XOSIX	-	289 (287.5)	+2	29.7	-	-	-	-	RNAV 1

NOSUG-1C

Número de serie / Serial Number	Descriptor de trayectoria / Path terminator	Identificador de punto de recorrido / Waypoint identifier	Sobrevuelo / Fly Over	Curso / derrota Course / Track *MAG (°T)	Variación Magnética / Magnetic variation (°)	Distancia / Distance (NM)	Dirección del Viraje / Turn direction	Altitud / Altitude (FT)	Velocidad / Velocity (KTS)	VPA (°) / TCH (FT)	Especificación de Navegación / Navigation specification
001	CA	-	-	117 (115.6)	+2	-	-	+900	-	-	RNAV 1
002	TF	CZ404	-	051 (049.4)	+2	33.6	-	-	-	-	RNAV 1
003	TF	NOSUG	-	336 (334.0)	+2	67.5	-	-	-	-	RNAV 1

ROTGI-1C

Número de serie / Serial Number	Descriptor de trayectoria / Path terminator	Identificador de punto de recorrido / Waypoint identifier	Sobrevuelo / Fly Over	Curso / derrota Course / Track *MAG (°T)	Variación Magnética / Magnetic variation (°)	Distancia / Distance (NM)	Dirección del Viraje / Turn direction	Altitud / Altitude (FT)	Velocidad / Velocity (KTS)	VPA (°) / TCH (FT)	Especificación de Navegación / Navigation specification
001	CA	-	-	117 (115.6)	+2	-	-	+900	-	-	RNAV 1
002	TF	CZ404	-	051 (049.4)	+2	33.6	-	-	-	-	RNAV 1
003	TF	ROTGI	-	347 (345.7)	+2	61.5	-	-	-	-	RNAV 1

COORDENADAS DE LOS PUNTOS DE RECORRIDO

WAYPOINT COORDINATES

Punto de recorrido / Waypoint	Coordenadas / Coordinates	Punto de recorrido / Waypoint	Coordenadas / Coordinates
CZ404	20°50'44.4"N 086°23'57.5"W	ATHLO	20°19'35.3"N 086°54'36.5"W
NOSUG	21°51'31.7"N 086°55'45.8"W	KINON	19°46'29.8"N 086°29'06.5"W
ROTGI	21°50'34.5"N 086°40'18.5"W	SIGMA	19°37'02"N 086°22'00"W
OVDER	21°13'39.9"N 085°59'37.5"W	FEDGE	20°16'35.96"N 086°57'32.4"W
NUKAN	21°29'34"N 085°44'17"W	PAULE	19°48'55.2"N 087°24'33.7"W
NOXEK	21°04'37.2"N 085°58'09.9"W	CZ402	20°23'38.6"N 087°08'21.95"W
NUDAL	21°15'47.98"N 085°37'13.97"W	AVSIM	20°21'02.1"N 087°47'00.8"W
CZ411	20°24'28.7"N 087°28'04.4"W	XOSIX	20°35'13.9"N 087°47'45.4"W
OBTAM	20°05'21.4"N 086°54'27.7"W	DAXUM	20°07'35.7"N 087°05'42.4"W
ITPIG	20°05'48.3"N 086°59'43.9"W		
AVSEB	20°22'13.2"N 086°13'31.03"W		

SALIDAS RNAV PISTA 12:

SALIDAS:	NUKAN UNO CHARLIE	(NUKAN1C)
	NUDAL UNO CHARLIE	(NUDAL1C)
	AVSEB UNO BRAVO	(AVSEB1B)
	OBTAM UNO DELTA	(OBTAM1D)
	SIGMA UNO ALFA	(SIGMA1A)
	ITPIG UNO CHARLIE	(ITPIG1C)
	DAXUM UNO CHARLIE	(DAXUM1C)
	PAULE UNO CHARLIE	(PAULE1C)
	NOSUG UNO CHARLIE	(NOSUG1C)
	ROTGI UNO CHARLIE	(ROTGI1C)
	AVSIM UNO ALFA	(AVSIM1A)
	XOSIX UNO ALFA	(XOSIX1A)

ASCIENDA EN **RUMBO DE PISTA** HASTA ALCANZAR **900 FT**, CONTINUE EN PUNTOS DE RECORRIDO, ALTITUDES Y TRAYECTORIAS MOSTRADAS HASTA **NUKAN, NUDAL, AVSEB, OBTAM, SIGMA, ITPIG, DAXUM, PAULE, NOSUG, ROTGI, AVSIM O XOSIX** Y CONTINUE EN RUTA ASIGNADA O DE ACUERDO INSTRUCCIONES DEL ATC

RNAV DEPARTURES RWY 12:

DEPARTURES:	NUKAN ONE CHARLIE	(NUKAN1C)
	NUDAL ONE CHARLIE	(NUDAL1C)
	AVSEB ONE BRAVO	(AVSEB1B)
	OBTAM ONE DELTA	(OBTAM1D)
	SIGMA ONE ALFA	(SIGMA1A)
	ITPIG ONE CHARLIE	(ITPIG1C)
	DAXUM UNO CHARLIE	(DAXUM1C)
	PAULE ONE CHARLIE	(PAULE1C)
	NOSUG ONE CHARLIE	(NOSUG1C)
	ROTGI ONE CHARLIE	(ROTGI1C)
	AVSIM ONE ALFA	(AVSIM1A)
	XOSIX ONE ALFA	(XOSIX1A)

CLIMB ON **RUNWAY HEADING** TO **900 FT**, CONTINUE TO THE WAYPOINTS, ALTITUDES AND TRACKS SHOWN, TO **NUKAN, NUDAL, AVSEB, OBTAM, SIGMA, ITPIG, DAXUM, PAULE, NOSUG, ROTGI, AVSIM OR XOSIX** AND CONTINUE ON THE ASSIGNED ROUTE OR ACCORDING TO ATC INSTRUCTIONS