

CARTA DE SALIDA NORMALIZADA
VUELO POR INSTRUMENTOS
STANDARD DEPARTURE CHART
INSTRUMENT (SID)

TWR	118.0
APP/CUN	124.7
ARR/CUN	123.2
ATIS CZM	127.8
AUX (TWR/APP/CUN)	120.4

AD ELEV : 15 FT

VAR 2° W

COZUMEL

AEROPUERTO INTL / INTL AIRPORT

RNAV RWY 30

TA: 18500 FT

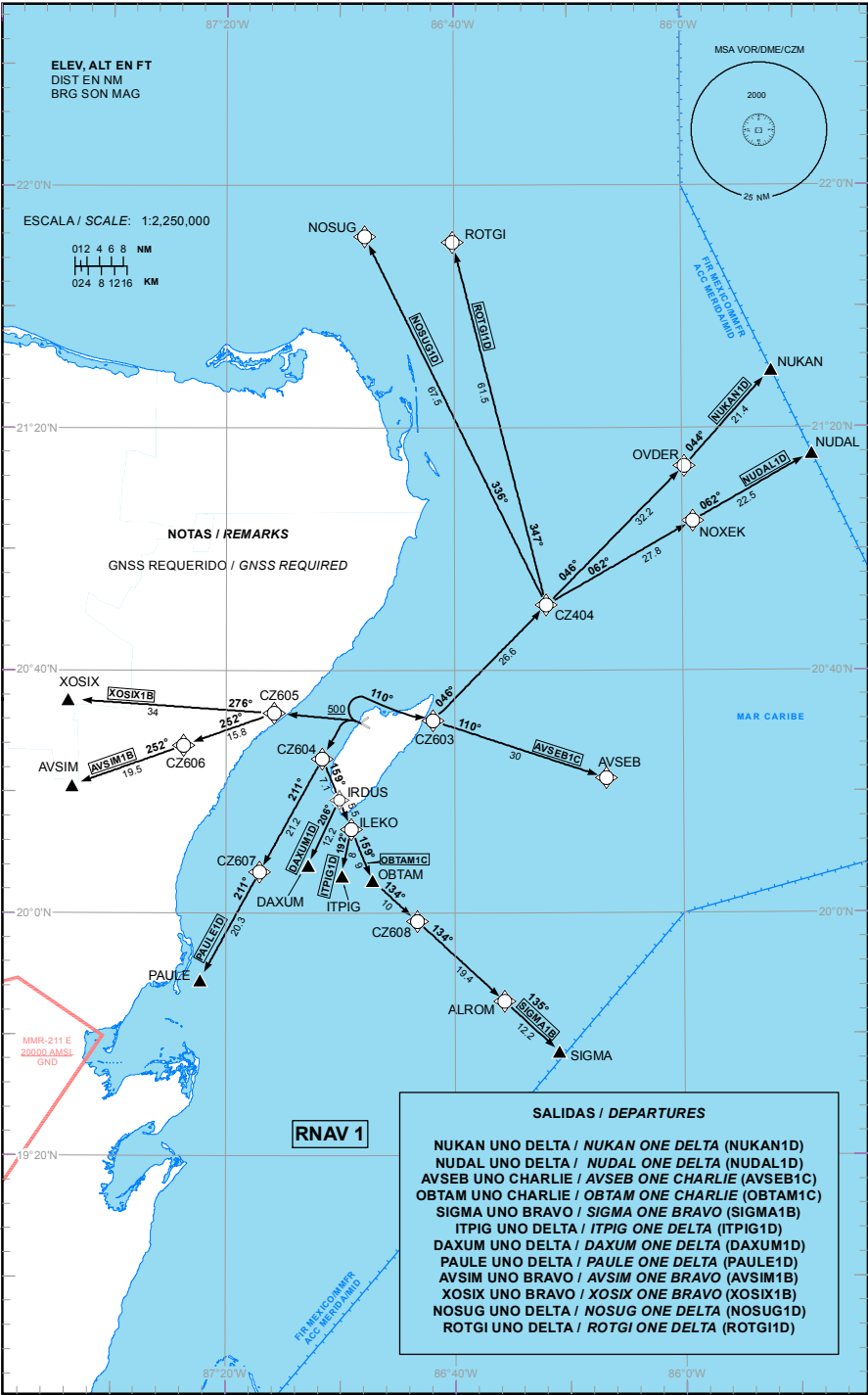


TABLA DE CODIFICACIÓN DEL PROCEDIMIENTO DE SALIDA POR INSTRUMENTOS RNAV PISTA 30

RUNWAY 30 RNAV INSTRUMENT DEPARTURE PROCEDURE CODING TABLE

NUKAN-1D

Número de serie / Serial Number	Descriptor de trayectoria / Path terminator	Identificador de punto de recorrido / Waypoint identifier	Sobrevuelo / Fly Over	Curso / derrota Course / Track *MAG (*T)	Variación Magnética / Magnetic variation (*)	Distancia / Distance (NM)	Dirección del Viraje / Turn direction	Altitud / Altitude (FT)	Velocidad / Velocity (KTS)	VPA (*) / TCH (FT)	Especificación de Navegación / Navigation specification
001	CA	-	-	297 (295.7)	+2	-	-	+500	-	-	RNAV 1
002	CF	CZ603	-	110 (108.0)	+2	-	-	-	-	-	RNAV 1
003	TF	CZ404	-	046 (044.4)	+2	26.6	-	-	-	-	RNAV 1
004	TF	OVDER	-	046 (044.8)	+2	32.2	-	-	-	-	RNAV 1
005	TF	NUKAN	-	044 (042.1)	+2	21.4	-	-	-	-	RNAV 1

NUDAL-1D

Número de serie / Serial Number	Descriptor de trayectoria / Path terminator	Identificador de punto de recorrido / Waypoint identifier	Sobrevuelo / Fly Over	Curso / derrota Course / Track *MAG (*T)	Variación Magnética / Magnetic variation (*)	Distancia / Distance (NM)	Dirección del Viraje / Turn direction	Altitud / Altitude (FT)	Velocidad / Velocity (KTS)	VPA (*) / TCH (FT)	Especificación de Navegación / Navigation specification
001	CA	-	-	297 (295.7)	+2	-	-	+500	-	-	RNAV 1
002	CF	CZ603	-	110 (108.0)	+2	-	-	-	-	-	RNAV 1
003	TF	CZ404	-	046 (044.4)	+2	26.6	-	-	-	-	RNAV 1
004	TF	NOXEK	-	062 (060.1)	+2	27.8	-	-	-	-	RNAV 1
005	TF	NUDAL	-	062 (060.3)	+2	22.5	-	-	-	-	RNAV 1

AVSEB-1C

Número de serie / Serial Number	Descriptor de trayectoria / Path terminator	Identificador de punto de recorrido / Waypoint identifier	Sobrevuelo / Fly Over	Curso / derrota Course / Track *MAG (*T)	Variación Magnética / Magnetic variation (*)	Distancia / Distance (NM)	Dirección del Viraje / Turn direction	Altitud / Altitude (FT)	Velocidad / Velocity (KTS)	VPA (*) / TCH (FT)	Especificación de Navegación / Navigation specification
001	CA	-	-	297 (295.7)	+2	-	-	+500	-	-	RNAV 1
002	CF	CZ603	-	110 (108.0)	+2	-	-	-	-	-	RNAV 1
003	TF	AVSEB	-	110 (108.2)	+2	30	-	-	-	-	RNAV 1

DAXUM-1D

Número de serie / Serial Number	Descriptor de trayectoria / Path terminator	Identificador de punto de recorrido / Waypoint identifier	Sobrevuelo / Fly Over	Curso / derrota Course / Track *MAG (*T)	Variación Magnética / Magnetic variation (*)	Distancia / Distance (NM)	Dirección del Viraje / Turn direction	Altitud / Altitude (FT)	Velocidad / Velocity (KTS)	VPA (*) / TCH (FT)	Especificación de Navegación / Navigation specification
001	CA	-	-	297 (295.7)	+2	-	-	+500	-	-	RNAV 1
002	DF	CZ604	-	-	+2	-	-	-	-	-	RNAV 1
003	TF	IRDUS	-	159 (157.0)	+2	7.1	-	-	-	-	RNAV 1
004	TF	DAXUM	-	206 (204.4)	+2	12.2	-	-	-	-	RNAV 1

ITPIG-1D

Número de serie / Serial Number	Descriptor de trayectoria / Path terminator	Identificador de punto de recorrido / Waypoint identifier	Sobrevuelo / Fly Over	Curso / derrota Course / Track *MAG (*T)	Variación Magnética / Magnetic variation (*)	Distancia / Distance (NM)	Dirección del Viraje / Turn direction	Altitud / Altitude (FT)	Velocidad / Velocity (KTS)	VPA (*) / TCH (FT)	Especificación de Navegación / Navigation specification
001	CA	-	-	297 (295.7)	+2	-	-	+500	-	-	RNAV 1
002	DF	CZ604	-	-	+2	-	-	-	-	-	RNAV 1
003	TF	IRDUS	-	159 (157.0)	+2	7.1	-	-	-	-	RNAV 1
004	TF	ILEKO	-	159 (157.0)	+2	5.5	-	-	-	-	RNAV 1
005	TF	ITPIG	-	192 (190.8)	+2	8	-	-	-	-	RNAV 1

OBTAM-1C

Número de serie / Serial Number	Descriptor de trayectoria / Path terminator	Identificador de punto de recorrido / Waypoint identifier	Sobrevuelo / Fly Over	Curso / derrota Course / Track *MAG (*T)	Variación Magnética / Magnetic variation (*)	Distancia / Distance (NM)	Dirección del Viraje / Turn direction	Altitud / Altitude (FT)	Velocidad / Velocity (KTS)	VPA (*) / TCH (FT)	Especificación de Navegación / Navigation specification
001	CA	-	-	297 (295.7)	+2	-	-	+500	-	-	RNAV 1
002	DF	CZ604	-	-	+2	-	-	-	-	-	RNAV 1
003	TF	IRDUS	-	159 (157.0)	+2	7.1	-	-	-	-	RNAV 1
004	TF	ILEKO	-	159 (157.0)	+2	5.5	-	-	-	-	RNAV 1
005	TF	OBTAM	-	159 (157.0)	+2	9	-	-	-	-	RNAV 1

SIGMA-1B

Número de serie / Serial Number	Descriptor de trayectoria / Path terminator	Identificador de punto de recorrido / Waypoint identifier	Sobrevuelo / Fly Over	Curso / derrota Course / Track *MAG (*T)	Variación Magnética / Magnetic variation (*)	Distancia / Distance (NM)	Dirección del Viraje / Turn direction	Altitud / Altitude (FT)	Velocidad / Velocity (KTS)	VPA (*) / TCH (FT)	Especificación de Navegación / Navigation specification
001	CA	-	-	297 (295.7)	+2	-	-	+500	-	-	RNAV 1
002	DF	CZ604	-	-	+2	-	-	-	-	-	RNAV 1
003	TF	IRDUS	-	159 (157.0)	+2	7.1	-	-	-	-	RNAV 1
004	TF	ILEKO	-	159 (157.0)	+2	5.5	-	-	-	-	RNAV 1
005	TF	OBTAM	-	159 (157.0)	+2	9	-	-	-	-	RNAV 1
006	TF	CZ608	-	134 (132.0)	+2	10	-	-	-	-	RNAV 1
007	TF	ALROM	-	134 (132.0)	+2	19.4	-	-	-	-	RNAV 1
008	TF	SIGMA	-	135 (133.0)	+2	12.2	-	-	-	-	RNAV 1

PAULE-1D

Número de serie / Serial Number	Descriptor de trayectoria / Path terminator	Identificador de punto de recorrido / Waypoint identifier	Sobrevuelo / Fly Over	Curso / derrota Course / Track *MAG (*T)	Variación Magnética / Magnetic variation (*)	Distancia / Distance (NM)	Dirección del Viraje / Turn direction	Altitud / Altitude (FT)	Velocidad / Velocity (KTS)	VPA (*) / TCH (FT)	Especificación de Navegación / Navigation specification
001	CA	-	-	297 (295.7)	+2	-	-	+500	-	-	RNAV 1
002	DF	CZ604	-	-	+2	-	-	-	-	-	RNAV 1
003	TF	CZ607	-	211 (209.0)	+2	21.2	-	-	-	-	RNAV 1
004	TF	PAULE	-	211 (209.0)	+2	20.3	-	-	-	-	RNAV 1

AVSIM-1B

Número de serie / Serial Number	Descriptor de trayectoria / Path terminator	Identificador de punto de recorrido / Waypoint identifier	Sobrevuelo / Fly Over	Curso / derrota Course / Track *MAG (°T)	Variación Magnética / Magnetic variation (°)	Distancia / Distance (NM)	Dirección del Viraje / Turn direction	Altitud / Altitude (FT)	Velocidad / Velocity (KTS)	VPA (°) / TCH (FT)	Especificación de Navegación / Navigation specification
001	CA	-	-	297 (295.7)	+2	-	-	+500	-	-	RNAV 1
002	DF	CZ605	-	-	+2	-	-	-	-	-	RNAV 1
003	TF	CZ606	-	252 (250.5)	+2	15.8	-	-	-	-	RNAV 1
004	TF	AVSIM	-	252 (250.5)	+2	19.5	-	-	-	-	RNAV 1

XOSIX-1B

Número de serie / Serial Number	Descriptor de trayectoria / Path terminator	Identificador de punto de recorrido / Waypoint identifier	Sobrevuelo / Fly Over	Curso / derrota Course / Track *MAG (°T)	Variación Magnética / Magnetic variation (°)	Distancia / Distance (NM)	Dirección del Viraje / Turn direction	Altitud / Altitude (FT)	Velocidad / Velocity (KTS)	VPA (°) / TCH (FT)	Especificación de Navegación / Navigation specification
001	CA	-	-	297 (295.7)	+2	-	-	+500	-	-	RNAV 1
002	DF	CZ605	-	-	+2	-	-	-	-	-	RNAV 1
003	TF	XOSIX	-	276 (274.0)	+2	34	-	-	-	-	RNAV 1

NOSUG-1D

Número de serie / Serial Number	Descriptor de trayectoria / Path terminator	Identificador de punto de recorrido / Waypoint identifier	Sobrevuelo / Fly Over	Curso / derrota Course / Track *MAG (°T)	Variación Magnética / Magnetic variation (°)	Distancia / Distance (NM)	Dirección del Viraje / Turn direction	Altitud / Altitude (FT)	Velocidad / Velocity (KTS)	VPA (°) / TCH (FT)	Especificación de Navegación / Navigation specification
001	CA	-	-	297 (295.7)	+2	-	-	+500	-	-	RNAV 1
002	CF	CZ603	-	110 (108.0)	+2	-	-	-	-	-	RNAV 1
003	TF	CZ404	-	046 (044.4)	+2	26.6	-	-	-	-	RNAV 1
004	TF	NOSUG	-	336 (334.0)	+2	67.5	-	-	-	-	RNAV 1

ROTGI-1D

Número de serie / Serial Number	Descriptor de trayectoria / Path terminator	Identificador de punto de recorrido / Waypoint identifier	Sobrevuelo / Fly Over	Curso / derrota Course / Track *MAG (°T)	Variación Magnética / Magnetic variation (°)	Distancia / Distance (NM)	Dirección del Viraje / Turn direction	Altitud / Altitude (FT)	Velocidad / Velocity (KTS)	VPA (°) / TCH (FT)	Especificación de Navegación / Navigation specification
001	CA	-	-	297 (295.7)	+2	-	-	+500	-	-	RNAV 1
002	CF	CZ603	-	110 (108.0)	+2	-	-	-	-	-	RNAV 1
003	TF	CZ404	-	046 (044.4)	+2	26.6	-	-	-	-	RNAV 1
004	TF	ROTGI	-	347 (345.7)	+2	61.5	-	-	-	-	RNAV 1

COORDENADAS DE LOS PUNTOS DE RECORRIDO
WAYPOINT COORDINATES

Punto de recorrido / Waypoint	Coordenadas / Coordinates	Punto de recorrido / Waypoint	Coordenadas / Coordinates
CZ603	20°31'40.2"N 086°43'49.6"W	AVSEB	20°22'13.2"N 086°13'31.03"W
CZ404	20°50'44.4"N 086°23'57.5"W	IRDUS	20°18'47.3"N 087°00'19.9"W
NOSUG	21°51'31.7"N 086°55'45.8"W	ILEKO	20°13'44.2"N 086°58'07.3"W
ROTGI	21°50'34.5"N 086°40'18.5"W	SIGMA	19°37'02"N 086°22'00"W
OVDER	21°13'39.9"N 085°59'37.5"W	OBTAM	20°05'21.4"N 086°54'27.7"W
NUKAN	21°29'34"N 085°44'17"W	CZ608	19°58'33.4"N 086°46'35.8"W
NOXEK	21°04'37.2"N 085°58'09.9"W	PAULE	19°48'55.2"N 087°24'33.7"W
NUDAL	21°15'47.98"N 085°37'13.97"W	ALROM	19°45'22.34"N 086°31'24.2"W
CZ604	20°25'22.4"N 087°03'13.1"W	AVSIM	20°21'02.1"N 087°47'00.8"W
CZ607	20°06'43.3"N 087°14'09.9"W	XOSIX	20°35'13.9"N 087°47'45.4"W
CZ605	20°32'55.3"N 087°11'37.3"W	CZ606	20°27'37.1"N 087°27'28.6"W
DAXUM	20°07'35.7"N 086°05'42.4"W	ITPIG	20°05'48.3"N 086°59'43.9"W

SALIDAS RNAV PISTA 30:

SALIDAS:	NUKAN UNO DELTA	(NUKAN1D)
	NUDAL UNO DELTA	(NUDAL1D)
	AVSEB UNO CHARLIE	(AVSEB1C)
	DAXUM UNO DELTA	(DAXUM1D)
	ITPIG UNO DELTA	(ITPIG1D)
	OBTAM UNO CHARLIE	(OBTAM1C)
	SIGMA UNO BRAVO	(SIGMA1B)
	PAULE UNO DELTA	(PAULE1D)
	AVSIM UNO BRAVO	(AVSIM1B)
	XOSIX UNO BRAVO	(XOSIX1B)
	NOSUG UNO DELTA	(NOSUG1D)
	ROTGI UNO DELTA	(ROTGI1D)

ASCIENDA EN **RUMBO DE PISTA** HASTA ALCANZAR **500 FT**,
CONTINÚE EN PUNTOS DE RECORRIDO, ALTITUDES Y
TRAYECTORIAS MOSTRADAS HASTA **NUKAN, NUDAL,**
AVSEB, DAXUM, ITPIG, OBTAM, SIGMA, PAULE, AVSIM,
XOSIX, NOSUG O ROTGI Y CONTINUE EN RUTA ASIGNADA
O DE ACUERDO INSTRUCCIONES DEL ATC

RNAV DEPARTURES RWY 30:

DEPARTURES:	NUKAN ONE DELTA	(NUKAN1D)
	NUDAL ONE DELTA	(NUDAL1D)
	AVSEB ONE CHARLIE	(AVSEB1C)
	DAXUM ONE DELTA	(DAXUM1D)
	ITPIG ONE DELTA	(ITPIG1D)
	OBTAM ONE CHARLIE	(OBTAM1C)
	SIGMA ONE BRAVO	(SIGMA1B)
	PAULE ONE DELTA	(PAULE1D)
	AVSIM ONE BRAVO	(AVSIM1B)
	XOSIX ONE BRAVO	(XOSIX1B)
	NOSUG ONE DELTA	(NOSUG1D)
	ROTGI ONE DELTA	(ROTGI1D)

CLIMB ON **RUNWAY HEADING** TO **500 FT**, CONTINUE TO THE
WAYPOINTS, ALTITUDES AND TRACKS SHOWN, TO **NUKAN, NUDAL,**
AVSEB, DAXUM, ITPIG, OBTAM, SIGMA, PAULE, AVSIM, XOSIX,
NOSUG OR ROTGI AND CONTINUE ON THE ASSIGNED ROUTE OR
ACCORDING TO ATC INSTRUCTIONS