

CARTA DE LLEGADA NORMALIZADA  
VUELO POR INSTRUMENTOS  
STANDARD ARRIVAL CHART  
INSTRUMENT (STAR)

TWR	118.0
APP/CUN	124.7
ARR/CUN	123.2
ATIS CZM	127.8
AUX (TWR/APP/CUN)	120.4

AD ELEV : 15 FT

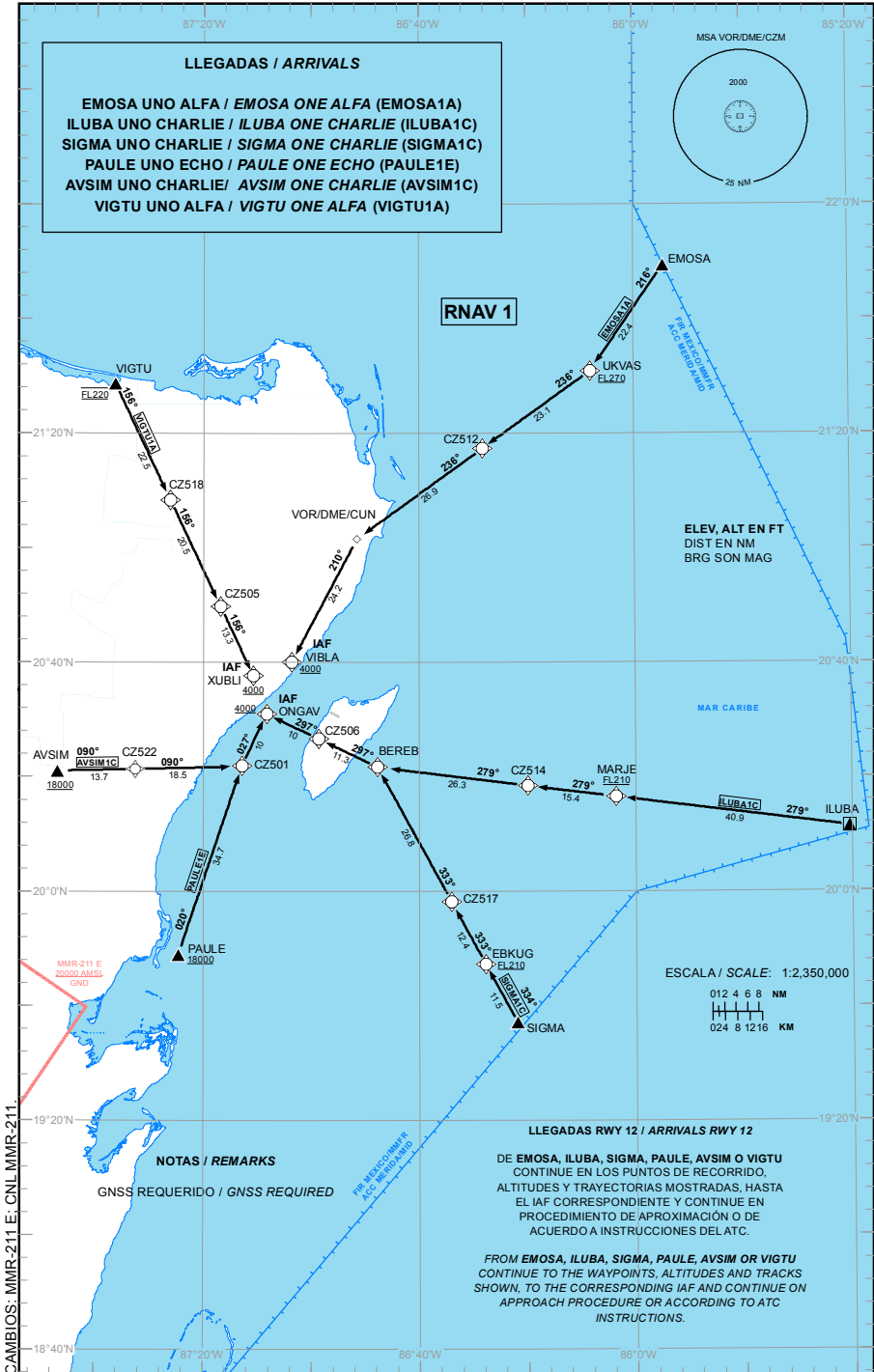
VAR 2° W

COZUMEL

AEROPUERTO INTL / INTL AIRPORT

TA: 18500 FT

RNAV RWY 12



## TABLA DE CODIFICACIÓN DEL PROCEDIMIENTO DE LLEGADA POR INSTRUMENTOS RNAV PISTA 12

## RUNWAY 12 RNAV INSTRUMENT ARRIVAL PROCEDURE CODING TABLE

## EMOSA-1A

Número de serie / Serial Number	Descriptor de trayectoria / Path terminator	Identificador de punto de recorrido / Waypoint identifier	Sobrevuelo / Fly Over	Curso / derrota Course / Track *MAG (*T)	Variación Magnética / Magnetic variation (°)	Distancia / Distance (NM)	Dirección del Viraje / Turn direction	Altitud / Altitude (FT)	Velocidad / Velocity (KTS)	VPA (°) / TCH (FT)	Especificación de Navegación / Navigation specification
001	IF	EMOSA	-	-	+2	-	-	-	-	-	RNAV 1
002	TF	UKVAS	-	216 (214.5)	+2	22.4	-	+FL270	-	-	RNAV 1
003	TF	CZ512	-	236 (234.4)	+2	23.1	-	-	-	-	RNAV 1
004	TF	VOR/DME/CUN	-	236 (234.4)	+2	26.9	-	-	-	-	RNAV 1
005	TF	VIBLA	-	210 (207.9)	+2	24.2	-	+4000	-	-	RNAV 1

## ILUBA-1C

Número de serie / Serial Number	Descriptor de trayectoria / Path terminator	Identificador de punto de recorrido / Waypoint identifier	Sobrevuelo / Fly Over	Curso / derrota Course / Track *MAG (*T)	Variación Magnética / Magnetic variation (°)	Distancia / Distance (NM)	Dirección del Viraje / Turn direction	Altitud / Altitude (FT)	Velocidad / Velocity (KTS)	VPA (°) / TCH (FT)	Especificación de Navegación / Navigation specification
001	IF	ILUBA	-	-	+2	-	-	-	-	-	RNAV 1
002	TF	MARJE	-	279 (277.4)	+2	40.9	-	+FL210	-	-	RNAV 1
003	TF	CZ514	-	279 (277.1)	+2	15.4	-	-	-	-	RNAV 1
004	TF	BEREB	-	279 (277.2)	+2	26.3	-	-	-	-	RNAV 1
005	TF	CZ506	-	297 (295.7)	+2	11.3	-	-	-	-	RNAV 1
006	TF	ONGAV	-	297 (295.6)	+2	10	-	+4000	-	-	RNAV 1

## SIGMA-1C

Número de serie / Serial Number	Descriptor de trayectoria / Path terminator	Identificador de punto de recorrido / Waypoint identifier	Sobrevuelo / Fly Over	Curso / derrota Course / Track *MAG (*T)	Variación Magnética / Magnetic variation (°)	Distancia / Distance (NM)	Dirección del Viraje / Turn direction	Altitud / Altitude (FT)	Velocidad / Velocity (KTS)	VPA (°) / TCH (FT)	Especificación de Navegación / Navigation specification
001	IF	SIGMA	-	-	+2	-	-	-	-	-	RNAV 1
002	TF	EBKUG	-	334 (331.9)	+2	11.5	-	+FL210	-	-	RNAV 1
003	TF	CZ517	-	333 (331.4)	+2	12.4	-	-	-	-	RNAV 1
004	TF	BEREB	-	333 (331.3)	+2	26.8	-	-	-	-	RNAV 1
005	TF	CZ506	-	297 (295.7)	+2	11.3	-	-	-	-	RNAV 1
006	TF	ONGAV	-	297 (295.6)	+2	10	-	+4000	-	-	RNAV 1

## PAULE-1E

Número de serie / Serial Number	Descriptor de trayectoria / Path terminator	Identificador de punto de recorrido / Waypoint identifier	Sobrevuelo / Fly Over	Curso / derrota Course / Track *MAG (*T)	Variación Magnética / Magnetic variation (°)	Distancia / Distance (NM)	Dirección del Viraje / Turn direction	Altitud / Altitude (FT)	Velocidad / Velocity (KTS)	VPA (°) / TCH (FT)	Especificación de Navegación / Navigation specification
001	IF	PAULE	-	-	+2	-	-	+18000	-	-	RNAV 1
002	TF	CZ501	-	020 (018.6)	+2	34.7	-	-	-	-	RNAV 1
003	TF	ONGAV	-	027 (025.5)	+2	10	-	+4000	-	-	RNAV 1

## AVSIM-1C

Número de serie / Serial Number	Descriptor de trayectoria / Path terminator	Identificador de punto de recorrido / Waypoint identifier	Sobrevuelo / Fly Over	Curso / derrota Course / Track *MAG (°T)	Variación Magnética / Magnetic variation (°)	Distancia / Distance (NM)	Dirección del Viraje / Turn direction	Altitud / Altitude (FT)	Velocidad / Velocity (KTS)	VPA (°) / TCH (FT)	Especificación de Navegación / Navigation specification
001	IF	AVSIM	-	-	+2	-	-	+18000	-	-	RNAV 1
002	TF	CZ522	-	090 (088.3)	+2	13.7	-	-	-	-	RNAV 1
003	TF	CZ501	-	090 (088.3)	+2	18.5	-	-	-	-	RNAV 1
004	TF	ONGAV	-	027 (025.5)	+2	10	-	+4000	-	-	RNAV 1

## VIGTU-1A

Número de serie / Serial Number	Descriptor de trayectoria / Path terminator	Identificador de punto de recorrido / Waypoint identifier	Sobrevuelo / Fly Over	Curso / derrota Course / Track *MAG (°T)	Variación Magnética / Magnetic variation (°)	Distancia / Distance (NM)	Dirección del Viraje / Turn direction	Altitud / Altitude (FT)	Velocidad / Velocity (KTS)	VPA (°) / TCH (FT)	Especificación de Navegación / Navigation specification
001	IF	VIGTU	-	-	+2	-	-	@FL220	-	-	RNAV 1
002	TF	CZ518	-	156 (154.6)	+2	22.5	-	-	-	-	RNAV 1
003	TF	CZ505	-	156 (154.6)	+2	20.5	-	-	-	-	RNAV 1
004	TF	XUBLI	-	156 (154.7)	+2	13.3	-	+4000	-	-	RNAV 1

**COORDENADAS DE LOS PUNTOS DE RECORRIDO**  
**WAYPOINT COORDINATES**

Punto de recorrido / Waypoint	Coordenadas / Coordinates	Punto de recorrido / Waypoint	Coordenadas / Coordinates
EMOSA	21°49'21.1"N 085°54'29.4"W	ONGAV	20°30'58.4"N 087°08'12.1"W
UKVAS	21°30'50.3"N 086°08'04.2"W	EBKUG	19°47'13.7"N 086°27'44.8"W
CZ512	21°17'19.8"N 086°28'09.4"W	CZ517	19°58'08.5"N 086°34'02.8"W
VOR/DME/CUN	21°01'30"N 086°51'31"W	SIGMA	19°37'02"N 086°22'00"W
VIBLA	20°40'01.5"N 087°03'35.9"W	PAULE	19°48'55.2"N 087°24'33.7"W
ILUBA	20°11'22"N 085°20'28"W	CZ501	20°21'55"N 087°12'47.6"W
MARJE	20°16'31.6"N 086°03'35.2"W	CZ516	20°26'51.3"N 087°10'17.5"W
CZ514	20°18'25.4"N 086°19'53.9"W	VIGTU	21°28'43.7"N 087°36'29.1"W
BEREB	20°21'42.3"N 086°47'42.8"W	AVSIM	20°21'02.1"N 087°47'00.8"W
CZ506	20°26'38.2"N 086°58'35.7"W	CZ518	21°08'20.7"N 087°26'09.2"W
CZ505	20°49'45.4"N 087°16'46.9"W	XUBLI	20°37'39.9"N 087°10'42.5"W
		CZ522	20°21'25.5"N 087°32'29.3"W