

AD 2.1 INDICADOR DE LUGAR -
NOMBRE DEL AERÓDROMO

MMCZ – COZUMEL
AEROPUERTO INTERNACIONAL

MMCZ AD 2.2 - DATOS GEOGRAFICOS Y ADMINISTRATIVOS DEL AERODROMO

1	Coordenadas del ARP y emplazamiento en el AD:	203119.43N 0865545.40W
2	Dirección y distancia desde la ciudad:	2 KM al centro de la ciudad
3	Elevación/temperatura de referencia:	4.5 M (15 FT) / 33° C
4	Ondulación Geoidal en AD PSN ELEV:	NIL
5	Variación magnética/Cambio anual:	2°W 2017 /
6	Administración: Dirección: Teléfono: Fax: Telex:	Aeropuerto de Cozumel, S.A. DE C.V. Carretera Aeropuerto Internacional de Cozumel Cozumel, Quintana Roo. C.P. 77600 (987) 872 0485 (987) 872 0447
7	Tipo de tránsito permitido:	VFR / IFR
8	Observaciones:	NIL

MMCZ AD 2.3 - HORAS DE FUNCIONAMIENTO

1	AD:	H24
2	Aduanas e inmigración:	
3	Dependencias de Sanidad:	
4	Oficina de notificación AIS:	
5	Oficina de notificación ATS (ARO):	
6	Oficina de notificación MET:	
7	ATS:	
8	Abastecimiento de combustible:	
9	Servicios de escala:	
10	Seguridad:	
11	Descongelamiento:	NIL
12	Observaciones:	Las extensiones de servicios fuera del horario de operación ordinario, serán autorizadas de acuerdo a lo establecido en el Reglamento de la Ley de Aeropuertos Artículo 91.

MMCZ AD 2.4 – SERVICIOS E INSTALACIONES PARA CARGA Y MATENIMIENTO

1	Instalaciones de manipulación de la carga:	NIL
2	Tipos de combustible/lubricante:	GASAVION 100LL / TURBOSINA JET A
3	Instalaciones/capacidad de abastecimiento:	Planta de combustibles de ASA Hidrantes en plataforma comercial TURBOSINA JET A 2,700,000 L capacidad mensual GASAVION 100LL 40,000 L capacidad mensual
4	Instalaciones de descongelamiento:	NIL
5	Espacio de hangar para aeronaves visitantes:	
6	Instalaciones para reparación de aeronaves visitantes:	
7	Observaciones:	NIL

MMCZ AD 2.5 – INSTALACIONES Y SERVICIOS PARA PASAJEROS

1	Hoteles:	Ilimitado en la ciudad
2	Restaurantes:	Si
3	Transporte:	Taxis, arrendadoras de autos
4	Instalaciones y servicios médicos:	Clínicas y servicios médicos en la ciudad
5	Oficinas Bancarias y de correos:	Casa de cambio y cajero automático ATM
6	Oficina de turismo:	Disponible
7	Observaciones:	NIL

MMCZ AD 2.6 – SERVICIOS DE SALVAMENTO Y EXTINCION DE INCENDIOS

1	Categoría del AD para la extinción de incendios:	7
2	Equipo de salvamento:	De acuerdo a Norma
3	Capacidad para retirar aeronaves inutilizadas:	NIL
4	Observaciones:	El retiro de aeronaves se realiza con equipo rentado

MMCZ AD 2.7 - DISPONIBILIDAD SEGUN LA ESTACION DEL AÑO - REMOCIÓN DE OBSTÁCULOS EN LA SUPERFICIE

1	Tipos de equipo de limpieza:	Tractor de chapeo y barredora mecánica
2	Prioridades de limpieza:	Franjas de pista y área de movimiento
3	Observaciones:	Disponible todo el año

MMCZ AD 2.8 – DATOS SOBRE PLATAFORMAS, CALLES DE RODAJE Y EMPLAZAMIENTO/POSICIONES DE VERIFICACIÓN DE EQUIPO

1	Superficie y resistencia de la plataforma:	COMERCIAL: PSN 1: Pavimento Mixto / PCN / 64/F/B/X/T y 66/R/B/W/T PSN 2 a 6: PCN/ ASPH / 64/F/B/X/T GENERAL ASPH 44/F/B/X/T
2	Anchura, superficie y resistencia de las calles de rodaje	Rodaje A: 23 M / PCN / ASPH / 16/F/B/Y/T Rodaje D: 23 M / PCN / ASPH / 60/F/A/X/T Rodaje E: 23 M / PCN / ASPH / 60/F/A/X/T Rodaje F 23 M / PCN / ASPH / 64/F/B/X/T
3	Emplazamiento y elevación ACL:	NIL
4	Puntos de verificación VOR/INS:	NIL
5	Observaciones:	NIL

MMCZ AD 2.9 - SISTEMA DE GUIA Y CONTROL DEL MOVIMIENTO EN LA SUPERFICIE Y SEÑALES

1	Uso de signos ID en los puestos de aeronaves Líneas de guía TWY y sistemas de guía visual de atraque y estacionamiento de los puestos de aeronaves	Tableros con indicadores de guía en las entradas a las pistas. Aproximaciones a los puntos de espera y en las intersecciones
2	Señales y LGT de RWY y LGT:	Señalamiento horizontal en toma de contacto y eje de pista y eje de rodajes. Luces de borde de rodaje y borde de pista, umbral y extremo.
3	Barras de parada:	Señalamiento horizontal, luces de protección de pista
4	Observaciones:	El señalamiento es con pintura y elementos reflejantes.

MMCZ AD 2.10 - OBSTÁCULOS DEL AERÓDROMO

En Área de la Trayectoria de Despegue 1.2%

ID del OBST/designación OBST ID / Designation	Tipo de OBST OBST type	Posición del OBST OBST position		Altitud (M)	Señales / tipo, color Markings / Type, color	Observaciones Remarks
a	b	c		d	e	f
Plano de Obstáculos de Aeródromo -Tipo A (Limitaciones de Utilización) RWY 12						
MMCZA2002	ZONA ARBOLADA	203022.09N	0865432.77W	18	NIL	NIL
Plano de Obstáculos de Aeródromo -Tipo A (Limitaciones de Utilización) RWY 30						
MMCZA1001	AVION I	203115.69N	0865634.00W	9	NIL	NIL
MMCZA1002	OBELISCO	203114.47N	0865634.75W	11	NIL	NIL
MMCZA1003	AVION D	203117.20N	0865634.11W	9.5	NIL	NIL
MMCZA1004	ARBOL	203114.76N	0865636.87W	14	NIL	NIL
MMCZA1005	ZONA ARBOLADA	203118.28N	0865635.38W	15	NIL	NIL
MMCZA1006	ARBOL	203115.96N	0865636.82W	13	NIL	NIL
MMCZA1007	CASA	203121.58N	0865634.18W	11.5	NIL	NIL

En Superficies Limitadoras de Obstáculos / In Obstacle Limitation Surfaces

ID del OBST/designación <i>OBST ID / Designation</i>	Tipo de OBST <i>OBST type</i>	Posición del OBST <i>OBST position</i>		Altitud (M)	Señales / tipo, color Markings / Type, color	Observaciones Remarks
a	b	c		d	e	f
MMCZB1002	ZONA ARBOLADA	203118.28N	0865635.38W	15	NIL	APROXIMACIÓN / ASCENSO EN EL DESPEGUE
MMCZB1003	ARBOL	203114.76N	0865636.87W	14	NIL	APROXIMACIÓN / ASCENSO EN EL DESPEGUE
MMCZB1004	POSTE	203112.61N	0865637.10W	15	NIL	APROXIMACIÓN

MMCZ AD 2.11 – INFORMACION METEOROLÓGICA SUMINISTRADA		
1	Oficina MET asociada:	OSIV (Oficina de Servicios e Información de Vuelo)
2	Horas de servicio: Oficina MET fuera de horario:	H24
3	Oficina responsable de la preparación TAF: Periodos de validez:	CAPMA 30HR
4	Tipo de pronóstico de aterrizaje: Intervalo de emisión:	NIL
5	Aleccionamiento/consulta proporcionados:	Consulta Personal, Telefónica
6	Documentación de vuelo: Idioma(s) utilizado(s):	METAR, TAF, Avisos Ciclón Tropical, Boletín de Cenizas Volcánicas, SIGMET (WC, WV, WS)
7	Cartas y demás información disponible para aleccionamiento o consulta:	Mapa Análisis de superficie, Mapa Análisis de Presión Constante (1000, 850, 700, 500, 400, 300, 250 y 250MB), Mapa Pronóstico de Vientos y Temperaturas en la altura (FL050, FL100, FL180, FL240, FL300, FL340 y FL390), Mapa Tiempo Significativo, Mapa Tropopausa, Mapa Nivel de Congelación.
8	Equipo suplementario disponible para proporcionar información:	Imágenes de Satélite
9	Dependencias ATS que reciben información:	TWR
10	Información adicional (limitación de servicio, etc.):	CAPMA (Centro de Análisis y Pronósticos Meteorológicos Aeronáuticos) H24 Ciudad de México, Tel: (55) 5802 8525 y 5802 8520

MMCZ AD 2.12 – CARACTERISTICAS FISICAS DE LAS PISTAS					
Designadores NR RWY	BRG GEO y MAG	Dimensiones de RWY (m)	Resistencia (PCN) y superficie de RWY y SWY	Coordenadas THR	Elevación THR y elevación máxima de TDZ de RWY APP precisión
1	2	3	4	5	6
12	115.64 GEO 117.54 MAG	2700 x 45	ASPH 64/F/B/X/T	203109.5294N 0865617.5740W	3 M (10 FT)
30	295.65 GEO 297.55 MAG	2700 x 45	ASPH 64/F/B/X/T	203034.3995N 0865459.9154W	4.5 M (15 FT)
05	NIL	3163 x 45	ASPH / 48/F/B/X/U	203133.5000N 0865607.9000W	3.43 M (11 FT)
23	NIL	3163 x 45	ASPH / 48/F/B/X/U	203218.7000N 0865459.3000W	4.31 M (14 FT)
Pendiente de RWY-SWY	Dimensiones SWY (M)	Dimensiones CWY (M)	Dimensiones de franja (M)	OFZ	Observaciones
7	8	9	10	11	12
12 0.0594 %	NIL	NIL	2620 x 150	NIL	NIL
30 0.0594 %	NIL	NIL	2620 x 150	NIL	NIL
05	200 M	NIL	3283 x 300	NIL	Únicamente operaciones militares
23 0.0352 %	60 M	NIL	3283 x 300	NIL	Únicamente operaciones militares

MMCZ AD 2.13 – DISTANCIAS DECLARADAS					
Designador RWY	TORA (M)	ASDA (M)	TODA (M)	LDA (M)	Observaciones
1	2	3	4	5	6
12	2700	2700	2700	2500	NIL
30	2500	2500	2500	2500	
05	3013	3163	3013	2413	Únicamente operaciones militares
23	2413	3013	2413	3013	

MMCZ AD 2.14 - LUCES DE APROXIMACIÓN Y DE PISTA									
Designador RWY	Tipo LGT APCH LEN INTST	Color LGT THR WBAR	PAPI VASIS (MEHT)	LEN, LGT TDZ	Longitud, espaciado, color, INTST LGT eje RWY	Longitud, espaciado, color, INTST LGT borde RWY	Color WBAR LGT extremo RWY	LEN (M) color LGT SWY	Observaciones
1	2	3	4	5	6	7	8	9	10
12	NIL	Verde	PAPI 3.0° IZQ	NIL	NIL	2700 M 50 M Blanca LIH	Roja	NIL	NIL
30	NIL	Verde	PAPI 3.0° IZQ	NIL	NIL	2700 M 50 M Blanca LIH	Roja	NIL	NIL
05	NIL	NIL	NIL	NIL	NIL	NIL	NIL	NIL	NIL
23	NIL	NIL	NIL	NIL	NIL	NIL	NIL	NIL	NIL

MMCZ AD 2.15 – OTROS SISTEMAS DE ILUMINACIÓN Y FUENTE SECUNDARIA DE ENERGÍA ELÉCTRICA

1	Emplazamiento, características y horas de funcionamiento ABN/IBN:	Sobre torre de control, giratorio 360° luces blanca y verde, visibilidad + de 30 NM, 24 destellos por minuto, velocidad de giro 12 RPM.
2	Emplazamiento WDI y LGT:	1 cerca de THR 05 iluminado 1 cerca de intersección TWY B y THR 23 sin iluminar 1 cerca de THR 12 iluminado 1 cerca de intersección TWY D y RWY 12/30 iluminado 1 cerca de THR 30 iluminado
3	Luces de borde y de eje de TWY:	Luces de borde azules / No disponible para eje de rodaje
4	Fuente auxiliar de energía: Tiempo de conmutación:	Fuente de energía disponible Conmutación inmediata.
5	Observaciones:	NIL

MMCZ AD 2.16 - ZONA DE ATERRIZAJE PARA HELICÓPTEROS

1	Coordenadas TLOF o THR de FATO:	NIL
2	Elevación de TLOF y/o FATO M/FT:	
3	Dimensiones, superficie, resistencia, señales de las áreas TLOF y FATO:	
4	BRG geográficas y MAG de FATO:	
5	Distancia declarada disponible:	
6	Luces APP y FATO:	
7	Observaciones:	

MMCZ AD 2.17 - ESPACIO AÉREO DE LOS SERVICIOS DE TRÁNSITO AÉREO

1	Designación y límites laterales:	CTR Cozumel Circulo de 12 NM de radio con centro en el ARP
2	Límites verticales:	GND / 1500 FT AMSL
3	Clasificación del espacio aéreo:	D
4	Distintivo de llamada de la dependencia ATS. Idioma(s):	Cozumel Torre Español / Inglés
5	Altitud de transición:	18500 FT
6	Observaciones:	NIL

MMCZ AD 2.18 – INSTALACIONES DE COMUNICACION DE LOS SERVICIOS DE TRÁNSITO AÉREO

Designación del servicio	Distintivo de llamada	Frecuencia	Horas de funcionamiento	Observaciones
1	2	3	4	5
TWR	Torre Cozumel	118.0 MHZ	H24	NIL
APP/CUN	Aproximación Cancún	124.7 MHZ	1500/2200	NIL
ATIS	Información Cozumel	127.8	H24	NIL

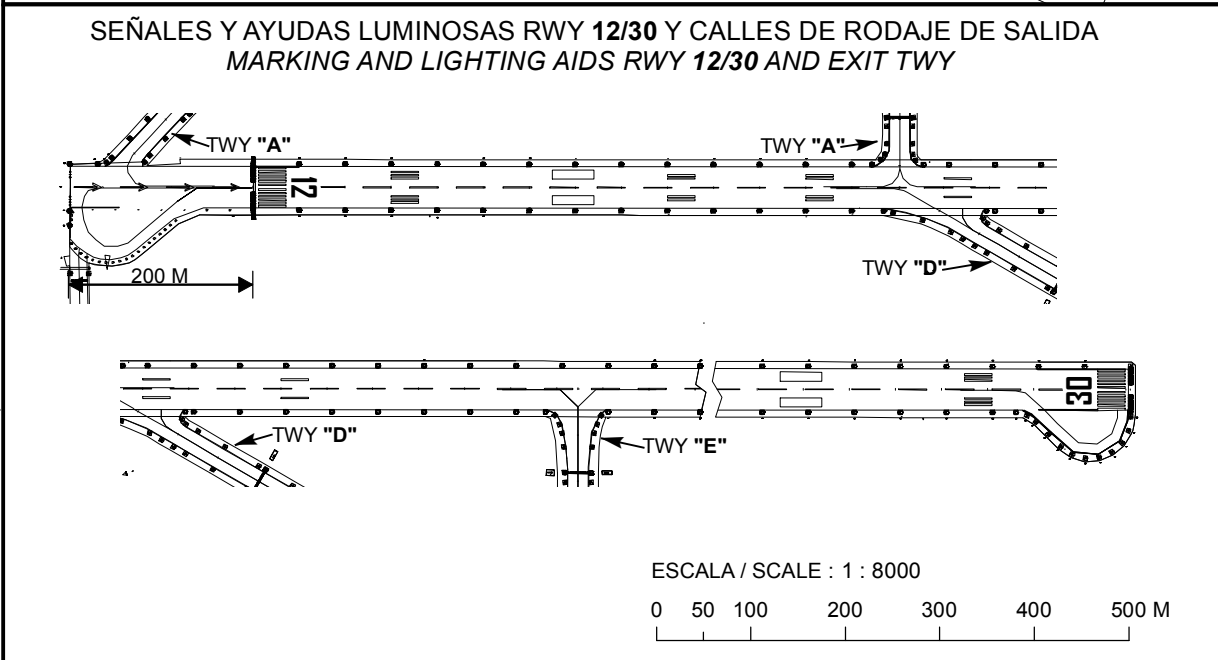
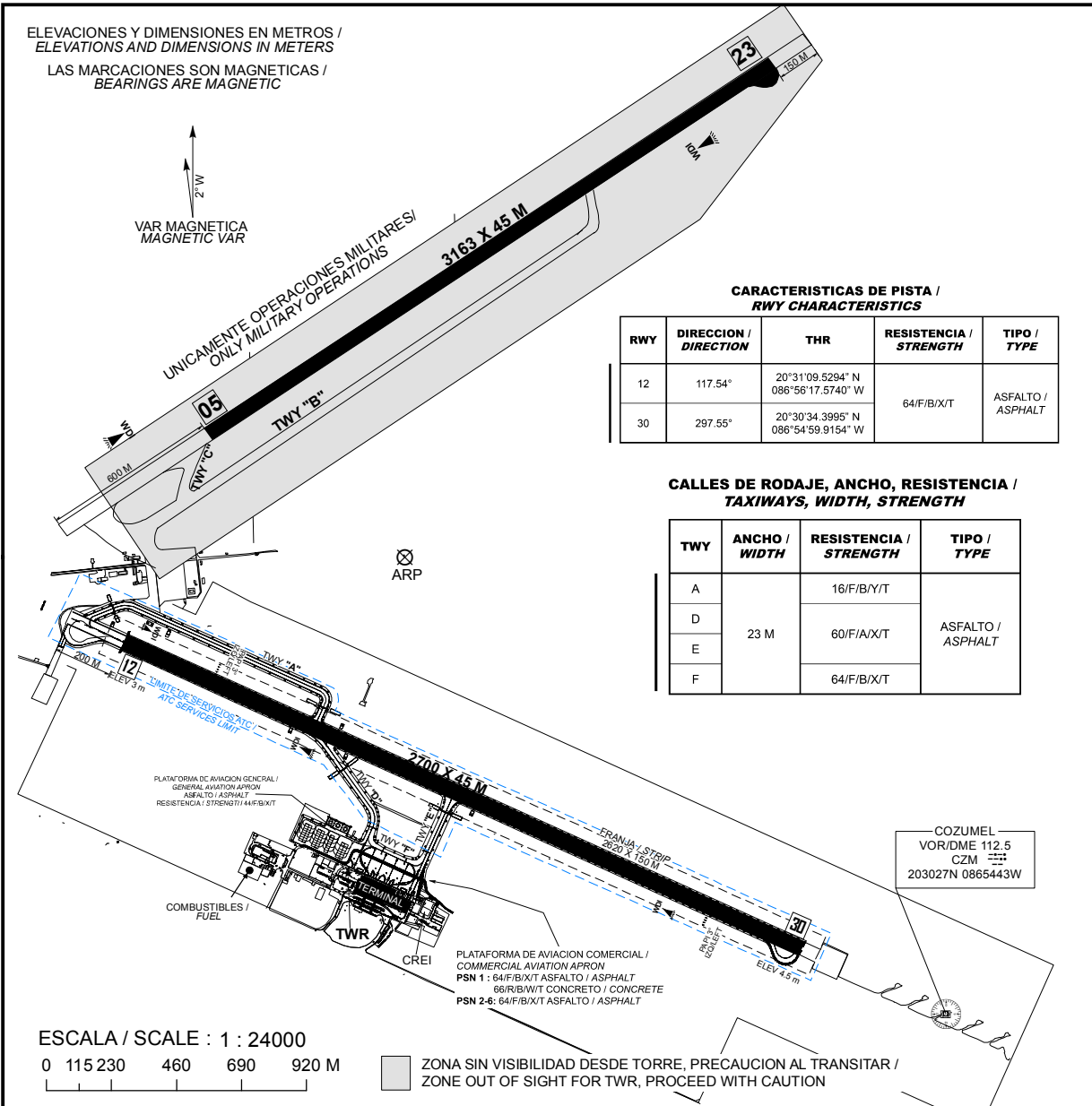
MMCZ AD 2.19 - RADIOAYUDAS PARA LA NAVEGACIÓN Y EL ATERRIZAJE

Tipo de ayuda, CAT de ILS (Para VOR/ILS, se indica VAR)	ID	Frecuencia	Horas de funcionamiento	Coordenadas del emplazamiento de la antena transmisora	Elevación de la antena transmisora del DME	Observaciones
1	2	3	4	5	6	7
VOR/DME 2°W 2017 /	CZM	112.5 MHZ	H24	203026.90N 0865443.20W	9.57 M	NIL

PLANO DE AERODROMO
AERODROME CHART
20 31 19.43 N 086 55 45.40 W
ELEV AD 4.5 M

TWR 118.0
ATIS 127.8
VOR/DME 112.5
APP/CUN 124.7
ARR/CUN 123.2

COZUMEL
AEROPUERTO INTL
INTL AIRPORT



CAMBIOS: ELEV AD: PCN

MINIMOS METEOROLOGICOS / METEOROLOGICAL MINIMUMS
TECHO EN FT Y VISIBILIDAD EN SM / CEILING IN FT AND VISIBILITY IN SM

EQUIPO / AIRCRAFT	DESPEGUE / TAKE OFF		ALTERNO MINIMOS / ALTERNATE MINIMUMS
	DIA / DAY	DIA Y NOCHE / DAY AND NIGHT	
	RWY 05 / 23	RWY 12 / 30	
1 Y 2 MOTORES / 1 AND 2 ENGINES	VFR	200 ½ (800 M)	800 – 2 (3200 M)
3 O MAS MOTORES / 3 OR MORE ENGINES			

NOTAS / REMARKS:

TWY "B" BRAVO NO AUTORIZADO DE **NOCHE**, DESDE **CHARLIE** HASTA **CABECERA 23**

TWY "B" BRAVO IS NOT AUTHORIZED AT **NIGHT**, FROM **CHARLIE** TO **THR 23**

RWY 05/23 FRENADO DEFICIENTE EN CONDICIONES DE HUMEDAD

IN WET CONDITIONS, THE BRAKING IS POOR ON **RWY 05/23**

EN TRAYECTORIAS A LAS **RWY 05 Y RWY 12 BARCOS ANCLADOS** CON ALTURA APROXIMADA DE **100 FT**

ANCHORED SHIPS WITH AN APROXIMATE HEIGHT OF **100 FT** IN PATHS TOWARDS **RWY 05 AND RWY 12**

AERONAVES CON **ENVERGADURA MAYOR A 52M** ESTACIONARSE EN **TWY "E" (ECHO)**

AIRCRAFT WITH A **WINGSPAN LARGER THAN 52M** PARKING ON **TWY "E" (ECHO)**

AERONAVES CON **40 000 KG** DE PESO MAXIMO DE DESPEGUE Y MAYORES:

AIRCRAFT WITH **MAXIMUM TAKE OFF WEIGHT OF 40000 KG** OR MORE:

A).-EFECTUAR **VIRAJE DE 180°** UNICAMENTE PLATAFORMA DE VIRAJE DE **THR 12/30**

A).-SHALL CARRY OUT **180°** TURNS ON THE TURN PAD ONLY OF **THR 12/30**

TODAS LAS **AERONAVES** DEBERAN USAR **REMOLQUE (PUSH BACK)** AL SALIR DE PLATAFORMA DE **AVIACION COMERCIAL**

ALL **AIRCRAFTS** SHALL BE **TOWED** WHEN LEAVING THE **COMMERCIAL AVIATION APRON**

RESTRICCION PARA CIRCULAR EN **TWY "A" (ALFA)** PARA AERONAVES MAYORES A **5600 KG** DE PESO MAXIMO DE DESPEGUE

AIRCRAFT WITH A **MAXIMUM TAKE-OFF WEIGHT OF 5600 KG** SHALL BE RESTRICTED TO **TAXI ON TWY "A" (ALFA)**

RESTRICCION PARA CIRCULAR EN **TWY "A" (ALFA)** PARA **CUALQUIER AERONAVE** CUANDO LA **RWY12/30** ESTE OCUPADA POR **AERONAVES CON ENVERGADURA MAYOR A 36 M** O FUSELAJE ANCHO

WHEN THE **RWY 12/30** IS BUSY WITH **AIRCRAFT** WHOSE **WINGSPAN** IS WIDE OR **LARGER THAN 36 M**, ANY **AIRCRAFT** SHALL BE RESTRICTED TO **TAXI ON TWY "A" (ALFA)**

TRABAJOS DE DESYERBE (**EVENTUALES**) EN FRANJAS DE SEGURIDAD DEL AREA DE MOVIMIENTO

EVENTUAL TRIMMING WORKS IN SAFETY STRIPS OF THE MOVEMENT AREA

PRECAUCION: CRUCE DE AVES POR LAS TRAYECTORIAS DE LAS PISTAS

CAUTION: FLOCKS EVENTUALLY CROSSING RUNWAY TRACKS

PLANO DE ESTACIONAMIENTO Y ATRAQUE DE AERONAVES/
AIRCRAFT PARKING/DOCKING CHART

ELEV AD 4.5 M

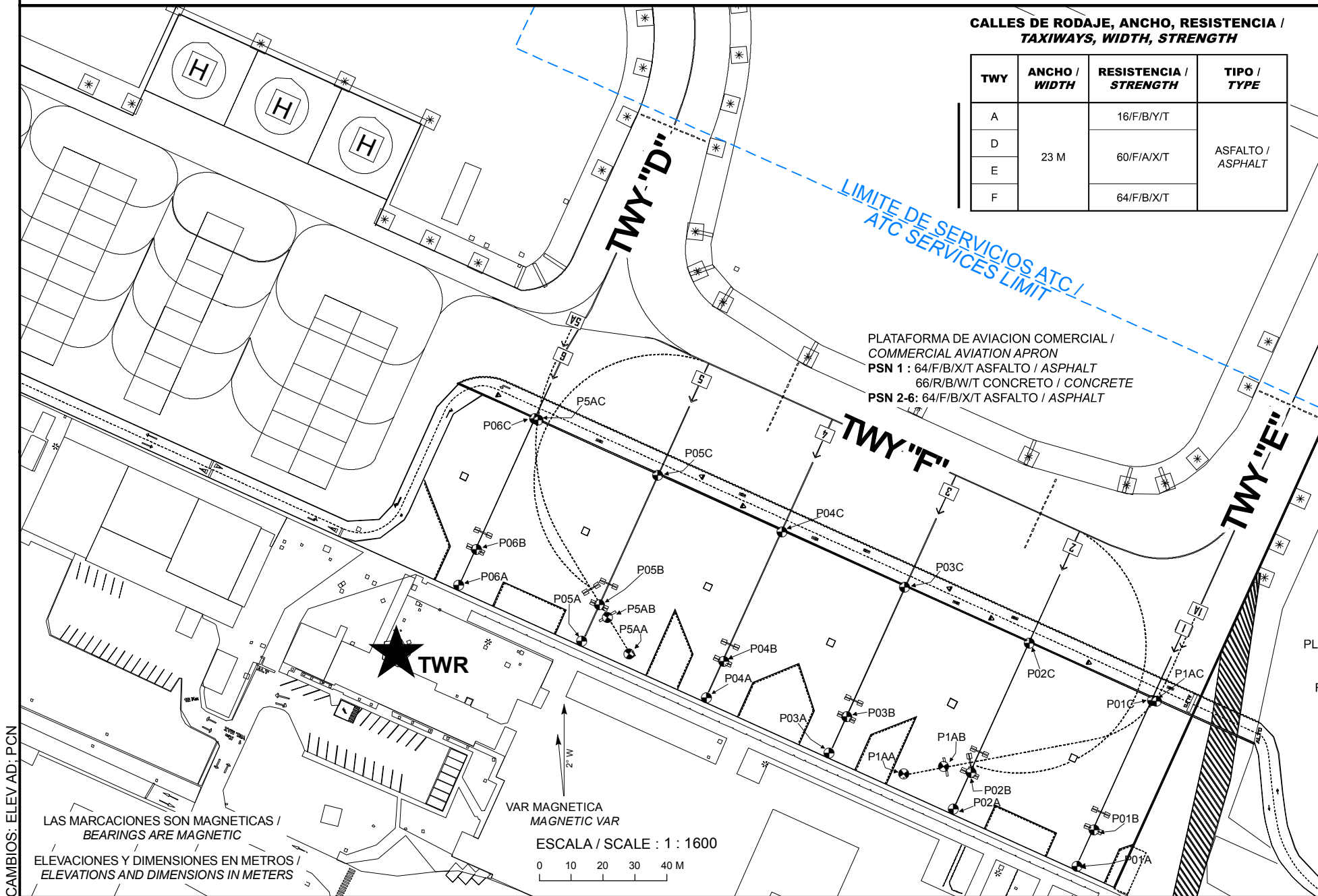
TWR	118.0
ATIS	127.8
VOR/DME	112.5
APP/CUN	124.7
ARR/CUN	123.2

COZUMEL
AEROPUERTO INTL /
INTL AIRPORT

**CALLES DE RODAJE, ANCHO, RESISTENCIA /
TAXIWAYS, WIDTH, STRENGTH**

TWY	ANCHO / WIDTH	RESISTENCIA / STRENGTH	TIPO / TYPE
A	23 M	16/F/B/Y/T	ASFALTO / ASPHALT
D		60/F/A/X/T	
E			
F			

PLATAFORMA DE AVIACION COMERCIAL /
COMMERCIAL AVIATION APRON
PSN 1 : 64/F/B/X/T ASFALTO / ASPHALT
66/R/B/W/T CONCRETO / CONCRETE
PSN 2-6: 64/F/B/X/T ASFALTO / ASPHALT



**COORDENADAS INS DE PUESTOS DE ESTACIONAMIENTO DE AERONAVES AVIACION COMERCIAL /
COORDINATES INS, FOR AIRCRAFT STANDS, COMMERCIAL AVIATION**

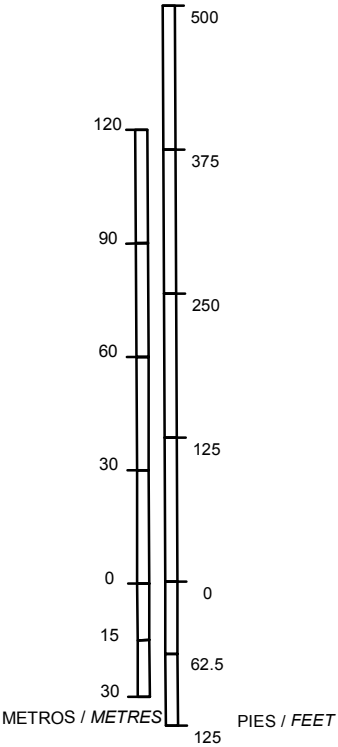
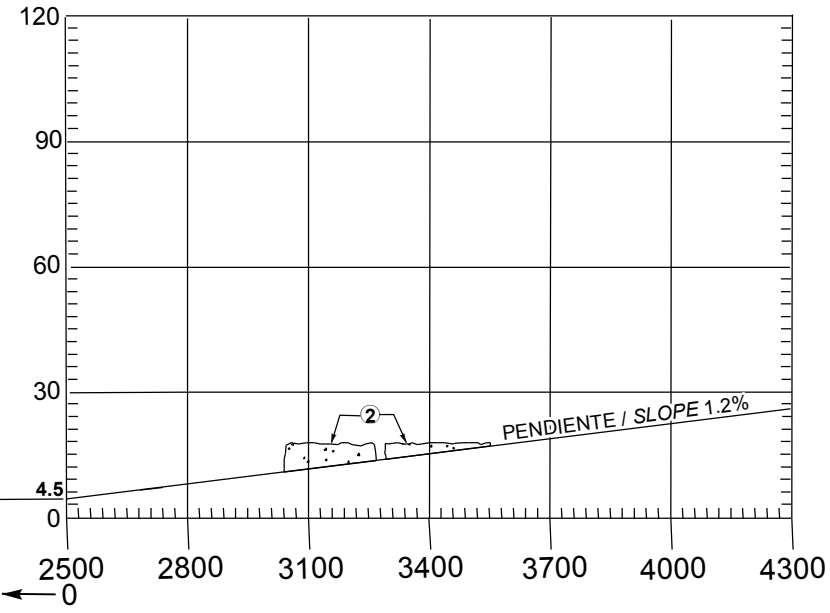
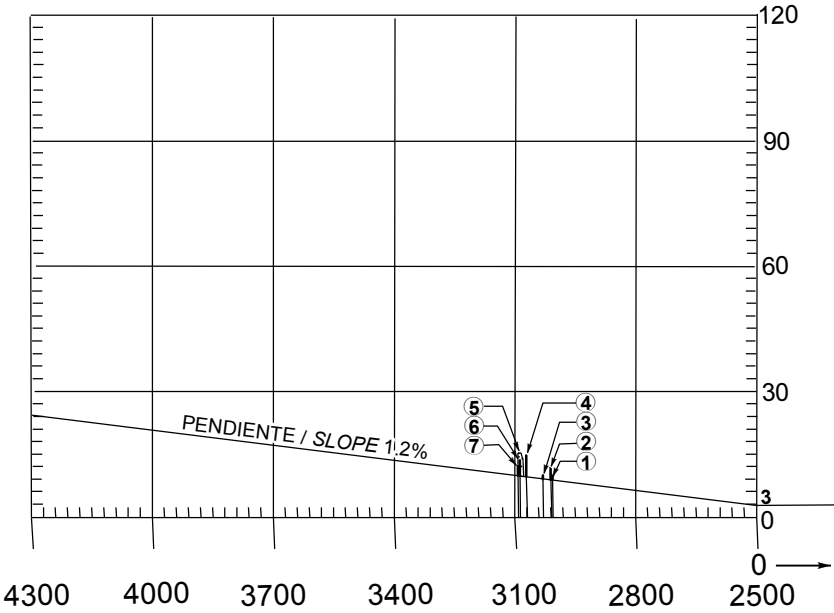
POSICION/ POSITION		LAT (N)	LONG (W)
P01	P01A	20° 30' 41.39"	086° 55' 45.32"
	P01B	20° 30' 41.75"	086° 55' 45.13"
	P01C	20° 30' 43.02"	086° 55' 44.49"
P01A	P1AA	20° 30' 42.32"	086° 55' 47.10"
	P1AB	20° 30' 42.39"	086° 55' 46.64"
	P1AC	20° 30' 43.00"	086° 55' 44.46"
P02	P02A	20° 30' 41.96"	086° 55' 46.58"
	P02B	20° 30' 42.32"	086° 55' 46.40"
	P02C	20° 30' 43.59"	086° 55' 45.75"
P03	P03A	20° 30' 42.53"	086° 55' 47.84"
	P03B	20° 30' 42.90"	086° 55' 47.65"
	P03C	20° 30' 44.16"	086° 55' 47.01"
P04	P04A	20° 30' 43.10"	086° 55' 49.10"
	P04B	20° 30' 43.47"	086° 55' 48.91"
	P04C	20° 30' 44.73"	086° 55' 48.27"
P05	P05A	20° 30' 43.67"	086° 55' 50.36"
	P05B	20° 30' 44.04"	086° 55' 50.17"
	P05C	20° 30' 45.30"	086° 55' 49.53"
P05A	P5AA	20° 30' 43.51"	086° 55' 49.83"
	P5AB	20° 30' 43.93"	086° 55' 50.09"
	P5AC	20° 30' 45.86"	086° 55' 50.76"
P06	P06A	20° 30' 44.24"	086° 55' 51.62"
	P06B	20° 30' 44.61"	086° 55' 51.43"
	P06C	20° 30' 45.87"	086° 55' 50.79"

DIMENSIONES Y ELEVACIONES EN METROS
DIMENSIONS AND ELEVATIONS IN METRES

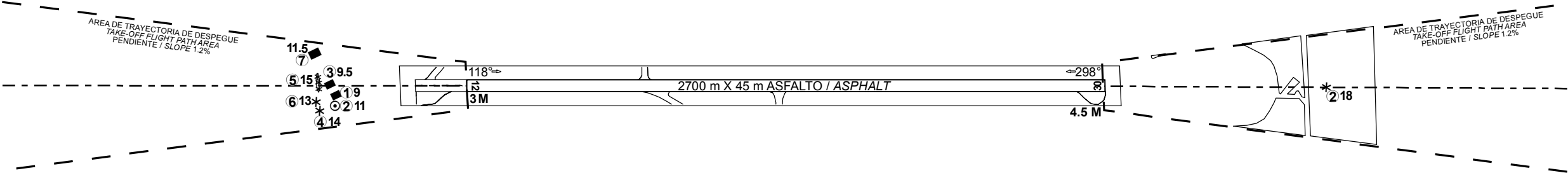
VAR 2° W

RWY 12 / 30

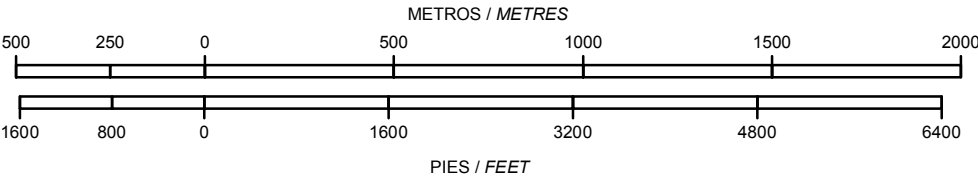
DISTANCIAS DECLARADAS / DECLARED DISTANCES			
RWY 12			RWY 30
2700	TORA	RECORRIDO DE DESPEGUE DISPONIBLE TAKE-OFF RUN AVAILABLE	2500
2700	TODA	DISTANCIA DE DESPEGUE DISPONIBLE TAKE-OFF DISTANCE AVAILABLE	2500
2700	ASDA	DISTANCIA DE ACELERACION PARADA DISPONIBLE ACCELERATE-STOP DISTANCE AVAILABLE	2500
2500	LDA	DISTANCIA DE ATERRIZAJE DISPONIBLE LANDING DISTANCE AVAILABLE	2500



ESCALA VERTICAL / VERTICAL SCALE: 1 : 2000

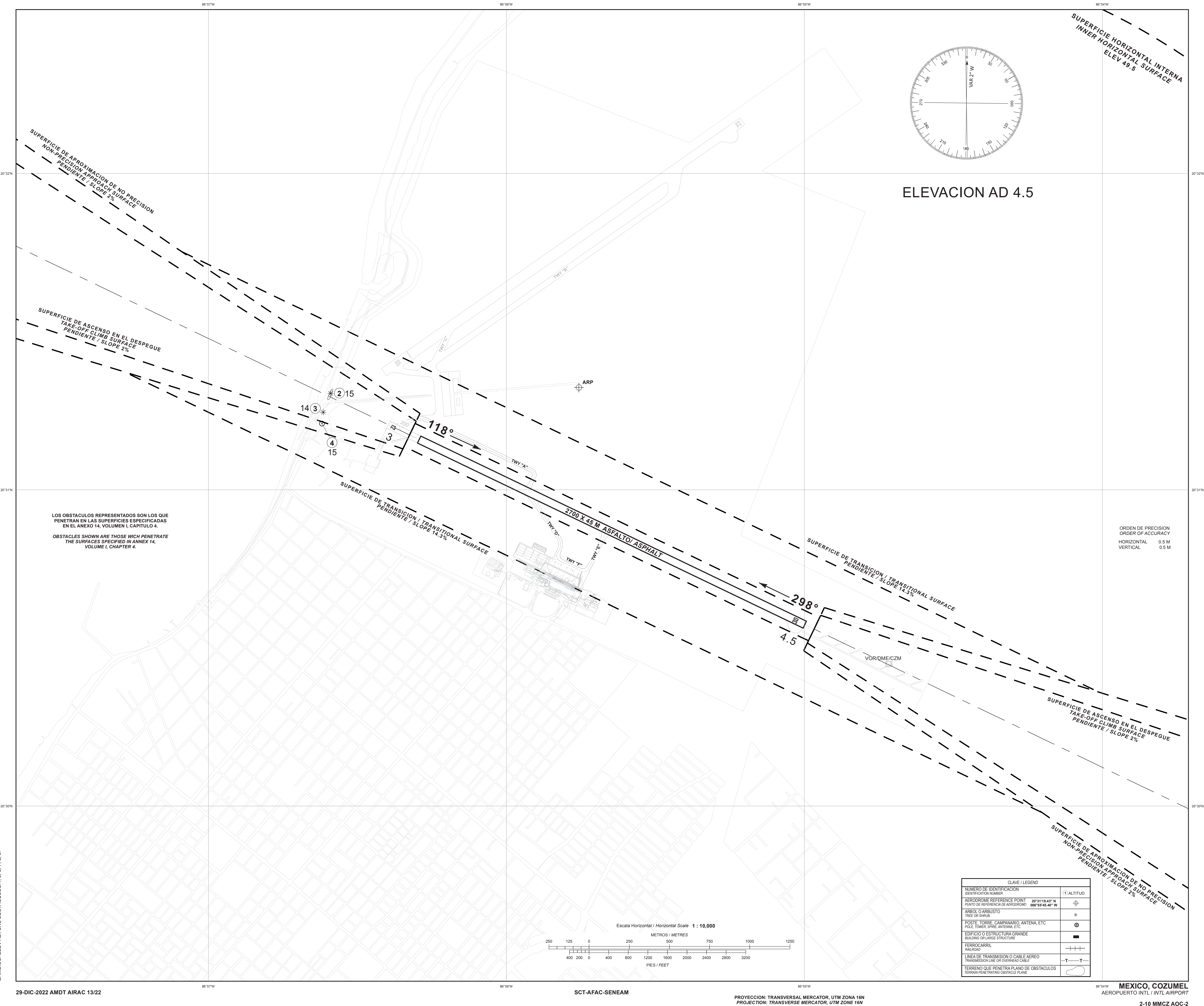


Escala Horizontal / Horizontal Scale 1 : 20,000



SIMBOLOGIA / LEGEND	
NUMERO DE IDENTIFICACION IDENTIFICATION NUMBER	① ALTITUD
POSTE, TORRE, CAMPANARIO, ANTENA, ETC POLE, TOWER, SPIRE, ANTENNA, ETC.	⊙
EDIFICIO O ESTRUCTURA GRANDE BUILDING OR LARGE STRUCTURE	■
FERROCARRIL RAILROAD	+++
CURVA DE NIVEL DE TERRENO TERRAIN CONTOUR	~
TERRENO QUE PENETRA PLANO DE OBSTACULOS TERRAIN PENETRATING OBSTACLE PLANE	▴
ARBOL, ARBUSTO, ETC TREES, BUSH, ETC	*

ORDEN DE PRECISION
ORDER OF ACCURACY
HORIZONTAL 0.5 M
VERTICAL 1.0 M



TA: 18500 FT

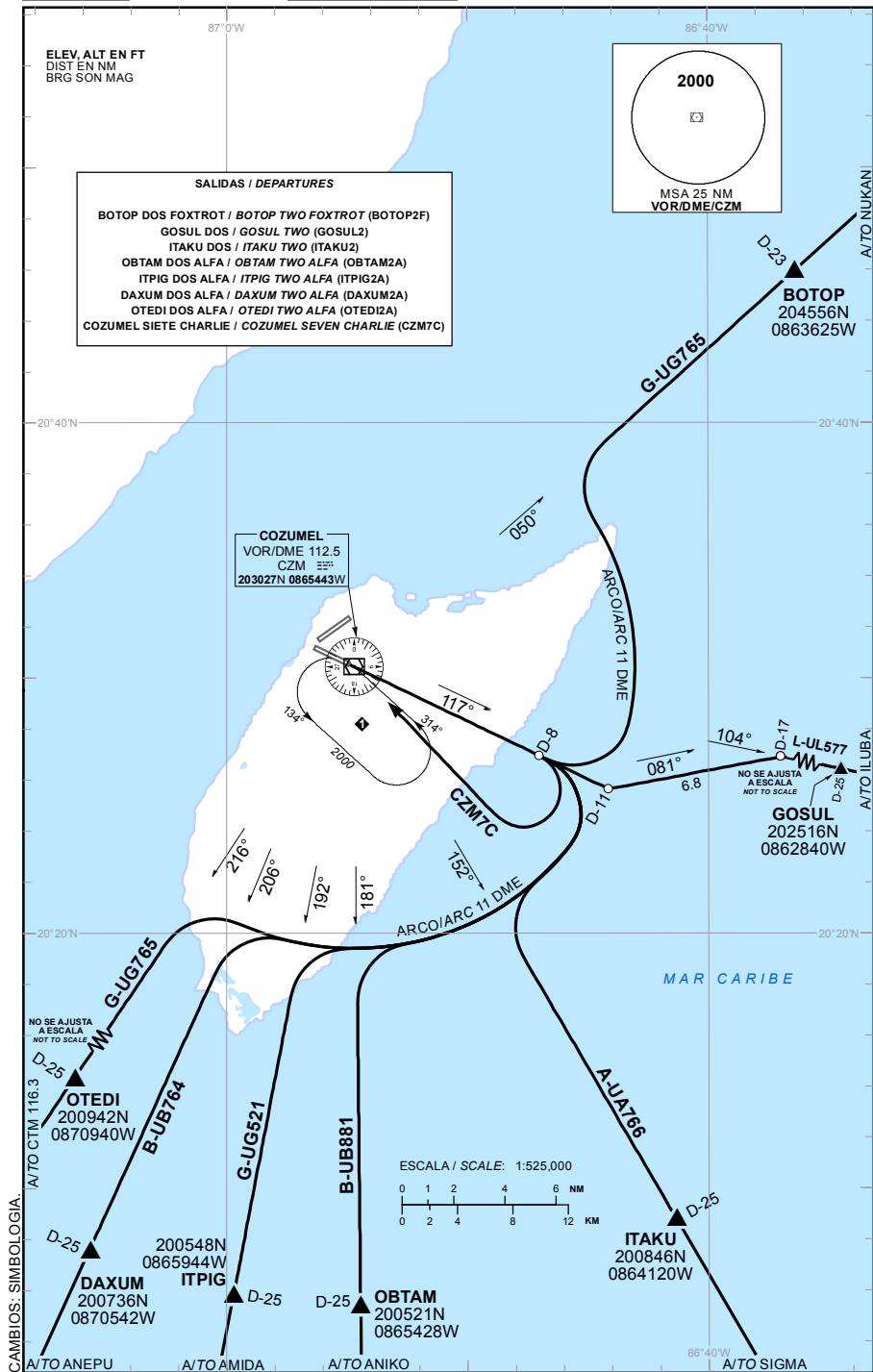
AD ELEV : 15 FT

VAR 2° W

AEROPUERTO INTL / INTL AIRPORT

COZUMEL

DEPARTURE RWY 12



SALIDAS PISTA 12:**SALIDA: BOTOP DOS FOXTROT (BOTOP2F)**

ASCIENDA POR **RADIAL 117°** HASTA **D-8**, DEL **VOR/DME/CZM** EFECTUE VIRAJE A LA **IZQUIERDA** Y PROSIGA EN **ARCO 11 DME** HASTA INTERCEPTAR EL **RADIAL 050°** DEL **VOR/DME/CZM** HACIA EL FIJO **BOTOP** Y CONTINUE EN RUTA ASIGNADA O INSTRUCCIONES DEL ATC

SALIDA: GOSUL DOS (GOSUL2)

ASCIENDA POR **RADIAL 117°** HASTA **D-11**, DEL **VOR/DME/CZM** EFECTUE VIRAJE A LA **IZQUIERDA** Y PROSIGA EN **RUMBO 081°** HASTA INTERCEPTAR EL **RADIAL 104°** DEL **VOR/DME/CZM** HACIA EL FIJO **GOSUL** Y CONTINUE EN RUTA ASIGNADA O INSTRUCCIONES DEL ATC

SALIDAS: ITAKU DOS (ITAKU2)
OBTAM DOS ALFA (OBTAM2A)
ITPIG DOS ALFA (ITPIG2A)
DAXUM DOS ALFA (DAXUM2A)
OTEDI DOS ALFA (OTEDI2A)

ASCIENDA POR **RADIAL 117°** HASTA **D-8**, EFECTUE VIRAJE A LA **DERECHA** Y PROSIGA EN **ARCO 11 DME** HASTA INTERCEPTAR EL **RADIAL** CORRESPONDIENTE DEL **VOR/DME/CZM** HACIA LOS FIJOS RESPECTIVOS **ITAKU, OBTAM, ITPIG, DAXUM** U **OTEDI** Y CONTINUE EN RUTA ASIGNADA O INSTRUCCIONES DEL ATC

SALIDA: COZUMEL SIETE CHARLIE (CZM7C)

ASCIENDA POR **RADIAL 117°** HASTA **D-8 (EN CASO DE FALLA DEL DME HASTA ALCANZAR 1400 FT)**, EFECTUE VIRAJE DE GOTA A LA **DERECHA** DENTRO DE **10 NM** HACIA EL **VOR/DME/CZM** Y ABANDONELO DE ACUERDO A LA **(1)** ALTITUD MINIMA DE LA RUTA ASIGNADA O INSTRUCCIONES DEL ATC

DEPARTURES RWY 12:**DEPARTURE: BOTOP TWO (BOTOP2F)**
FOXTROT

CLIMB VIA **CZM R-117°** TO **D-8 CZM**, THEN TURN **LEFT** AND PROCEED ON THE **CZM 11 DME ARC** TO INTERCEPT **CZM R-050°** TO **BOTOP** AND CONTINUE ON THE ASSIGNED ROUTE OR ATC INSTRUCTIONS

DEPARTURE: GOSUL TWO (GOSUL2)

CLIMB VIA **CZM R-117°** TO **D-11 CZM**, THEN TURN **LEFT** AND PROCEED ON **081° HEADING**, TO INTERCEPT **CZM R-104°** TO **GOSUL** AND CONTINUE ON THE ASSIGNED ROUTE OR ATC INSTRUCTIONS

DEPARTURES: ITAKU TWO (ITAKU2)
OBTAM TWO ALFA (OBTAM2A)
ITPIG TWO ALFA (ITPIG2A)
DAXUM TWO ALFA (DAXUM2A)
OTEDI TWO ALFA (OTEDI2A)

CLIMB VIA **CZM R-117°** TO **D-8 CZM**, THEN TURN **RIGHT** AND PROCEED ON THE **CZM 11 DME ARC** TO INTERCEPT THE CORRESPONDING RADIAL FROM **VOR/DME/CZM** TO **ITAKU, OBTAM, ITPIG, DAXUM** OR **OTEDI** AND CONTINUE ON THE ASSIGNED ROUTE OR ATC INSTRUCTIONS

DEPARTURE: COZUMEL SEVEN (CZM7C)
CHARLIE

CLIMB VIA **CZM R-117°** TO **D-8 CZM (OR 1400 FT IN CASE OF DME FAILURE)**, THEN TURN **RIGHT** WITHIN **10 NM** TO **VOR/DME/CZM** AND CROSS IT ACCORDING TO THE **(1)** MINIMUM CROSSING ALTITUDE OR ATC INSTRUCTIONS

(1) ALTITUD MINIMA PARA ABANDONAR EL VOR/DME/CZM:
(1) MINIMUM CROSSING ALTITUDE AT VOR/DME/CZM:

2000 FT PARA TODAS LAS RUTAS / 2000 FT FOR ALL ROUTES

CARTA DE SALIDA NORMALIZADA
VUELO POR INSTRUMENTOS
STANDARD DEPARTURE CHART
INSTRUMENT (SID)

TA: 18500 FT

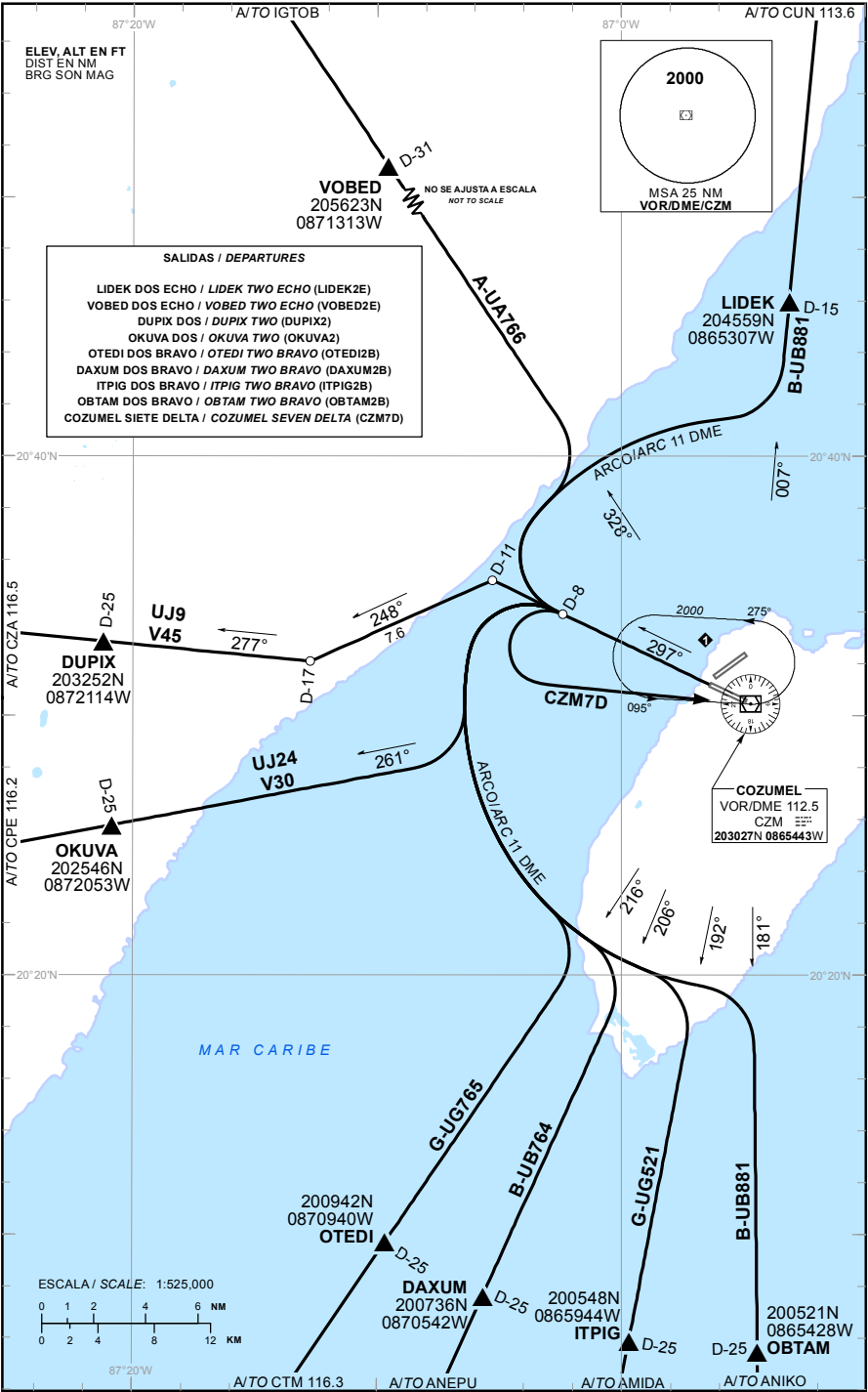
TWR	118.0
MMUN APP	124.7
MMUN ARR	123.2
MMUN DEP NORTE	124.2
MMUN DEP SUR	123.5
MMCZ ATIS	127.8
AUX (MMUN TWR/APP)	120.4

AD ELEV : 15 FT
VAR 2° W

COZUMEL

AEROPUERTO INTL / INTL AIRPORT
COZUMEL

DEPARTURE RWY 30



SALIDAS PISTA 30:

SALIDAS: LIDEK DOS ECHO (LIDEK2E)
VOBED DOS ECHO (VOBED2E)

ASCIENDA POR **RADIAL 297°** HASTA **D-8**, EFECTUE VIRAJE A LA **DERECHA** Y PROSIGA EN **ARCO 11 DME** HASTA INTERCEPTAR EL RADIAL CORRESPONDIENTE DEL **VOR/DME/CZM** HACIA LOS FIJOS RESPECTIVOS **LIDEK** O **VOBED** Y CONTINUE EN RUTA ASIGNADA O INSTRUCCIONES DEL ATC

SALIDA: DUPIX DOS (DUPIX2)

ASCIENDA POR **RADIAL 297°** HASTA **D-11**, DEL **VOR/DME/CZM** EFECTUE VIRAJE A LA **IZQUIERDA** Y PROSIGA EN **RUMBO 248°** HASTA INTERCEPTAR EL **RADIAL 277°** DEL **VOR/DME/CZM** HACIA EL FIJO **DUPIX** Y CONTINUE EN RUTA ASIGNADA O INSTRUCCIONES DEL ATC

SALIDAS: OKUVA DOS (OKUVA2)
OTEDI DOS BRAVO (OTEDI2B)
DAXUM DOS BRAVO (DAXUM2B)
ITPIG DOS BRAVO (ITPIG2B)
OBTAM DOS BRAVO (OBTAM2B)

ASCIENDA POR **RADIAL 297°** HASTA **D-8**, EFECTUE VIRAJE A LA **IZQUIERDA** Y PROSIGA EN **ARCO 11 DME** HASTA INTERCEPTAR EL RADIAL CORRESPONDIENTE DEL **VOR/DME/CZM** HACIA LOS FIJOS RESPECTIVOS **OKUVA**, **OTEDI**, **DAXUM**, **ITPIG** U **OBTAM** Y CONTINUE EN RUTA ASIGNADA O INSTRUCCIONES DEL ATC

SALIDA: COZUMEL SIETE DELTA (CZM7D)

ASCIENDA POR **RADIAL 297°** HASTA **D-8 (EN CASO DE FALLA DEL DME HASTA ALCANZAR 1300 FT)**, EFECTUE VIRAJE DE GOTA A LA **IZQUIERDA** DENTRO DE **10 NM** HACIA EL **VOR/DME/CZM** Y ABANDONELO DE ACUERDO A LA **(1) ALTITUD MINIMA** DE LA RUTA ASIGNADA O INSTRUCCIONES DEL ATC

(1) ALTITUD MINIMA PARA ABANDONAR EL VOR/DME/CZM:
(1) MINIMUM CROSSING ALTITUDE AT VOR/DME/CZM:

2000 FT PARA TODAS LAS RUTAS / 2000 FT FOR ALL ROUTES

DEPARTURES RWY 30:

DEPARTURES: LIDEK TWO ECHO (LIDEK2E)
VOBED TWO ECHO (VOBED2E)

CLIMB VIA **CZM R-297°** TO **D-8 CZM**, THEN TURN **RIGHT** AND PROCEED ON THE **CZM 11 DME ARC** TO INTERCEPT THE CORRESPONDING RADIAL FROM **VOR/DME/CZM** TO **LIDEK** OR **VOBED** AND CONTINUE ON THE ASSIGNED ROUTE OR ATC INSTRUCTIONS

DEPARTURE: DUPIX TWO (DUPIX2)

CLIMB VIA **CZM R-297°** TO **D-11 CZM**, THEN TURN **LEFT** AND PROCEED ON **248° HEADING**, TO INTERCEPT **CZM R-277°** TO **DUPIX** AND CONTINUE ON THE ASSIGNED ROUTE OR ATC INSTRUCTIONS

DEPARTURES: OKUVA TWO (OKUVA2)
OTEDI TWO BRAVO (OTEDI2B)
DAXUM TWO BRAVO (DAXUM2B)
ITPIG TWO BRAVO (ITPIG2B)
OBTAM TWO BRAVO (OBTAM2B)

CLIMB VIA **CZM R-297°** TO **D-8 CZM**, THEN TURN **LEFT** AND PROCEED ON THE **CZM 11 DME ARC** TO INTERCEPT THE CORRESPONDING RADIAL FROM **VOR/DME/CZM** TO **OKUVA**, **OTEDI**, **DAXUM**, **ITPIG** OR **OBTAM** AND CONTINUE ON THE ASSIGNED ROUTE OR ATC INSTRUCTIONS

DEPARTURE: COZUMEL SEVEN (CZM7D)
DELTA

CLIMB VIA **CZM R-297°** TO **D-8 CZM (OR 1300 FT IN CASE OF DME FAILURE)**, THEN TURN **LEFT** WITHIN **10 NM** TO **VOR/DME/CZM** AND CROSS IT ACCORDING TO THE **(1) MINIMUM CROSSING ALTITUDE** OR ATC INSTRUCTIONS

CARTA DE SALIDA NORMALIZADA
VUELO POR INSTRUMENTOS
STANDARD DEPARTURE CHART
INSTRUMENT (SID)

TWR	118.0
APP/CUN	124.7
ARR/CUN	123.2
ATIS CZM	127.8
AUX (TWR/APP/CUN)	120.4

AD ELEV : 15 FT

VAR 2° W

COZUMEL

AEROPUERTO INTL / INTL AIRPORT

TA: 18500 FT

RNAV RWY 12

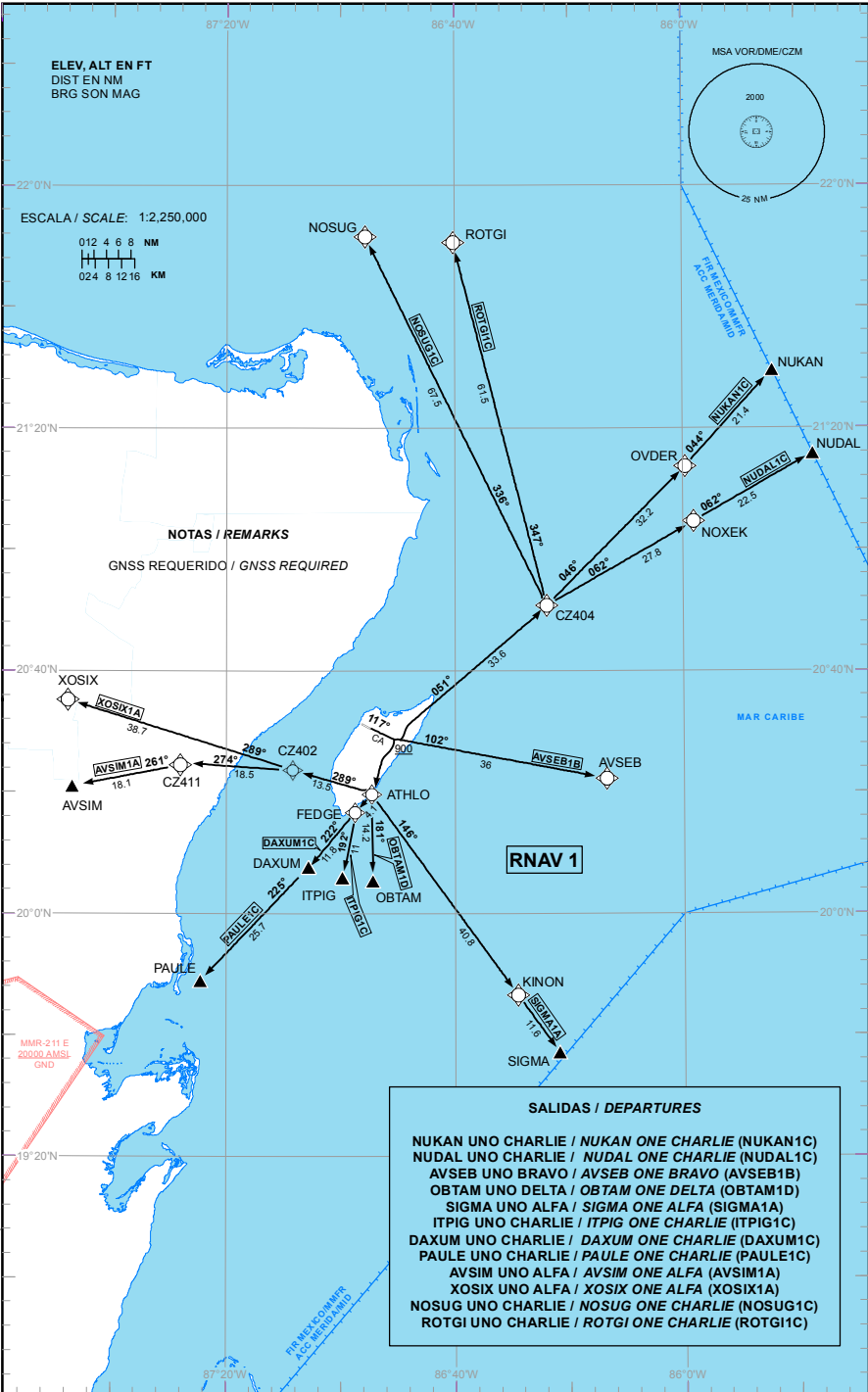


TABLA DE CODIFICACIÓN DEL PROCEDIMIENTO DE SALIDA POR INSTRUMENTOS RNAV PISTA 12

RUNWAY 12 RNAV INSTRUMENT DEPARTURE PROCEDURE CODING TABLE

NUKAN-1C

Número de serie / Serial Number	Descriptor de trayectoria / Path terminator	Identificador de punto de recorrido / Waypoint identifier	Sobrevuelo / Fly Over	Curso / derrota Course / Track *MAG (*T)	Variación Magnética / Magnetic variation (°)	Distancia / Distance (NM)	Dirección del Viraje / Turn direction	Altitud / Altitude (FT)	Velocidad / Velocity (KTS)	VPA (°) / TCH (FT)	Especificación de Navegación / Navigation specification
001	CA	-	-	117 (115.6)	+2	-	-	+900	-	-	RNAV 1
002	TF	CZ404	-	051 (049.4)	+2	33.6	-	-	-	-	RNAV 1
003	TF	OVDER	-	046 (044.8)	+2	32.3	-	-	-	-	RNAV 1
004	TF	NUKAN	-	044 (042.1)	+2	21.4	-	-	-	-	RNAV 1

NUDAL-1C

Número de serie / Serial Number	Descriptor de trayectoria / Path terminator	Identificador de punto de recorrido / Waypoint identifier	Sobrevuelo / Fly Over	Curso / derrota Course / Track *MAG (*T)	Variación Magnética / Magnetic variation (°)	Distancia / Distance (NM)	Dirección del Viraje / Turn direction	Altitud / Altitude (FT)	Velocidad / Velocity (KTS)	VPA (°) / TCH (FT)	Especificación de Navegación / Navigation specification
001	CA	-	-	117 (115.6)	+2	-	-	+900	-	-	RNAV 1
002	TF	CZ404	-	051 (049.4)	+2	33.6	-	-	-	-	RNAV 1
003	TF	NOXEK	-	062 (060.1)	+2	27.8	-	-	-	-	RNAV 1
004	TF	NUDAL	-	062 (060.3)	+2	22.5	-	-	-	-	RNAV 1

AVSEB-1B

Número de serie / Serial Number	Descriptor de trayectoria / Path terminator	Identificador de punto de recorrido / Waypoint identifier	Sobrevuelo / Fly Over	Curso / derrota Course / Track *MAG (*T)	Variación Magnética / Magnetic variation (°)	Distancia / Distance (NM)	Dirección del Viraje / Turn direction	Altitud / Altitude (FT)	Velocidad / Velocity (KTS)	VPA (°) / TCH (FT)	Especificación de Navegación / Navigation specification
001	CA	-	-	117 (115.6)	+2	-	-	+900	-	-	RNAV 1
002	TF	AVSEB	-	102 (100.4)	+2	36	-	-	-	-	RNAV 1

OBTAM-1D

Número de serie / Serial Number	Descriptor de trayectoria / Path terminator	Identificador de punto de recorrido / Waypoint identifier	Sobrevuelo / Fly Over	Curso / derrota Course / Track *MAG (*T)	Variación Magnética / Magnetic variation (°)	Distancia / Distance (NM)	Dirección del Viraje / Turn direction	Altitud / Altitude (FT)	Velocidad / Velocity (KTS)	VPA (°) / TCH (FT)	Especificación de Navegación / Navigation specification
001	CA	-	-	117 (115.6)	+2	-	-	+900	-	-	RNAV 1
002	DF	ATHLO	-	-	+2	-	-	-	-	-	RNAV 1
003	TF	OBTAM	-	181 (179.4)	+2	14.2	-	-	-	-	RNAV 1

SIGMA-1A

Número de serie / Serial Number	Descriptor de trayectoria / Path terminator	Identificador de punto de recorrido / Waypoint identifier	Sobrevuelo / Fly Over	Curso / derrota Course / Track *MAG (*T)	Variación Magnética / Magnetic variation (°)	Distancia / Distance (NM)	Dirección del Viraje / Turn direction	Altitud / Altitude (FT)	Velocidad / Velocity (KTS)	VPA (°) / TCH (FT)	Especificación de Navegación / Navigation specification
001	CA	-	-	117 (115.6)	+2	-	-	+900	-	-	RNAV 1
002	DF	ATHLO	-	-	+2	-	-	-	-	-	RNAV 1
003	TF	KINON	-	146 (143.8)	+2	52.3	-	-	-	-	RNAV 1
004	TF	SIGMA	-	146 (144.0)	+2	11.6	-	-	-	-	RNAV 1

ITPIG-1C

Número de serie / Serial Number	Descriptor de trayectoria / Path terminator	Identificador de punto de recorrido / Waypoint identifier	Sobrevuelo / Fly Over	Curso / derrota Course / Track *MAG (°T)	Variación Magnética / Magnetic variation (°)	Distancia / Distance (NM)	Dirección del Viraje / Turn direction	Altitud / Altitude (FT)	Velocidad / Velocity (KTS)	VPA (°) / TCH (FT)	Especificación de Navegación / Navigation specification
001	CA	-	-	117 (115.6)	+2	-	-	+900	-	-	RNAV 1
002	DF	ATHLO	-	-	+2	-	-	-	-	-	RNAV 1
003	TF	FEDGE	-	224 (222.8)	+2	4.1	-	-	-	-	RNAV 1
004	TF	ITPIG	-	192 (190.8)	+2	11	-	-	-	-	RNAV 1

DAXUM-1C

Número de serie / Serial Number	Descriptor de trayectoria / Path terminator	Identificador de punto de recorrido / Waypoint identifier	Sobrevuelo / Fly Over	Curso / derrota Course / Track *MAG (°T)	Variación Magnética / Magnetic variation (°)	Distancia / Distance (NM)	Dirección del Viraje / Turn direction	Altitud / Altitude (FT)	Velocidad / Velocity (KTS)	VPA (°) / TCH (FT)	Especificación de Navegación / Navigation specification
001	CA	-	-	117 (115.6)	+2	-	-	+900	-	-	RNAV 1
002	DF	ATHLO	-	-	+2	-	-	-	-	-	RNAV 1
003	TF	FEDGE	-	224 (222.8)	+2	4.1	-	-	-	-	RNAV 1
004	TF	DAXUM	-	222 (220.6)	+2	11.8	-	-	-	-	RNAV 1

PAULE-1C

Número de serie / Serial Number	Descriptor de trayectoria / Path terminator	Identificador de punto de recorrido / Waypoint identifier	Sobrevuelo / Fly Over	Curso / derrota Course / Track *MAG (°T)	Variación Magnética / Magnetic variation (°)	Distancia / Distance (NM)	Dirección del Viraje / Turn direction	Altitud / Altitude (FT)	Velocidad / Velocity (KTS)	VPA (°) / TCH (FT)	Especificación de Navegación / Navigation specification
001	CA	-	-	117 (115.6)	+2	-	-	+900	-	-	RNAV 1
002	DF	ATHLO	-	-	+2	-	-	-	-	-	RNAV 1
003	TF	FEDGE	-	224 (222.8)	+2	4.1	-	-	-	-	RNAV 1
004	TF	DAXUM	-	222 (220.6)	+2	11.8	-	-	-	-	RNAV 1
005	TF	PAULE	-	225 (223.7)	+2	25.7	-	-	-	-	RNAV 1

AVSIM-1A

Número de serie / Serial Number	Descriptor de trayectoria / Path terminator	Identificador de punto de recorrido / Waypoint identifier	Sobrevuelo / Fly Over	Curso / derrota Course / Track *MAG (°T)	Variación Magnética / Magnetic variation (°)	Distancia / Distance (NM)	Dirección del Viraje / Turn direction	Altitud / Altitude (FT)	Velocidad / Velocity (KTS)	VPA (°) / TCH (FT)	Especificación de Navegación / Navigation specification
001	CA	-	-	117 (115.6)	+2	-	-	+900	-	-	RNAV 1
002	DF	ATHLO	-	-	+2	-	-	-	-	-	RNAV 1
003	TF	CZ402	-	289 (287.5)	+2	22.6	-	-	-	-	RNAV 1
004	TF	CZ411	-	261 (259.2)	+2	10	-	-	-	-	RNAV 1
005	TF	AVSIM	-	261 (259.2)	+2	18.1	-	-	-	-	RNAV 1

XOSIX-1A

Número de serie / Serial Number	Descriptor de trayectoria / Path terminator	Identificador de punto de recorrido / Waypoint identifier	Sobrevuelo / Fly Over	Curso / derrota Course / Track *MAG (°T)	Variación Magnética / Magnetic variation (°)	Distancia / Distance (NM)	Dirección del Viraje / Turn direction	Altitud / Altitude (FT)	Velocidad / Velocity (KTS)	VPA (°) / TCH (FT)	Especificación de Navegación / Navigation specification
001	CA	-	-	117 (115.6)	+2	-	-	+900	-	-	RNAV 1
002	DF	ATHLO	-	-	+2	-	-	-	-	-	RNAV 1
003	TF	CZ402	-	289 (287.5)	+2	22.6	-	-	-	-	RNAV 1
004	TF	XOSIX	-	289 (287.5)	+2	29.7	-	-	-	-	RNAV 1

NOSUG-1C

Número de serie / Serial Number	Descriptor de trayectoria / Path terminator	Identificador de punto de recorrido / Waypoint identifier	Sobrevuelo / Fly Over	Curso / derrota Course / Track *MAG (°T)	Variación Magnética / Magnetic variation (°)	Distancia / Distance (NM)	Dirección del Viraje / Turn direction	Altitud / Altitude (FT)	Velocidad / Velocity (KTS)	VPA (°) / TCH (FT)	Especificación de Navegación / Navigation specification
001	CA	-	-	117 (115.6)	+2	-	-	+900	-	-	RNAV 1
002	TF	CZ404	-	051 (049.4)	+2	33.6	-	-	-	-	RNAV 1
003	TF	NOSUG	-	336 (334.0)	+2	67.5	-	-	-	-	RNAV 1

ROTGI-1C

Número de serie / Serial Number	Descriptor de trayectoria / Path terminator	Identificador de punto de recorrido / Waypoint identifier	Sobrevuelo / Fly Over	Curso / derrota Course / Track *MAG (°T)	Variación Magnética / Magnetic variation (°)	Distancia / Distance (NM)	Dirección del Viraje / Turn direction	Altitud / Altitude (FT)	Velocidad / Velocity (KTS)	VPA (°) / TCH (FT)	Especificación de Navegación / Navigation specification
001	CA	-	-	117 (115.6)	+2	-	-	+900	-	-	RNAV 1
002	TF	CZ404	-	051 (049.4)	+2	33.6	-	-	-	-	RNAV 1
003	TF	ROTGI	-	347 (345.7)	+2	61.5	-	-	-	-	RNAV 1

COORDENADAS DE LOS PUNTOS DE RECORRIDO

WAYPOINT COORDINATES

Punto de recorrido / Waypoint	Coordenadas / Coordinates	Punto de recorrido / Waypoint	Coordenadas / Coordinates
CZ404	20°50'44.4"N 086°23'57.5"W	ATHLO	20°19'35.3"N 086°54'36.5"W
NOSUG	21°51'31.7"N 086°55'45.8"W	KINON	19°46'29.8"N 086°29'06.5"W
ROTGI	21°50'34.5"N 086°40'18.5"W	SIGMA	19°37'02"N 086°22'00"W
OVDER	21°13'39.9"N 085°59'37.5"W	FEDGE	20°16'35.96"N 086°57'32.4"W
NUKAN	21°29'34"N 085°44'17"W	PAULE	19°48'55.2"N 087°24'33.7"W
NOXEK	21°04'37.2"N 085°58'09.9"W	CZ402	20°23'38.6"N 087°08'21.95"W
NUDAL	21°15'47.98"N 085°37'13.97"W	AVSIM	20°21'02.1"N 087°47'00.8"W
CZ411	20°24'28.7"N 087°28'04.4"W	XOSIX	20°35'13.9"N 087°47'45.4"W
OBTAM	20°05'21.4"N 086°54'27.7"W	DAXUM	20°07'35.7"N 087°05'42.4"W
ITPIG	20°05'48.3"N 086°59'43.9"W		
AVSEB	20°22'13.2"N 086°13'31.03"W		

SALIDAS RNAV PISTA 12:

SALIDAS:	NUKAN UNO CHARLIE	(NUKAN1C)
	NUDAL UNO CHARLIE	(NUDAL1C)
	AVSEB UNO BRAVO	(AVSEB1B)
	OBTAM UNO DELTA	(OBTAM1D)
	SIGMA UNO ALFA	(SIGMA1A)
	ITPIG UNO CHARLIE	(ITPIG1C)
	DAXUM UNO CHARLIE	(DAXUM1C)
	PAULE UNO CHARLIE	(PAULE1C)
	NOSUG UNO CHARLIE	(NOSUG1C)
	ROTGI UNO CHARLIE	(ROTGI1C)
	AVSIM UNO ALFA	(AVSIM1A)
	XOSIX UNO ALFA	(XOSIX1A)

ASCIENDA EN **RUMBO DE PISTA** HASTA ALCANZAR **900 FT**, CONTINUE EN PUNTOS DE RECORRIDO, ALTITUDES Y TRAYECTORIAS MOSTRADAS HASTA **NUKAN, NUDAL, AVSEB, OBTAM, SIGMA, ITPIG, DAXUM, PAULE, NOSUG, ROTGI, AVSIM O XOSIX** Y CONTINUE EN RUTA ASIGNADA O DE ACUERDO INSTRUCCIONES DEL ATC

RNAV DEPARTURES RWY 12:

DEPARTURES:	NUKAN ONE CHARLIE	(NUKAN1C)
	NUDAL ONE CHARLIE	(NUDAL1C)
	AVSEB ONE BRAVO	(AVSEB1B)
	OBTAM ONE DELTA	(OBTAM1D)
	SIGMA ONE ALFA	(SIGMA1A)
	ITPIG ONE CHARLIE	(ITPIG1C)
	DAXUM UNO CHARLIE	(DAXUM1C)
	PAULE ONE CHARLIE	(PAULE1C)
	NOSUG ONE CHARLIE	(NOSUG1C)
	ROTGI ONE CHARLIE	(ROTGI1C)
	AVSIM ONE ALFA	(AVSIM1A)
	XOSIX ONE ALFA	(XOSIX1A)

CLIMB ON **RUNWAY HEADING** TO **900 FT**, CONTINUE TO THE WAYPOINTS, ALTITUDES AND TRACKS SHOWN, TO **NUKAN, NUDAL, AVSEB, OBTAM, SIGMA, ITPIG, DAXUM, PAULE, NOSUG, ROTGI, AVSIM OR XOSIX** AND CONTINUE ON THE ASSIGNED ROUTE OR ACCORDING TO ATC INSTRUCTIONS

CARTA DE SALIDA NORMALIZADA
VUELO POR INSTRUMENTOS
STANDARD DEPARTURE CHART
INSTRUMENT (SID)

TWR	118.0
APP/CUN	124.7
ARR/CUN	123.2
ATIS CZM	127.8
AUX (TWR/APP/CUN)	120.4

AD ELEV : 15 FT

VAR 2° W

COZUMEL

AEROPUERTO INTL / INTL AIRPORT

RNAV RWY 30

TA: 18500 FT

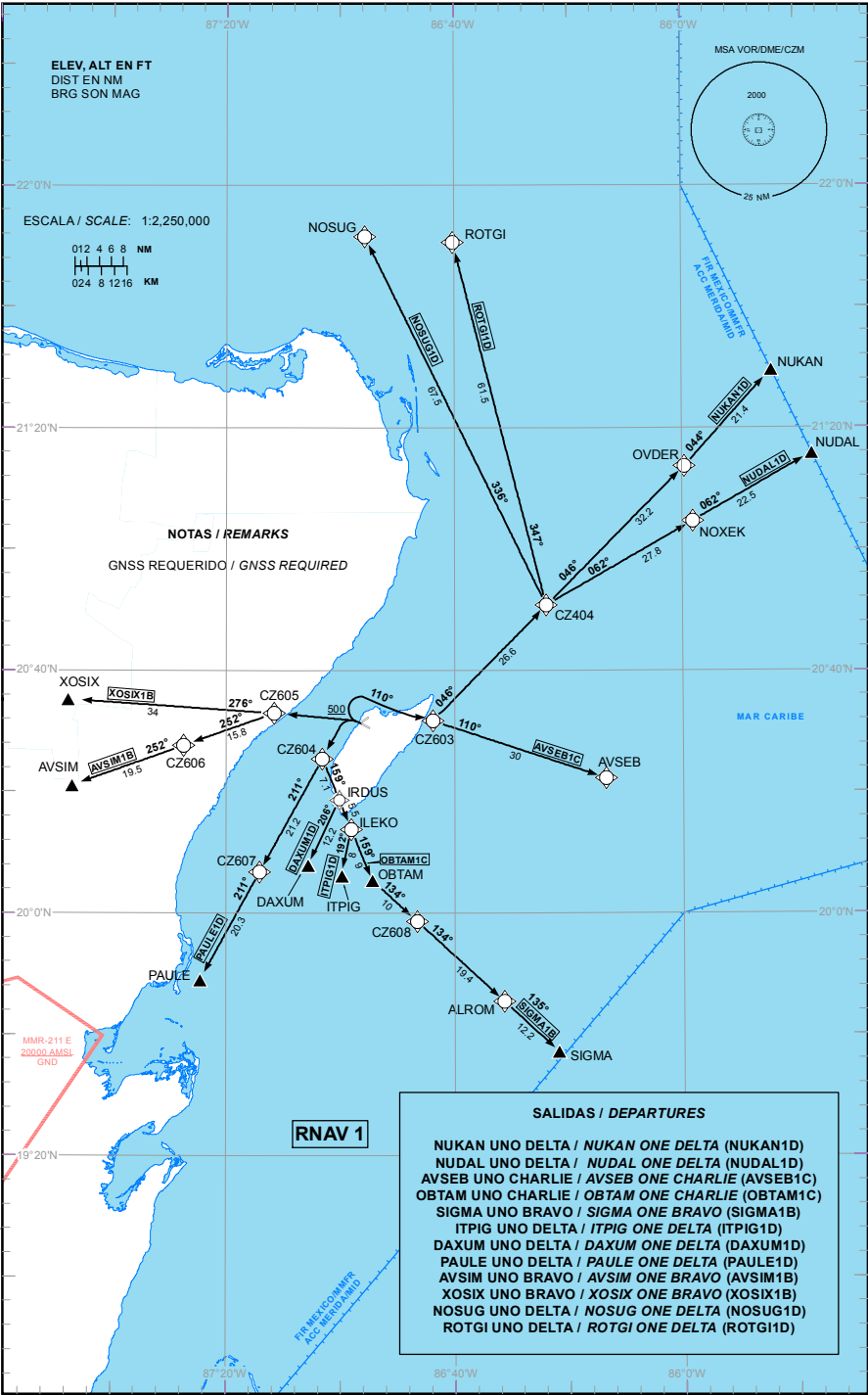


TABLA DE CODIFICACIÓN DEL PROCEDIMIENTO DE SALIDA POR INSTRUMENTOS RNAV PISTA 30

RUNWAY 30 RNAV INSTRUMENT DEPARTURE PROCEDURE CODING TABLE

NUKAN-1D

Número de serie / Serial Number	Descriptor de trayectoria / Path terminator	Identificador de punto de recorrido / Waypoint identifier	Sobrevuelo / Fly Over	Curso / derrota Course / Track *MAG (*T)	Variación Magnética / Magnetic variation (*)	Distancia / Distance (NM)	Dirección del Viraje / Turn direction	Altitud / Altitude (FT)	Velocidad / Velocity (KTS)	VPA (*) / TCH (FT)	Especificación de Navegación / Navigation specification
001	CA	-	-	297 (295.7)	+2	-	-	+500	-	-	RNAV 1
002	CF	CZ603	-	110 (108.0)	+2	-	-	-	-	-	RNAV 1
003	TF	CZ404	-	046 (044.4)	+2	26.6	-	-	-	-	RNAV 1
004	TF	OVDER	-	046 (044.8)	+2	32.2	-	-	-	-	RNAV 1
005	TF	NUKAN	-	044 (042.1)	+2	21.4	-	-	-	-	RNAV 1

NUDAL-1D

Número de serie / Serial Number	Descriptor de trayectoria / Path terminator	Identificador de punto de recorrido / Waypoint identifier	Sobrevuelo / Fly Over	Curso / derrota Course / Track *MAG (*T)	Variación Magnética / Magnetic variation (*)	Distancia / Distance (NM)	Dirección del Viraje / Turn direction	Altitud / Altitude (FT)	Velocidad / Velocity (KTS)	VPA (*) / TCH (FT)	Especificación de Navegación / Navigation specification
001	CA	-	-	297 (295.7)	+2	-	-	+500	-	-	RNAV 1
002	CF	CZ603	-	110 (108.0)	+2	-	-	-	-	-	RNAV 1
003	TF	CZ404	-	046 (044.4)	+2	26.6	-	-	-	-	RNAV 1
004	TF	NOXEK	-	062 (060.1)	+2	27.8	-	-	-	-	RNAV 1
005	TF	NUDAL	-	062 (060.3)	+2	22.5	-	-	-	-	RNAV 1

AVSEB-1C

Número de serie / Serial Number	Descriptor de trayectoria / Path terminator	Identificador de punto de recorrido / Waypoint identifier	Sobrevuelo / Fly Over	Curso / derrota Course / Track *MAG (*T)	Variación Magnética / Magnetic variation (*)	Distancia / Distance (NM)	Dirección del Viraje / Turn direction	Altitud / Altitude (FT)	Velocidad / Velocity (KTS)	VPA (*) / TCH (FT)	Especificación de Navegación / Navigation specification
001	CA	-	-	297 (295.7)	+2	-	-	+500	-	-	RNAV 1
002	CF	CZ603	-	110 (108.0)	+2	-	-	-	-	-	RNAV 1
003	TF	AVSEB	-	110 (108.2)	+2	30	-	-	-	-	RNAV 1

DAXUM-1D

Número de serie / Serial Number	Descriptor de trayectoria / Path terminator	Identificador de punto de recorrido / Waypoint identifier	Sobrevuelo / Fly Over	Curso / derrota Course / Track *MAG (*T)	Variación Magnética / Magnetic variation (*)	Distancia / Distance (NM)	Dirección del Viraje / Turn direction	Altitud / Altitude (FT)	Velocidad / Velocity (KTS)	VPA (*) / TCH (FT)	Especificación de Navegación / Navigation specification
001	CA	-	-	297 (295.7)	+2	-	-	+500	-	-	RNAV 1
002	DF	CZ604	-	-	+2	-	-	-	-	-	RNAV 1
003	TF	IRDUS	-	159 (157.0)	+2	7.1	-	-	-	-	RNAV 1
004	TF	DAXUM	-	206 (204.4)	+2	12.2	-	-	-	-	RNAV 1

ITPIG-1D

Número de serie / Serial Number	Descriptor de trayectoria / Path terminator	Identificador de punto de recorrido / Waypoint identifier	Sobrevuelo / Fly Over	Curso / derrota Course / Track *MAG (*T)	Variación Magnética / Magnetic variation (*)	Distancia / Distance (NM)	Dirección del Viraje / Turn direction	Altitud / Altitude (FT)	Velocidad / Velocity (KTS)	VPA (*) / TCH (FT)	Especificación de Navegación / Navigation specification
001	CA	-	-	297 (295.7)	+2	-	-	+500	-	-	RNAV 1
002	DF	CZ604	-	-	+2	-	-	-	-	-	RNAV 1
003	TF	IRDUS	-	159 (157.0)	+2	7.1	-	-	-	-	RNAV 1
004	TF	ILEKO	-	159 (157.0)	+2	5.5	-	-	-	-	RNAV 1
005	TF	ITPIG	-	192 (190.8)	+2	8	-	-	-	-	RNAV 1

OBTAM-1C

Número de serie / Serial Number	Descriptor de trayectoria / Path terminator	Identificador de punto de recorrido / Waypoint identifier	Sobrevuelo / Fly Over	Curso / derrota Course / Track *MAG (*T)	Variación Magnética / Magnetic variation (*)	Distancia / Distance (NM)	Dirección del Viraje / Turn direction	Altitud / Altitude (FT)	Velocidad / Velocity (KTS)	VPA (*) / TCH (FT)	Especificación de Navegación / Navigation specification
001	CA	-	-	297 (295.7)	+2	-	-	+500	-	-	RNAV 1
002	DF	CZ604	-	-	+2	-	-	-	-	-	RNAV 1
003	TF	IRDUS	-	159 (157.0)	+2	7.1	-	-	-	-	RNAV 1
004	TF	ILEKO	-	159 (157.0)	+2	5.5	-	-	-	-	RNAV 1
005	TF	OBTAM	-	159 (157.0)	+2	9	-	-	-	-	RNAV 1

SIGMA-1B

Número de serie / Serial Number	Descriptor de trayectoria / Path terminator	Identificador de punto de recorrido / Waypoint identifier	Sobrevuelo / Fly Over	Curso / derrota Course / Track *MAG (*T)	Variación Magnética / Magnetic variation (*)	Distancia / Distance (NM)	Dirección del Viraje / Turn direction	Altitud / Altitude (FT)	Velocidad / Velocity (KTS)	VPA (*) / TCH (FT)	Especificación de Navegación / Navigation specification
001	CA	-	-	297 (295.7)	+2	-	-	+500	-	-	RNAV 1
002	DF	CZ604	-	-	+2	-	-	-	-	-	RNAV 1
003	TF	IRDUS	-	159 (157.0)	+2	7.1	-	-	-	-	RNAV 1
004	TF	ILEKO	-	159 (157.0)	+2	5.5	-	-	-	-	RNAV 1
005	TF	OBTAM	-	159 (157.0)	+2	9	-	-	-	-	RNAV 1
006	TF	CZ608	-	134 (132.0)	+2	10	-	-	-	-	RNAV 1
007	TF	ALROM	-	134 (132.0)	+2	19.4	-	-	-	-	RNAV 1
008	TF	SIGMA	-	135 (133.0)	+2	12.2	-	-	-	-	RNAV 1

PAULE-1D

Número de serie / Serial Number	Descriptor de trayectoria / Path terminator	Identificador de punto de recorrido / Waypoint identifier	Sobrevuelo / Fly Over	Curso / derrota Course / Track *MAG (*T)	Variación Magnética / Magnetic variation (*)	Distancia / Distance (NM)	Dirección del Viraje / Turn direction	Altitud / Altitude (FT)	Velocidad / Velocity (KTS)	VPA (*) / TCH (FT)	Especificación de Navegación / Navigation specification
001	CA	-	-	297 (295.7)	+2	-	-	+500	-	-	RNAV 1
002	DF	CZ604	-	-	+2	-	-	-	-	-	RNAV 1
003	TF	CZ607	-	211 (209.0)	+2	21.2	-	-	-	-	RNAV 1
004	TF	PAULE	-	211 (209.0)	+2	20.3	-	-	-	-	RNAV 1

AVSIM-1B

Número de serie / Serial Number	Descriptor de trayectoria / Path terminator	Identificador de punto de recorrido / Waypoint identifier	Sobrevuelo / Fly Over	Curso / derrota Course / Track *MAG (*T)	Variación Magnética / Magnetic variation (°)	Distancia / Distance (NM)	Dirección del Viraje / Turn direction	Altitud / Altitude (FT)	Velocidad / Velocity (KTS)	VPA (°) / TCH (FT)	Especificación de Navegación / Navigation specification
001	CA	-	-	297 (295.7)	+2	-	-	+500	-	-	RNAV 1
002	DF	CZ605	-	-	+2	-	-	-	-	-	RNAV 1
003	TF	CZ606	-	252 (250.5)	+2	15.8	-	-	-	-	RNAV 1
004	TF	AVSIM	-	252 (250.5)	+2	19.5	-	-	-	-	RNAV 1

XOSIX-1B

Número de serie / Serial Number	Descriptor de trayectoria / Path terminator	Identificador de punto de recorrido / Waypoint identifier	Sobrevuelo / Fly Over	Curso / derrota Course / Track *MAG (*T)	Variación Magnética / Magnetic variation (°)	Distancia / Distance (NM)	Dirección del Viraje / Turn direction	Altitud / Altitude (FT)	Velocidad / Velocity (KTS)	VPA (°) / TCH (FT)	Especificación de Navegación / Navigation specification
001	CA	-	-	297 (295.7)	+2	-	-	+500	-	-	RNAV 1
002	DF	CZ605	-	-	+2	-	-	-	-	-	RNAV 1
003	TF	XOSIX	-	276 (274.0)	+2	34	-	-	-	-	RNAV 1

NOSUG-1D

Número de serie / Serial Number	Descriptor de trayectoria / Path terminator	Identificador de punto de recorrido / Waypoint identifier	Sobrevuelo / Fly Over	Curso / derrota Course / Track *MAG (*T)	Variación Magnética / Magnetic variation (°)	Distancia / Distance (NM)	Dirección del Viraje / Turn direction	Altitud / Altitude (FT)	Velocidad / Velocity (KTS)	VPA (°) / TCH (FT)	Especificación de Navegación / Navigation specification
001	CA	-	-	297 (295.7)	+2	-	-	+500	-	-	RNAV 1
002	CF	CZ603	-	110 (108.0)	+2	-	-	-	-	-	RNAV 1
003	TF	CZ404	-	046 (044.4)	+2	26.6	-	-	-	-	RNAV 1
004	TF	NOSUG	-	336 (334.0)	+2	67.5	-	-	-	-	RNAV 1

ROTGI-1D

Número de serie / Serial Number	Descriptor de trayectoria / Path terminator	Identificador de punto de recorrido / Waypoint identifier	Sobrevuelo / Fly Over	Curso / derrota Course / Track *MAG (*T)	Variación Magnética / Magnetic variation (°)	Distancia / Distance (NM)	Dirección del Viraje / Turn direction	Altitud / Altitude (FT)	Velocidad / Velocity (KTS)	VPA (°) / TCH (FT)	Especificación de Navegación / Navigation specification
001	CA	-	-	297 (295.7)	+2	-	-	+500	-	-	RNAV 1
002	CF	CZ603	-	110 (108.0)	+2	-	-	-	-	-	RNAV 1
003	TF	CZ404	-	046 (044.4)	+2	26.6	-	-	-	-	RNAV 1
004	TF	ROTGI	-	347 (345.7)	+2	61.5	-	-	-	-	RNAV 1

COORDENADAS DE LOS PUNTOS DE RECORRIDO
WAYPOINT COORDINATES

Punto de recorrido / Waypoint	Coordenadas / Coordinates	Punto de recorrido / Waypoint	Coordenadas / Coordinates
CZ603	20°31'40.2"N 086°43'49.6"W	AVSEB	20°22'13.2"N 086°13'31.03"W
CZ404	20°50'44.4"N 086°23'57.5"W	IRDUS	20°18'47.3"N 087°00'19.9"W
NOSUG	21°51'31.7"N 086°55'45.8"W	ILEKO	20°13'44.2"N 086°58'07.3"W
ROTGI	21°50'34.5"N 086°40'18.5"W	SIGMA	19°37'02"N 086°22'00"W
OVDER	21°13'39.9"N 085°59'37.5"W	OBTAM	20°05'21.4"N 086°54'27.7"W
NUKAN	21°29'34"N 085°44'17"W	CZ608	19°58'33.4"N 086°46'35.8"W
NOXEK	21°04'37.2"N 085°58'09.9"W	PAULE	19°48'55.2"N 087°24'33.7"W
NUDAL	21°15'47.98"N 085°37'13.97"W	ALROM	19°45'22.34"N 086°31'24.2"W
CZ604	20°25'22.4"N 087°03'13.1"W	AVSIM	20°21'02.1"N 087°47'00.8"W
CZ607	20°06'43.3"N 087°14'09.9"W	XOSIX	20°35'13.9"N 087°47'45.4"W
CZ605	20°32'55.3"N 087°11'37.3"W	CZ606	20°27'37.1"N 087°27'28.6"W
DAXUM	20°07'35.7"N 086°05'42.4"W	ITPIG	20°05'48.3"N 086°59'43.9"W

SALIDAS RNAV PISTA 30:

SALIDAS:	NUKAN UNO DELTA	(NUKAN1D)
	NUDAL UNO DELTA	(NUDAL1D)
	AVSEB UNO CHARLIE	(AVSEB1C)
	DAXUM UNO DELTA	(DAXUM1D)
	ITPIG UNO DELTA	(ITPIG1D)
	OBTAM UNO CHARLIE	(OBTAM1C)
	SIGMA UNO BRAVO	(SIGMA1B)
	PAULE UNO DELTA	(PAULE1D)
	AVSIM UNO BRAVO	(AVSIM1B)
	XOSIX UNO BRAVO	(XOSIX1B)
	NOSUG UNO DELTA	(NOSUG1D)
	ROTGI UNO DELTA	(ROTGI1D)

ASCIENDA EN **RUMBO DE PISTA** HASTA ALCANZAR **500 FT**,
CONTINÚE EN PUNTOS DE RECORRIDO, ALTITUDES Y
TRAYECTORIAS MOSTRADAS HASTA **NUKAN, NUDAL,**
AVSEB, DAXUM, ITPIG, OBTAM, SIGMA, PAULE, AVSIM,
XOSIX, NOSUG O ROTGI Y CONTINUE EN RUTA ASIGNADA
O DE ACUERDO INSTRUCCIONES DEL ATC

RNAV DEPARTURES RWY 30:

DEPARTURES:	NUKAN ONE DELTA	(NUKAN1D)
	NUDAL ONE DELTA	(NUDAL1D)
	AVSEB ONE CHARLIE	(AVSEB1C)
	DAXUM ONE DELTA	(DAXUM1D)
	ITPIG ONE DELTA	(ITPIG1D)
	OBTAM ONE CHARLIE	(OBTAM1C)
	SIGMA ONE BRAVO	(SIGMA1B)
	PAULE ONE DELTA	(PAULE1D)
	AVSIM ONE BRAVO	(AVSIM1B)
	XOSIX ONE BRAVO	(XOSIX1B)
	NOSUG ONE DELTA	(NOSUG1D)
	ROTGI ONE DELTA	(ROTGI1D)

CLIMB ON **RUNWAY HEADING** TO **500 FT**, CONTINUE TO THE
WAYPOINTS, ALTITUDES AND TRACKS SHOWN, TO **NUKAN, NUDAL,**
AVSEB, DAXUM, ITPIG, OBTAM, SIGMA, PAULE, AVSIM, XOSIX,
NOSUG OR ROTGI AND CONTINUE ON THE ASSIGNED ROUTE OR
ACCORDING TO ATC INSTRUCTIONS

CARTA DE LLEGADA NORMALIZADA
VUELO POR INSTRUMENTOS
STANDARD ARRIVAL CHART
INSTRUMENT (STAR)

TWR	118.0
APP/CUN	124.7
ARR/CUN	123.2
ATIS CZM	127.8
AUX (TWR/APP/CUN)	120.4

AD ELEV : 15 FT

VAR 2° W

COZUMEL

AEROPUERTO INTL / INTL AIRPORT

TA: 18500 FT

RNAV RWY 12

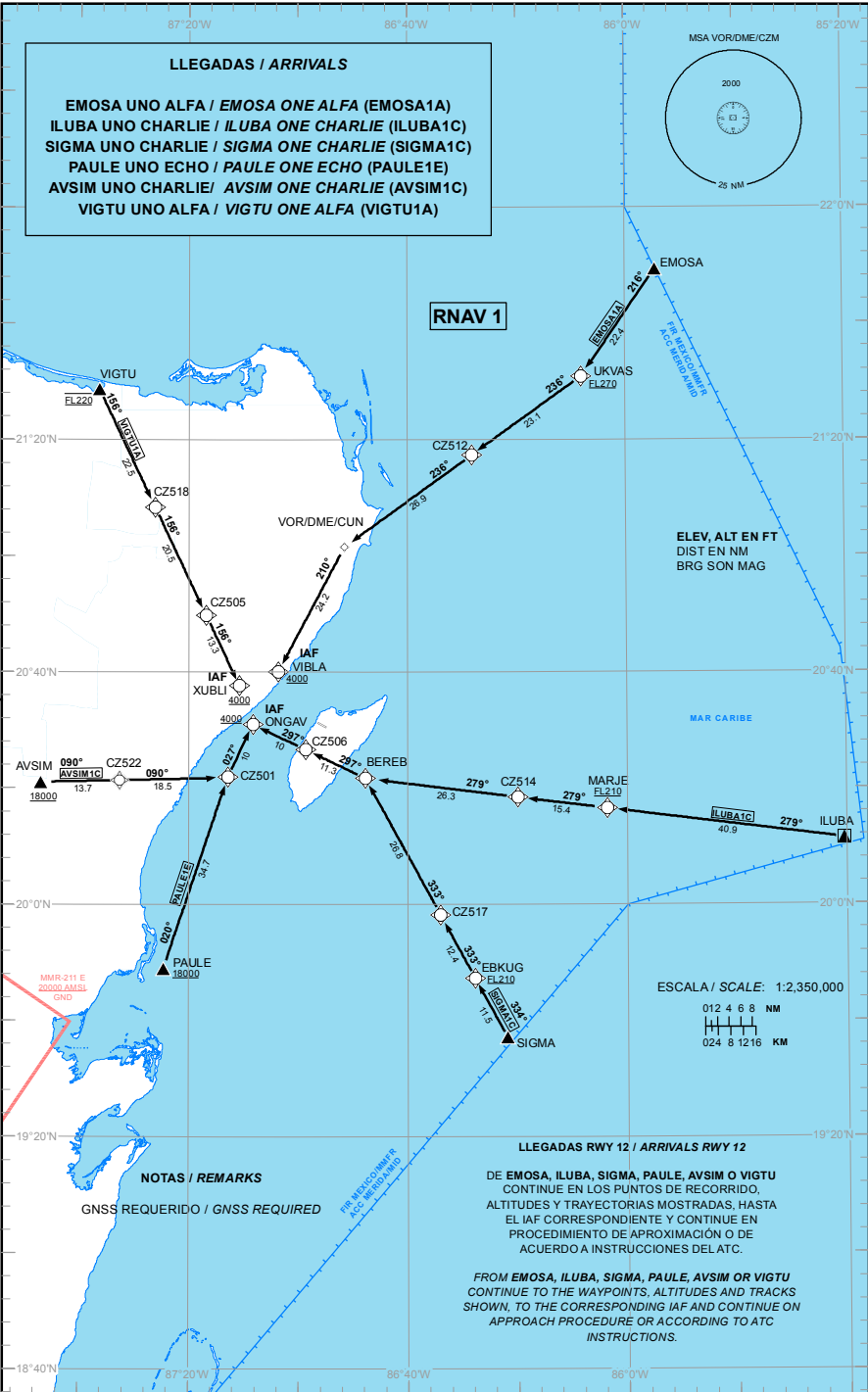


TABLA DE CODIFICACIÓN DEL PROCEDIMIENTO DE LLEGADA POR INSTRUMENTOS RNAV PISTA 12

RUNWAY 12 RNAV INSTRUMENT ARRIVAL PROCEDURE CODING TABLE

EMOSA-1A

Número de serie / Serial Number	Descriptor de trayectoria / Path terminator	Identificador de punto de recorrido / Waypoint identifier	Sobrevuelo / Fly Over	Curso / derrota Course / Track *MAG (°T)	Variación Magnética / Magnetic variation (°)	Distancia / Distance (NM)	Dirección del Viraje / Turn direction	Altitud / Altitude (FT)	Velocidad / Velocity (KTS)	VPA (°) / TCH (FT)	Especificación de Navegación / Navigation specification
001	IF	EMOSA	-	-	+2	-	-	-	-	-	RNAV 1
002	TF	UKVAS	-	216 (214.5)	+2	22.4	-	+FL270	-	-	RNAV 1
003	TF	CZ512	-	236 (234.4)	+2	23.1	-	-	-	-	RNAV 1
004	TF	VOR/DME/CUN	-	236 (234.4)	+2	26.9	-	-	-	-	RNAV 1
005	TF	VIBLA	-	210 (207.9)	+2	24.2	-	+4000	-	-	RNAV 1

ILUBA-1C

Número de serie / Serial Number	Descriptor de trayectoria / Path terminator	Identificador de punto de recorrido / Waypoint identifier	Sobrevuelo / Fly Over	Curso / derrota Course / Track *MAG (°T)	Variación Magnética / Magnetic variation (°)	Distancia / Distance (NM)	Dirección del Viraje / Turn direction	Altitud / Altitude (FT)	Velocidad / Velocity (KTS)	VPA (°) / TCH (FT)	Especificación de Navegación / Navigation specification
001	IF	ILUBA	-	-	+2	-	-	-	-	-	RNAV 1
002	TF	MARJE	-	279 (277.4)	+2	40.9	-	+FL210	-	-	RNAV 1
003	TF	CZ514	-	279 (277.1)	+2	15.4	-	-	-	-	RNAV 1
004	TF	BEREB	-	279 (277.2)	+2	26.3	-	-	-	-	RNAV 1
005	TF	CZ506	-	297 (295.7)	+2	11.3	-	-	-	-	RNAV 1
006	TF	ONGAV	-	297 (295.6)	+2	10	-	+4000	-	-	RNAV 1

SIGMA-1C

Número de serie / Serial Number	Descriptor de trayectoria / Path terminator	Identificador de punto de recorrido / Waypoint identifier	Sobrevuelo / Fly Over	Curso / derrota Course / Track *MAG (°T)	Variación Magnética / Magnetic variation (°)	Distancia / Distance (NM)	Dirección del Viraje / Turn direction	Altitud / Altitude (FT)	Velocidad / Velocity (KTS)	VPA (°) / TCH (FT)	Especificación de Navegación / Navigation specification
001	IF	SIGMA	-	-	+2	-	-	-	-	-	RNAV 1
002	TF	EBKUG	-	334 (331.9)	+2	11.5	-	+FL210	-	-	RNAV 1
003	TF	CZ517	-	333 (331.4)	+2	12.4	-	-	-	-	RNAV 1
004	TF	BEREB	-	333 (331.3)	+2	26.8	-	-	-	-	RNAV 1
005	TF	CZ506	-	297 (295.7)	+2	11.3	-	-	-	-	RNAV 1
006	TF	ONGAV	-	297 (295.6)	+2	10	-	+4000	-	-	RNAV 1

PAULE-1E

Número de serie / Serial Number	Descriptor de trayectoria / Path terminator	Identificador de punto de recorrido / Waypoint identifier	Sobrevuelo / Fly Over	Curso / derrota Course / Track *MAG (°T)	Variación Magnética / Magnetic variation (°)	Distancia / Distance (NM)	Dirección del Viraje / Turn direction	Altitud / Altitude (FT)	Velocidad / Velocity (KTS)	VPA (°) / TCH (FT)	Especificación de Navegación / Navigation specification
001	IF	PAULE	-	-	+2	-	-	+18000	-	-	RNAV 1
002	TF	CZ501	-	020 (018.6)	+2	34.7	-	-	-	-	RNAV 1
003	TF	ONGAV	-	027 (025.5)	+2	10	-	+4000	-	-	RNAV 1

AVSIM-1C

Número de serie / Serial Number	Descriptor de trayectoria / Path terminator	Identificador de punto de recorrido / Waypoint identifier	Sobrevuelo / Fly Over	Curso / derrota Course / Track *MAG (°T)	Variación Magnética / Magnetic variation (°)	Distancia / Distance (NM)	Dirección del Viraje / Turn direction	Altitud / Altitude (FT)	Velocidad / Velocity (KTS)	VPA (°) / TCH (FT)	Especificación de Navegación / Navigation specification
001	IF	AVSIM	-	-	+2	-	-	+18000	-	-	RNAV 1
002	TF	CZ522	-	090 (088.3)	+2	13.7	-	-	-	-	RNAV 1
003	TF	CZ501	-	090 (088.3)	+2	18.5	-	-	-	-	RNAV 1
004	TF	ONGAV	-	027 (025.5)	+2	10	-	+4000	-	-	RNAV 1

VIGTU-1A

Número de serie / Serial Number	Descriptor de trayectoria / Path terminator	Identificador de punto de recorrido / Waypoint identifier	Sobrevuelo / Fly Over	Curso / derrota Course / Track *MAG (°T)	Variación Magnética / Magnetic variation (°)	Distancia / Distance (NM)	Dirección del Viraje / Turn direction	Altitud / Altitude (FT)	Velocidad / Velocity (KTS)	VPA (°) / TCH (FT)	Especificación de Navegación / Navigation specification
001	IF	VIGTU	-	-	+2	-	-	@FL220	-	-	RNAV 1
002	TF	CZ518	-	156 (154.6)	+2	22.5	-	-	-	-	RNAV 1
003	TF	CZ505	-	156 (154.6)	+2	20.5	-	-	-	-	RNAV 1
004	TF	XUBLI	-	156 (154.7)	+2	13.3	-	+4000	-	-	RNAV 1

COORDENADAS DE LOS PUNTOS DE RECORRIDO
WAYPOINT COORDINATES

Punto de recorrido / Waypoint	Coordenadas / Coordinates	Punto de recorrido / Waypoint	Coordenadas / Coordinates
EMOSA	21°49'21.1"N 085°54'29.4"W	ONGAV	20°30'58.4"N 087°08'12.1"W
UKVAS	21°30'50.3"N 086°08'04.2"W	EBKUG	19°47'13.7"N 086°27'44.8"W
CZ512	21°17'19.8"N 086°28'09.4"W	CZ517	19°58'08.5"N 086°34'02.8"W
VOR/DME/CUN	21°01'30"N 086°51'31"W	SIGMA	19°37'02"N 086°22'00"W
VIBLA	20°40'01.5"N 087°03'35.9"W	PAULE	19°48'55.2"N 087°24'33.7"W
ILUBA	20°11'22"N 085°20'28"W	CZ501	20°21'55"N 087°12'47.6"W
MARJE	20°16'31.6"N 086°03'35.2"W	CZ516	20°26'51.3"N 087°10'17.5"W
CZ514	20°18'25.4"N 086°19'53.9"W	VIGTU	21°28'43.7"N 087°36'29.1"W
BEREB	20°21'42.3"N 086°47'42.8"W	AVSIM	20°21'02.1"N 087°47'00.8"W
CZ506	20°26'38.2"N 086°58'35.7"W	CZ518	21°08'20.7"N 087°26'09.2"W
CZ505	20°49'45.4"N 087°16'46.9"W	XUBLI	20°37'39.9"N 087°10'42.5"W
		CZ522	20°21'25.5"N 087°32'29.3"W

CARTA DE LLEGADA NORMALIZADA
VUELO POR INSTRUMENTOS
STANDARD ARRIVAL CHART
INSTRUMENT (STAR)

TWR	118.0
APP/CUN	124.7
ARR/CUN	123.2
ATIS CZM	127.8
AUX (TWR/APP/CUN)	120.4

AD ELEV : 15 FT

VAR 2° W

COZUMEL

AEROPUERTO INTL / INTL AIRPORT

TA: 18500 FT

RNAV RWY 30

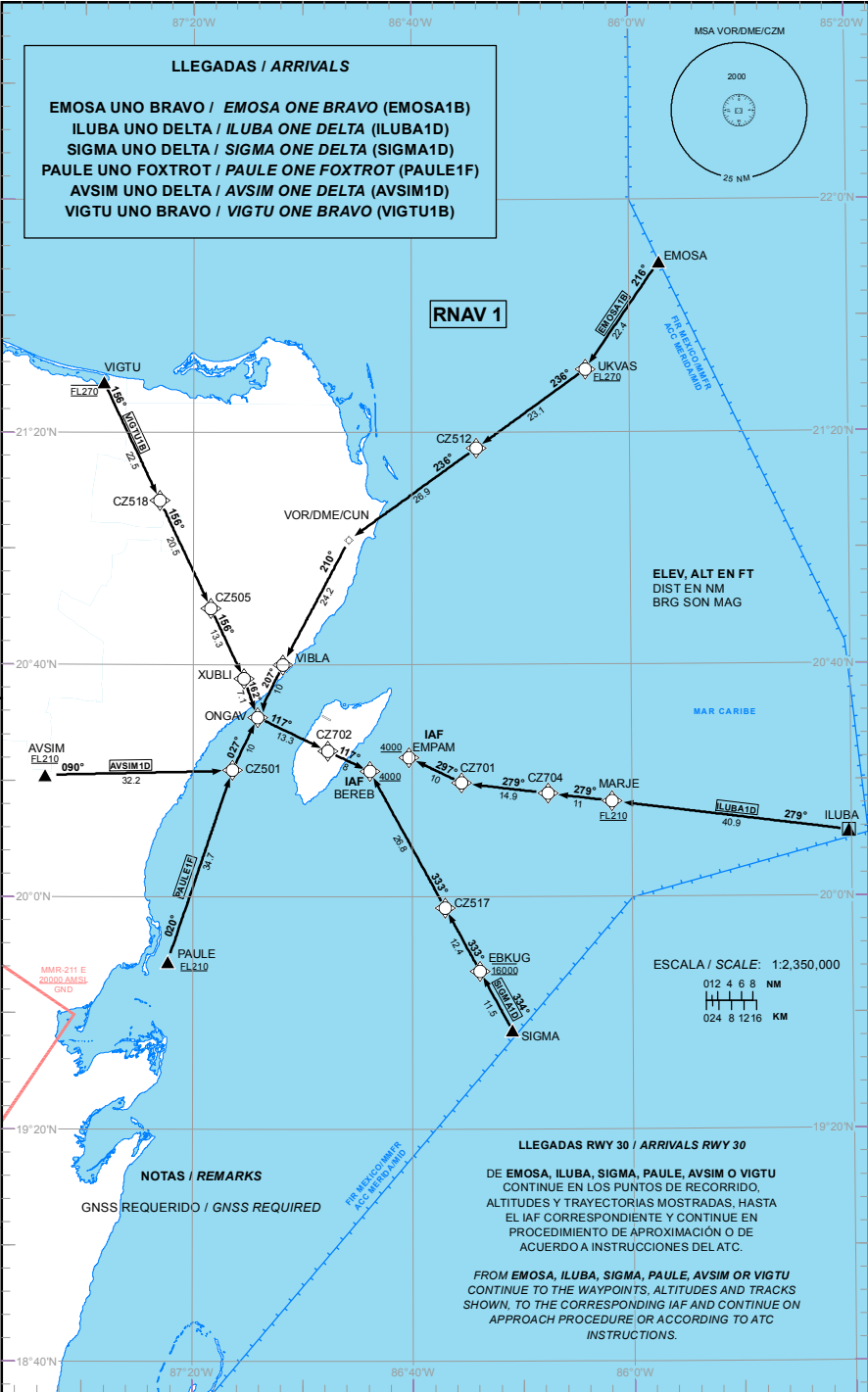


TABLA DE CODIFICACIÓN DEL PROCEDIMIENTO DE LLEGADA POR INSTRUMENTOS RNAV PISTA 30

RUNWAY 30 RNAV INSTRUMENT ARRIVAL PROCEDURE CODING TABLE

EMOSA-1B

Número de serie / Serial Number	Descriptor de trayectoria / Path terminator	Identificador de punto de recorrido / Waypoint identifier	Sobrevuelo / Fly Over	Curso / derrota Course / Track *MAG (*T)	Variación Magnética / Magnetic variation (*)	Distancia / Distance (NM)	Dirección del Viraje / Turn direction	Altitud / Altitude (FT)	Velocidad / Velocity (KTS)	VPA (*) / TCH (FT)	Especificación de Navegación / Navigation specification
001	IF	EMOSA	-	-	+2	-	-	-	-	-	RNAV 1
002	TF	UKVAS	-	216 (214.5)	+2	22.4	-	+FL270	-	-	RNAV 1
003	TF	CZ512	-	236 (234.4)	+2	23.1	-	-	-	-	RNAV 1
004	TF	VOR/DME/CUN	-	236 (234.2)	+2	26.9	-	-	-	-	RNAV 1
005	TF	VIBLA	-	210 (207.9)	+2	24.2	-	-	-	-	RNAV 1
006	TF	ONGAV	-	207 (205.6)	+2	10	-	-	-	-	RNAV 1
007	TF	CZ702	-	117 (115.6)	+2	13.3	-	-	-	-	RNAV 1
008	TF	BEREB	-	117 (115.6)	+2	8	-	+4000	-	-	RNAV 1

ILUBA-1D

Número de serie / Serial Number	Descriptor de trayectoria / Path terminator	Identificador de punto de recorrido / Waypoint identifier	Sobrevuelo / Fly Over	Curso / derrota Course / Track *MAG (*T)	Variación Magnética / Magnetic variation (*)	Distancia / Distance (NM)	Dirección del Viraje / Turn direction	Altitud / Altitude (FT)	Velocidad / Velocity (KTS)	VPA (*) / TCH (FT)	Especificación de Navegación / Navigation specification
001	IF	ILUBA	-	-	+2	-	-	-	-	-	RNAV 1
002	TF	MARJE	-	279 (277.4)	+2	40.9	-	+FL210	-	-	RNAV 1
003	TF	CZ704	-	279 (277.1)	+2	11	-	-	-	-	RNAV 1
004	TF	CZ701	-	279 (277.0)	+2	14.9	-	-	-	-	RNAV 1
005	TF	EMPAM	-	297 (295.7)	+2	10	-	+4000	-	-	RNAV 1

SIGMA-1D

Número de serie / Serial Number	Descriptor de trayectoria / Path terminator	Identificador de punto de recorrido / Waypoint identifier	Sobrevuelo / Fly Over	Curso / derrota Course / Track *MAG (*T)	Variación Magnética / Magnetic variation (*)	Distancia / Distance (NM)	Dirección del Viraje / Turn direction	Altitud / Altitude (FT)	Velocidad / Velocity (KTS)	VPA (*) / TCH (FT)	Especificación de Navegación / Navigation specification
001	IF	SIGMA	-	-	+2	-	-	-	-	-	RNAV 1
002	TF	EBKUG	-	334 (331.9)	+2	11.5	-	@16000	-	-	RNAV 1
003	TF	CZ517	-	333 (331.4)	+2	12.4	-	-	-	-	RNAV 1
004	TF	BEREB	-	333 (331.3)	+2	26.8	-	+4000	-	-	RNAV 1

PAULE-1F

Número de serie / Serial Number	Descriptor de trayectoria / Path terminator	Identificador de punto de recorrido / Waypoint identifier	Sobrevuelo / Fly Over	Curso / derrota Course / Track *MAG (*T)	Variación Magnética / Magnetic variation (*)	Distancia / Distance (NM)	Dirección del Viraje / Turn direction	Altitud / Altitude (FT)	Velocidad / Velocity (KTS)	VPA (*) / TCH (FT)	Especificación de Navegación / Navigation specification
001	IF	PAULE	-	-	+2	-	-	+FL210	-	-	RNAV 1
002	TF	CZ501	-	020 (018.9)	+2	34.7	-	-	-	-	RNAV 1
003	TF	ONGAV	-	027 (025.5)	+2	10	-	-	-	-	RNAV 1
004	TF	CZ702	-	117 (115.6)	+2	13.3	-	-	-	-	RNAV 1
005	TF	BEREB	-	117 (115.6)	+2	8	-	+4000	-	-	RNAV 1

AVSIM-1D

Número de serie / Serial Number	Descriptor de trayectoria / Path terminator	Identificador de punto de recorrido / Waypoint identifier	Sobrevuelo / Fly Over	Curso / derrota Course / Track *MAG (°T)	Variación Magnética / Magnetic variation (°)	Distancia / Distance (NM)	Dirección del Viraje / Turn direction	Altitud / Altitude (FT)	Velocidad / Velocity (KTS)	VPA (°) / TCH (FT)	Especificación de Navegación / Navigation specification
001	IF	AVSIM	-	-	+2	-	-	+FL210	-	-	RNAV 1
002	TF	CZ501	-	090 (088.3)	+2	32.2	-	-	-	-	RNAV 1
003	TF	ONGAV	-	027 (025.5)	+2	10	-	-	-	-	RNAV 1
004	TF	CZ702	-	117 (115.6)	+2	13.3	-	-	-	-	RNAV 1
005	TF	BEREB	-	117 (115.6)	+2	8	-	+4000	-	-	RNAV 1

VIGTU-1B

Número de serie / Serial Number	Descriptor de trayectoria / Path terminator	Identificador de punto de recorrido / Waypoint identifier	Sobrevuelo / Fly Over	Curso / derrota Course / Track *MAG (°T)	Variación Magnética / Magnetic variation (°)	Distancia / Distance (NM)	Dirección del Viraje / Turn direction	Altitud / Altitude (FT)	Velocidad / Velocity (KTS)	VPA (°) / TCH (FT)	Especificación de Navegación / Navigation specification
001	IF	VIGTU	-	-	+2	-	-	@FL270	-	-	RNAV 1
002	TF	CZ518	-	156 (154.6)	+2	22.5	-	-	-	-	RNAV 1
003	TF	CZ505	-	156 (154.6)	+2	20.5	-	-	-	-	RNAV 1
004	TF	XUBLI	-	156 (154.7)	+2	13.3	-	-	-	-	RNAV 1
005	TF	ONGAV	-	162 (160.6)	+2	7.1	-	-	-	-	RNAV 1
006	TF	CZ702	-	117 (115.6)	+2	13.3	-	-	-	-	RNAV 1
007	TF	BEREB	-	117 (115.7)	+2	8	-	+4000	-	-	RNAV 1

COORDENADAS DE LOS PUNTOS DE RECORRIDO
WAYPOINT COORDINATES

Punto de recorrido / Waypoint	Coordenadas / Coordinates	Punto de recorrido / Waypoint	Coordenadas / Coordinates
EMOSA	21°49'21.1"N 085°54'29.4"W	EBKUG	19°47'13.7"N 086°27'44.8"W
UKVAS	21°30'50.3"N 086°08'04.2"W	CZ517	19°58'08.5"N 086°34'02.8"W
CZ512	21°17'19.8"N 086°28'09.4"W	SIGMA	19°37'02"N 086°22'00"W
VOR/DME/CUN	21°01'30"N 086°51'31"W	PAULE	19°48'55.2"N 087°24'33.7"W
VIBLA	20°40'01.5"N 087°03'35.9"W	CZ501	20°21'55"N 087°12'47.6"W
ILUBA	20°11'22"N 085°20'28"W	EMPAM	20°24'03.1"N 086°40'36.0"W
MARJE	20°16'31.6"N 086°03'35.2"W	VIGTU	21°28'43.7"N 087°36'29.1"W
CZ704	20°17'53.2"N 086°15'14.8"W	AVSIM	20°21'02.1"N 087°47'00.8"W
BEREB	20°21'42.3"N 086°47'42.8"W	CZ518	21°08'20.7"N 087°26'09.2"W
CZ701	20°19'42.0"N 086°31'00.6"W	XUBLI	20°37'39.9"N 087°10'42.5"W
CZ505	20°49'45.4"N 087°16'46.9"W	CZ702	20°25'11.1"N 086°55'23.3"W
ONGAV	20°30'58.4"N 087°08'12.1"W		

CARTA DE APROXIMACION
POR INSTRUMENTOS (IAC)

INSTRUMENT APPROACH CHART (IAC)

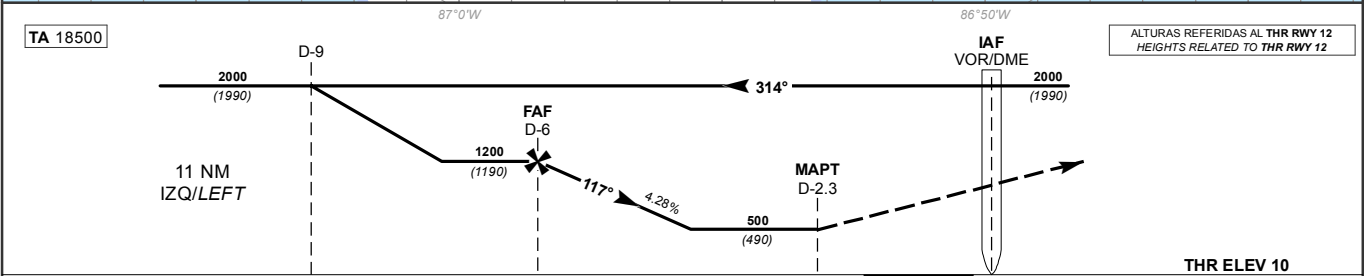
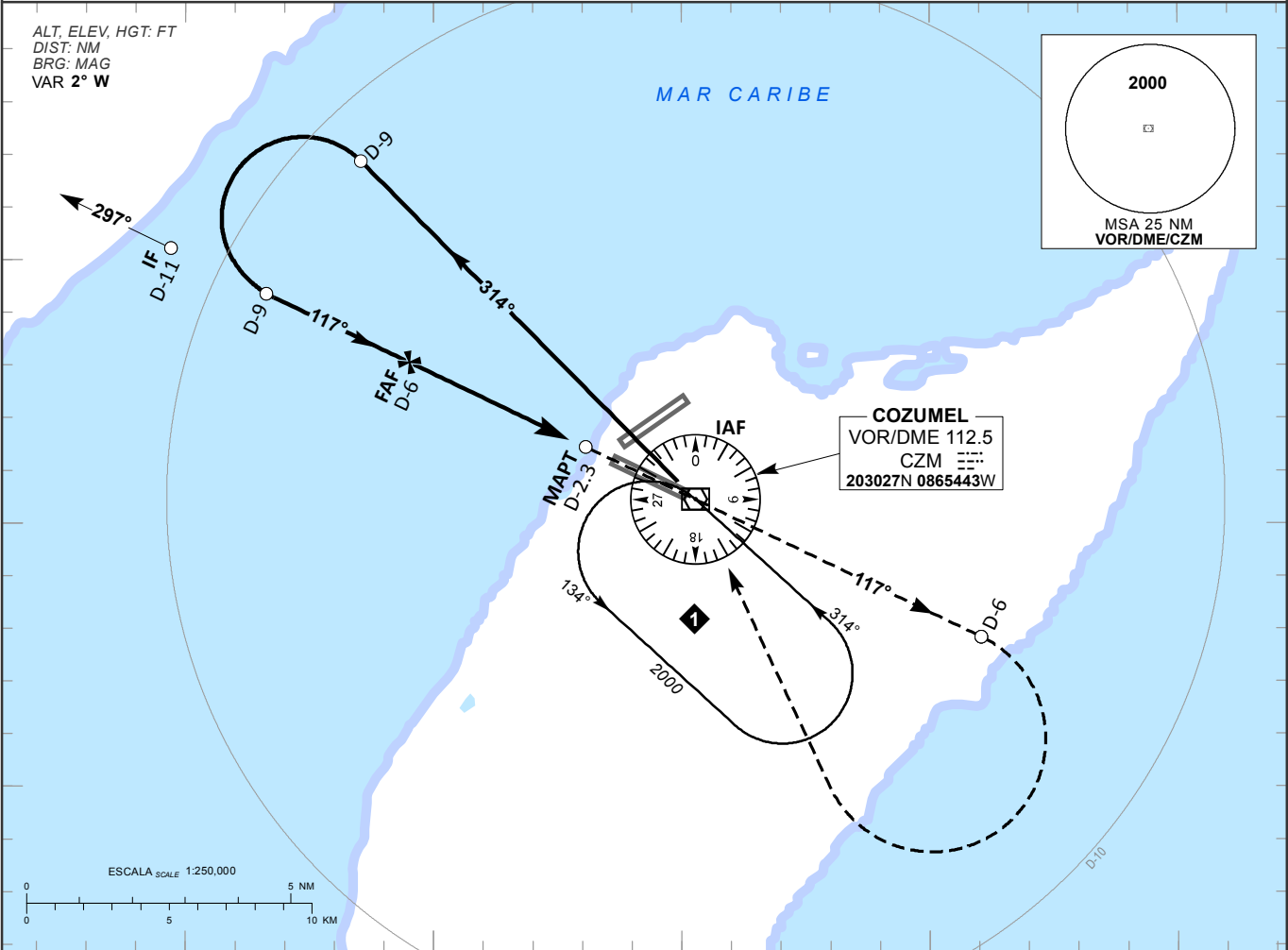
COZUMEL / COZUMEL INTL (MMCZ)

VOR/DME 1 RWY 12

TWR	MMUN APP	MMUN ARR	MMUN DEP NORTE	MMUN DEP SUR	MMCZ ATIS	AUX (MMUN TWR/APP)	AD ELEV 15 FT
118.0	124.7	123.2	124.2	123.5	127.8	120.4	

APCH FRUSTRADA: ASCIENDA EN RADIAL 117° HASTA D-6, EFECTUE VIRAJE DE GOTAA LA DERECHA DENTRO DE 10 NM HACIA EL VOR/DME/CZM, HASTA LA ALTITUD MINIMA DE ESPERA.
MISSED APCH: CLIMB VIA CZM VOR R-117° TO D-6, THEN TURN RIGHT WITHIN 10 NM TO VOR/DME/CZM AT MINIMUM HOLDING ALTITUDE.

RMK:
-NO DESCENDER DE LA MDA HASTA CRUZAR D-2.3 DEL VOR/DME/CZM DO NOT DESCEND BELLOW MDA UNTIL D-2.3 CZM IS CROSSED



GRADIENTE DE DESCENSO RATE OF DESCENT	FAP-MAPT 3.7	4.28%	ALTITUD MINIMA SEGUN DISTANCIA MINIMUM ALTITUDE ACCORDING TO DISTANCE	NM	6	5	4	-	-
GS (KTS)	80	100	120	140	160	180	200		
FT / NM	347	434	521	607	694	781	868		
MIN : SEC	3:16	2:37	2:11	1:52	1:38	1:27	1:18		

CAT	DIRECTO STRAIGHT-IN	CIRCULANDO CIRCLING
A	MDA (MDH) 500 (490)	MDA (MDH)
B	1 (1600 M)	540 (525) - 1 (1600 M)
C	1 1/4 (2000 M)	540 (525) - 1 1/2 (2400 M)
D	1 1/2 (2400 M)	580 (565) - 2 (3200 M)

CARTA DE APROXIMACION
POR INSTRUMENTOS (IAC)

INSTRUMENT APPROACH CHART (IAC)

COZUMEL / COZUMEL INTL (MMCZ)

VOR/DME 2 RWY 12

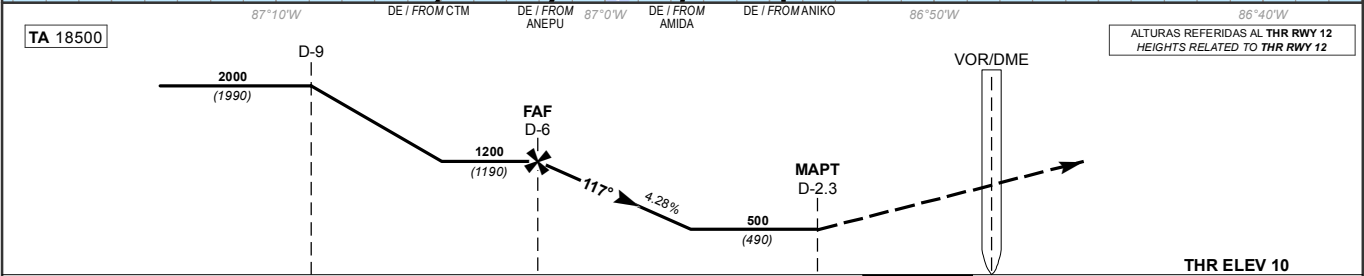
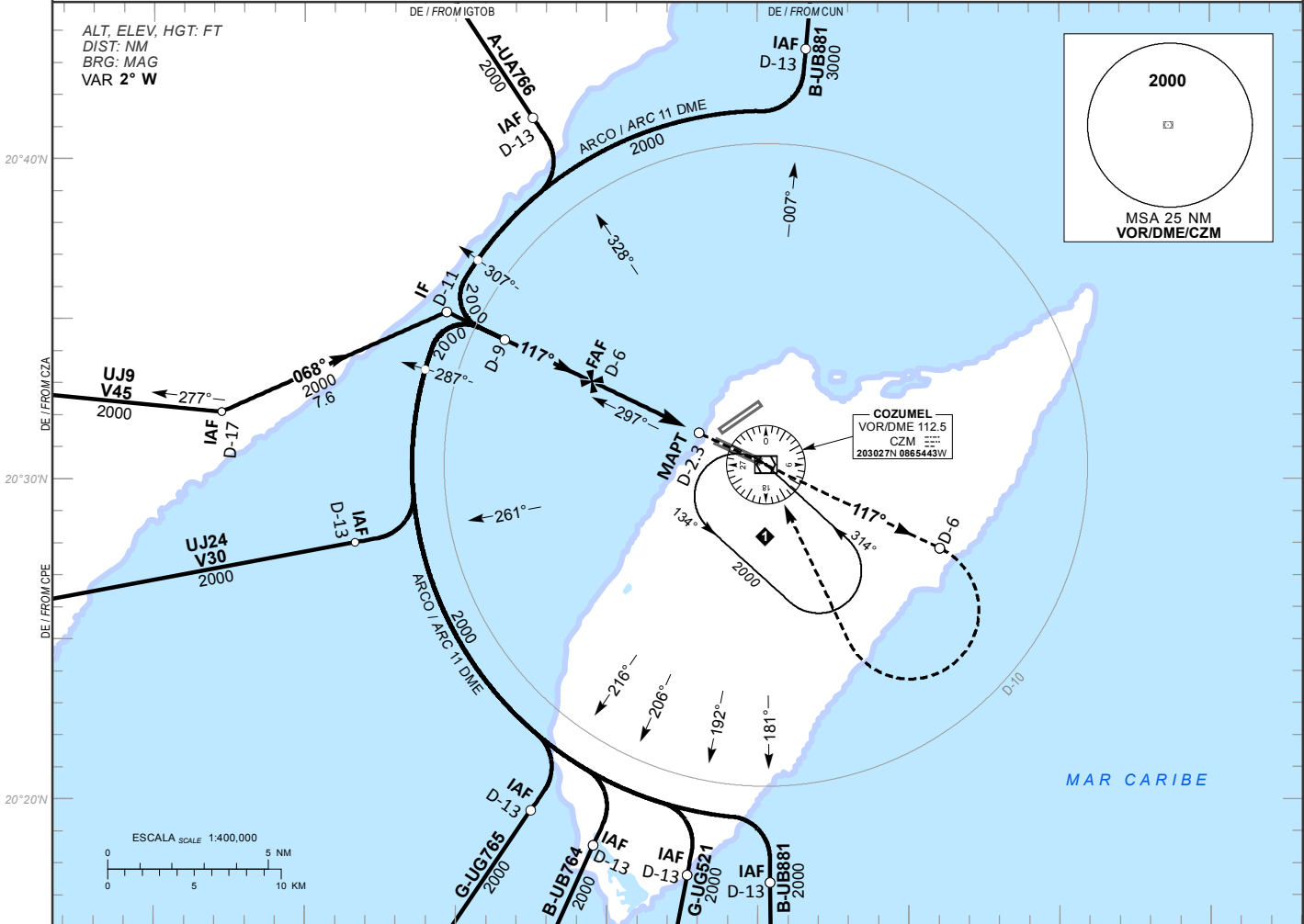
TWR	MMUN APP	MMUN ARR	MMUN DEP NORTE	MMUN DEP SUR	MMCZ ATIS	AUX (MMUN TWR/APP)	AD ELEV 15 FT
118.0	124.7	123.2	124.2	123.5	127.8	120.4	

APCH FRUSTRADA: ASCIENDA EN RADIAL 117° HASTA D-6, EFECTUE VIRAJE DE GOTAA LA DERECHA DENTRO DE 10 NM HACIA EL VOR/DME/CZM, HASTA LA ALTITUD MINIMA DE ESPERA.

MISSED APCH: CLIMB VIA CZM VOR R-117° TO D-6, THEN TURN RIGHT WITHIN 10 NM TO VOR/DME/CZM AT MINIMUM HOLDING ALTITUDE.

RMK:

-NO DESCENDER DE LA MDA HASTA CRUZAR D-2.3 DEL VOR/DME/CZM DO NOT DESCEND BELOW MDA UNTIL D-2.3 CZM IS CROSSED



GRADIENTE DE DESCENSO RATE OF DESCENT	FAP-MAPT 3.7							ALTITUD MINIMA SEGUN DISTANCIA MINIMUM ALTITUDE ACCORDING TO DISTANCE					
	GS (KTS)	80	100	120	140	160	180		NM	6	5	4	-
	FT / NM	347	434	521	607	694	781		FT	1200	940	680	-
	MIN : SEC	3:16	2:37	2:11	1:52	1:38	1:27	1:18		(1190)	(930)	(670)	-

CAT	DIRECTO STRAIGHT-IN				CIRCULANDO CIRCLING			
	MDA (MDH) 500 (490)				MDA (MDH)			
	1 (1600 M)				540 (525) - 1 (1600 M)			
	1 1/4 (2000 M)				540 (525) - 1 1/2 (2400 M)			
	1 1/2 (2400 M)				580 (565) - 2 (3200 M)			

CARTA DE APROXIMACION
POR INSTRUMENTOS (IAC)

INSTRUMENT APPROACH CHART (IAC)

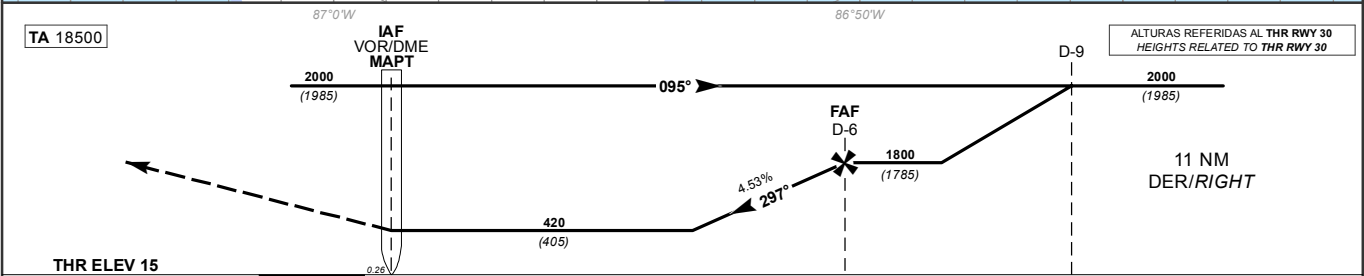
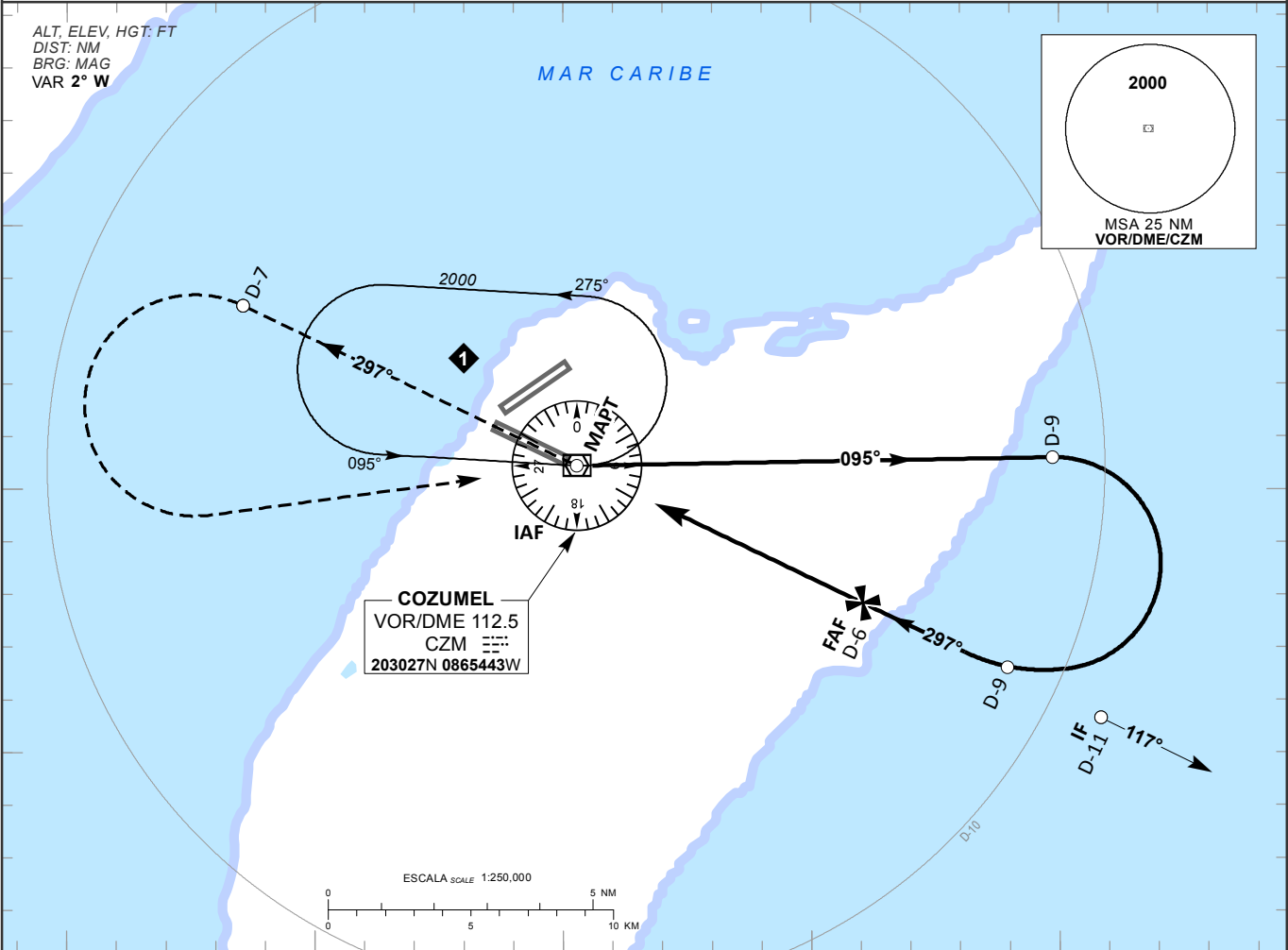
COZUMEL / COZUMEL INTL (MMCZ)

VOR/DME 1 RWY 30

TWR	MMUN APP	MMUN ARR	MMUN DEP NORTE	MMUN DEP SUR	MMCZ ATIS	AUX (MMUN TWR/APP)	AD ELEV 15 FT
118.0	124.7	123.2	124.2	123.5	127.8	120.4	

APCH FRUSTRADA: ASCIENDA EN RADIAL 297° HASTA D-7, EFECTUE VIRAJE DE GOTAA LA IZQUIERDA DENTRO DE 10 NM HACIA EL VOR/DME/CZM, HASTA LA ALTITUD MINIMA DE ESPERA.
MISSED APCH: CLIMB VIA CZM VOR R-297° TO D-7, THEN TURN LEFT WITHIN 10 NM TO VOR/DME/CZM AT MINIMUM HOLDING ALTITUDE.

RMK:



0.0															
GRADIENTE DE DESCENSO RATE OF DESCENT	FAP-MAPT 6				4.53%				ALTITUD MINIMA SEGUN DISTANCIA MINIMUM ALTITUDE ACCORDING TO DISTANCE	NM	6	5	4	3	2
	GS (KTS)	80	100	120	140	160	180	200		FT	1800	1525	1250	975	700
	FT / NM	368	460	552	644	736	828	919			(1785)	(1510)	(1235)	(960)	(685)
	MIN : SEC	4:43	3:46	3:09	2:42	2:22	2:06	1:53							

CAT	DIRECTO STRAIGHT-IN					CIRCULANDO CIRCLING				
	MDA (MDH) 420 (405)					MDA (MDH)				
	1 (1600 M)					540 (525) - 1 (1600 M)				
	1 1/4 (2000 M)					540 (525) - 1 1/2 (2400 M)				
						580 (565) - 2 (3200 M)				

CARTA DE APROXIMACION
POR INSTRUMENTOS (IAC)

INSTRUMENT APPROACH CHART (IAC)

COZUMEL / COZUMEL INTL (MMCZ)

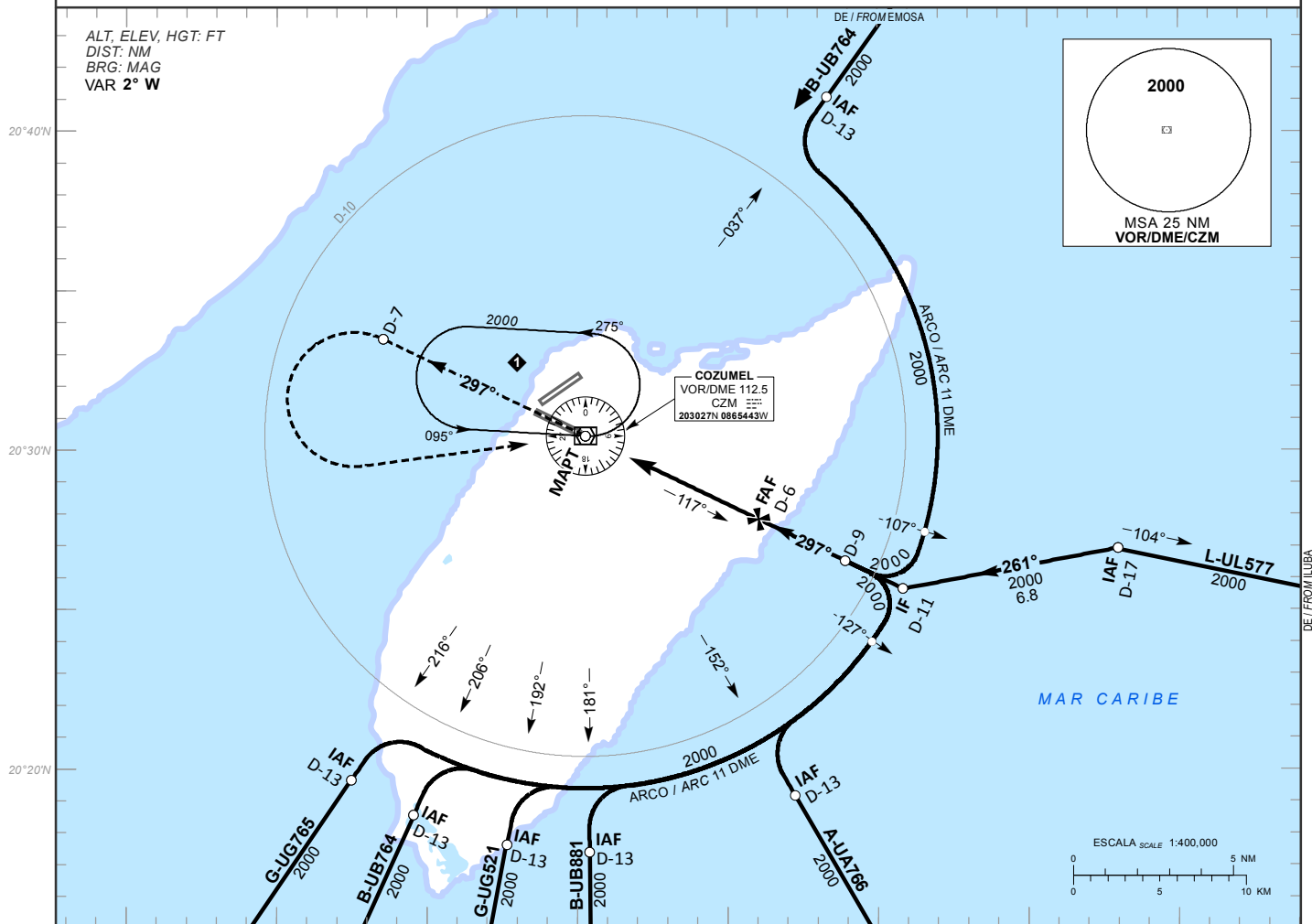
VOR/DME 2 RWY 30

TWR	MMUN APP	MMUN ARR	MMUN DEP NORTE	MMUN DEP SUR	MMCZ ATIS	AUX (MMUN TWR/APP)	AD ELEV 15 FT
118.0	124.7	123.2	124.2	123.5	127.8	120.4	

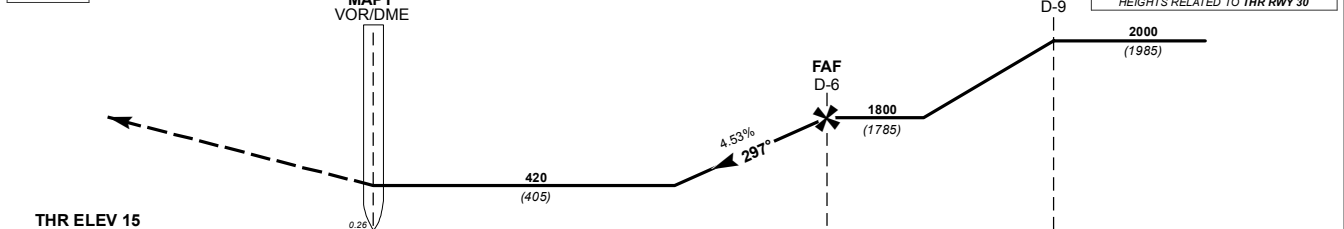
APCH FRUSTRADA: ASCIENDA EN RADIAL 297° HASTA D-7, EFECTUE VIRAJE DE GOTAA LA IZQUIERDA DENTRO DE 10 NM HACIA EL VOR/DME/CZM, HASTA LA ALTITUD MINIMA DE ESPERA.

MISSED APCH: CLIMB VIA CZM VOR R-297° TO D-7, THEN TURN LEFT WITHIN 10 NM TO VOR/DME/CZM AT MINIMUM HOLDING ALTITUDE.

RMK:



TA 18500



GRADIENTE DE DESCENSO RATE OF DESCENT	FAP-MAPT 6				4.53%				ALTITUD MINIMA SEGUN DISTANCIA MINIMUM ALTITUDE ACCORDING TO DISTANCE	NM	6	5	4	3	2
	GS (KTS)	80	100	120	140	160	180	200		FT	1800	1525	1250	975	700
	FT / NM	368	460	552	644	736	828	919			(1785)	(1510)	(1235)	(960)	(685)
	MIN : SEC	4:43	3:46	3:09	2:42	2:22	2:06	1:53							

CAT	DIRECTO STRAIGHT-IN					CIRCULANDO CIRCLING				
	MDA (MDH) 420 (405)					MDA (MDH)				
	1 (1600 M)					540 (525) - 1 (1600 M)				
	1 1/4 (2000 M)					540 (525) - 1 1/2 (2400 M)				
						580 (565) - 2 (3200 M)				

CAMBIO: SIMBOLOGIA.

CARTA DE APROXIMACION
POR INSTRUMENTOS (IAC)

INSTRUMENT APPROACH CHART (IAC)

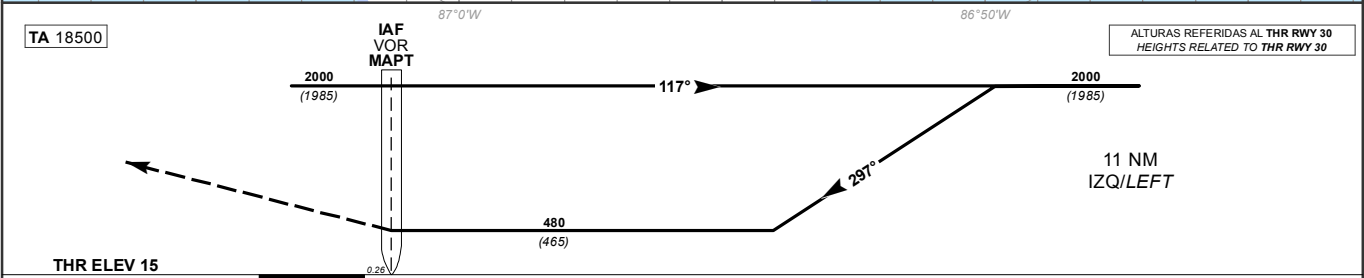
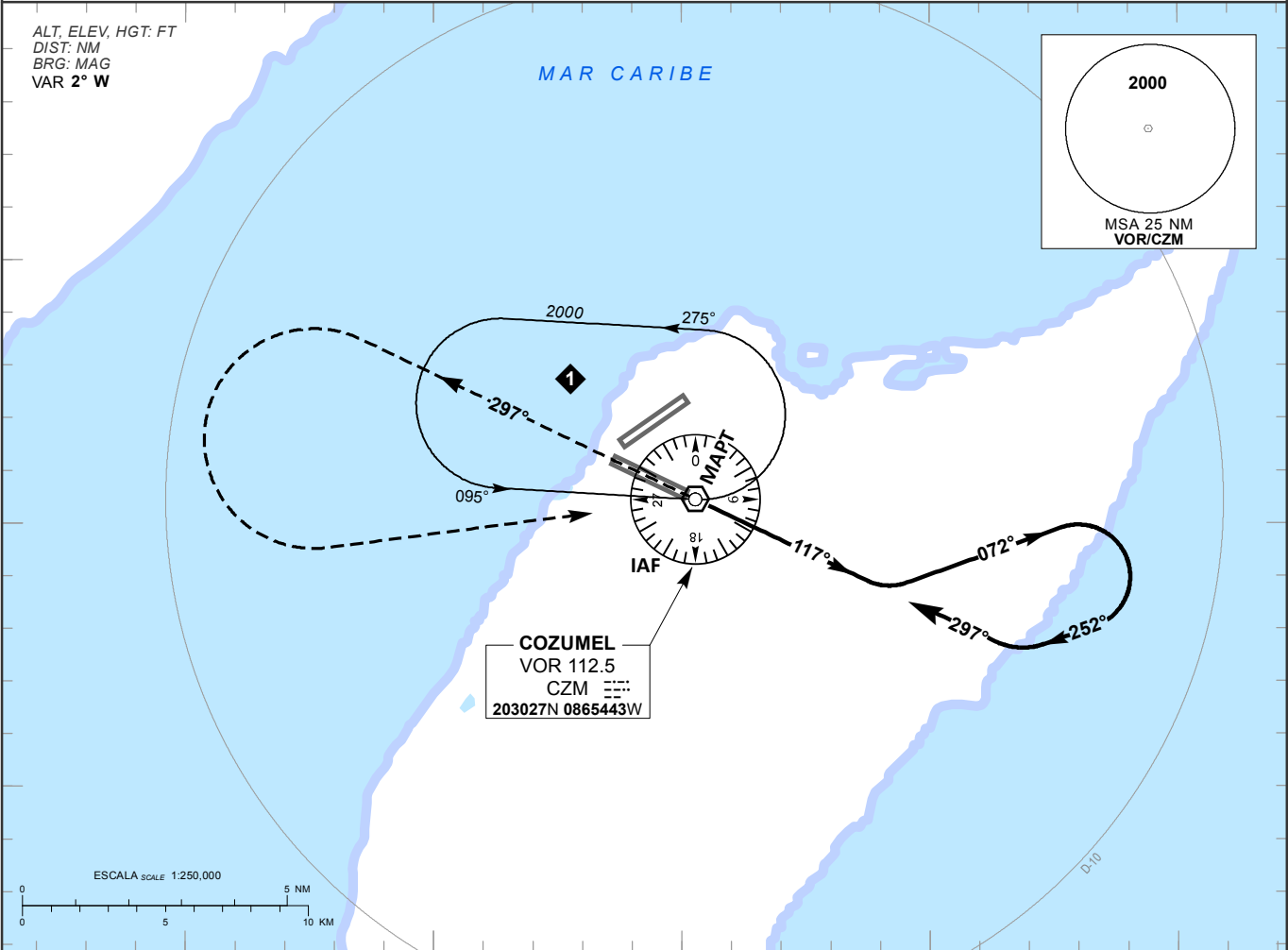
COZUMEL / COZUMEL INTL (MMCZ)

VOR RWY 30

TWR	MMUN APP	MMUN ARR	MMUN DEP NORTE	MMUN DEP SUR	MMCZ ATIS	AUX (MMUN TWR/APP)	AD ELEV 15 FT
118.0	124.7	123.2	124.2	123.5	127.8	120.4	

APCH FRUSTRADA: ASCIENDA EN RADIAL 297° EFECTUE VIRAJE DE GOTIA A LA IZQUIERDA DENTRO DE 10 NM HACIA EL VOR/CZM, HASTA LA ALTITUD MINIMA DE ESPERA.
MISSED APCH: CLIMB VIA CZM VOR R-297°, THEN TURN LEFT WITHIN 10 NM TO VOR/CZM AT MINIMUM HOLDING ALTITUDE.

RMK:



DISTANCIA MAXIMA DE ALEJAMIENTO 7NM DESDE EL MPT MAXIMUM DISTANCE TO TURN 7NM FROM MPT		GS (KTS)	80	100	120	140	160	180	200
		MIN : SEC	5:15	4:12	3:30	3:00	2:38	2:20	2:06

CAT	DIRECTO STRAIGHT-IN		CIRCULANDO CIRCLING	
	MDA (MDH) 480 (465)		MDA (MDH)	
	1 (1600 M)		540 (525) - 1 (1600 M)	
	1 1/4 (2000 M)		540 (525) - 1 1/2 (2400 M)	
	1 1/2 (2400 M)		580 (565) - 2 (3200 M)	

CARTA DE APROXIMACION
POR INSTRUMENTOS (IAC)

INSTRUMENT APPROACH CHART (IAC)

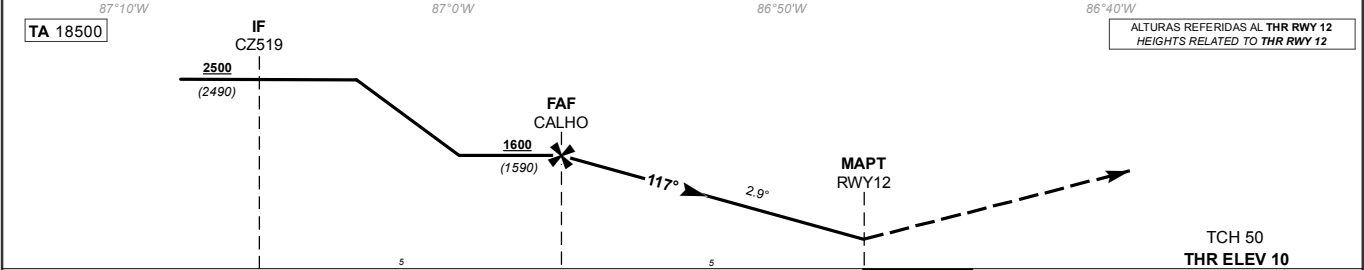
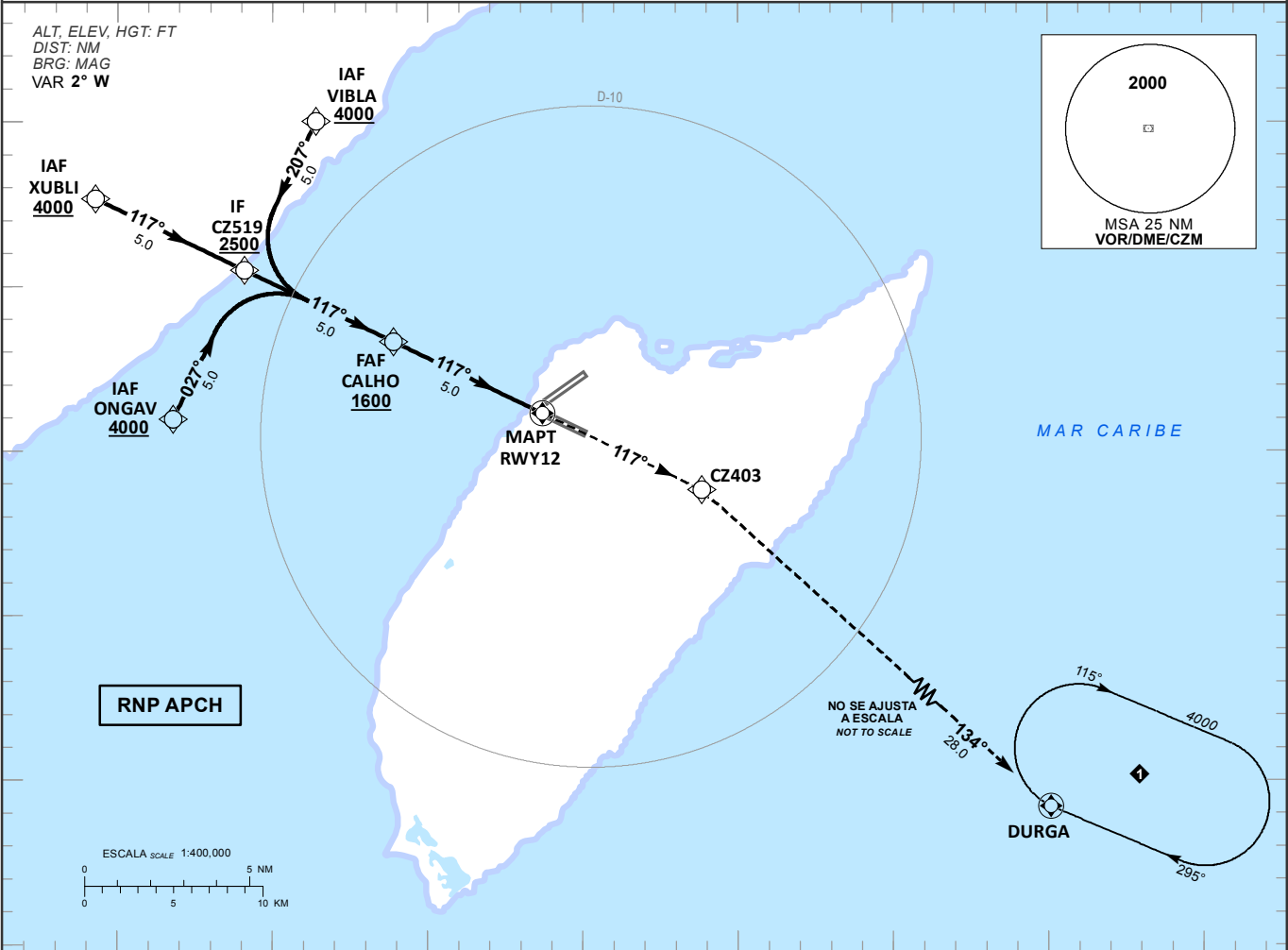
COZUMEL / COZUMEL INTL (MMCZ)

RNP RWY 12

TWR	MMUN APP	MMUN ARR	MMCZ ATIS	AUX (MMUN TWR/APP)	AD ELEV 15 FT
118.0	124.7	123.2	127.8	120.4	

APCH FRUSTRADA: ASCIENDA EN RUMBO DE PISTA HASTA **CZ403**, PROSIGA EN APROXIMACION FRUSTRADA HASTA **DURGA** Y ASCIENDA EN PATRON DE ESPERA HASTA **4000 FT**.
MISSED APCH: CLIMB ON RUNWAY TRACK TO **CZ403**, PROCEED ON THE MISSED APPROACH TO **DURGA** AND CLIMB ON HOLDING PATTERN TO **4000 FT**.

RMK: -GNSS REQUERIDO GNSS REQUIRED



GRADIENTE DE DESCENSO RATE OF DESCENT	FAF-MAPT 5.0								ALTITUD MINIMA SEGUN DISTANCIA MINIMUM ALTITUDE ACCORDING TO DISTANCE	NM				
	GS (KTS)	80	100	120	140	160	180	200		4	3	2	-	-
	FT / NM	410	513	616	718	821	924	1026		1292 (1282)	984 (974)	676 (666)	-	-

CAT	LNAV								CIRCULANDO CIRCLING				
	MDA (MDH) 500 (490)								MDA (MDH)				
	1 (1600 M)								540 (525) - 1 (1600 M)				
	1 1/4 (2000 M)								540 (525) - 1 1/2 (2400 M)				
	1 1/2 (2400 M)								580 (565) - 2 (3200 M)				

TABLA DE CODIFICACIÓN DEL PROCEDIMIENTO DE APROXIMACIÓN POR INSTRUMENTOS RNP PISTA 12
RUNWAY 12 RNP INSTRUMENT APPROACH PROCEDURE CODING TABLE

IAF VIBLA

Número de serie / Serial Number	Descriptor de trayectoria / Path terminator	Identificador de punto de recorrido / Waypoint Identifier	Sobrevuelo / Fly Over	Curso / derrota Course / Track *MAG (*T)	Variación Magnética / Magnetic variation (°)	Distancia / Distance (NM)	Dirección del Viraje / Turn direction	Altitud / Altitude (FT)	Velocidad / Velocity (KTS)	VPA (°) / TCH (FT)	Especificación de Navegación / Navigation Specification
001	IF	VIBLA	-	-	-	-	-	+ 4000	-	-	RNAV 1
002	TF	CZ519	-	207 (205.6)	+2	5	-	+ 2500	-	-	RNAV 1
003	TF	CALHO	-	117 (115.6)	+2	5	-	+ 1600	-	-	RNAV 1
004	TF	RWY12	Y	117 (115.6)	+2	5	-	-	-	2.9 (50)	RNP APCH
005	CF	CZ403	-	117 (115.6)	+2	-	-	-	-	-	RNP APCH
006	TF	DURGA	Y	134 (132.2)	+2	28	-	4000	-	-	RNAV 1

IAF XUBLI

Número de serie / Serial Number	Descriptor de trayectoria / Path terminator	Identificador de punto de recorrido / Waypoint Identifier	Sobrevuelo / Fly Over	Curso / derrota Course / Track *MAG (*T)	Variación Magnética / Magnetic variation (°)	Distancia / Distance (NM)	Dirección del Viraje / Turn direction	Altitud / Altitude (FT)	Velocidad / Velocity (KTS)	VPA (°) / TCH (FT)	Especificación de Navegación / Navigation Specification
001	IF	XUBLI	-	-	-	-	-	+ 4000	-	-	RNAV 1
002	TF	CZ519	-	117 (115.6)	+2	5	-	+ 2500	-	-	RNAV 1
003	TF	CALHO	-	117 (115.6)	+2	5	-	+ 1600	-	-	RNAV 1
004	TF	RWY12	Y	117 (115.6)	+2	5	-	-	-	2.9 (50)	RNP APCH
005	CF	CZ403	-	117 (115.6)	+2	-	-	-	-	-	RNP APCH
006	TF	DURGA	Y	134 (132.2)	+2	28	-	4000	-	-	RNAV 1

IAF ONGAV

Número de serie / Serial Number	Descriptor de trayectoria / Path terminator	Identificador de punto de recorrido / Waypoint Identifier	Sobrevuelo / Fly Over	Curso / derrota Course / Track *MAG (*T)	Variación Magnética / Magnetic variation (°)	Distancia / Distance (NM)	Dirección del Viraje / Turn direction	Altitud / Altitude (FT)	Velocidad / Velocity (KTS)	VPA (°) / TCH (FT)	Especificación de Navegación / Navigation Specification
001	IF	ONGAV	-	-	-	-	-	+ 4000	-	-	RNAV 1
002	TF	CZ519	-	027 (025.6)	+2	5	-	+ 2500	-	-	RNAV 1
003	TF	CALHO	-	117 (115.6)	+2	5	-	+ 1600	-	-	RNAV 1
004	TF	RWY12	Y	117 (115.6)	+2	5	-	-	-	2.9 (50)	RNP APCH
005	CF	CZ403	-	117 (115.6)	+2	-	-	-	-	-	RNP APCH
006	TF	DURGA	Y	134 (132.2)	+2	28	-	4000	-	-	RNAV 1

CODIFICACIÓN DE LAS ESPERAS
CODING TABLE FOR HOLDINGS

Descriptor de trayectoria / Path terminator	Identificador de punto de recorrido / Waypoint Identifier	Rumbo de acercamiento / Approach heading *M (*T)	Tiempo / Time	Dirección del viraje / Turn direction	Altitud mínima / Minimum altitude (FT)	Altitud máxima / Maximum altitude (FT)	Límite de Velocidad / Speed Limit (KT)	Declinación magnética / Magnetic declination (°)	Especificación de Navegación / Navigation specification
Espera / Holding	DURGA	295 (293.0)	1 Minuto / Minute	Derecha / Right	4000	-	230	+2	RNAV 1

COORDENADAS DE LOS PUNTOS DE RECORRIDO
WAYPOINT COORDINATES

Punto de recorrido / Waypoint	Coordenadas / Coordinates	Punto de recorrido / Waypoint	Coordenadas / Coordinates
VIBLA	20°40'01.5"N 087°03'35.9"W	RWY12	20°31'09.5"N 086°56'17.6"W
XUBLI	20°37'39.9"N 087°10'42.5"W	CZ403	20°28'50.1"N 086°51'09.5"W
ONGAV	20°30'58.4"N 087°08'12.1"W	DURGA	20°09'56.1"N 086°29'07.5"W
CZ519	20°35'29.9"N 087°05'54.1"W	CALHO	20°33'19.8"N 087°01'05.8"W

CARTA DE APROXIMACION
POR INSTRUMENTOS (IAC)

INSTRUMENT APPROACH CHART (IAC)

COZUMEL / COZUMEL INTL (MMCZ)

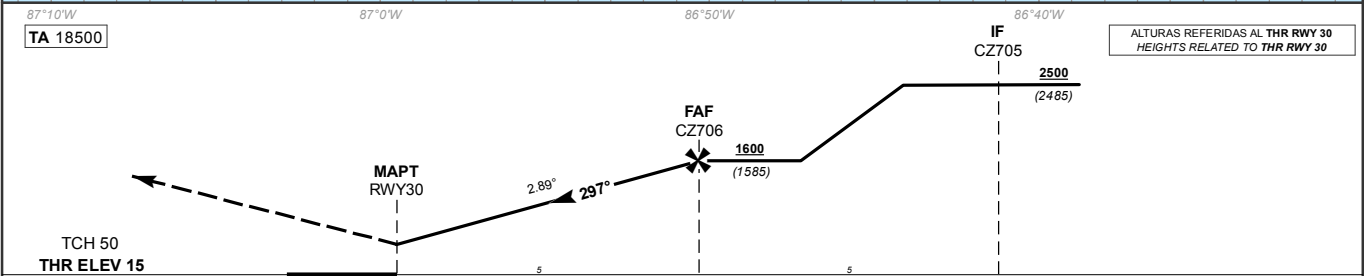
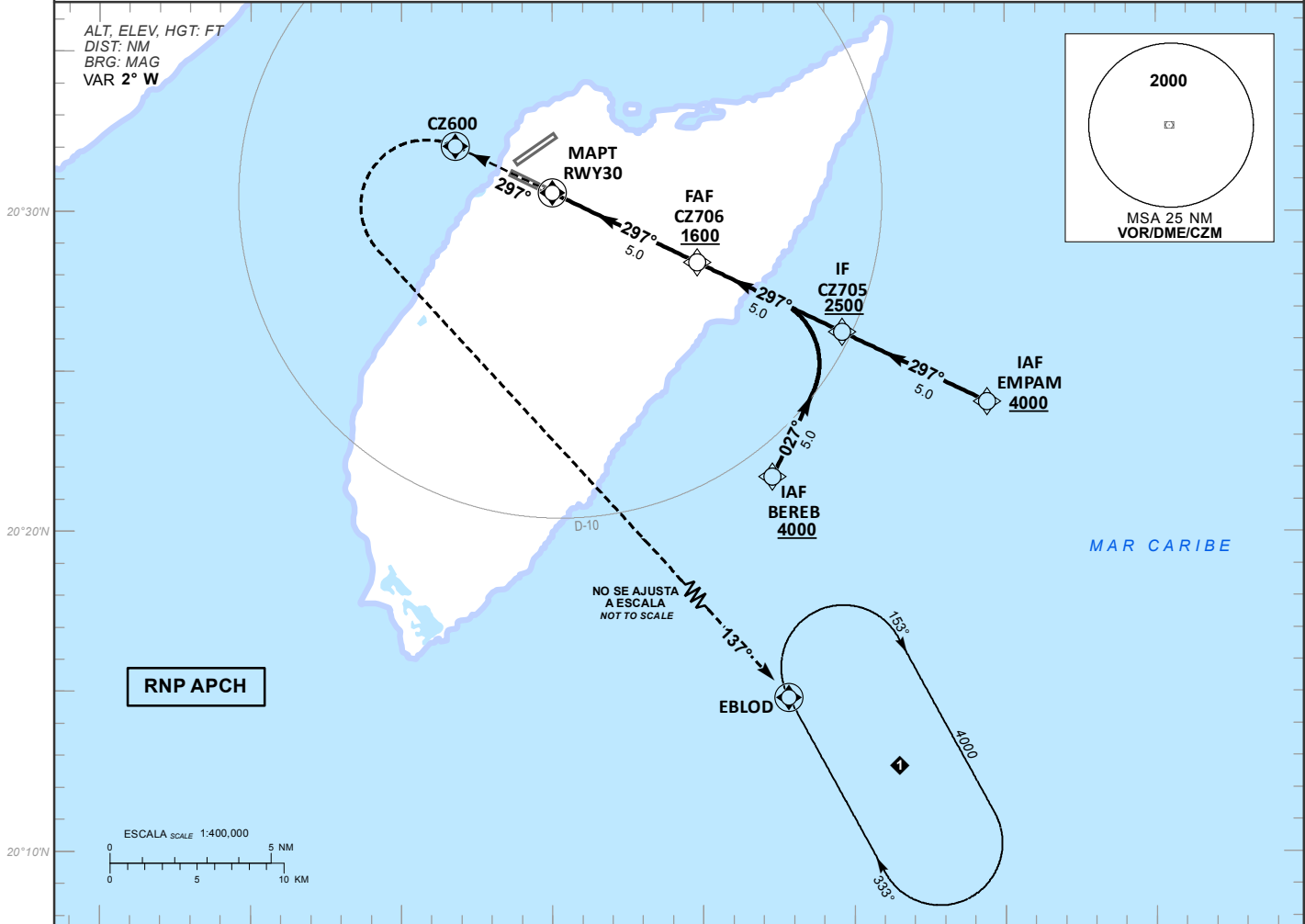
RNP RWY 30

TWR	MMUN APP	MMUN ARR	MMCZ ATIS	AUX (MMUN TWR/APP)	AD ELEV 15 FT
118.0	124.7	123.2	127.8	120.4	

APCH FRUSTRADA: ASCIENDA EN RUMBO DE PISTA HASTA **CZ600**, PROSIGA EN APROXIMACION FRUSTRADA HASTA **EBL0D** Y ASCIENDA EN PATRON DE ESPERA HASTA **4000 FT**.

MISSED APCH: CLIMB ON RUNWAY TRACK TO **CZ600**, PROCEED ON THE MISSED APPROACH TO **EBL0D** AND CLIMB ON HOLDING PATTERN TO **4000 FT**.

RMK: -GNSS REQUERIDO GNSS REQUIRED



GRADIENTE DE DESCENSO RATE OF DESCENT	FAF-MAPT 5.0								ALTITUD MINIMA SEGUN DISTANCIA MINIMUM ALTITUDE ACCORDING TO DISTANCE					
	GS (KTS)	80	100	120	140	160	180	200		NM	4	3	2	-
	FT / NM	409	512	614	716	819	921	1023		FT	1290	990	680	-
	MIN : SEC	3:45	3:00	2:30	2:09	1:52	1:40	1:30			(1275)	(975)	(665)	-

CAT	LNAV					CIRCULANDO CIRCLING				
	MDA (MDH) 420 (405)					MDA (MDH)				
	1 (1600 M)					540 (525) - 1 (1600 M)				
	1 1/4 (2000 M)					540 (525) - 1 1/2 (2400 M)				
						580 (565) - 2 (3200 M)				

TABLA DE CODIFICACIÓN DEL PROCEDIMIENTO DE APROXIMACIÓN POR INSTRUMENTOS RNP PISTA 30
RUNWAY 30 RNP INSTRUMENT APPROACH PROCEDURE CODING TABLE

IAF BERE

Número de serie / Serial Number	Descriptor de trayectoria / Path terminator	Identificador de punto de recorrido / Waypoint Identifier	Sobrevuelo / Fly Over	Curso / derrota Course / Track *MAG (*T)	Variación Magnética / Magnetic variation (*)	Distancia / Distance (NM)	Dirección del Viraje / Turn direction	Altitud / Altitude (FT)	Velocidad / Velocity (KTS)	VPA (*) / TCH (FT)	Especificación de Navegación / Navigation Specification
001	IF	BEREB	-	-	+2	-	-	+ 4000	-		RNAV 1
002	TF	CZ705	-	027 (025.7)	+2	5	-	+ 2500	-		RNAV 1
003	TF	CZ706	-	297 (295.7)	+2	5	-	+ 1600	-		RNAV 1
004	TF	RWY30	Y	297 (295.7)	+2	5	-	-	-	2.9 (50)	RNP APCH
005	CF	CZ600	Y	297 (295.7)	+2	-	-	-	-		RNP APCH
006	CF	EBLOD	-	137 (135.7)	+2	-	-	4000	-	-	RNAV 1

IAF EMPAM

Número de serie / Serial Number	Descriptor de trayectoria / Path terminator	Identificador de punto de recorrido / Waypoint Identifier	Sobrevuelo / Fly Over	Curso / derrota Course / Track *MAG (*T)	Variación Magnética / Magnetic variation (*)	Distancia / Distance (NM)	Dirección del Viraje / Turn direction	Altitud / Altitude (FT)	Velocidad / Velocity (KTS)	VPA (*) / TCH (FT)	Especificación de Navegación / Navigation Specification
001	IF	EMPAM	-	-	+2	-	-	+ 4000	-		RNAV 1
002	TF	CZ705	-	297 (295.7)	+2	5	-	+ 2500	-		RNAV 1
003	TF	CZ706	-	297 (295.7)	+2	5	-	+ 1600	-		RNAV 1
004	TF	RWY30	Y	297 (295.7)	+2	5	-	-	-	2.9 (50)	RNP APCH
005	CF	CZ600	Y	297 (295.7)	+2	-	-	-	-		RNP APCH
006	CF	EBLOD	-	137 (135.7)	+2	-	-	4000	-	-	RNAV 1

CODIFICACIÓN DE LAS ESPERAS
CODING TABLE FOR HOLDINGS

Descriptor de trayectoria / Path terminator	Identificador de punto de recorrido / Waypoint Identifier	Rumbo de acercamiento / Approach heading °M (*T)	Tiempo / Time	Dirección del viraje / Turn direction	Altitud mínima / Minimum altitude (FT)	Altitud máxima / Maximum altitude (FT)	Límite de Velocidad / Speed Limit (KT)	Declinación magnética / Magnetic declination (*)	Especificación de Navegación / Navigation specification
Espera / Holding	EBLOD	333 (331.3)	1 Minuto / Minute	Derecha / Right	4000	-	230	+2	RNAV 1

COORDENADAS DE LOS PUNTOS DE RECORRIDO
WAYPOINT COORDINATES

Punto de recorrido / Waypoint	Coordenadas / Coordinates	Punto de recorrido / Waypoint	Coordenadas / Coordinates
BEREB	20°21'42.3"N 086°47'42.8"W	RWY30	20°30'34.4"N 086°54'59.9"W
EMPAM	20°24'03.1"N 086°40'36.0"W	CZ600	20°32'01.7"N 086°58'12.8"W
CZ705	20°26'13.5"N 086°45'23.9"W	EBLOD	20°05'57.0"N 086°38'34"W
CZ706	20°28'24.0"N 086°50'11.9"W		