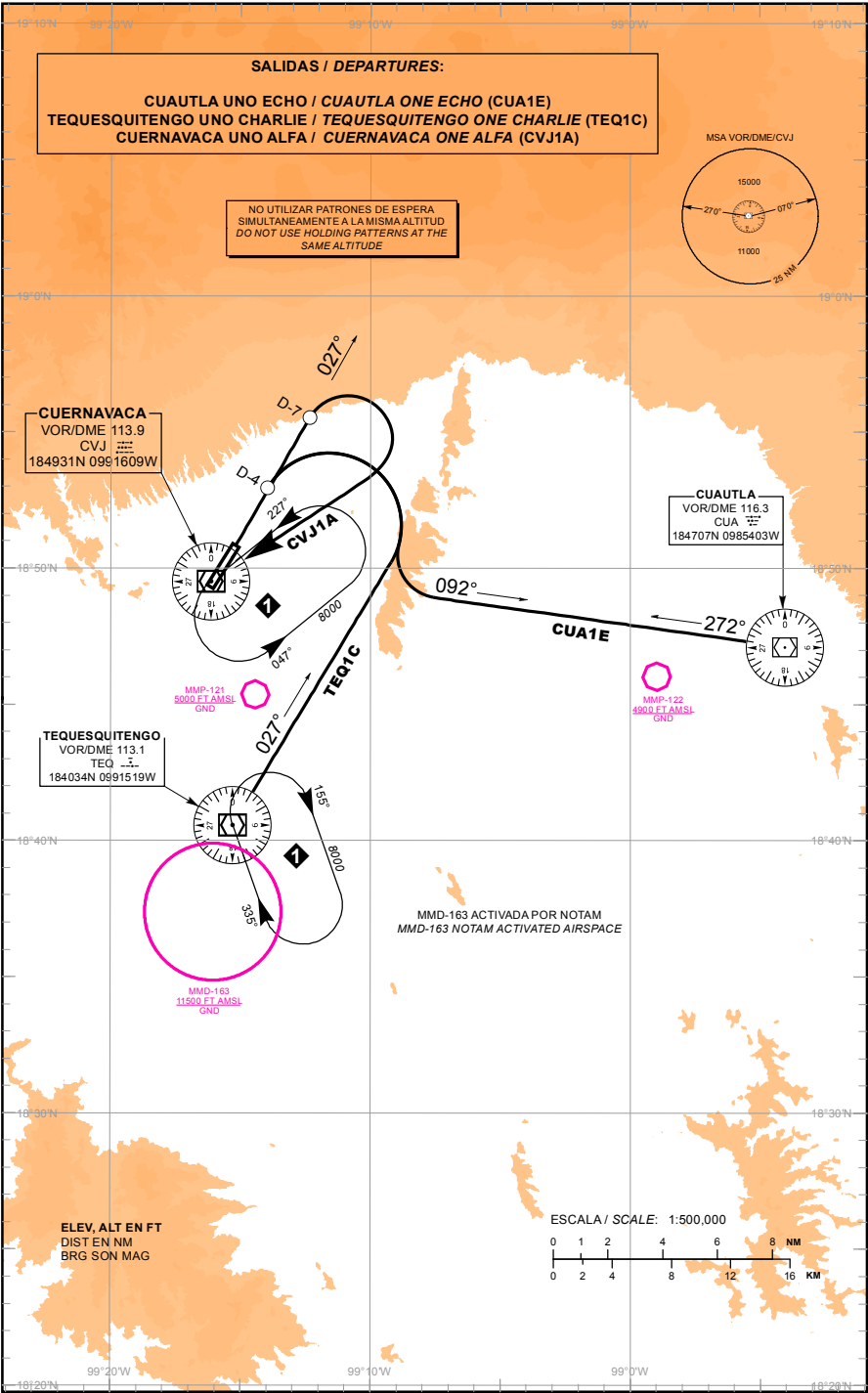


TWR	118.35
MMX APP	119.25

ELEV AD 4295 FT
VAR 4° E

CUERNAVACA
AEROPUERTO INTL / INTL AIRPORT
GRAL. MARIANO MATAMOROS
DEPARTURE RWY 03

TA: 18500 FT



SALIDAS PISTA 03

SALIDA: CUAUTLA UNO ECHO (CUA1E)
 ASCIENDA POR **RADIAL 027°** HASTA **D-4**, EFECTUE VIRAJE A LA **DERECHA** HASTA INTERCEPTAR EL **RADIAL 272°** DEL **VOR/DME/CUA** Y CONTINUE EN RUTA ASIGNADA O INSTRUCCIONES DEL ATC

SALIDA: TEQUESQUITENGO UNO (TEQ1C) CHARLIE
 ASCIENDA POR **RADIAL 027°** HASTA **D-4**, EFECTUE VIRAJE A LA **DERECHA** HASTA INTERCEPTAR EL **RADIAL 027°** DEL **VOR/DME/TEQ** Y ABANDONELO DE ACUERDO A LA (1) ALTITUD MINIMA DE LA RUTA ASIGNADA O INSTRUCCIONES DEL ATC

SALIDA: CUERNAVACA UNO ALFA (CVJ1A)
 ASCIENDA POR **RADIAL 027°** HASTA **D-7 (EN CASO DE FALLA DEL DME HASTA ALCANZAR 6300 FT)**, EFECTUE VIRAJE DE GOTA A LA **DERECHA** DENTRO DE **10 NM** HACIA EL **VOR/DME/CVJ** Y ABANDONELO DE ACUERDO A LA (2) ALTITUD MINIMA DE LA RUTA ASIGNADA O INSTRUCCIONES DEL ATC

ESTAS SALIDAS REQUIEREN UN GRADIENTE MINIMO DE ASCENSO DE **300 FT/NM** HASTA ALCANZAR **7000 FT**

DEPARTURES RWY 03

DEPARTURE: CUAUTLA ONE ECHO (CUA1E)
 CLIMB VIA **CVJ R-027°** TO **D-4 CVJ**, THEN TURN **RIGHT** TO INTERCEPT **CUA R-272°** AND CONTINUE ON THE ASSIGNED ROUTE OR ATC INSTRUCTIONS

DEPARTURE: TEQUESQUITENGO (TEQ1C) ONE CHARLIE
 CLIMB VIA **CVJ R-027°** TO **D-4 CVJ**, THEN TURN **RIGHT**, TO INTERCEPT **TEQ R-027°** AND CROSS IT ACCORDING TO THE (1) MINIMUM CROSSING ALTITUDE OR ATC INSTRUCTIONS

DEPARTURE: CUERNAVACA ONE (CVJ1A) ALFA
 CLIMB VIA **CVJ R-027°** TO **D-7 CVJ (OR 6300 FT IN CASE OF DME FAILURE)**, THEN TURN **RIGHT** WITHIN **10 NM** TO **VOR/DME/CVJ**. AND CROSS IT ACCORDING TO THE (2) MINIMUM CROSSING ALTITUDE OR ATC INSTRUCTIONS

THESE SID's REQUIRE MINIMUM CLIMB GRADIENT OF **300 FT/NM** UNTIL CROSSING **7000 FT**

REGIMEN DE ASCENSO/ CLIMB REGIME

***PDG: PENDIENTE DE DISEÑO DEL PROCEDIMIENTO / PROCEDURE DESIGN GRADIENT**

*PDG VEL (GS) KTS	80	100	120	140	160	180	200
4.93% (FT/MIN)	400	500	600	700	800	900	1000

(1) ALTITUD MINIMA PARA ABANDONAR EL VOR/DME/TEQ:

(1) MINIMUM CROSSING ALTITUDE AT VOR/DME/TEQ:

A/TO	MEX	V-15	J-21	11200
A/TO	APN		UJ-15, J-177	11200
A/TO	CUA	V-24	UJ-24	7500
A/TO	IZT		UL-423	7500
A/TO	OAX	V-16-27	J-13	7500
A/TO	PXM		UJ-71	7500
A/TO	ACA	V-15	J-21	7900
A/TO	ZIH	V-24	J-177	8600
A/TO	UPN		UJ-24	8800
A/TO	MLM	V-16		8800
A/TO	TLC	V-27	J-13	12000

(2) ALTITUD MINIMA PARA ABANDONAR EL VOR/DME/CVJ:

(2) MINIMUM CROSSING ALTITUDE AT VOR/DME/CVJ:

A/TO	TEQ	V-32	5100
A/TO	TLC	V-32	10500