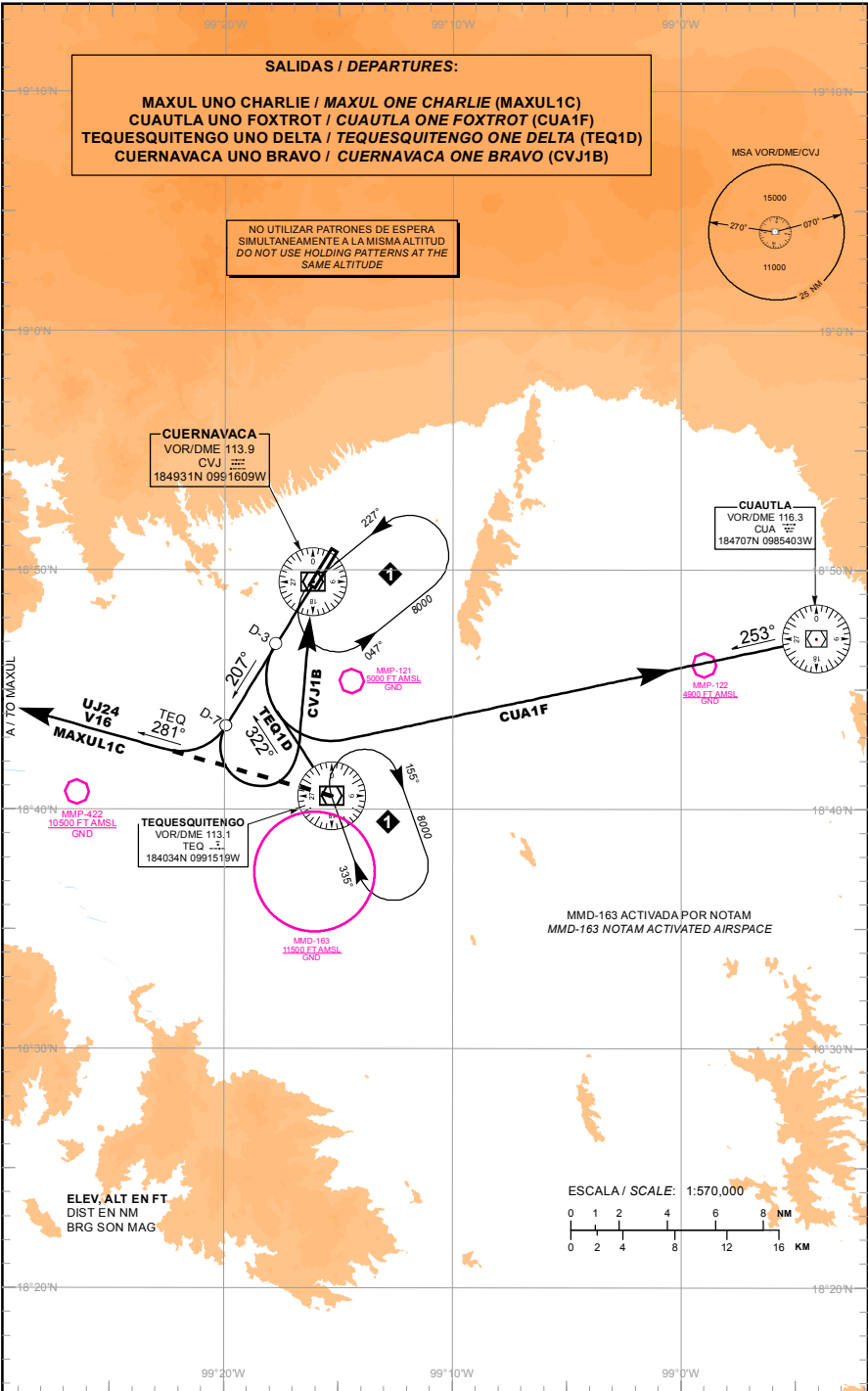


TWR 118.35
MMM APP 119.25

ELEV AD 4295 FT
VAR 4° E

CUERNAVACA
AEROPUERTO INTL / INTL AIRPORT
GRAL. MARIANO MATAMOROS
DEPARTURE RWY 21

TA: 18500 FT



SALIDAS PISTA 21

SALIDA: MAXUL UNO CHARLIE (MAXUL1C)
 ASCIENDA POR **RADIAL 207°** HASTA **D-7**, EFECTUE VIRAJE A LA **DERECHA** HASTA INTERCEPTAR EL **RADIAL 281°** DEL **VOR/DME/TEQ** HACIA EL FIJO **MAXUL** Y CONTINUE EN RUTA ASIGNADA O INSTRUCCIONES DEL ATC

SALIDA: CUAUTLA UNO FOXTROT (CUA1F)
 ASCIENDA POR **RADIAL 207°** HASTA **D-3**, EFECTUE VIRAJE A LA **IZQUIERDA** HASTA INTERCEPTAR EL **RADIAL 253°** DEL **VOR/DME/CUA** Y CONTINUE EN RUTA ASIGNADA O INSTRUCCIONES DEL ATC

SALIDA: TEQUESQUITENGO UNO DELTA (TEQ1D)
 ASCIENDA POR **RADIAL 207°** HASTA **D-3**, EFECTUE VIRAJE A LA **IZQUIERDA** HASTA INTERCEPTAR EL **RADIAL 322°** DEL **VOR/DME/TEQ** Y ABANDONELO DE ACUERDO A LA (1) ALTITUD MINIMA DE LA RUTA ASIGNADA O INSTRUCCIONES DEL ATC

SALIDA: CUERNAVACA UNO BRAVO (CVJ1B)
 ASCIENDA POR **RADIAL 207°** HASTA **D-7 (EN CASO DE FALLA DEL DME HASTA ALCANZAR 6000 FT)**, EFECTUE VIRAJE DE GOTA A LA **IZQUIERDA** DENTRO DE **10 NM** HACIA EL **VOR/DME/CVJ** Y ABANDONELO DE ACUERDO A LA (2) ALTITUD MINIMA DE LA RUTA ASIGNADA O INSTRUCCIONES DEL ATC

ESTAS SALIDAS REQUIEREN UN GRADIENTE MINIMO DE ASCENSO DE **300 FT/NM** HASTA ALCANZAR:

MAXUL UNO CHARLIE	13400 FT
CUAUTLA UNO FOXTROT	7000 FT
TEQUESQUITENGO UNO DELTA	5500 FT
CUERNAVACA UNO BRAVO	5500 FT

DEPARTURES RWY 21

DEPARTURE: MAXUL ONE CHARLIE (MAXUL1C)
 CLIMB VIA **CVJ R-207°** TO **D-7 CVJ**, THEN TURN **RIGHT** TO INTERCEPT **TEQ R-281°** TO **MAXUL** AND CONTINUE ON THE ASSIGNED ROUTE OR ATC INSTRUCTIONS

DEPARTURE: CUAUTLA ONE FOXTROT (CUA1F)
 CLIMB VIA **CVJ R-207°** TO **D-3 CVJ**, THEN TURN **LEFT** TO INTERCEPT **CUA R-253°** AND CONTINUE ON THE ASSIGNED ROUTE OR ATC INSTRUCTIONS

DEPARTURE: TEQUESQUITENGO ONE DELTA (TEQ1D)
 CLIMB VIA **CVJ R-207°** TO **D-3 CVJ**, THEN TURN **LEFT**, TO INTERCEPT **TEQ R-322°** AND CROSS IT ACCORDING TO THE (1) MINIMUM CROSSING ALTITUDE OR ATC INSTRUCTIONS

DEPARTURE: CUERNAVACA ONE BRAVO (CVJ1B)
 CLIMB VIA **CVJ R-207°** TO **D-7 CVJ (OR 6000 FT IN CASE OF DME FAILURE)**, THEN TURN **LEFT** WITHIN **10 NM** TO **VOR/DME/CVJ**. AND CROSS IT ACCORDING TO THE (2) MINIMUM CROSSING ALTITUDE OR ATC INSTRUCTIONS

THESE SID's REQUIRE MINIMUM CLIMB GRADIENT OF **300 FT/NM** UNTIL CROSSING:

MAXUL ONE CHARLIE	13400 FT
CUAUTLA ONE FOXTROT	7000 FT
TEQUESQUITENGO ONE DELTA	5500 FT
CUERNAVACA ONE BRAVO	5500 FT

REGIMEN DE ASCENSO/ CLIMB REGIME

*PDG: PENDIENTE DE DISEÑO DEL PROCEDIMIENTO / PROCEDURE DESIGN GRADIENT

*PDG VEL (GS) KTS	80	100	120	140	160	180	200
4.93% (FT/MIN)	400	500	600	700	800	900	1000

(1) ALTITUD MINIMA PARA ABANDONAR EL VOR/DME/TEQ:

(1) MINIMUM CROSSING ALTITUDE AT VOR/DME/TEQ:

A/TO	MEX	V-15	J-21	11200
A/TO	APN		UJ-15, J-177	11200
A/TO	CUA	V-24	UJ-24	7500
A/TO	IZT		UL-423	7500
A/TO	OAX	V-16-27	J-13	7500
A/TO	PXM		UJ-71	7500
A/TO	ACA	V-15	J-21	7900
A/TO	ZIH	V-24	J-177	8600
A/TO	UPN		UJ-24	8800
A/TO	MLM	V-16		8800
A/TO	TLC	V-27	J-13	12000

(2) ALTITUD MINIMA PARA ABANDONAR EL VOR/DME/CVJ:

(2) MINIMUM CROSSING ALTITUDE AT VOR/DME/CVJ:

A/TO	TEQ	V-32	5100
A/TO	TLC	V-32	10500