

TWR 118.35
MMMXX APP 119.25

TA: 18500 FT

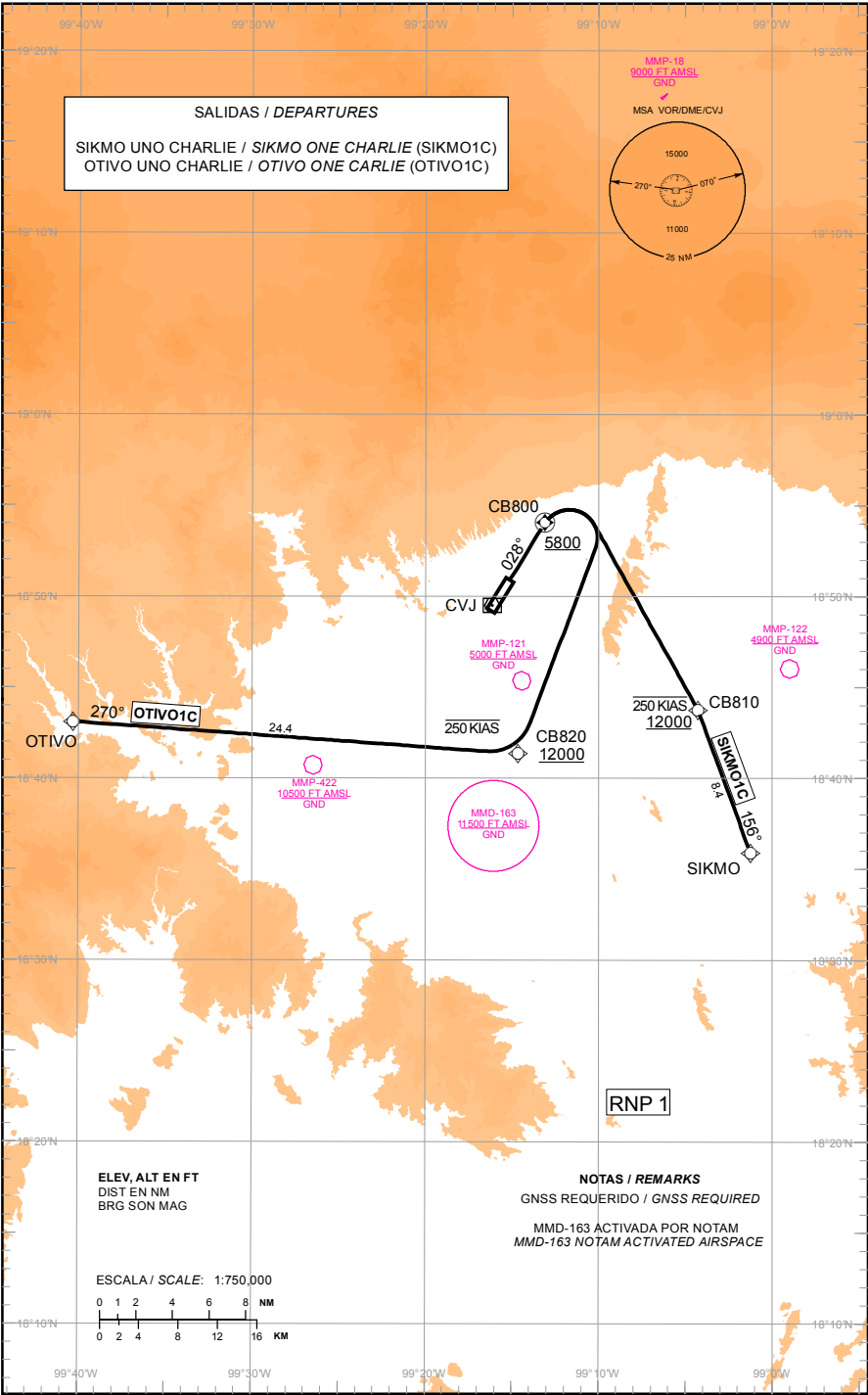


TABLA DE CODIFICACIÓN DEL PROCEDIMIENTO DE SALIDA POR INSTRUMENTOS RNP PISTA 03
 RUNWAY 03 RNP INSTRUMENT DEPARTURE PROCEDURE CODING TABLE

SIKMO 1C

Número de serie / Serial Number	Descriptor de trayectoria / Path terminator	Identificador de punto de recorrido / Waypoint identifier	Sobrevuelo / Fly Over	Curso / derrota Course / Track °MAG (°T)	Variación Magnética / Magnetic variation (°)	Distancia / Distance (NM)	Dirección del Viraje / Turn direction	Altitud / Altitude (FT)	Velocidad / Velocity (KTS)	VPA (°) / TCH (FT)	Especificación de Navegación / Navigation Specification
001	CF	CB800	Y	028 (31.7)	4	-	R	+5800	-	-	RNP 1
002	DF	CB810	-	-	4	-	-	+12000	-250	-	RNP 1
003	TF	SIKMO	-	156 (159.9)	4	8.4	-	-	-	-	RNP 1

OTIVO 1C

Número de serie / Serial Number	Descriptor de trayectoria / Path terminator	Identificador de punto de recorrido / Waypoint identifier	Sobrevuelo / Fly Over	Curso / derrota Course / Track °MAG (°T)	Variación Magnética / Magnetic variation (°)	Distancia / Distance (NM)	Dirección del Viraje / Turn direction	Altitud / Altitude (FT)	Velocidad / Velocity (KTS)	VPA (°) / TCH (FT)	Especificación de Navegación / Navigation Specification
001	CF	CB800	Y	028 (31.7)	4	-	R	+5800	-	-	RNP 1
002	DF	CB820	-	-	4	-	-	+12000	-250	-	RNP 1
003	TF	OTIVO	-	270 (274.1)	4	24.4	-	-	-	-	RNP 1

COORDENADAS DE LOS PUNTOS DE RECORRIDO
 WAYPOINT COORDINATES

Punto de recorrido / Waypoint	Coordenadas / Coordinates	Punto de recorrido / Waypoint	Coordenadas / Coordinates
CB800	18°54'02.92"N	OTIVO	18°43'06"N
	099°13'07.07"W		099°40'19.84"W
CB810	18°43'45.33"N	SIKMO	18°35'52.56"N
	099°04'15.41"W		099°01'14.27"W
CB820	18°41'22"N		
	099°14'38.4"W		

SALIDAS RNP PISTA 03:

SALIDAS: **SIKMO UNO CHARLIE** **(SIKMO1C)**
 OTIVO UNO CHARLIE **(OTIVO1C)**

ASCIENDA EN **CURSO 028°** HASTA **CB800**, CONTINÚE EN PUNTOS DE RECORRIDO, ALTITUDES Y TRAYECTORIAS MOSTRADAS HASTA **SIKMO U OTIVO** Y CONTINÚE EN RUTA ASIGNADA O DE ACUERDO A INSTRUCCIONES DEL ATC

ESTAS SALIDAS REQUIEREN UN GRADIENTE MÍNIMO DE ASCENSO DE **240 FT/NM (3.9%)** HASTA ALCANZAR **6500 FT**

RNP DEPARTURES RWY 03:

DEPARTURES: **SIKMO ONE CHARLIE** **(SIKMO1C)**
 OTIVO ONE CHARLIE **(OTIVO1C)**

*CLIMB ON **COURSE 028°** TO **CB800**, CONTINUE TO THE WAYPOINTS, ALTITUDES AND TRACKS SHOWN TO **SIKMO OR OTIVO** AND CONTINUE ON THE ASSIGNED ROUTE OR ACCORDING TO ATC INSTRUCTIONS*

*THESE **SID's** REQUIRE A MINIMUM CLIMB GRADIENT OF **240 FT/NM (3.9%)** UNTIL CROSSING **6500 FT***

REGIMEN DE ASCENSO / RATE OF CLIMB

***PDG: PENDIENTE DE DISEÑO DEL PROCEDIMIENTO / PROCEDURE DESIGN GRADIENT**

*PDG VEL (GS) KTS	80	100	120	140	160	180	200
FT/MIN	320	400	480	560	640	720	800