

TWR 118.35
MMMXX APP 119.25

AD ELEV: 4295 FT AEROPUERTO INTL / INTL AIRPORT
VAR 4°E

GRAL MARIANO MATAMOROS

RNP RWY 21

TA: 18500 FT

SALIDAS / DEPARTURES

SIKMO UNO DELTA / SIKMO ONE DELTA (SIKMO1D)
OTIVO UNO DELTA / OTIVO ONE DELTA (OTIVO1D)

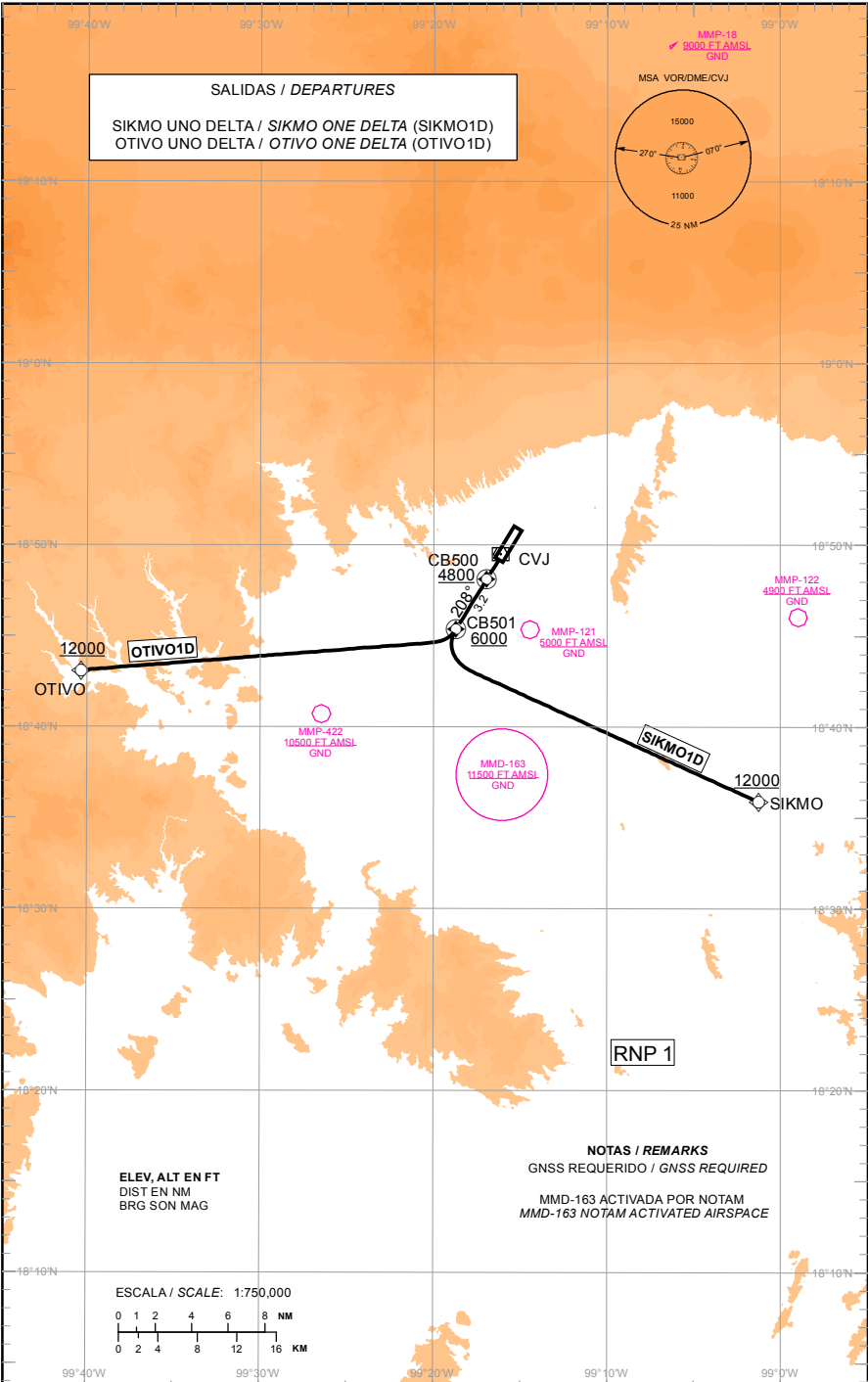
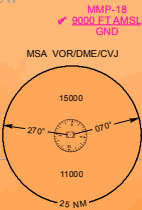


TABLA DE CODIFICACIÓN DEL PROCEDIMIENTO DE SALIDA POR INSTRUMENTOS RNP PISTA 21
 RUNWAY 21 RNP INSTRUMENT DEPARTURE PROCEDURE CODING TABLE

SIKMO 1D

Número de serie / Serial Number	Descriptor de trayectoria / Path terminator	Identificador de punto de recorrido / Waypoint identifier	Sobrevuelo / Fly Over	Curso / derrota Course / Track °MAG (°T)	Variación Magnética / Magnetic variation (°)	Distancia / Distance (NM)	Dirección del Viraje / Turn direction	Altitud / Altitude (FT)	Velocidad / Velocity (KTS)	VPA (°) / TCH (FT)	Especificación de Navegación / Navigation Specification
001	CF	CB500	Y	208 (211.7)	4	-	-	+4800	-	-	RNP 1
002	TF	CB501	Y	208 (211.7)	4	3.2	L	+6000	-	-	RNP 1
003	DF	SIKMO	-	-	4	-	-	+12000	-	-	RNP 1

OTIVO 1D

Número de serie / Serial Number	Descriptor de trayectoria / Path terminator	Identificador de punto de recorrido / Waypoint identifier	Sobrevuelo / Fly Over	Curso / derrota Course / Track °MAG (°T)	Variación Magnética / Magnetic variation (°)	Distancia / Distance (NM)	Dirección del Viraje / Turn direction	Altitud / Altitude (FT)	Velocidad / Velocity (KTS)	VPA (°) / TCH (FT)	Especificación de Navegación / Navigation Specification
001	CF	CB500	Y	208 (211.7)	4	-	-	+4800	-	-	RNP 1
002	TF	CB501	Y	208 (211.7)	4	3.2	R	+6000	-	-	RNP 1
003	DF	OTIVO	-	-	4	-	-	+12000	-	-	RNP 1

COORDENADAS DE LOS PUNTOS DE RECORRIDO
 WAYPOINT COORDINATES

Punto de recorrido / Waypoint	Coordenadas / Coordinates	Punto de recorrido / Waypoint	Coordenadas / Coordinates
CB500	18°48'07.42"N	OTIVO	18°43'06"N
	099°16'57.39"W		099°40'19.84"W
CB501	18°45'24.51"N	SIKMO	18°35'52.56"N
	099°18'42.84"W		099°01'14.27"W

SALIDAS RNP PISTA 21:

SALIDAS: **SIKMO UNO DELTA** **(SIKMO1D)**
 OTIVO UNO DELTA **(OTIVO1D)**

ASCIENDA EN **CURSO 208°** HASTA **CB500**, CONTINÚE EN PUNTOS DE RECORRIDO, ALTITUDES Y TRAYECTORIAS MOSTRADAS HASTA **SIKMO U OTIVO** Y CONTINÚE EN RUTA ASIGNADA O DE ACUERDO A INSTRUCCIONES DEL ATC

ESTAS SALIDAS REQUIEREN UN GRADIENTE MÍNIMO DE ASCENSO DE **300 FT/NM (4.9%)** HASTA ALCANZAR **5000 FT**

RNP DEPARTURES RWY 21:

DEPARTURES: **SIKMO ONE DELTA** **(SIKMO1D)**
 OTIVO ONE DELTA **(OTIVO1D)**

*CLIMB ON **COURSE 208°** TO **CB500**, CONTINUE TO THE WAYPOINTS, ALTITUDES AND TRACKS SHOWN TO **SIKMO OR OTIVO** AND CONTINUE ON THE ASSIGNED ROUTE OR ACCORDING TO ATC INSTRUCTIONS*

*THESE SID's REQUIRE A MINIMUM CLIMB GRADIENT OF **300 FT/NM (4.9%)** UNTIL CROSSING **5000 FT***

REGIMEN DE ASCENSO / RATE OF CLIMB

***PDG: PENDIENTE DE DISEÑO DEL PROCEDIMIENTO / PROCEDURE DESIGN GRADIENT**

*PDG VEL (GS) KTS	80	100	120	140	160	180	200
FT/MIN	400	500	600	700	800	900	1000