

TWR 118.35
MMMX APP 119.25

TA: 18500 FT

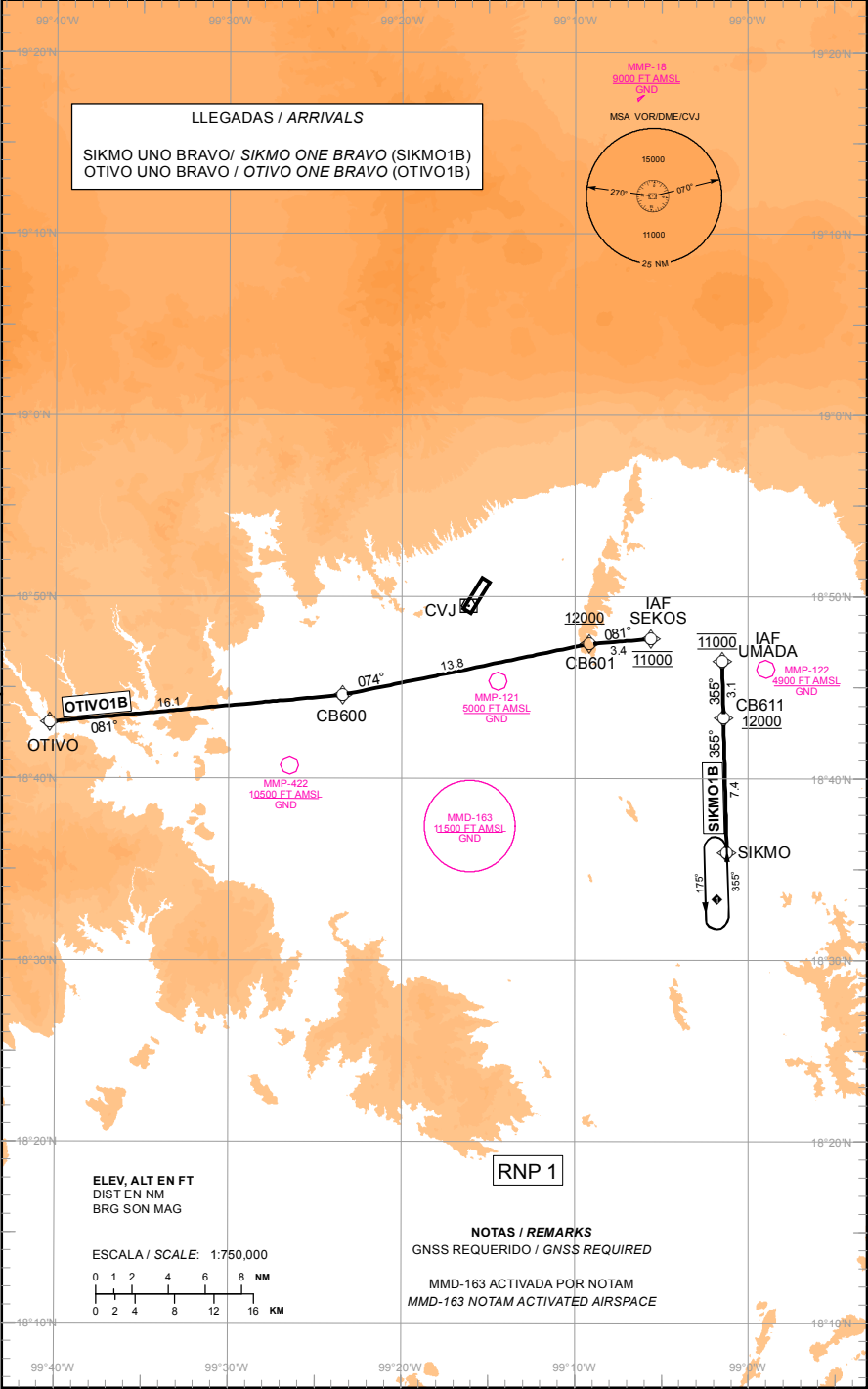


TABLA DE CODIFICACIÓN DEL PROCEDIMIENTO DE LLEGADA POR INSTRUMENTOS RNP PISTA 21
 RUNWAY 21 RNP INSTRUMENT ARRIVAL PROCEDURE CODING TABLE

SIKMO 1B

Número de serie / Serial Number	Descriptor de trayectoria / Path terminator	Identificador de punto de recorrido / Waypoint identifier	Sobrevuelo / Fly Over	Curso / derrota Course / Track °MAG (°T)	Variación Magnética / Magnetic variation (°)	Distancia / Distance (NM)	Dirección del Viraje / Turn direction	Altitud / Altitude (FT)	Velocidad / Velocity (KTS)	VPA (°) / TCH (FT)	Especificación de Navegación / Navigation Specification
001	IF	SIKMO	-	-	-	-	-	-	-	-	RNP 1
002	TF	CB611	-	355 (358.6)	4	7.4	-	+12000	-	-	RNP 1
003	TF	UMADA	-	355 (358.6)	4	3.1	-	@11000	-	-	RNP 1

OTIVO 1B

Número de serie / Serial Number	Descriptor de trayectoria / Path terminator	Identificador de punto de recorrido / Waypoint identifier	Sobrevuelo / Fly Over	Curso / derrota Course / Track °MAG (°T)	Variación Magnética / Magnetic variation (°)	Distancia / Distance (NM)	Dirección del Viraje / Turn direction	Altitud / Altitude (FT)	Velocidad / Velocity (KTS)	VPA (°) / TCH (FT)	Especificación de Navegación / Navigation Specification
001	IF	OTIVO	-	-	-	-	-	-	-	-	RNP 1
002	TF	CB600	-	081 (84.6)	4	16.1	-	-	-	-	RNP 1
003	TF	CB601	-	074 (78.2)	4	13.8	-	+12000	-	-	RNP 1
004	TF	SEKOS	-	081 (85.5)	4	3.4	-	@11000	-	-	RNP 1

CODIFICACIÓN DE LAS ESPERAS
 CODING TABLE FOR HOLDINGS

Descriptor de trayectoria / Path terminator	Identificador de punto de recorrido / Waypoint identifier	Rumbo de acercamiento / Approach heading °M (°T)	Tiempo / Time	Dirección del viraje / Turn direction	Altitud mínima / Minimum altitude (FT)	Altitud máxima / Maximum altitude (FT)	Límite de Velocidad / Speed Limit (KT)	Declinación magnética / Magnetic declination (°)	Especificación de Navegación / Navigation specification
Espera / Holding	SIKMO	355° (358.6)	1 Minuto / Minute	Izquierda / Left	11000	-	230	4	RNP 1

COORDENADAS DE LOS PUNTOS DE RECORRIDO
 WAYPOINT COORDINATES

Punto de recorrido / Waypoint	Coordenadas / Coordinates	Punto de recorrido / Waypoint	Coordenadas / Coordinates
CB600	18°44'35.92"N	SEKOS	18°47'41.63"N
	099°23'25.25"W		099°05'37.66"W
CB601	18°47'25.64"N	SIKMO	18°35'52.56"N
	099°09'10.51"W		099°01'14.27"W
CB611	18°43'19.53"N	UMADA	18°46'26.7"N
	099°01'25.49"W		099°01'30.2"W
OTIVO	18°43'06"N		
	099°40'19.84"W		