

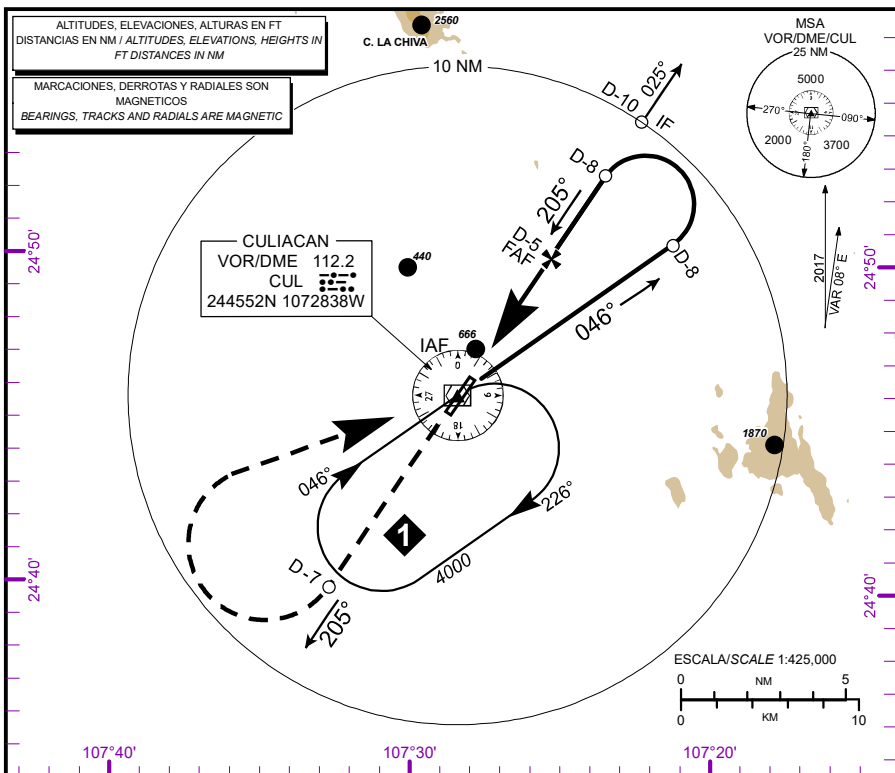
CARTA DE APROXIMACION
POR INSTRUMENTOS
INSTRUMENT
APPROACH CHART
(IAC)

ATIS 127.8
TWR 118.5
APP 119.75
ACC/MMZT SEC 3 128.0
ACC/MMZT SEC 4 124.4
ACC/MMZT SEC 5 124.2

ELEV AD 105 FT
VAR 8° E

ALTITUD DE TRANSICION
TRANSITION ALTITUDE
18500

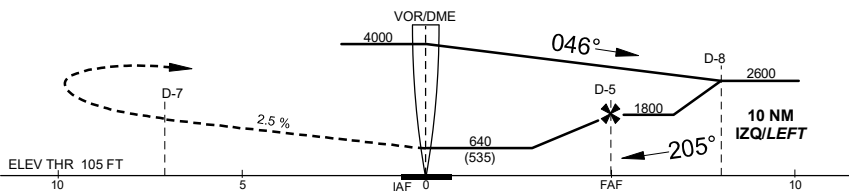
CULIACAN
AEROPUERTO INTERNACIONAL
INTERNATIONAL AIRPORT
VOR/DME 1 RWY 20



APROXIMACION FRUSTRADA / MISSED APPROACH

ASCIENDA EN **RADIAL 205°** HASTA D-7, EFECTUE VIRAJE DE GOTA A LA **DERECHA** DENTRO DE **10 NM** HACIA EL **VOR/DME/CUL** HASTA LA ALTITUD MINIMA DE ESPERA.

CLIMB VIA **CUL VOR R-205°** TO **D-7**, THEN TURN **RIGHT** WITHIN **10 NM** TO **VOR/DME/CUL** AT THE MINIMUM HOLDING ALTITUDE.



CAT	A	B	C	D
DIRECT MDA (MDH) 640 (535)	1 (1600 M)	1 1/2 (2400 M)	1 3/4 (2800 M)	1 3/4 (2800 M)
CIRCLING MDA (MDH)	740 (635) -1 (1600 M)	740 (635) -1 3/4 (2800 M)	740 (635) -2 (3200 M)	740 (635) -2 (3200 M)

CAMBIO / CHANGES ELEV AD, THR, HAA