

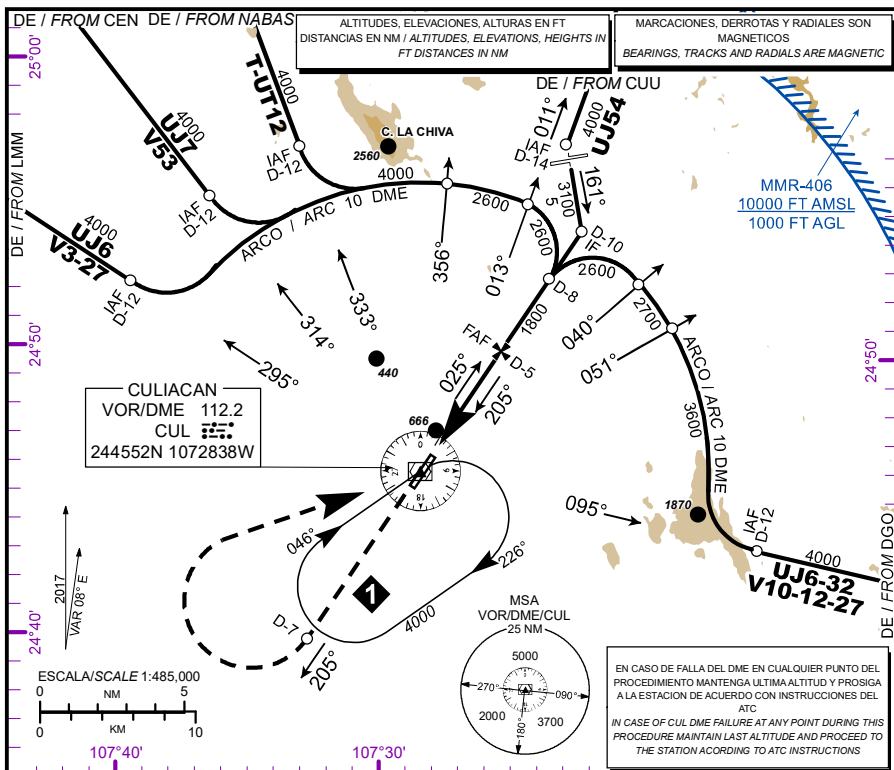
CARTA DE APROXIMACION
POR INSTRUMENTOS
INSTRUMENT
APPROACH CHART
(IAC)

ATIS 127.8
TWR 118.5
APP 119.75
ACC/MMZT SEC 3 128.0
ACC/MMZT SEC 4 124.4
ACC/MMZT SEC 5 124.2

ELEV AD 105 FT
VAR 8° E

ALTITUD DE TRANSICION
TRANSITION ALTITUDE
18500

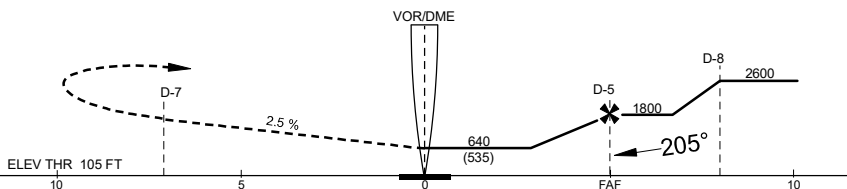
CULIACAN
AEROPUERTO INTERNACIONAL
INTERNATIONAL AIRPORT
VOR/DME 2 RWY 20



APROXIMACION FRUSTRADA / MISSED APPROACH

ASCIENDA EN RADIAL 205° HASTA D-7, EFECTUE VIRAJE DE GOTA A LA DERECHA DENTRO DE 10 NM HACIA EL VOR/DME/CUL HASTA LA ALTITUD MINIMA DE ESPERA.

CLIMB VIA CUL VOR R-205° TO D-7, THEN TURN RIGHT WITHIN 10 NM TO VOR/DME/CUL AT THE MINIMUM HOLDING ALTITUDE.



CAT	A	B	C	D
DIRECT MDA (MDH) 640 (535)	1 (1600 M)	1 1/2 (2400 M)	1 3/4 (2800 M)	1 3/4 (2800 M)
CIRCLING MDA (MDH)	740 (635) -1 (1600 M)	740 (635) -1 3/4 (2800 M)	740 (635) -2 (3200 M)	740 (635) -2 (3200 M)

13-AGO-2020 AMDT AIRAC 09/20

SCT-AFAC-SENEAM

MMCL-IAC-4

CAMBIO / CHANGES - NL