

CARTA DE APROXIMACION  
POR INSTRUMENTOS  
INSTRUMENT APPROACH  
CHART (IAC)

TA: 18500 FT

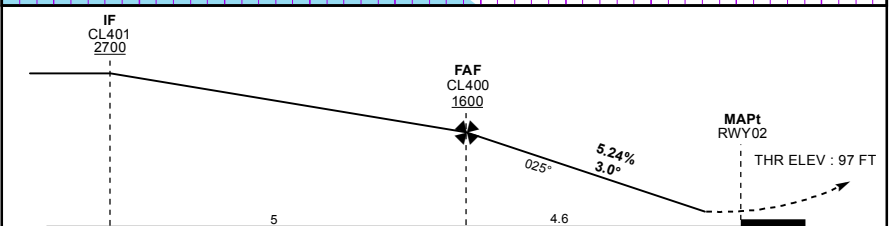
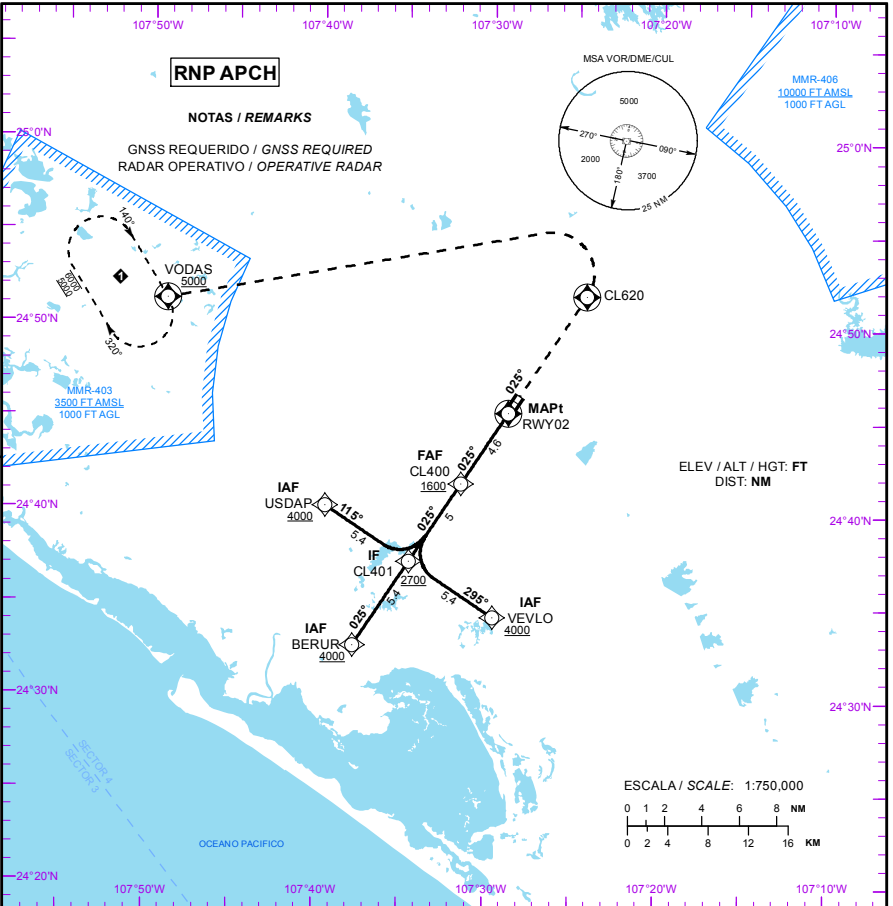
TWR	118.50
APP	119.75
ACC/MMZT SEC 3	128.0
ACC/MMZT SEC 4	124.4

AD ELEV : 105 FT  
VAR 8° E (17)

CULIACAN

AEROPUERTO INTL / INTL AIRPORT  
CULIACAN INTL

RNP RWY 02



APROXIMACION FRUSTRADA / MISSED APPROACH				GRADIENTE DE DESCENSO / RATE OF DESCENT								
ASCIENDA EN RUMBO 025° HASTA CL620 Y PROSIGA HACIA VODAS HASTA LA ALTITUD MINIMA DE ESPERA O DE ACUERDO A INSTRUCCIONES DEL ATC.  CLIMB ON TRACK 025° TO CL620 AND PROCEED TO VODAS AT MINIMUM HOLDING ALTITUDE OR ACCORDING ATC INSTRUCTIONS.				FAF - MAP	VEL GS (KTS)	80	100	120	140	160	180	
				4.6 NM	FT / NM	425	531	637	743	849	955	
				5.24%	MIN : SEC	3:25	2:44	2:16	1:57	1:42	1:31	
				ALTITUD MINIMA SEGUN DISTANCIA / MINIMUM ALTITUDE ACCORDING TO DISTANCE								
				NM	4.6	4	3	2				
				FT	1600 (1503)	1420 (1323)	1110 (1013)	790 (693)				
CAT	A		B		C		D					
LNAV/VNAV DA(DH)												
LNAV MDA(MDH)	640 (543) - 1 (1600 M)				640 (543) - 1 1/2 (2400 M)				640 (543) - 1 3/4 (2800 M)			
CIRCULANDO CIRCLING	MDA (MDH) 740 (635) - 1 (1600 M)				740 (635) - 1 3/4 (2800 M)				740 (635) - 2 (3200 M)			

TABLA DE CODIFICACIÓN DEL PROCEDIMIENTO DE APROXIMACIÓN POR INSTRUMENTOS RNP PISTA 02  
 RUNWAY 02 RNP INSTRUMENTS APPROACH PROCEDURE CODING TABLE

## IAF BERUR

Número de serie / Serial Number	Descriptor de trayectoria / Path terminator	Identificador de punto de recorrido / Waypoint identifier	Sobrevuelo / Fly Over	Curso / derrota Course / Track *MAG (*T)	Variación Magnética / Magnetic variation (°)	Distancia / Distance (NM)	Dirección del Viraje / Turn direction	Altitud / Altitude (FT)	Velocidad / Velocity (KTS)	VPA (°) / TCH (FT)	Especificación de Navegación / Navigation specification
001	IF	BERUR	-	-	8	-	-	+4000	-	-	RNAV 1
002	TF	CL401	-	025 (033.1)	8	5.4	-	+2700	-	-	RNAV 1
003	TF	CL400	-	025 (033.1)	8	5	-	+1600	-	-	RNAV 1
004	TF	RWY02	Y	025 (033.1)	8	4.6	-	-	-	-3.0 (50)	RNP APCH
005	CF	CL620	Y	025 (033.1)	8	-	-	-	-	-	RNP APCH
006	DF	VODAS	Y	-	8	-	-	+5000	-	-	RNAV 1

## IAF VEVLO

Número de serie / Serial Number	Descriptor de trayectoria / Path terminator	Identificador de punto de recorrido / Waypoint identifier	Sobrevuelo / Fly Over	Curso / derrota Course / Track *MAG (*T)	Variación Magnética / Magnetic variation (°)	Distancia / Distance (NM)	Dirección del Viraje / Turn direction	Altitud / Altitude (FT)	Velocidad / Velocity (KTS)	VPA (°) / TCH (FT)	Especificación de Navegación / Navigation specification
001	IF	VEVLO	-	-	8	-	-	+4000	-	-	RNAV 1
002	TF	CL401	-	295 (303.1)	8	5.4	-	+2700	-	-	RNAV 1
003	TF	CL400	-	025 (033.1)	8	5	-	+1600	-	-	RNAV 1
004	TF	RWY02	Y	025 (033.1)	8	4.6	-	-	-	-3.0 (50)	RNP APCH
005	CF	CL620	Y	025 (033.1)	8	-	-	-	-	-	RNP APCH
006	DF	VODAS	Y	-	8	-	-	+5000	-	-	RNAV 1

## IAF USDAP

Número de serie / Serial Number	Descriptor de trayectoria / Path terminator	Identificador de punto de recorrido / Waypoint identifier	Sobrevuelo / Fly Over	Curso / derrota Course / Track *MAG (*T)	Variación Magnética / Magnetic variation (°)	Distancia / Distance (NM)	Dirección del Viraje / Turn direction	Altitud / Altitude (FT)	Velocidad / Velocity (KTS)	VPA (°) / TCH (FT)	Especificación de Navegación / Navigation specification
001	IF	USDAP	-	-	8	-	-	+4000	-	-	RNAV 1
002	TF	CL401	-	115 (123.0)	8	5.4	-	+2700	-	-	RNAV 1
003	TF	CL400	-	025 (033.1)	8	5	-	+1600	-	-	RNAV 1
004	TF	RWY02	Y	025 (033.1)	8	4.6	-	-	-	-3.0 (50)	RNP APCH
005	CF	CL620	Y	025 (033.1)	8	-	-	-	-	-	RNP APCH
006	DF	VODAS	Y	-	8	-	-	+5000	-	-	RNAV 1

CODIFICACIÓN DE LAS ESPERAS  
 CODING TABLE FOR HOLDINGS

Descriptor de trayectoria / Path terminator	Identificador de punto de recorrido / Waypoint identifier	Rumbo de acercamiento / Approach heading *M (*T)	Tiempo / Time	Dirección del viraje / Turn direction	Altitud mínima / Minimum altitude (FT)	Altitud máxima / Maximum altitude (FT)	Límite de Velocidad / Speed Limit (KT)	Declinación magnética / Magnetic declination (°)	Especificación de Navegación / Navigation specification
Espera / Holding	VODAS	140 (148.0)	1 Minuto / Minute	Derecha / Right	5000	6000	230	8	RNAV 1

COORDENADAS DE LOS PUNTOS DE RECORRIDO  
 WAYPOINT COORDINATES

Punto de recorrido / Waypoint	Coordenadas / Coordinates	Punto de recorrido / Waypoint	Coordenadas / Coordinates	Punto de recorrido / Waypoint	Coordenadas / Coordinates
BERUR	24°32'49.0"N 107°37'50.4"W	CL620	24°51'42.3"N 107°24'21.6"W	VEVLO	24°34'23.9"N 107°29'38.6"W
CL400	24°41'33.5"N 107°31'36.7"W	RWY02	24°45'22.9"N 107°28'52.9"W	VODAS	24°51'20.4"N 107°49'01.3"W
CL401	24°37'21.4"N 107°34'36.4"W	USDAP	24°40'18.7"N 107°39'34.5"W		