

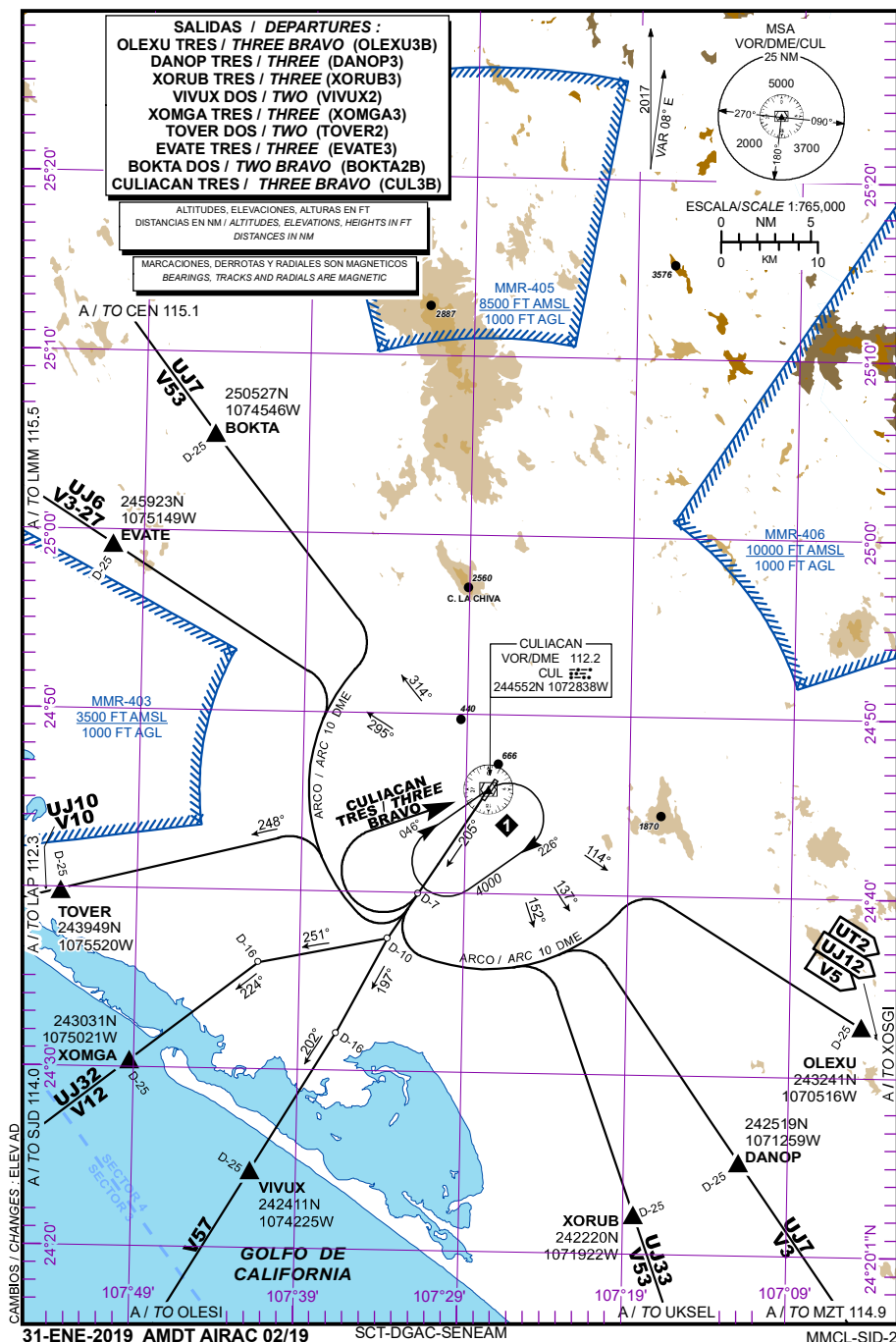
CARTA DE SALIDA
NORMALIZADA VUELO
POR INSTRUMENTOS
STANDARD DEPARTURE CHART
INSTRUMENT
(SID)

ATIS	127.8
TWR	118.5
APP	119.75
ACC/MMZT SEC 3	128.0
ACC/MMZT SEC 4	124.4
ACC/MMZT SEC 5	124.2

ELEV AD 105 FT
VAR 8° E

ALTITUD DE TRANSICION
TRANSITION ALTITUDE
18500

CULIACAN
AEROPUERTO INTERNACIONAL
INTERNATIONAL AIRPORT
DEPARTURE RWY 20



SALIDAS PISTA 20

SALIDA: **OLEXU TRES BRAVO** **(OLEXU3B)**
 DANOP TRES **(DANOP3)**
 XORUB TRES **(XORUB3)**

ASCIENDA EN **RADIAL 205°** HASTA **D-7**, EFECTUE VIRAJE A LA **IZQUIERDA** Y PROSIGA EN **ARCO 10 DME** HASTA INTERCEPTAR EL RADIAL CORRESPONDIENTE DEL **VOR/DME/CUL** HACIA LOS FIJOS RESPECTIVOS **OLEXU, DANOP** O **XORUB** CONTINUE EN RUTA ASIGNADA O INSTRUCCIONES DEL ATC

SALIDA: **VIVUX DOS** **(VIVUX2)**

ASCIENDA POR **RADIAL 205°** HASTA **D-10**, VIRE A LA **IZQUIERDA** Y PROSIGA EN **RUMBO 197°** HASTA INTERCEPTAR EL **RADIAL 202°** DEL **VOR/DME/CUL** HACIA EL FIJO **VIVUX** Y CONTINUE EN RUTA ASIGNADA O INSTRUCCIONES DEL ATC

SALIDA: **XOMGA TRES** **(XOMGA3)**

ASCIENDA POR **RADIAL 205°** HASTA **D-10**, VIRE A LA **DERECHA** Y PROSIGA EN **RUMBO 251°** HASTA INTERCEPTAR EL **RADIAL 224°** DEL **VOR/DME/CUL** HACIA EL FIJO **XOMGA** Y CONTINUE EN RUTA ASIGNADA O INSTRUCCIONES DEL ATC

SALIDAS: **TOVER DOS** **(TOVER2)**
 EVATE TRES **(EVATE3)**
 BOKTA DOS BRAVO **(BOKTA2B)**

ASCIENDA EN **RADIAL 205°** HASTA **D-7**, EFECTUE VIRAJE A LA **DERECHA** Y PROSIGA EN **ARCO 10 DME** HASTA INTERCEPTAR EL RADIAL CORRESPONDIENTE DEL **VOR/DME/CUL** HACIA LOS FIJOS RESPECTIVOS **TOVER, EVATE** O **BOKTA** O CONTINUE EN RUTA ASIGNADA O INSTRUCCIONES DEL ATC

DEPARTURES RWY 20

DEPARTURES: **OLEXU THREE BRAVO** **(OLEXU3B)**
 DANOP THREE **(DANOP3)**
 XORUB THREE **(XORUB3)**

CLIMB VIA **CUL R-205°** TO **D-7 CUL**, THEN TURN **LEFT** AND PROCEED ON THE **CUL 10 DME ARC** TO INTERCEPT THE CORRESPONDING RADIAL FROM **VOR/DME/CUL** TO **OLEXU, DANOP** OR **XORUB** AND CONTINUE ON ASSIGNED ROUTE OR ATC INSTRUCTIONS

DEPARTURE: **VIVUX TWO** **(VIVUX2)**

CLIMB VIA **CUL R-205°** TO **D-10 CUL**, THEN TURN **LEFT** AND PROCEED ON A **197° HEADING**, AT INTERCEPT **VOR/DME/CUL R-202°** TO **VIVUX**. AND CONTINUE ON THE ASSIGNED ROUTE OR ATC INSTRUCTIONS

DEPARTURE: **XOMGA THREE** **(XOMGA3)**

CLIMB VIA **CUL R-205°** TO **D-10 CUL**, THEN TURN **RIGHT** AND PROCEED ON A **251° HEADING**, AT INTERCEPT **CUL R-224°** TO **XOMGA** AND CONTINUE ON THE ASSIGNED ROUTE OR ATC INSTRUCTIONS

DEPARTURES: **TOVER TWO** **(TOVER2)**
 EVATE THREE **(EVATE3)**
 BOKTA TWO BRAVO **(BOKTA2B)**

CLIMB VIA **CUL R-205°** TO **D-7 CUL**, THEN TURN **RIGHT** AND PROCEED ON THE **CUL 10 DME ARC** TO INTERCEPT THE CORRESPONDING RADIAL FROM **VOR/DME/CUL** TO **TOVER, EVATE** OR **BOKTA** AND CONTINUE ON ASSIGNED ROUTE OR ATC INSTRUCTIONS

SALIDA: CULIACAN TRES BRAVO (CUL3B)

ASCIENDA POR **RADIAL 205°** HASTA **D-7 (EN CASO DE FALLA DEL DME HASTA ALCANZAR 1400 FT)**, EFECTUE VIRAJE DE GOTA A LA **DERECHA** DENTRO DE **10 NM** HACIA EL **VOR/DME/CUL** Y ABANDONELO DE ACUERDO A LA **(1)** ALTITUD MINIMA DE LA RUTA ASIGNADA O INSTRUCCIONES DEL ATC

DEPARTURE: CULIACAN THREE BRAVO (CUL3B)

CLIMB VIA **CUL R-205°** TO **D-7 CUL (OR 1400 FT IN CASE OF DME FAILURE)**, THEN TURN **RIGHT** WITHIN **10 NM** TO **VOR/DME/CUL** AND CROSS IT ACCORDING TO THE **(1)** MINIMUM CROSSING ALTITUDE OR ATC INSTRUCTIONS

(1) ALTITUD MINIMA PARA ABANDONAR EL VOR/DME/CUL:

(1) MINIMUM CROSSING ALTITUDE AT VOR/DME/CUL:

A/TO	CUU		UJ-54	3200
A/TO	TRC		UJ-10	5500
A/TO	DGO	V-10-12-27	UJ-6-32	3300
A/TO	AGU		UT-2	2600
A/TO	MZT	V-5	UJ-12	2600
A/TO	MZT	V-3	UJ-7	2600
A/TO	MZT	V-53	UJ-33	2600
A/TO	OLESI	V-57		2000
A/TO	SJD	V-12	UJ-32	2000
A/TO	LAP	V-10	UJ-10	2000
A/TO	LMM	V-3-27	UJ-6	2200
A/TO	CEN	V-53	UJ-7	3000
A/TO	NABAS	T-12	UT-12	3000