

CARTA DE SALIDA NORMALIZADA  
VUELO POR INSTRUMENTOS  
STANDARD DEPARTURE CHART  
INSTRUMENT (SID)

TA: 18500 FT

TWR	118.5
APP	119.75
ATIS	127.8
ACCMZT SEC 3	128.0
ACCMZT SEC 4	124.4
ACCMZT SEC 5	124.2
ACCMZT SEC 6	126.5
ACCMZT SEC 5	125.6

AD ELEV: 105 FT  
VAR 8° E (17)

**CULIACAN**  
AEROPUERTO INTL / INTL AIRPORT  
CULIACAN INTL

**RNAV DEPARTURE RWY 02**

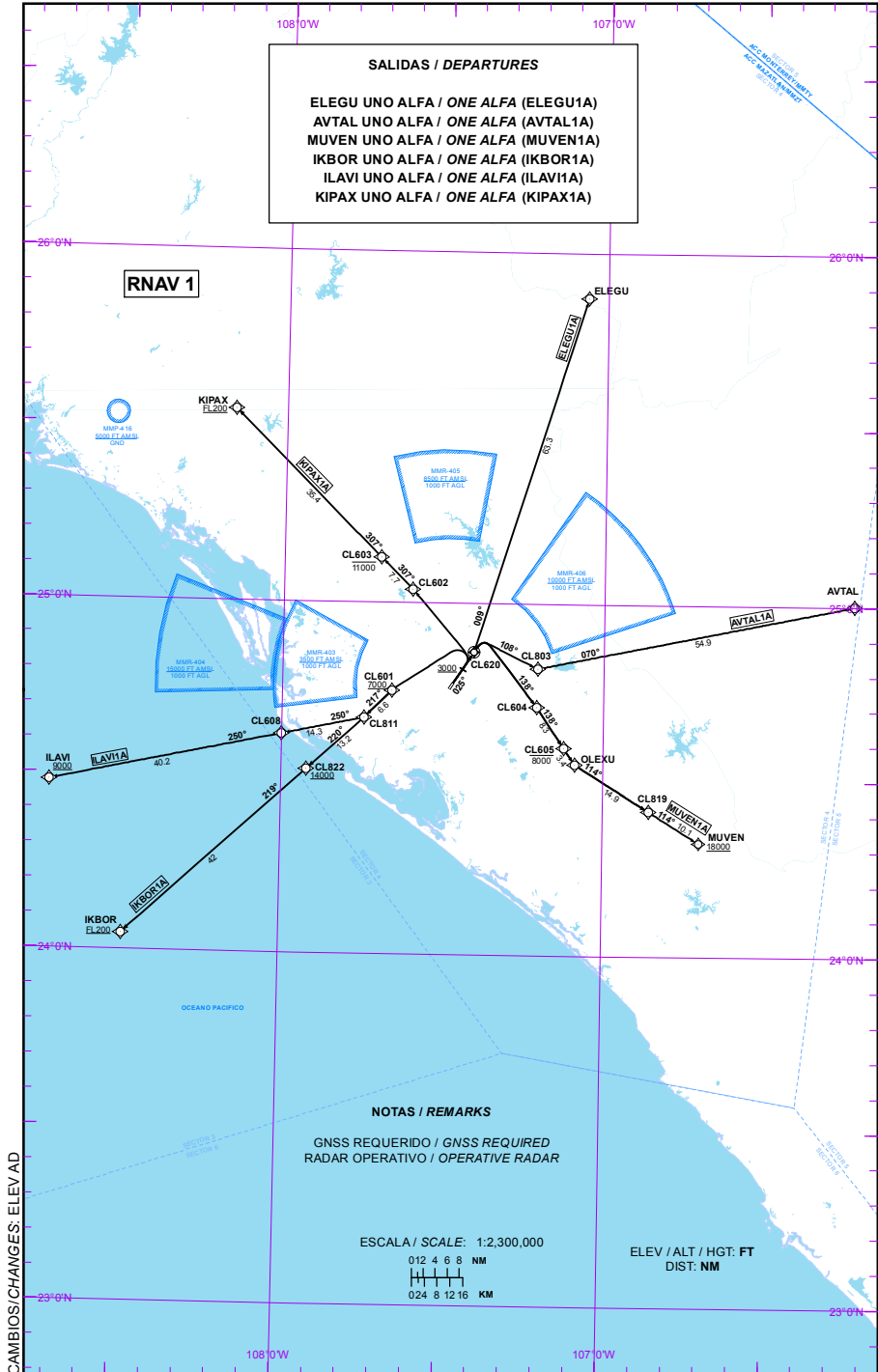


TABLA DE CODIFICACIÓN DEL PROCEDIMIENTO DE SALIDA POR INSTRUMENTOS RNAV PISTA 02  
 RUNWAY 02 RNAV INSTRUMENT DEPARTURE PROCEDURE CODING TABLE

## ELEGU-1A

Número de serie / Serial Number	Descriptor de trayectoria / Path terminator	Identificador de punto de recorrido / Waypoint identifier	Sobrevuelo / Fly Over	Curso / derrota Course / Track °MAG (°T)	Variación Magnética / Magnetic variation (°)	Distancia / Distance (NM)	Dirección del Viraje / Turn direction	Altitud / Altitude (FT)	Velocidad / Velocity (KTS)	VPA (°) / TCH (FT)	Especificación de Navegación / Navigation Specification
001	CF	CL620	Y	025 (033.1)	8	-	-	-	-	-	RNAV 1
002	TF	ELEGU	-	009 (017.1)	8	63.3	-	-	-	-	RNAV 1

## AVTAL-1A

Número de serie / Serial Number	Descriptor de trayectoria / Path terminator	Identificador de punto de recorrido / Waypoint identifier	Sobrevuelo / Fly Over	Curso / derrota Course / Track °MAG (°T)	Variación Magnética / Magnetic variation (°)	Distancia / Distance (NM)	Dirección del Viraje / Turn direction	Altitud / Altitude (FT)	Velocidad / Velocity (KTS)	VPA (°) / TCH (FT)	Especificación de Navegación / Navigation Specification
001	CF	CL620	Y	025 (033.1)	8	-	-	-	-	-	RNAV 1
002	CF	CL803	-	108 (116.1)	8	-	-	-	-	-	RNAV 1
003	TF	AVTAL	-	070 (078.2)	8	54.9	-	-	-	-	RNAV 1

LAS SALIDAS **ELEGU-1A** Y **AVTAL-1A** REQUIEREN UN GRADIENTE MÍNIMO DE ASCENSO DE **300 FT/NM (4.9%)** HASTA ALCANZAR **10000 FT.** (THE SID's **ELEGU-1A** AND **AVTAL-1A** REQUIRE A MINIMUM CLIMB GRADIENT OF **300 FT/NM (4.9%)** UNTIL CROSSING **10000 FT**)

## REGIMEN DE ASCENSO / RATE OF CLIMB

\*PDG: PENDIENTE DE DISEÑO DEL PROCEDIMIENTO / PROCEDURE DESIGN GRADIENT

*PDG VEL (GS) KTS	80	100	120	140	160	180	200
FT/MIN	400	500	600	700	800	900	1000

## MUVEN-1A

Número de serie / Serial Number	Descriptor de trayectoria / Path terminator	Identificador de punto de recorrido / Waypoint identifier	Sobrevuelo / Fly Over	Curso / derrota Course / Track °MAG (°T)	Variación Magnética / Magnetic variation (°)	Distancia / Distance (NM)	Dirección del Viraje / Turn direction	Altitud / Altitude (FT)	Velocidad / Velocity (KTS)	VPA (°) / TCH (FT)	Especificación de Navegación / Navigation Specification
001	CF	CL620	Y	025 (033.1)	8	-	-	-	-	-	RNAV 1
002	CF	CL604	-	138 (145.8)	8	-	-	-	-	-	RNAV 1
003	TF	CL605	-	138 (145.8)	8	8.3	-	-8000	-	-	RNAV 1
004	TF	OLEXU	-	138 (145.8)	8	3.4	-	-	-	-	RNAV 1
005	TF	CL819	-	114 (121.8)	8	14.9	-	-	-	-	RNAV 1
006	TF	MUVEN	-	114 (121.9)	8	10.1	-	+18000	-	-	RNAV 1

## IKBOR-1A

Número de serie / Serial Number	Descriptor de trayectoria / Path terminator	Identificador de punto de recorrido / Waypoint identifier	Sobrevuelo / Fly Over	Curso / derrota Course / Track °MAG (°T)	Variación Magnética / Magnetic variation (°)	Distancia / Distance (NM)	Dirección del Viraje / Turn direction	Altitud / Altitude (FT)	Velocidad / Velocity (KTS)	VPA (°) / TCH (FT)	Especificación de Navegación / Navigation Specification
001	CA	-	-	025 (033.1)	8	-	-	+3000	-	-	RNAV 1
002	DF	CL601	-	-	8	-	-	+7000	-	-	RNAV 1
003	TF	CL811	-	217 (224.9)	8	6.6	-	-	-	-	RNAV 1
004	TF	CL822	-	220 (227.5)	8	13.2	-	+14000	-	-	RNAV 1
005	TF	IKBOR	-	219 (227.4)	8	42	-	+FL200	-	-	RNAV 1

## ILAVI-1A

Número de serie / Serial Number	Descriptor de trayectoria / Path terminator	Identificador de punto de recorrido / Waypoint identifier	Sobrevuelo / Fly Over	Curso / derrota Course / Track "MAG" (°T)	Variación Magnética / Magnetic variation (°)	Distancia / Distance (NM)	Dirección del Viraje / Turn direction	Altitud / Altitude (FT)	Velocidad / Velocity (KTS)	VPA (°) / TCH (FT)	Especificación de Navegación / Navigation Specification
001	CA	-	-	025 (033.1)	8	-	-	+3000	-	-	RNAV 1
002	DF	CL601	-	-	8	-	-	+7000	-	-	RNAV 1
003	TF	CL811	-	217 (224.9)	8	6.6	-	-	-	-	RNAV 1
004	TF	CL608	-	250 (258.1)	8	14.3	-	-	-	-	RNAV 1
005	TF	ILAVI	-	250 (258.0)	8	40.2	-	+9000	-	-	RNAV 1

LAS SALIDAS **IKBOR-1A** Y **ILAVI-1A** REQUIEREN UN GRADIENTE MÍNIMO DE ASCENSO DE **300 FT/NM (4.9%)** HASTA ALCANZAR **10000 FT.** (THE SID's **IKBOR-1A** AND **ILAVI-1A** REQUIRE A MINIMUM CLIMB GRADIENT OF **300 FT/NM (4.9%)** UNTIL CROSSING **10000 FT**)

## REGIMEN DE ASCENSO / RATE OF CLIMB

\*PDG: PENDIENTE DE DISEÑO DEL PROCEDIMIENTO / PROCEDURE DESIGN GRADIENT

*PDG VEL (GS) KTS	80	100	120	140	160	180	200
FT/MIN	400	500	600	700	800	900	1000

## KIPAX-1A

Número de serie / Serial Number	Descriptor de trayectoria / Path terminator	Identificador de punto de recorrido / Waypoint identifier	Sobrevuelo / Fly Over	Curso / derrota Course / Track "MAG" (°T)	Variación Magnética / Magnetic variation (°)	Distancia / Distance (NM)	Dirección del Viraje / Turn direction	Altitud / Altitude (FT)	Velocidad / Velocity (KTS)	VPA (°) / TCH (FT)	Especificación de Navegación / Navigation Specification
001	CA	-	-	025 (033.1)	8	-	-	+3000	-	-	RNAV 1
002	DF	CL602	-	-	8	-	-	-	-	-	RNAV 1
003	TF	CL603	-	307 (314.9)	8	7.7	-	-11000	-	-	RNAV 1
004	TF	KIPAX	-	307 (314.8)	8	35.4	-	+FL200	-	-	RNAV 1

LA SALIDA **KIPAX-1A** REQUIERE UN GRADIENTE MÍNIMO DE ASCENSO DE **260 FT/NM (4.3%)** HASTA ALCANZAR **5000 FT.** (THE SID **KIPAX-1A** REQUIRE A MINIMUM CLIMB GRADIENT OF **260 FT/NM (4.3%)** UNTIL CROSSING **5000 FT**)

## REGIMEN DE ASCENSO / RATE OF CLIMB

\*PDG: PENDIENTE DE DISEÑO DEL PROCEDIMIENTO / PROCEDURE DESIGN GRADIENT

*PDG VEL (GS) KTS	80	100	120	140	160	180	200
FT/MIN	347	433	520	607	693	780	867

COORDENADAS DE LOS PUNTOS DE RECORRIDO  
WAYPOINT COORDINATES

Punto de recorrido / Waypoint	Coordenadas / Coordinates	Punto de recorrido / Waypoint	Coordenadas / Coordinates
AVTAL	25°00'03.0"N 106°13'14.8"W	CL819	24°24'48.4"N 106°51'23.7"W
CL601	24°44'58.1"N 107°39'35.0"W	CL822	24°31'20.9"N 107°55'20.8"W
CL602	25°02'16.2"N 107°35'59.6"W	ELEGU	25°52'20.7"N 107°03'45.7"W
CL603	25°07'41.2"N 107°41'58.6"W	IKBOR	24°02'45.6"N 108°29'10.7"W
CL604	24°42'25.0"N 107°12'28.9"W	ILAVI	24°28'46.3"N 108°43'08.9"W
CL605	24°35'29.4"N 107°07'20.5"W	KIPAX	25°32'39.8"N 108°09'44.5"W
CL608	24°37'17.4"N 108°00'04.3"W	MUVEN	24°19'27.7"N 106°42'01.1"W
CL620	24°51'42.3"N 107°24'21.6"W	OLEXU	24°32'41.3"N 107°05'16.0"W
CL803	24°48'59.2"N 107°12'22.5"W		
CL811	24°40'16.5"N 107°44'41.8"W		