

CARTA DE LLEGADA NORMALIZADA
VUELO POR INSTRUMENTOS
STANDARD ARRIVAL CHART
INSTRUMENT (STAR)

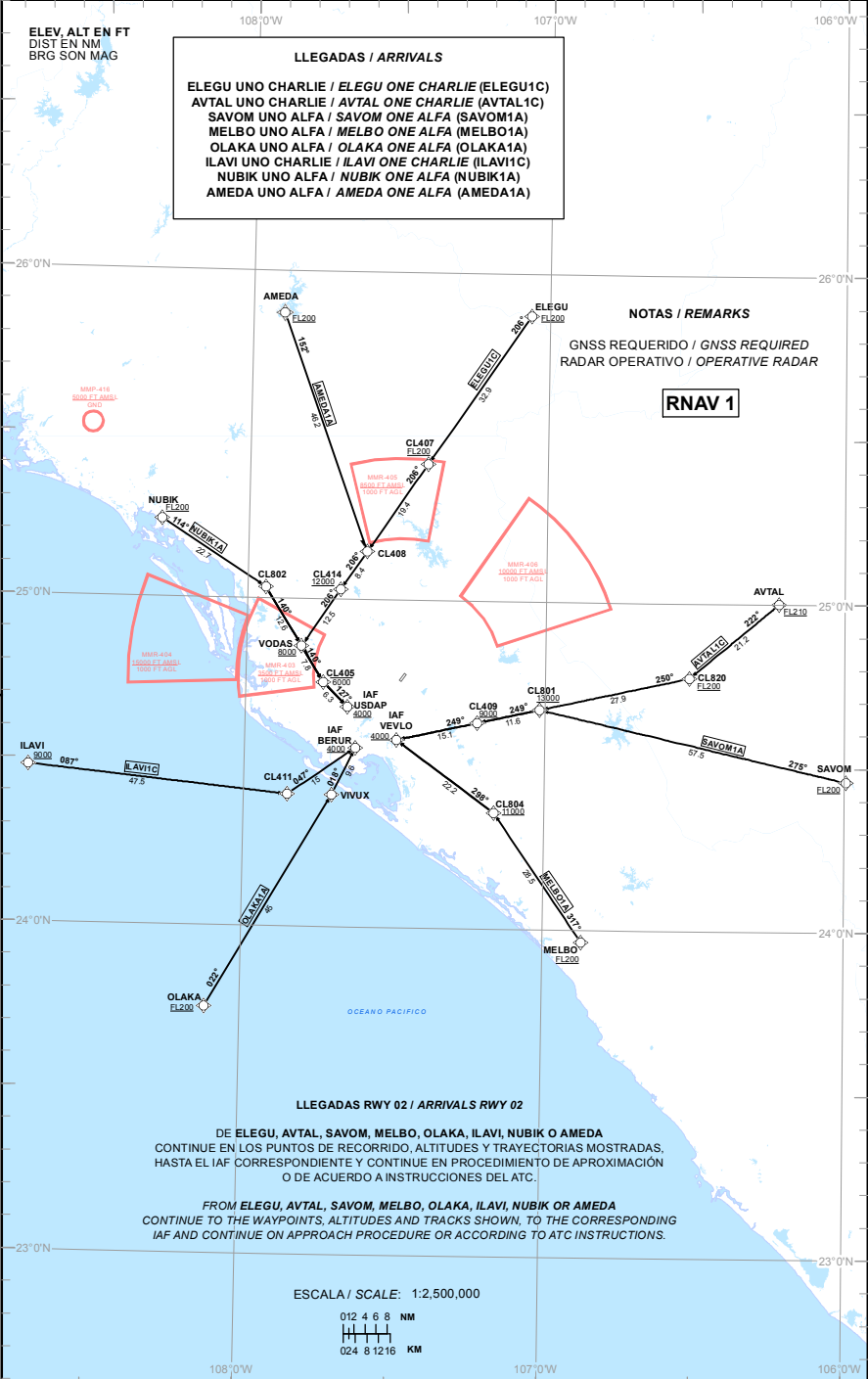
TWR 118.5
APP 119.75
ATIS 127.8

AD ELEV: 105 FT
VAR 8° E

CULIACAN
AEROPUERTO INTL / INTL AIRPORT
CULIACAN INTL

RNAV ARRIVAL RWY 02

TA: 18500 FT



CAMBIO: AMEDA1A.

TABLA DE CODIFICACIÓN DEL PROCEDIMIENTO DE LLEGADA POR INSTRUMENTOS RNAV PISTA 02
 RUNWAY 02 RNAV INSTRUMENT ARRIVAL PROCEDURE CODING TABLE

ELEGU-1C

Número de serie / Serial Number	Descriptor de trayectoria / Path terminator	Identificador de punto de recorrido / Waypoint identifier	Sobrevuelo / Fly Over	Curso / derrota Course / Track °MAG (°T)	Variación Magnética / Magnetic variation (°)	Distancia / Distance (NM)	Dirección del Viraje / Turn direction	Altitud / Altitude (FT)	Velocidad / Velocity (KTS)	VPA (°) / TCH (FT)	Especificación de Navegación / Navigation Specification
001	IF	ELEGU	-	-	8	-	-	+FL200	-	-	RNAV 1
002	TF	CL407	-	206 (214.2)	8	32.9	-	+FL200	-	-	RNAV 1
003	TF	CL408	-	206 (214.0)	8	19.4	-	-	-	-	RNAV 1
004	TF	CL414	-	206 (213.9)	8	8.4	-	+12000	-	-	RNAV 1
005	TF	VODAS	-	206 (213.9)	8	12.5	-	+8000	-	-	RNAV 1
006	TF	CL405	-	140 (148.0)	8	7.8	-	-6000	-	-	RNAV 1
007	TF	USDAP	-	127 (134.6)	8	6.3	-	+4000	-	-	RNAV 1

AVTAL-1C

Número de serie / Serial Number	Descriptor de trayectoria / Path terminator	Identificador de punto de recorrido / Waypoint identifier	Sobrevuelo / Fly Over	Curso / derrota Course / Track °MAG (°T)	Variación Magnética / Magnetic variation (°)	Distancia / Distance (NM)	Dirección del Viraje / Turn direction	Altitud / Altitude (FT)	Velocidad / Velocity (KTS)	VPA (°) / TCH (FT)	Especificación de Navegación / Navigation Specification
001	IF	AVTAL	-	-	8	-	-	+FL210	-	-	RNAV 1
002	TF	CL820	-	222 (230.0)	8	21.2	-	+FL200	-	-	RNAV 1
003	TF	CL801	-	250 (257.6)	8	27.9	-	+13000	-	-	RNAV 1
004	TF	CL409	-	249 (257.4)	8	11.6	-	+9000	-	-	RNAV 1
005	TF	VEVLO	-	249 (257.3)	8	15.1	-	+4000	-	-	RNAV 1

SAVOM-1A

Número de serie / Serial Number	Descriptor de trayectoria / Path terminator	Identificador de punto de recorrido / Waypoint identifier	Sobrevuelo / Fly Over	Curso / derrota Course / Track °MAG (°T)	Variación Magnética / Magnetic variation (°)	Distancia / Distance (NM)	Dirección del Viraje / Turn direction	Altitud / Altitude (FT)	Velocidad / Velocity (KTS)	VPA (°) / TCH (FT)	Especificación de Navegación / Navigation Specification
001	IF	SAVOM	-	-	8	-	-	+FL200	-	-	RNAV 1
002	TF	CL801	-	275 (283.0)	8	57.5	-	+13000	-	-	RNAV 1
003	TF	CL409	-	249 (257.4)	8	11.6	-	+9000	-	-	RNAV 1
004	TF	VEVLO	-	249 (257.3)	8	15.1	-	+4000	-	-	RNAV 1

MELBO-1A

Número de serie / Serial Number	Descriptor de trayectoria / Path terminator	Identificador de punto de recorrido / Waypoint identifier	Sobrevuelo / Fly Over	Curso / derrota Course / Track °MAG (°T)	Variación Magnética / Magnetic variation (°)	Distancia / Distance (NM)	Dirección del Viraje / Turn direction	Altitud / Altitude (FT)	Velocidad / Velocity (KTS)	VPA (°) / TCH (FT)	Especificación de Navegación / Navigation Specification
001	IF	MELBO	-	-	8	-	-	+FL200	-	-	RNAV 1
002	TF	CL804	-	317 (325.4)	8	28.5	-	+11000	-	-	RNAV 1
003	TF	VEVLO	-	298 (306.1)	8	22.2	-	+4000	-	-	RNAV 1

OLAKA-1A

Número de serie / Serial Number	Descriptor de trayectoria / Path terminator	Identificador de punto de recorrido / Waypoint identifier	Sobrevuelo / Fly Over	Curso / derrota Course / Track *MAG (*T)	Variación Magnética / Magnetic variation (°)	Distancia / Distance (NM)	Dirección del Viraje / Turn direction	Altitud / Altitude (FT)	Velocidad / Velocity (KTS)	VPA (°) / TCH (FT)	Especificación de Navegación / Navigation Specification
001	IF	OLAKA	-	-	8	-	-	+FL200	-	-	RNAV 1
002	TF	VIVUX	-	022 (029.9)	8	45	-	-	-	-	RNAV 1
003	TF	BERUR	-	018 (025.9)	8	9.6	-	+4000	-	-	RNAV 1

ILAVI-1C

Número de serie / Serial Number	Descriptor de trayectoria / Path terminator	Identificador de punto de recorrido / Waypoint identifier	Sobrevuelo / Fly Over	Curso / derrota Course / Track *MAG (*T)	Variación Magnética / Magnetic variation (°)	Distancia / Distance (NM)	Dirección del Viraje / Turn direction	Altitud / Altitude (FT)	Velocidad / Velocity (KTS)	VPA (°) / TCH (FT)	Especificación de Navegación / Navigation Specification
001	IF	ILAVI	-	-	8	-	-	+9000	-	-	RNAV 1
002	TF	CL411	-	087 (095.3)	8	47.5	-	-	-	-	RNAV 1
003	TF	BERUR	-	047 (054.9)	8	15	-	+4000	-	-	RNAV 1

NUBIK-1A

Número de serie / Serial Number	Descriptor de trayectoria / Path terminator	Identificador de punto de recorrido / Waypoint identifier	Sobrevuelo / Fly Over	Curso / derrota Course / Track *MAG (*T)	Variación Magnética / Magnetic variation (°)	Distancia / Distance (NM)	Dirección del Viraje / Turn direction	Altitud / Altitude (FT)	Velocidad / Velocity (KTS)	VPA (°) / TCH (FT)	Especificación de Navegación / Navigation Specification
001	IF	NUBIK	-	-	8	-	-	+FL200	-	-	RNAV 1
002	TF	CL802	-	114 (122.3)	8	22.7	-	-	-	-	RNAV 1
003	TF	VODAS	-	140 (147.9)	8	12.6	-	+8000	-	-	RNAV 1
004	TF	CL405	-	140 (148.0)	8	7.8	-	-6000	-	-	RNAV 1
005	TF	USDAP	-	127 (134.6)	8	6.3	-	+4000	-	-	RNAV 1

AMEDA-1A

Número de serie / Serial Number	Descriptor de trayectoria / Path terminator	Identificador de punto de recorrido / Waypoint identifier	Sobrevuelo / Fly Over	Curso / derrota Course / Track *MAG (*T)	Variación Magnética / Magnetic variation (°)	Distancia / Distance (NM)	Dirección del Viraje / Turn direction	Altitud / Altitude (FT)	Velocidad / Velocity (KTS)	VPA (°) / TCH (FT)	Especificación de Navegación / Navigation Specification
001	IF	AMEDA	-	-	8	-	-	+FL200	-	-	RNAV 1
002	TF	CL408	-	152 (159.9)	8	46.2	-	-	-	-	RNAV 1
003	TF	CL414	-	206 (213.9)	8	8.4	-	+12000	-	-	RNAV 1
004	TF	VODAS	-	206 (213.9)	8	12.5	-	+8000	-	-	RNAV 1
005	TF	CL405	-	140 (148.0)	8	7.8	-	-6000	-	-	RNAV 1
006	TF	USDAP	-	127 (134.6)	8	6.3	-	+4000	-	-	RNAV 1

COORDENADAS DE LOS PUNTOS DE RECORRIDO
WAYPOINT COORDINATES

Punto de recorrido / Waypoint	Coordenadas / Coordinates	Punto de recorrido / Waypoint	Coordenadas / Coordinates
AVTAL	25°00'03.0"N 106°13'14.8"W	ELEGU	25°52'20.7"N 107°03'45.7"W
BERUR	24°32'49.0"N 107°37'50.4"W	ILAVI	24°28'46.3"N 108°43'08.9"W
CL405	24°44'44.8"N 107°44'30.2"W	AMEDA	25°52'18.6"N 107°53'37.8"W
CL407	25°24'58.6"N 107°24'10.9"W	MELBO	23°57'49.0"N 106°52'13.2"W
CL408	25°08'48.9"N 107°36'09.1"W	NUBIK	25°14'15.4"N 108°17'31.7"W
CL409	24°37'43.8"N 107°13'31.9"W	OLAKA	23°45'05.5"N 108°07'01.0"W
CL411	24°24'10.9"N 107°51'17.4"W	SAVOM	24°27'30.5"N 105°59'35.5"W
CL414	25°01'47.4"N 107°41'20.1"W	USDAP	24°40'18.7"N 107°39'34.5"W
CL801	24°40'17.2"N 107°01'03.9"W	VEVLO	24°34'23.9"N 107°29'38.6"W
CL802	25°02'01.8"N 107°56'22.1"W	VIVUX	24°24'10.9"N 107°42'25.0"W
CL804	24°21'18.6"N 107°09'57.3"W	VODAS	24°51'20.4"N 107°49'01.3"W
CL820	24°46'21.1"N 106°31'06.3"W		