

CARTA DE LLEGADA NORMALIZADA  
VUELO POR INSTRUMENTOS  
STANDARD ARRIVAL CHART  
INSTRUMENT (STAR)

TWR 118.5  
APP 119.75  
ATIS 127.8

AD ELEV: 105 FT  
VAR 8° E

CULIACAN  
AEROPUERTO INTL / INTL AIRPORT  
CULIACAN INTL

RNAV ARRIVAL RWY 20

TA: 18500 FT

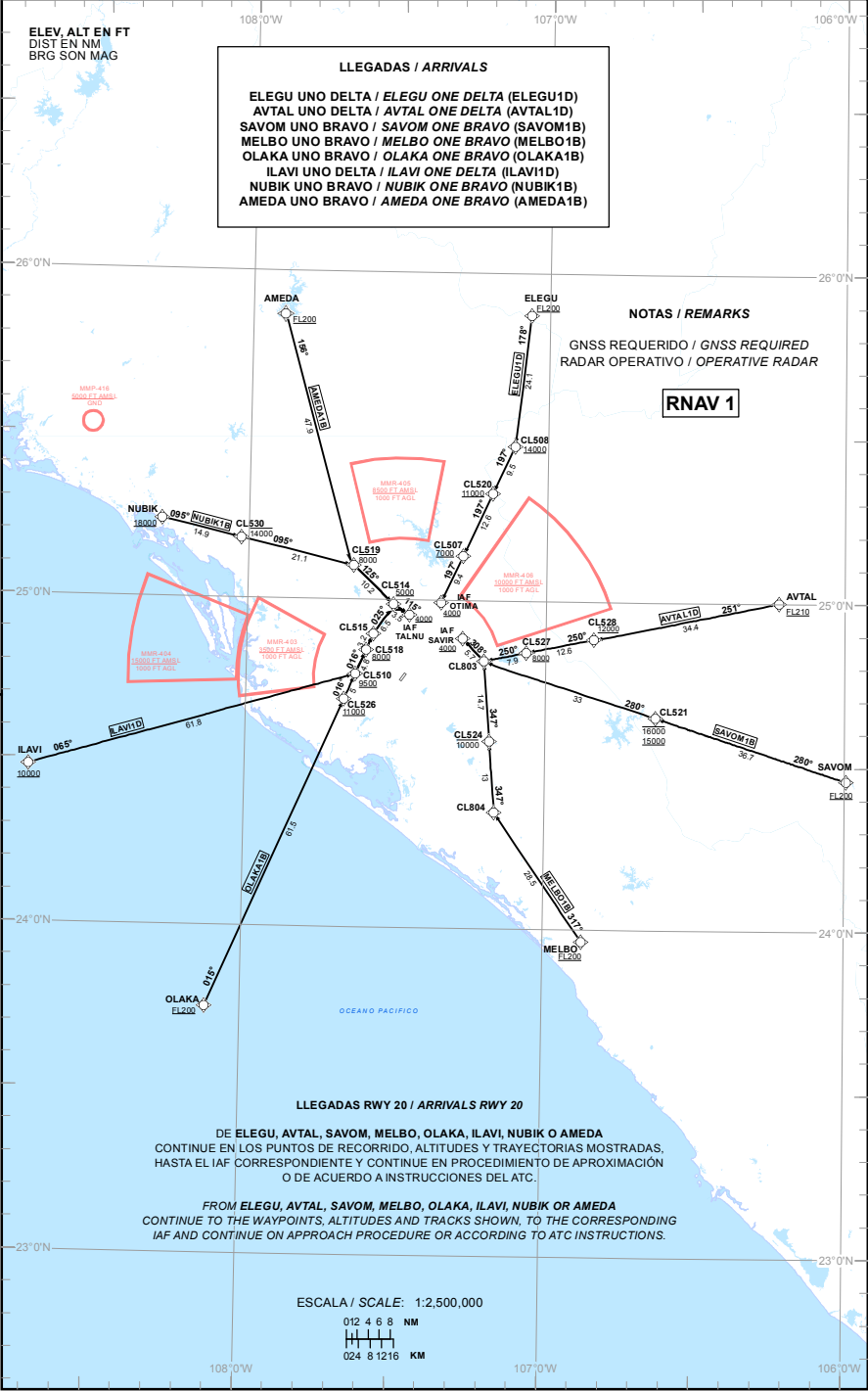


TABLA DE CODIFICACIÓN DEL PROCEDIMIENTO DE LLEGADA POR INSTRUMENTOS RNAV PISTA 20  
 RUNWAY 20 RNAV INSTRUMENT ARRIVAL PROCEDURE CODING TABLE

## ELEGU-1D

Número de serie / Serial Number	Descriptor de trayectoria / Path terminator	Identificador de punto de recorrido / Waypoint identifier	Sobrevuelo / Fly Over	Curso / derrota Course / Track *MAG (*T)	Variación Magnética / Magnetic variation (°)	Distancia / Distance (NM)	Dirección del Viraje / Turn direction	Altitud / Altitude (FT)	Velocidad / Velocity (KTS)	VPA (°) / TCH (FT)	Especificación de Navegación / Navigation Specification
001	IF	ELEGU	-	-	8	-	-	+FL200	-	-	RNAV 1
002	TF	CL508	-	178 (186.4)	8	24.1	-	+14000	-	-	RNAV 1
003	TF	CL520	-	197 (204.6)	8	9.5	-	+11000	-	-	RNAV 1
004	TF	CL507	-	197 (204.6)	8	12.6	-	+7000	-	-	RNAV 1
005	TF	OTIMA	-	197 (204.5)	8	9.4	-	+4000	-	-	RNAV 1

## AVTAL-1D

Número de serie / Serial Number	Descriptor de trayectoria / Path terminator	Identificador de punto de recorrido / Waypoint identifier	Sobrevuelo / Fly Over	Curso / derrota Course / Track *MAG (*T)	Variación Magnética / Magnetic variation (°)	Distancia / Distance (NM)	Dirección del Viraje / Turn direction	Altitud / Altitude (FT)	Velocidad / Velocity (KTS)	VPA (°) / TCH (FT)	Especificación de Navegación / Navigation Specification
001	IF	AVTAL	-	-	8	-	-	+FL210	-	-	RNAV 1
002	TF	CL528	-	251 (258.6)	8	34.4	-	+12000	-	-	RNAV 1
003	TF	CL527	-	250 (258.4)	8	12.6	-	+8000	-	-	RNAV 1
004	TF	CL803	-	250 (258.3)	8	7.9	-	-	-	-	RNAV 1
005	TF	SAVIR	-	308 (315.9)	8	5.7	-	+4000	-	-	RNAV 1

## SAVOM-1B

Número de serie / Serial Number	Descriptor de trayectoria / Path terminator	Identificador de punto de recorrido / Waypoint identifier	Sobrevuelo / Fly Over	Curso / derrota Course / Track *MAG (*T)	Variación Magnética / Magnetic variation (°)	Distancia / Distance (NM)	Dirección del Viraje / Turn direction	Altitud / Altitude (FT)	Velocidad / Velocity (KTS)	VPA (°) / TCH (FT)	Especificación de Navegación / Navigation Specification
001	IF	SAVOM	-	-	8	-	-	+FL200	-	-	RNAV 1
002	TF	CL521	-	280 (288.2)	8	36.7	-	16000; 15000	-	-	RNAV 1
003	TF	CL803	-	280 (287.9)	8	33	-	-	-	-	RNAV 1
004	TF	SAVIR	-	308 (315.9)	8	5.7	-	+4000	-	-	RNAV 1

## MELBO-1B

Número de serie / Serial Number	Descriptor de trayectoria / Path terminator	Identificador de punto de recorrido / Waypoint identifier	Sobrevuelo / Fly Over	Curso / derrota Course / Track *MAG (*T)	Variación Magnética / Magnetic variation (°)	Distancia / Distance (NM)	Dirección del Viraje / Turn direction	Altitud / Altitude (FT)	Velocidad / Velocity (KTS)	VPA (°) / TCH (FT)	Especificación de Navegación / Navigation Specification
001	IF	MELBO	-	-	8	-	-	+FL200	-	-	RNAV 1
002	TF	CL804	-	317 (325.4)	8	28.5	-	-	-	-	RNAV 1
003	TF	CL524	-	347 (355.4)	8	13	-	-10000	-	-	RNAV 1
004	TF	CL803	-	347 (355.4)	8	14.7	-	-	-	-	RNAV 1
005	TF	SAVIR	-	308 (315.9)	8	5.7	-	+4000	-	-	RNAV 1

## OLAKA-1B

Número de serie / Serial Number	Descriptor de trayectoria / Path terminator	Identificador de punto de recorrido / Waypoint identifier	Sobrevuelo / Fly Over	Curso / derrota Course / Track *MAG (°T)	Variación Magnética / Magnetic variation (°)	Distancia / Distance (NM)	Dirección del Viraje / Turn direction	Altitud / Altitude (FT)	Velocidad / Velocity (KTS)	VPA (°) / TCH (FT)	Especificación de Navegación / Navigation Specification
001	IF	OLAKA	-	-	8	-	-	+FL200	-	-	RNAV 1
002	TF	CL526	-	015 (023.3)	8	61.5	-	+11000	-	-	RNAV 1
003	TF	CL510	-	016 (023.5)	8	5	-	+9500	-	-	RNAV 1
004	TF	CL518	-	016 (023.5)	8	4.8	-	+8000	-	-	RNAV 1
005	TF	CL515	-	016 (023.5)	8	3.2	-	-	-	-	RNAV 1
006	TF	CL514	-	025 (033.1)	8	6.5	-	+5000	-	-	RNAV 1
007	TF	TALNU	-	115 (123.1)	8	3.5	-	+4000	-	-	RNAV 1

## ILAVI-1D

Número de serie / Serial Number	Descriptor de trayectoria / Path terminator	Identificador de punto de recorrido / Waypoint identifier	Sobrevuelo / Fly Over	Curso / derrota Course / Track *MAG (°T)	Variación Magnética / Magnetic variation (°)	Distancia / Distance (NM)	Dirección del Viraje / Turn direction	Altitud / Altitude (FT)	Velocidad / Velocity (KTS)	VPA (°) / TCH (FT)	Especificación de Navegación / Navigation Specification
001	IF	ILAVI	-	-	8	-	-	+10000	-	-	RNAV 1
002	TF	CL510	-	065 (073.3)	8	61.8	-	+9500	-	-	RNAV 1
003	TF	CL518	-	016 (023.5)	8	4.8	-	+8000	-	-	RNAV 1
004	TF	CL515	-	016 (023.5)	8	3.2	-	-	-	-	RNAV 1
005	TF	CL514	-	025 (033.1)	8	6.5	-	+5000	-	-	RNAV 1
006	TF	TALNU	-	115 (123.1)	8	3.5	-	+4000	-	-	RNAV 1

## NUBIK-1B

Número de serie / Serial Number	Descriptor de trayectoria / Path terminator	Identificador de punto de recorrido / Waypoint identifier	Sobrevuelo / Fly Over	Curso / derrota Course / Track *MAG (°T)	Variación Magnética / Magnetic variation (°)	Distancia / Distance (NM)	Dirección del Viraje / Turn direction	Altitud / Altitude (FT)	Velocidad / Velocity (KTS)	VPA (°) / TCH (FT)	Especificación de Navegación / Navigation Specification
001	IF	NUBIK	-	-	8	-	-	+18000	-	-	RNAV 1
002	TF	CL530	-	095 (102.8)	8	14.9	-	-14000	-	-	RNAV 1
003	TF	CL519	-	095 (102.9)	8	21.1	-	-8000	-	-	RNAV 1
004	TF	CL514	-	125 (133.4)	8	10.2	-	+5000	-	-	RNAV 1
005	TF	TALNU	-	115 (123.1)	8	3.5	-	+4000	-	-	RNAV 1

## AMEDA-1B

Número de serie / Serial Number	Descriptor de trayectoria / Path terminator	Identificador de punto de recorrido / Waypoint identifier	Sobrevuelo / Fly Over	Curso / derrota Course / Track *MAG (°T)	Variación Magnética / Magnetic variation (°)	Distancia / Distance (NM)	Dirección del Viraje / Turn direction	Altitud / Altitude (FT)	Velocidad / Velocity (KTS)	VPA (°) / TCH (FT)	Especificación de Navegación / Navigation Specification
001	IF	AMEDA	-	-	8	-	-	+FL200	-	-	RNAV 1
002	TF	CL519	-	156 (163.7)	8	47.9	-	-8000	-	-	RNAV 1
003	TF	CL514	-	125 (133.4)	8	10.2	-	+5000	-	-	RNAV 1
004	TF	TALNU	-	115 (123.1)	8	3.5	-	+4000	-	-	RNAV 1

COORDENADAS DE LOS PUNTOS DE RECORRIDO  
WAYPOINT COORDINATES

Punto de recorrido / Waypoint	Coordenadas / Coordinates	Punto de recorrido / Waypoint	Coordenadas / Coordinates
AMEDA	25°52'18.6"N 107°53'37.8"W	CL528	24°53'09.2"N 106°50'22.3"W
AVTAL	25°00'03.0"N 106°13'14.8"W	CL530	25°10'56.7"N 108°01'31.2"W
CL507	25°08'09.7"N 107°16'50.8"W	CL803	24°48'59.2"N 107°12'22.5"W
CL508	25°28'19.4"N 107°06'42.5"W	CL804	24°21'18.6"N 107°09'57.3"W
CL510	24°46'20.3"N 107°38'08.1"W	CL821	24°08'58.4"N 106°51'31.0"W
CL514	24°59'11.3"N 107°30'41.8"W	ELEGU	25°52'20.7"N 107°03'45.7"W
CL515	24°53'41.9"N 107°34'37.7"W	ILAVI	24°28'46.3"N 108°43'08.9"W
CL518	24°50'45.2"N 107°36'01.9"W	MELBO	23°57'49.0"N 106°52'13.2"W
CL519	25°06'11.8"N 107°38'49.4"W	NUBIK	25°14'15.4"N 108°17'31.7"W
CL520	25°19'39.5"N 107°11'04.4"W	OLAKA	23°45'05.5"N 108°07'01.0"W
CL521	24°38'53.3"N 106°37'51.4"W	OTIMA	24°59'35.0"N 107°21'08.5"W
CL524	24°34'18.6"N 107°11'05.4"W	SAVIR	24°53'04.4"N 107°16'42.8"W
CL526	24°41'41.9"N 107°40'20.4"W	SAVOM	24°27'30.5"N 105°59'35.5"W
CL527	24°50'35.7"N 107°03'54.9"W	TALNU	24°57'16.2"N 107°27'28.2"W