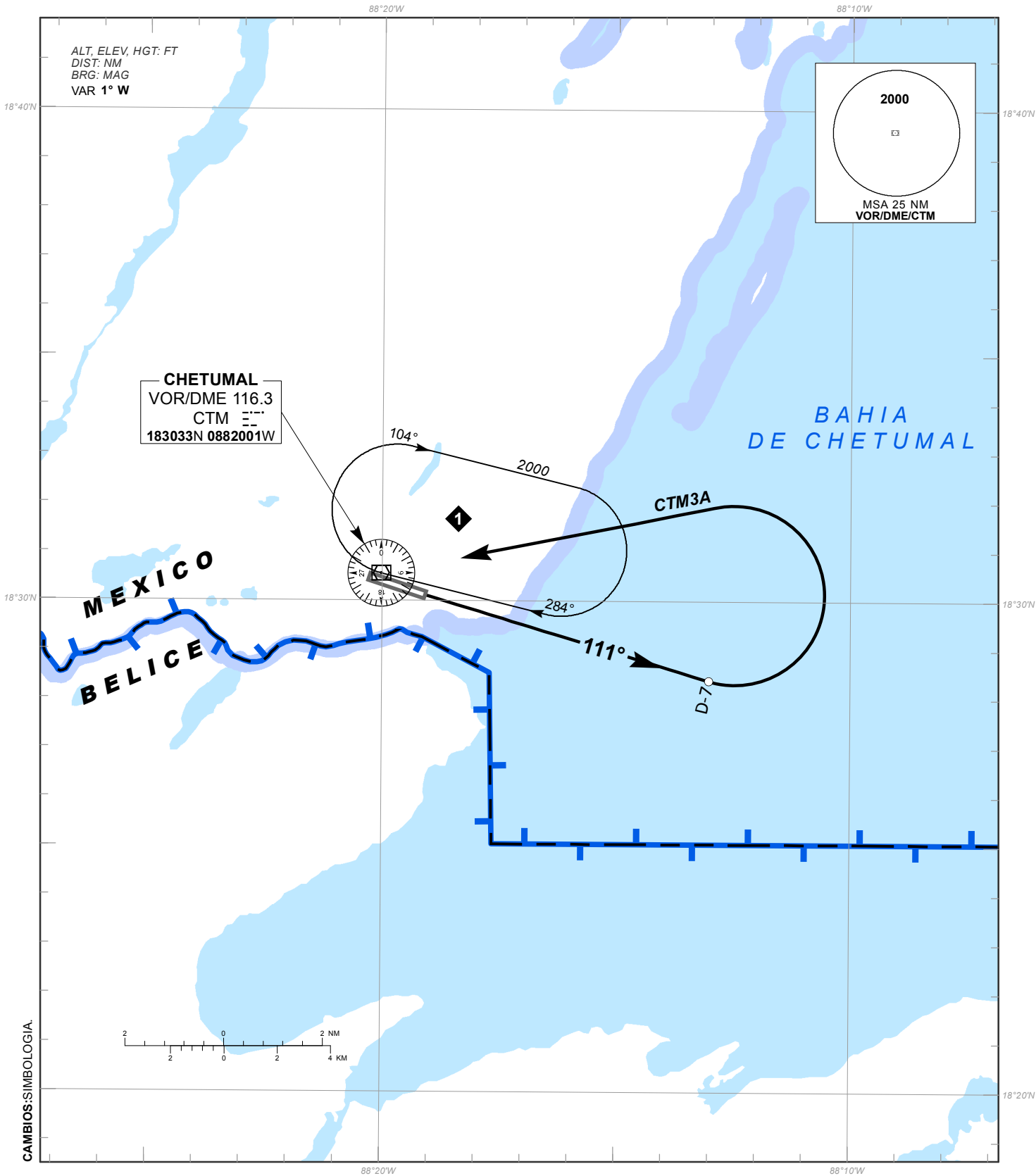


CARTA DE SALIDA NORMALIZADA -
VUELO POR INSTRUMENTOS (SID)
STANDARD DEPARTURE CHART - INSTRUMENT (SID)

CHETUMAL / CHETUMAL INTL (MMCM)
RWY10
CTM3A

TA 18500	TWR 118.8	AD ELEV 39 FT
RMK: -		



SALIDA PISTA 10:**DEPARTURE RWY 10:****SALIDA: CHETUMAL TRES ALFA (CTM3A)****DEPARTURE: CHETUMAL THREE (CTM3A)
ALFA**

ASCIENDA POR RADIAL 111° HASTA D-7 (EN CASO DE FALLA DEL DME HASTA ALCANZAR 1400 FT) EFECTUE VIRAJE DE GOTA A LA IZQUIERDA DENTRO DE 10 NM HACIA EL VOR/DME/CTM Y ABANDONELO DE ACUERDO CON LA (1) ALTITUD MINIMA DE LA RUTA ASIGNADA O INSTRUCCIONES DEL ATC

CLIMB VIA CTM R-111° TO D-7 CTM (OR 1400 FT IN CASE OF DME FAILURE) THEN TURN LEFT WITHIN 10 NM TO VOR/DME/CTM AND CROSS IT ACCORDING TO THE (1) MINIMUM CROSSING ALTITUDE OR ATC INSTRUCTIONS

ESTA SALIDA REQUIERE UN GRADIENTE MINIMO DE ASCENSO DE 230 FT/NM HASTA ALCANZAR 1000 FT

THIS SID REQUIRES MINIMUM CLIMB GRADIENT OF 230 FT/NM UNTIL CROSSING 1000 FT

REGIMEN DE ASCENSO/ CLIMB REGIME***PDG: PENDIENTE DE DISEÑO DEL PROCEDIMIENTO / PROCEDURE DESIGN GRADIENT**

*PDG VEL (GS) KTS	80	100	120	140	160	180	200
3.78% (FT/MIN)	307	383	460	537	613	690	767

(1) ALTITUD MINIMA PARA ABANDONAR EL VOR/DME/CTM:

(1) MINIMUM CROSSING ALTITUDE AT VOR/DME/CTM:

2000 FT PARA TODAS LAS RUTAS / FOR ALL ROUTES