

AD 2.1 INDICADOR DE LUGAR -.
NOMBRE DEL AERÓDROMO

MMCM - CHETUMAL
AEROPUERTO INTERNACIONAL

MMCM AD 2.2 - DATOS GEOGRÁFICOS Y ADMINISTRATIVOS DEL AERÓDROMO

1	Coordenadas del ARP y emplazamiento en el AD:	183019.18N 0881944.54W al centro de la pista.
2	Dirección y distancia desde la ciudad:	4 KM al W
3	Elevación/temperatura de referencia:	12 M (39 FT) / 35° C
4	Ondulación Geoidal en AD PSN ELEV:	NIL
5	Variación magnética/Cambio anual:	1° W 2021 /
6	Administración: Dirección: Teléfono: Fax: Telex:	Aeropuertos y Servicios Auxiliares (ASA)
7	Tipo de tránsito permitido:	IFR / VFR
8	Observaciones:	NIL

MMCM AD 2.3 - HORAS DE FUNCIONAMIENTO

1	AD:	1200/2400
2	Aduanas e inmigración:	1200/2400
3	Dependencias de Sanidad:	1200/2400
4	Oficina de notificación AIS:	NIL
5	Oficina de notificación ATS (ARO):	NIL
6	Oficina de notificación MET:	NIL
7	ATS:	1200/2400
8	Abastecimiento de combustible:	1200/2400
9	Servicios de escala:	NIL
10	Seguridad:	H24
11	Descongelamiento:	NIL
12	Observaciones:	Las extensiones de servicios fuera del horario de operación ordinario, serán autorizadas de acuerdo a lo establecido en el Reglamento de la Ley de Aeropuertos Artículo 91.

MMCM AD 2.4 – SERVICIOS E INSTALACIONES PARA CARGA Y MANTENIMIENTO

1	Instalaciones de manipulación de la carga:	NIL
2	Tipos de combustible/lubricante:	AVGAS 100/130 / TURBOSINA JET A-1
3	Instalaciones/capacidad de abastecimiento:	JET A-1 Camión cisterna 650 L/MIN 100/130 Camión cisterna 300 L/MIN
4	Instalaciones de descongelamiento:	NIL
5	Espacio de hangar para aeronaves visitantes:	NIL
6	Instalaciones para reparación de aeronaves visitantes:	NIL
7	Observaciones:	NIL
4	Instalaciones de descongelamiento:	NIL

MMCM AD 2.5 – INSTALACIONES Y SERVICIOS PARA PASAJEROS

1	Hoteles:	En la ciudad
2	Restaurantes:	Sí
3	Transporte:	Taxis
4	Instalaciones y servicios médicos:	Clínicas y Hospitales en la ciudad
5	Oficinas Bancarias y de correos:	NIL
6	Oficina de turismo:	NIL
7	Observaciones:	NIL

MMCM AD 2.6 – SERVICIOS DE SALVAMENTO Y EXTINCIÓN DE INCENDIOS

1	Categoría del AD para la extinción de incendios:	5
2	Equipo de salvamento:	Una unidad de extinción de incendios, una unidad doble agente, una unidad de rescate, 2 cisternas de apoyo, una ambulancia.
3	Capacidad para retirar aeronaves inutilizadas:	NIL
4	Observaciones:	NIL

MMCM AD 2.7 - DISPONIBILIDAD SEGUN LA ESTACION DEL AÑO - REMOCIÓN DE OBSTÁCULOS EN LA SUPERFICIE

1	Tipos de equipo de limpieza:	Una barredora
2	Prioridades de limpieza:	Áreas operativas en general
3	Observaciones:	Se aplica mantenimiento periódico a las franjas de seguridad.

MMCM AD 2.8 - DATOS SOBRE PLATAFORMAS, CALLES DE RODAJE Y EMPLAZAMIENTOS/POSICIONES DE VERIFICACIÓN DE EQUIPO

1	Superficie y resistencia de la plataforma:	Plataforma Comercial: Concreto asfáltico / PCN: 53/F/A/X/T Plataforma General: Concreto asfáltico / PCN: 44/F/A/X/T
2	Anchura, superficie y resistencia de las calles de rodaje	TWY A: 23 M / Pavimento asfáltico / PCN: 57 F/A/X/T
3	Emplazamiento y elevación ACL:	NIL
4	Puntos de verificación VOR/INS:	NIL
5	Observaciones:	NIL

MMCM AD 2.9 - SISTEMA DE GUÍA Y CONTROL DEL MOVIMIENTO EN LA SUPERFICIE Y SEÑALES

1	Uso de signos ID en los puestos de aeronaves Líneas de guía TWY y sistemas de guía visual de atraque y estacionamiento de los puestos de aeronaves	Tableros con indicaciones de guía a las entradas de la pista, aproximaciones a los apartaderos de espera y en las intersecciones.
2	Señales y LGT de RWY y TWY:	De borde y de eje
3	Barras de parada:	No
4	Observaciones:	NIL

MMCM AD 2.10 - OBSTÁCULOS DEL AERÓDROMO

En Área de la Trayectoria de Despegue 1.2%

En Área de la Trayectoria de Despegue 1.2%						
ID del OBST/designación <i>OBST ID / Designation</i>	Tipo de OBST <i>OBST type</i>	Posición del OBST <i>OBST position</i>		Altitud (M)	Señales / tipo, color Markings / Type, color	Observaciones Remarks
a	b	c		d	e	f
Plano de Obstáculos de Aeródromo -Tipo A (Limitaciones de Utilización) RWY 10						
MMCMA001	POSTE	183004.92N	0881908.80W	19.5	NIL	NIL
MMCMA002	ÁRBOL	183008.56N	0881859.56W	25.0	NIL	NIL
MMCMA003	ÁRBOL	183008.22N	0881859.18W	25.5	NIL	NIL
MMCMA004	ÁRBOL	182957.94N	0881849.26W	31.0	NIL	NIL
MMCMA005	ÁRBOL	183005.32N	0881838.50W	35.0	NIL	NIL
MMCMA006	ANTENA	182953.25N	0881815.12W	58.5	NIL	NIL
Plano de Obstáculos de Aeródromo -Tipo A (Limitaciones de Utilización) RWY 28						
MMCMA1001	ÁRBOL	183030.15N	0882029.18W	24.0	NIL	NIL
MMCMA1002	ÁRBOL	183036.14N	0882029.84W	28.5	NIL	NIL
MMCMA1003	ÁRBOL	183030.47N	0882031.99W	30.5	NIL	NIL

En Superficies Limitadoras de Obstáculos / In Obstacle Limitation Surfaces

ID del OBST/designación <i>OBST ID / Designation</i>	Tipo de OBST <i>OBST type</i>	Posición del OBST <i>OBST position</i>		Altitud (M)	Señales / tipo, color Markings / Type, color	Observaciones Remarks
a	b	c		d	e	f
MMCMB001	EDIFICIO	183017.99N	0882005.96W	34		Transición
MMCMB002	ÁRBOL	183023.76N	0882010.66W	15.5		Transición
MMCMB003	ANTENA	183019.36N	0882013.25W	39		Transición
MMCMB004	ANTENA	183019.43N	0882014.94W	45.5		Transición
MMCMB005	ÁRBOL	183025.51N	0882014.34W	19		Transición
MMCMB006	ÁRBOL	183023.04N	0882015.38W	28		Transición
MMCMB007	ÁRBOL	183023.95N	0882017.88W	29		Transición
MMCMB008	ÁRBOL	183025.79N	0882016.26W	22.5		APP THR 10
MMCMB009	ÁRBOL	183026.13N	0882017.03W	22.5		APP THR 10
MMCMB010	ÁRBOL	183026.58N	0882017.79W	21.5		APP THR 10
MMCMB011	ÁRBOL	183029.52N	0882007.08W	16.5		Transición
MMCMB012	ÁRBOL	183031.23N	0882007.99W	28		Transición
MMCMB013	ÁRBOL	183031.77N	0882009.28W	27.5		Transición
MMCMB014	ÁRBOL	183031.84N	0882010.21W	27.5		Transición
MMCMB015	ÁRBOL	183032.17N	0882010.66W	27.5		Transición
MMCMB016	ÁRBOL	183030.16N	0882008.82W	19		Transición

En Superficies Limitadoras de Obstáculos / In Obstacle Limitation Surfaces						
ID del OBST/designación OBST ID / Designation	Tipo de OBST OBST type	Posición del OBST OBST position		Altitud (M)	Señales / tipo, color Markings / Type, color	Observaciones Remarks
a	b	c		d	e	f
MMCMB017	ÁRBOL	183030.64N	0882010.28W	21.5		Transición
MMCMB018	ÁRBOL	183030.76N	0882011.35W	21.5		Transición
MMCMB019	ÁRBOL	183030.86N	0882012.84W	20		Transición
MMCMB020	ÁRBOL	183027.64N	0882020.86W	22.5		APP THR 10
MMCMB021	ÁRBOL	183027.48N	0882021.17W	23		APP THR 10
MMCMB022	ÁRBOL	183027.37N	0882021.44W	23		APP THR 10
MMCMB023	ÁRBOL	183027.1N	0882021.67W	24		APP THR 10
MMCMB024	ÁRBOL	183027.83N	0882022.46W	24		APP THR 10
MMCMB025	ÁRBOL	183028.07N	0882022.95W	23.5		APP THR 10
MMCMB026	ÁRBOL	183028.14N	0882023.89W	25.5		APP THR 10
MMCMB027	ÁRBOL	183028.84N	0882025.08W	23.5		APP THR 10
MMCMB028	ÁRBOL	183029.3N	0882027.4W	26.5		APP THR 10
MMCMB029	ÁRBOL	183034.45N	0882024.19W	24.5		APP THR 10
MMCMB030	ÁRBOL	183034.01N	0882022.61W	24		APP THR 10
MMCMB031	ÁRBOL	183033.96N	0882021.96W	25.5		APP THR 10
MMCMB032	ÁRBOL	183033.75N	0882021.21W	23		APP THR 10
MMCMB033	ÁRBOL	183033.19N	0882019.68W	23.5		APP THR 10
MMCMB034	ÁRBOL	183034.75N	0882016.12W	30.5		Transición
MMCMB035	ÁRBOL	183027.54N	0882024.7W	27		APP THR 10
MMCMB036	ÁRBOL	183029.58N	0882026.77W	24.5		APP THR 10
MMCMB037	ÁRBOL	183029.34N	0882027.34W	26.5		APP THR 10
MMCMB038	ÁRBOL	183030.15N	0882029.18W	24		APP THR 10
MMCMB039	ÁRBOL	183030.09N	0882030.25W	27		APP THR 10
MMCMB040	ÁRBOL	183030.47N	0882031.99W	30.5		APP THR 10
MMCMB041	ÁRBOL	183031.27N	0882032.89W	30		APP THR 10 DEP THR 28
MMCMB042	ÁRBOL	183031.85N	0882034.45W	29		APP THR 10 DEP THR 28
MMCMB043	ÁRBOL	183032.3N	0882037.86W	29		APP THR 10 DEP THR 28
MMCMB044	ÁRBOL	183033.11N	0882037.85W	27		APP THR 10 DEP THR 28
MMCMB045	ÁRBOL	183033.79N	0882038.44W	25.5		DEP THR 28
MMCMB046	ÁRBOL	183034.63N	0882041.5W	28		DEP THR 28
MMCMB047	ÁRBOL	183035.49N	0882042.04W	27		DEP THR 28
MMCMB048	ÁRBOL	183035.91N	0882041.12W	25.5		DEP THR 28
MMCMB049	ÁRBOL	183036.66N	0882041.22W	26.5		DEP THR 28
MMCMB050	ÁRBOL	183037.47N	0882040.66W	26.5		DEP THR 28
MMCMB051	ÁRBOL	183038N	0882040.24W	26.5		DEP THR 28
MMCMB052	ÁRBOL	183038.31N	0882038.85W	27.5		DEP THR 28
MMCMB053	ÁRBOL	183037.9N	0882037.5W	26		DEP THR 28
MMCMB054	ÁRBOL	183037.57N	0882036.12W	25		DEP THR 28
MMCMB055	ÁRBOL	183038.39N	0882036.28W	27		APP THR 10 DEP THR 28
MMCMB056	ÁRBOL	183039.36N	0882036.28W	27		APP THR 10
MMCMB057	ÁRBOL	183037.64N	0882033.25W	27		APP THR 10 DEP THR 28
MMCMB058	ÁRBOL	183036.41N	0882030.66W	27		APP THR 10 DEP THR 28
MMCMB059	ÁRBOL	183036.14N	0882029.84W	28.5		APP THR 10 DEP THR 28
MMCMB060	ÁRBOL	183036.29N	0882028.93W	28		APP THR 10
MMCMB061	ÁRBOL	183035.78N	0882027.72W	27		APP THR 10
MMCMB062	ÁRBOL	183035.72N	0882026.74W	25		APP THR 10
MMCMB063	ÁRBOL	183035.49N	0882026W	25.5		APP THR 10

En Superficies Limitadoras de Obstáculos / In Obstacle Limitation Surfaces						
ID del OBST/designación OBST ID / Designation	Tipo de OBST OBST type	Posición del OBST OBST position		Altitud (M)	Señales / tipo, color Markings / Type, color	Observaciones Remarks
a	b	c		d	e	f
MMCMB064	ÁRBOL	183035.59N	0882024.9W	24.5		APP THR 10
MMCMB065	ÁRBOL	183013.83N	0881903.83W	28.5		Transición
MMCMB066	ÁRBOL	183014.42N	0881902.93W	25		Transición
MMCMB067	ANTENA	183013.51N	0881852.97W	41.5		Transición
MMCMB068	ÁRBOL	183008.79N	0881859.18W	24.5		APP THR 28 DEP THR 10
MMCMB069	ÁRBOL	183008.56N	0881859.56W	25		APP THR 28 DEP THR 10
MMCMB070	ÁRBOL	183008.22N	0881859.18W	25.5		APP THR 28 DEP THR 10
MMCMB071	ÁRBOL	183007.52N	0881858.75W	20		APP THR 28 DEP THR 10
MMCMB072	ÁRBOL	183006.23N	0881857.08W	21		APP THR 28 DEP THR 10
MMCMB073	ÁRBOL	183005.62N	0881854.92W	22		APP THR 28 DEP THR 10
MMCMB074	ÁRBOL	183004.6N	0881852.53W	20.5		APP THR 28 DEP THR 10
MMCMB075	POSTE	183003.98N	0881850.03W	19.5		APP THR 28 DEP THR 10
MMCMB076	POSTE	183003.93N	0881849.69W	20		APP THR 28 DEP THR 10
MMCMB077	POSTE	183002.8N	0881849.5W	20		APP THR 28 DEP THR 10
MMCMB078	POSTE	183002.5N	0881848.79W	20.5		APP THR 28 DEP THR 10
MMCMB079	ÁRBOL	183002.39N	0881847.27W	27.5		APP THR 28 DEP THR 10
MMCMB080	ÁRBOL	183002.15N	0881848.68W	27		APP THR 28 DEP THR 10
MMCMB081	ÁRBOL	183001.7N	0881848.18W	24		APP THR 28 DEP THR 10
MMCMB082	ANTENA	182959.14N	0881844.63W	26		APP THR 28 DEP THR 10
MMCMB083	ÁRBOL	182957.95N	0881844.86W	27		APP THR 28 DEP THR 10
MMCMB084	ESPECTACULAR	182958.58N	0881847.37W	23		APP THR 28 DEP THR 10
MMCMB085	ÁRBOL	182957.94N	0881849.26W	31		APP THR 28 DEP THR 10
MMCMB086	ÁRBOL	183000N	0881852.78W	22		APP THR 28 DEP THR 10
MMCMB087	ÁRBOL	183001.01N	0881855.66W	20.5		APP THR 28 DEP THR 10
MMCMB088	ÁRBOL	183000.58N	0881858.18W	21.5		APP THR 28 DEP THR 10
MMCMB089	ÁRBOL	183001.81N	0881858.8W	18.5		APP THR 28 DEP THR 10
MMCMB090	ÁRBOL	183000.94N	0881900.33W	23		APP THR 28
MMCMB091	ÁRBOL	183001.47N	0881901.27W	24		APP THR 28
MMCMB092	ANTENA	183000.4N	0881901.36W	30		APP THR 28
MMCMB093	AVIÓN	183010.25N	0881902.99W	20		APP THR 28 DEP THR 10
MMCMB094	ÁRBOL	183003.46N	0881904.69W	19.5		APP THR 28 DEP THR 10
MMCMB095	ÁRBOL	183003.76N	0881908.21W	21		APP THR 28
MMCMB096	EDIFICIO	183003.92N	0881910.7W	20		Transición
MMCMB097	ÁRBOL	183004.6N	0881911.47W	20.5		Transición
MMCMB098	ÁRBOL	183005.34N	0881912.12W	18.5		Transición
MMCMB099	ÁRBOL	183003.67N	0881913.82W	24		Transición
MMCMB100	ÁRBOL	183005.55N	0881913.45W	20.5		Transición
MMCMB101	ÁRBOL	183005.11N	0881916.06W	25.5		Transición
MMCMB102	EDIFICIO	183004.39N	0881912.14W	19.5		Transición
MMCMB103	ÁRBOL	183004.95N	0881918.2W	27		Transición
MMCMB104	ESPECTACULAR	183005.74N	0881917.23W	19.5		Transición
MMCMB105	ANTENA	183040.32N	0882138.269W	55.5		Horizontal Interna
MMCMB106	ÁRBOL	183005.44N	0881917.986W	30		Transición
MMCMB107	ÁRBOL	183004.382N	0881918.513W	29.5		Transición
MMCMB108	ÁRBOL	183004.99N	0881921.693W	28		Transición

En Superficies Limitadoras de Obstáculos / In Obstacle Limitation Surfaces						
ID del OBST/designación OBST ID / Designation	Tipo de OBST OBST type	Posición del OBST OBST position		Altitud (M)	Señales / tipo, color Markings / Type, color	Observaciones Remarks
a	b	c		d	e	f
MMCMB109	ÁRBOL	183006.43N	0881923.498W	26		Transición
MMCMB110	ÁRBOL	183007.54N	0881925.856W	28		Transición
MMCMB111	ANTENA	183007.86N	0881927.112W	31.5		Transición
MMCMB112	TANQUE	183006.96N	0881928.738W	35		Transición
MMCMB113	ÁRBOL	183009.37N	0881930.853W	29		Transición
MMCMB114	ÁRBOL	183009.77N	0881932.703W	29.5		Transición
MMCMB115	ANTENA	183003.04N	0881936.601W	70		Horizontal Interna
MMCMB116	ÁRBOL	183010.14N	0881933.977W	30		Transición
MMCMB117	ÁRBOL	183010.56N	0881935.467W	28.5		Transición
MMCMB118	ÁRBOL	183010.78N	0881937.203W	30		Transición
MMCMB119	ÁRBOL	183010.92N	0881939.204W	30		Transición
MMCMB120	ÁRBOL	183010.23N	0881939.588W	31		Transición
MMCMB121	ÁRBOL	183008.568N	0881919.714W	11.5		Transición
MMCMB122	ÁRBOL	183010.21N	0881924.962W	11		Transición
MMCMB123	ÁRBOL	183012.39N	0881931.575W	11.5		Transición
MMCMB124	ÁRBOL	183011.37N	0881940.334W	29		Transición
MMCMB125	ANTENA	183010.58N	0881940.731W	39		Transición
MMCMB126	ÁRBOL	183012.44N	0881943.019W	31		Transición
MMCMB127	ESPECTACULAR	183013.01N	0881945.22W	24.5		Transición
MMCMB128	ÁRBOL	183012.32N	0881946.632W	34		Transición
MMCMB129	ÁRBOL	183013.24N	0881947.013W	32.5		Transición
MMCMB130	ÁRBOL	183013.24N	0881947.173W	30		Transición
MMCMB131	ÁRBOL	183013.04N	0881948.046W	28.5		Transición
MMCMB132	ÁRBOL	183013.31N	0881948.469W	29.5		Transición
MMCMB133	ÁRBOL	183013.62N	0881948.8W	28		Transición
MMCMB134	ÁRBOL	183013.74N	0881950.742W	30		Transición
MMCMB135	EDIFICIO	183014.57N	0881953.463W	29.5		Transición
MMCMB136	ÁRBOL	183015.64N	0881956.869W	32.5		Transición
MMCMB137	ÁRBOL	183015.87N	0881957.31W	31		Transición
MMCMB138	ÁRBOL	183016.8N	0882000.7661W	32		Transición
MMCMB139	ÁRBOL	183028.47N	0881955.831W	25.5		Transición
MMCMB140	ÁRBOL	183028.77N	0881955.944W	27		Transición
MMCMB141	ÁRBOL	183028.48N	0881954.334W	29.5		Transición
MMCMB142	ÁRBOL	183028.74N	0881954.397W	30.5		Transición
MMCMB143	ÁRBOL	183026.82N	0881948.882W	25.5		Transición
MMCMB144	ÁRBOL	183026.67N	0881947.742W	25		Transición
MMCMB145	ÁRBOL	183025.89N	0881945.876W	24.5		Transición
MMCMB146	ÁRBOL	183025.83N	0881945.21W	25		Transición
MMCMB147	ÁRBOL	183025.78N	0881944.783W	25		Transición
MMCMB148	ANTENA	183115.84N	0881723.42W	92.5		Horizontal Interna
MMCMB149	ANTENA	183111.76N	0881725.71W	63.5		Horizontal Interna
MMCMB150	ANTENA	182953.25N	0881815.12W	58.5		DEP THR 10 APP THR 28 Horizontal Interna
MMCMB151	ANTENA	182939.09N	0881752.48W	56.0		DEP THR 10 APP THR 28 Horizontal Interna
MMCMB152	ANTENA	183104.77N	0881904.94W	62.0		Horizontal Interna
MMCMB153	ANTENA	183107.63N	0881951.3W	62.0		Horizontal Interna
MMCMB154	ANTENA	183109.65N	0881854.71W	55.0		Horizontal Interna
MMCMB155	ANTENA	183001.68N	0881940.3W	70.0		Horizontal Interna

En Superficies Limitadoras de Obstáculos / In Obstacle Limitation Surfaces						
ID del OBST/designación OBST ID / Designation	Tipo de OBST OBST type	Posición del OBST OBST position		Altitud (M)	Señales / tipo, color Markings / Type, color	Observaciones Remarks
a	b	c		d	e	f
MMCMB156	ANTENA	183107.09N	0881958.77W	55.0		Horizontal Interna
MMCMB157	ANTENA	183023.52N	0881831.82W	67.0		Horizontal Interna
MMCMB158	ANTENA	183107.81N	0881828.82W	65.5		Horizontal Interna
MMCMB159	ANTENA	183103.78N	0882006.28W	60.5		Horizontal Interna
MMCMB160	ANTENA	183052.41N	0881656.87W	63.5		Cónica
MMCMB161	ANTENA	183053.08N	0881707.92W	59.5		Horizontal Interna
MMCMB162	ANTENA	183111.07N	0881838.15W	60.5		Horizontal Interna
MMCMB163	ANTENA	183017.28N	0881731.1W	109.5		Horizontal Interna
MMCMB164	POSTE	183003.79N	0881905.97W	19.5		APP THR 28
MMCMB165	POSTE	183004N	0881906.85W	19.5		APP THR 28
MMCMB166	POSTE	183004.23N	0881907.74W	19.5		APP THR 28
MMCMB167	POSTE	183007.9N	0881850.93W	21.0		APP THR 28
MMCMB168	POSTE	183000.7N	0881852.14W	19.5		DEP THR 10 APP THR 28
MMCMB169	POSTE	183000.92N	0881852.96W	19.5		DEP THR 10 APP THR 28
MMCMB170	POSTE	183001.12N	0881853.78W	19.5		DEP THR 10 APP THR 28
MMCMB171	POSTE	183001.35N	0881854.59W	19.5		DEP THR 10 APP THR 28
MMCMB172	POSTE	183001.55N	0881855.42W	19.5		DEP THR 10 APP THR 28
MMCMB173	POSTE	183000.48N	0881851.34W	19.5		DEP THR 10 APP THR 28
MMCMB174	POSTE	183001.98N	0881857.13W	19.5		DEP THR 10 APP THR 28
MMCMB175	POSTE	183001.76N	0881856.3W	19.5		DEP THR 10 APP THR 28
MMCMB176	POSTE	183002.22N	0881857.95W	19.5		DEP THR 10 APP THR 28
MMCMB177	POSTE	183004.08N	0881905.31W	19.5		DEP THR 10 APP THR 28
MMCMB178	POSTE	183003.24N	0881901.97W	19.5		DEP THR 10 APP THR 28
MMCMB179	POSTE	183003.44N	0881902.78W	19.5		DEP THR 10 APP THR 28
MMCMB180	POSTE	183002.64N	0881859.59W	19.5		DEP THR 10 APP THR 28
MMCMB181	POSTE	183003.87N	0881904.43W	19.5		DEP THR 10 APP THR 28
MMCMB182	POSTE	183003.02N	0881901.14W	19.5		DEP THR 10 APP THR 28
MMCMB183	POSTE	183003.67N	0881903.6W	19.5		DEP THR 10 APP THR 28
MMCMB184	POSTE	183002.8N	0881900.35W	19.5		DEP THR 10 APP THR 28
MMCMB185	POSTE	183002.43N	0881858.78W	19.5		DEP THR 10 APP THR 28
MMCMB186	POSTE	183004.51N	0881906.93W	19.5		DEP THR 10 APP THR 28
MMCMB187	POSTE	183004.73N	0881907.75W	19.5		DEP THR 10 APP THR 28
MMCMB188	POSTE	183004.28N	0881906.15W	19.5		DEP THR 10 APP THR 28
MMCMB189	POSTE	183000.18N	0881851.6W	19.5		DEP THR 10 APP THR 28
MMCMB190	POSTE	183000.42N	0881852.55W	19.5		DEP THR 10 APP THR 28
MMCMB191	POSTE	183000.62N	0881853.61W	19.5		DEP THR 10 APP THR 28
MMCMB192	POSTE	183000.95N	0881854.64W	19.5		DEP THR 10 APP THR 28
MMCMB193	POSTE	183001.27N	0881856.06W	19.5		DEP THR 10 APP THR 28
MMCMB194	POSTE	183001.49N	0881857.15W	19.5		DEP THR 10 APP THR 28
MMCMB195	POSTE	183001.82N	0881858.28W	19.5		DEP THR 10 APP THR 28
MMCMB196	POSTE	183002.1N	0881859.29W	19.5		DEP THR 10 APP THR 28
MMCMB197	POSTE	183002.35N	0881900.37W	19.5		DEP THR 10 APP THR 28
MMCMB198	POSTE	183002.53N	0881901.16W	19.5		DEP THR 10 APP THR 28
MMCMB199	POSTE	183002.85N	0881902.41W	19.5		DEP THR 10 APP THR 28

En Superficies Limitadoras de Obstáculos / In Obstacle Limitation Surfaces						
ID del OBST/designación OBST ID / Designation	Tipo de OBST OBST type	Posición del OBST OBST position		Altitud (M)	Señales / tipo, color Markings / Type, color	Observaciones Remarks
a	b	c		d	e	f
MMCMCB200	POSTE	183003.12N	0881903.34W	19.5		DEP THR 10 APP THR 28
MMCMCB201	POSTE	183003.38N	0881904.29W	19.5		DEP THR 10 APP THR 28
MMCMCB202	POSTE	183003.58N	0881905.12W	19.5		DEP THR 10 APP THR 28
MMCMCB203	POSTE	183005.37N	0881850.34W	19.0		DEP THR 10 APP THR 28
MMCMCB204	POSTE	183005.75N	0881911.96W	19.5		Transición
MMCMCB205	POSTE	183005.56N	0881911.14W	19.5		Transición
MMCMCB206	POSTE	183005.11N	0881909.52W	19.5		Transición
MMCMCB207	POSTE	183005.33N	0881910.32W	19.5		Transición
MMCMCB208	POSTE	183005.99N	0881912.78W	19.5		Transición
MMCMCB209	POSTE	183004.92N	0881908.8W	19.5		Transición
MMCMCB210	POSTE	183008.07N	0881920.97W	19.5		Transición
MMCMCB211	POSTE	183008.71N	0881923.5W	19.5		Transición
MMCMCB212	POSTE	183006.61N	0881915.32W	19.5		Transición
MMCMCB213	POSTE	183007.43N	0881918.53W	19.5		Transición
MMCMCB214	POSTE	183006.85N	0881916.14W	19.5		Transición
MMCMCB215	POSTE	183008.3N	0881921.79W	19.5		Transición
MMCMCB216	POSTE	183009.36N	0881925.96W	19.5		Transición
MMCMCB217	POSTE	183007.26N	0881917.78W	19.5		Transición
MMCMCB218	POSTE	183008.5N	0881922.62W	19.5		Transición
MMCMCB219	POSTE	183008.93N	0881924.32W	19.5		Transición
MMCMCB220	POSTE	183009.13N	0881925.14W	19.5		Transición
MMCMCB221	POSTE	183007.06N	0881916.97W	19.5		Transición
MMCMCB222	POSTE	183006.38N	0881914.49W	19.5		Transición
MMCMCB223	POSTE	183006.17N	0881913.61W	19.5		Transición
MMCMCB224	POSTE	183007.87N	0881920.15W	19.5		Transición
MMCMCB225	POSTE	183007.65N	0881919.33W	19.5		Transición
MMCMCB226	POSTE	183009.56N	0881926.79W	19.5		Transición
MMCMCB227	POSTE	183011.91N	0881935.85W	19.5		Transición
MMCMCB228	POSTE	183010.39N	0881930.04W	19.5		Transición
MMCMCB229	POSTE	183011.71N	0881935.04W	19.5		Transición
MMCMCB230	POSTE	183013.15N	0881940.7W	19.5		Transición
MMCMCB231	POSTE	183012.3N	0881937.41W	19.5		Transición
MMCMCB232	POSTE	183012.08N	0881936.61W	19.5		Transición
MMCMCB233	POSTE	183012.72N	0881939.05W	19.5		Transición
MMCMCB234	POSTE	183013.56N	0881942.42W	19.5		Transición
MMCMCB235	POSTE	183011.03N	0881932.57W	19.5		Transición
MMCMCB236	POSTE	183009.97N	0881928.4W	19.5		Transición
MMCMCB237	POSTE	183010.2N	0881929.22W	19.5		Transición
MMCMCB238	POSTE	183013.36N	0881941.58W	19.5		Transición
MMCMCB239	POSTE	183012.95N	0881939.87W	19.5		Transición
MMCMCB240	POSTE	183014N	0881944.02W	19.5		Transición
MMCMCB241	POSTE	183009.75N	0881927.6W	19.5		Transición
MMCMCB242	POSTE	183010.82N	0881931.69W	19.5		Transición
MMCMCB243	POSTE	183013.79N	0881943.2W	19.5		Transición
MMCMCB244	POSTE	183010.62N	0881930.86W	19.5		Transición
MMCMCB245	POSTE	183012.52N	0881938.23W	19.5		Transición
MMCMCB246	POSTE	183011.5N	0881934.21W	19.5		Transición
MMCMCB247	POSTE	183011.26N	0881933.39W	19.5		Transición

En Superficies Limitadoras de Obstáculos / In Obstacle Limitation Surfaces						
ID del OBST/designación OBST ID / Designation	Tipo de OBST OBST type	Posición del OBST OBST position		Altitud (M)	Señales / tipo, color Markings / Type, color	Observaciones Remarks
a	b	c		d	e	f
MMCMB248	POSTE	183014.25N	0881945.01W	19.5		Transición
MMCMB249	POSTE	183014.45N	0881945.73W	19.5		Transición
MMCMB250	POSTE	183004.45N	0881908.62W	18.5		Transición
MMCMB251	POSTE	183004.65N	0881909.44W	18.5		Transición
MMCMB252	POSTE	183005.15N	0881911.45W	18.5		Transición
MMCMB253	POSTE	183005.43N	0881912.41W	18.5		Transición
MMCMB254	POSTE	183005.65N	0881913.4W	18.5		Transición
MMCMB255	POSTE	183005.9N	0881914.42W	18.5		Transición
MMCMB256	POSTE	183006.16N	0881915.43W	18.5		Transición
MMCMB257	POSTE	183006.41N	0881916.43W	18.5		Transición
MMCMB258	POSTE	183006.67N	0881917.38W	18.5		Transición
MMCMB259	POSTE	183006.91N	0881918.47W	18.5		Transición
MMCMB260	POSTE	183007.14N	0881919.45W	18.5		Transición
MMCMB261	POSTE	183007.36N	0881920.29W	18.5		Transición
MMCMB262	POSTE	183007.57N	0881921.12W	18.5		Transición
MMCMB263	POSTE	183007.84N	0881922.11W	18.5		Transición
MMCMB264	POSTE	183008.09N	0881923.13W	18.5		Transición
MMCMB265	POSTE	183008.26N	0881923.81W	18.5		Transición
MMCMB266	POSTE	183008.45N	0881924.49W	18.5		Transición
MMCMB267	POSTE	183008.71N	0881925.56W	18.5		Transición
MMCMB268	POSTE	183008.92N	0881926.44W	18.5		Transición
MMCMB269	POSTE	183009.16N	0881927.56W	18.5		Transición
MMCMB270	POSTE	183009.52N	0881928.8W	18.5		Transición
MMCMB271	POSTE	183010.05N	0881930.86W	18.5		Transición
MMCMB272	POSTE	183009.79N	0881929.83W	18.5		Transición
MMCMB273	EDIFICIO	183002.33N	0881843.224W	24.5		DEP THR 10 APP THR 28
MMCMB274	ANTENA	183009.46N	0881740.472W	55		Horizontal Interna
MMCMB275	EDIFICIO	183003.92N	0881650.171W	93		Cónica
MMCMB276	ANTENA	183138.63N	0881808.561W	54		Horizontal Interna
MMCMB277	ANTENA	183004.78N	0881823.364W	39		APP THR 28
MMCMB278	ANTENA	183006.9N	0881822.562W	40		Transición
MMCMB279	ANTENA	183050.52N	0881821.802W	56.5		Horizontal Interna
MMCMB280	ÁRBOL	183005.32N	0881838.508W	35		DEP THR 10 APP THR 28

MMCM AD 2.11 – INFORMACIÓN METEOROLÓGICA SUMINISTRADA		
1	Oficina MET asociada:	TWR
2	Horas de servicio: Oficina MET fuera de horario:	1200/2400
3	Oficina responsable de la preparación TAF: Periodos de validez:	CAPMA H24
4	Tipo de pronóstico de aterrizaje: Intervalo de emisión:	NIL
5	Aleccionamiento/consulta proporcionados:	
6	Documentación de vuelo: Idioma(s) utilizado(s):	
7	Cartas y demás información disponible para aleccionamiento o consulta:	
8	Equipo suplementario disponible para proporcionar información:	
9	Dependencias ATS que reciben información:	
10	Información adicional (limitación de servicio, etc.):	CAPMA (Centro de Análisis y Pronósticos Meteorológicos Aeronáuticos) H24 México, D. F. Tel: (55) 5802 8525 y 5802 8520

MMCM AD 2.12 - CARACTERÍSTICAS FISICAS DE LAS PISTAS					
Designadores NR RWY	BRG GEO y MAG	Dimensiones de RWY (M)	Resistencia (PCN) y superficie de RWY y SWY	Coordenadas THR	Elevación THR y elevación máxima de TDZ de RWY APP precisión
1	2	3	4	5	6
10	107.97 GEO 108.97 MAG	2693 x 45	Concreto Asfaltico 80/F/A/X/T	183032.70N 0882028.23W	THR: 11.83 M (38.81 FT)
28	287.98 GEO 288.97 MAG	2693 x 45	Concreto Asfaltico 80/F/A/X/T	183008.31N 0881909.43W	THR: 8.06 M (26.44 FT)
Pendiente de RWY-SWY	Dimensiones SWY (M)	Dimensiones CWY (M)	Dimensiones de franja (M)	OFZ	Observaciones
7	8	9	10	11	12
NIL	NIL	NIL	2813 x 150	NIL	RESA 90 X 90 M
NIL	NIL	NIL	2813 x 150	NIL	RESA 90 X 90 M

MMCM AD 2.13 - DISTANCIAS DECLARADAS					
Designador RWY	TORA (M)	TODA (M)	ASDA (M)	LDA (M)	Observaciones
1	2	3	4	5	6
10	2429	2429	2693	1937	NIL
28	2693	2693	2693	2429	

MMCM AD 2.14 - LUCES DE APROXIMACIÓN Y DE PISTA									
Designador RWY	Tipo LGT APCH LEN INTST	Color LGT THR WBAR	PAPI VASIS (MEHT)	LEN, LGT TDZ	Longitud, espaciado, color, INTST LGT eje RWY	Longitud, espaciado, color, INTST LGT borde RWY	Color WBAR LGT extremo RWY	LEN (M) color LGT SWY	Observaciones
1	2	3	4	5	6	7	8	9	10
10	NIL	NIL	PAPI 3.0° IZQ	NIL	NIL	2300 M 60 M Blanca LIH	NIL	NIL	NIL
28	NIL	NIL	PAPI 3.0° IZQ	NIL	NIL	2300 M 60 M Blanca LIH	NIL	NIL	NIL

MMCM AD 2.15 – OTROS SISTEMAS DE ILUMINACIÓN Y FUENTE SECUNDARIA DE ENERGÍA ELÉCTRICA	
1	Emplazamiento, características y horas de funcionamiento ABN/IBN: NIL
2	Emplazamiento WDI y LGT: 1 cerca de THR 10 iluminado
3	Luces de borde y de eje de TWY: Luces de borde azules / No disponible para eje de rodaje
4	Fuente auxiliar de energía: Tiempo de conmutación: NIL
5	Observaciones: NIL

MMCM AD 2.16 – ZONA DE ATERRIZAJE PARA HELICÓPTEROS	
1	Coordenadas TLOF o THR de FATO:
2	Elevación de TLOF y/o FATO M/FT:
3	Dimensiones, superficie, resistencia, señales de las areas TLOF y FATO:
4	BRG geográficas y MAG de FATO:
5	Distancia declarada disponible:
6	Luces APP y FATO:
7	Observaciones: NIL

MMCM AD 2.17 - ESPACIO AÉREO DE LOS SERVICIOS DE TRÁNSITO AÉREO	
1	Designación y límites laterales: ATZ Chetumal circulo de 5 NM de radio con centro en el ARP
2	Límites verticales: GND / 3500 FT AMSL
3	Clasificación del espacio aéreo: D
4	Distintivo de llamada de la dependencia ATS. Idioma(s): Torre Chetumal Español / Ingles
5	Altitud de transición: 18 000 FT AMSL
6	Observaciones: NIL

MMCM AD 2.18 – INSTALACIONES DE COMUNICACION DE LOS SERVICIOS DE TRÁNSITO AÉREO				
Designación del servicio	Distintivo de llamada	Frecuencia	Horas de funcionamiento	Observaciones
1	2	3	4	5
TWR	Torre Chetumal	118.8 MHZ	1200/2400	NIL

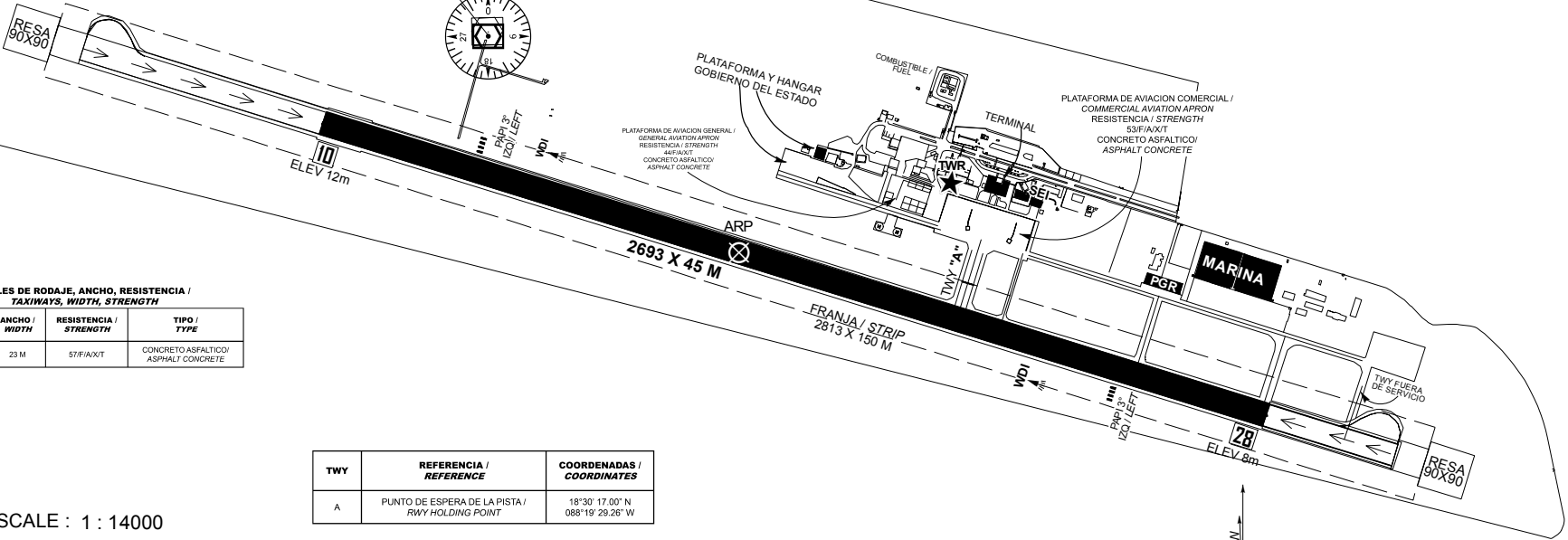
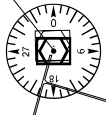
MMCM AD 2.19 – RADIOAYUDAS PARA LA NAVEGACION Y EL ATERRIZAJE						
Tipo de ayuda, CAT de ILS/MLS (Para VOR/ILS/MLS, se indica VAR)	ID	Frecuencia	Horas de funcionamiento	Coordenadas del emplazamiento de la antena transmisora	Elevación de la antena transmisora del DME	Observaciones
VOR/DME 1° W	CTM	116.3 MHZ	H24	183033.47 N 0882001.15 W	17 M	NIL

TWR 118.8
VOR/DME 116.3
AFTN - MMCM

CARACTERISTICAS DE PISTA / RWY CHARACTERISTICS				
RWY	DIRECCION / DIRECTION	THR	RESISTENCIA / STRENGTH	TIPO / TYPE
10	108.97°	18°30' 32.70" N 088°20' 28.23" W	80/F/A/X/T	CONCRETO ASFALTICO/ ASPHALT CONCRETE
28	288.98°	18°30' 08.31" N 088°19' 09.43" W		

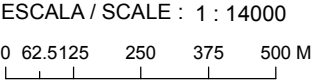
APRON	RESISTENCIA / STRENGTH	TIPO / TYPE
PLATAFORMA DE VIRAJE EN THR 10 / RWY TURN PAD THR 10	81/F/A/X/T	CONCRETO ASFALTICO/ ASPHALT CONCRETE
PLATAFORMA DE VIRAJE THR 28 / RWY TURN PAD THR 28	81/F/A/X/T	CONCRETO ASFALTICO/ ASPHALT CONCRETE

CHETUMAL
VOR/DME 116.3
CTM
183033N 0882001W



CALLES DE RODAJE, ANCHO, RESISTENCIA / TAXIWAYS, WIDTH, STRENGTH			
TWY	ANCHO / WIDTH	RESISTENCIA / STRENGTH	TIPO / TYPE
A	23 M	57/F/A/X/T	CONCRETO ASFALTICO/ ASPHALT CONCRETE

TWY	REFERENCIA / REFERENCE	COORDENADAS / COORDINATES
A	PUNTO DE ESPERA DE LA PISTA / RWY HOLDING POINT	18°30' 17.00" N 088°19' 29.26" W

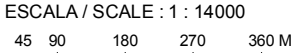
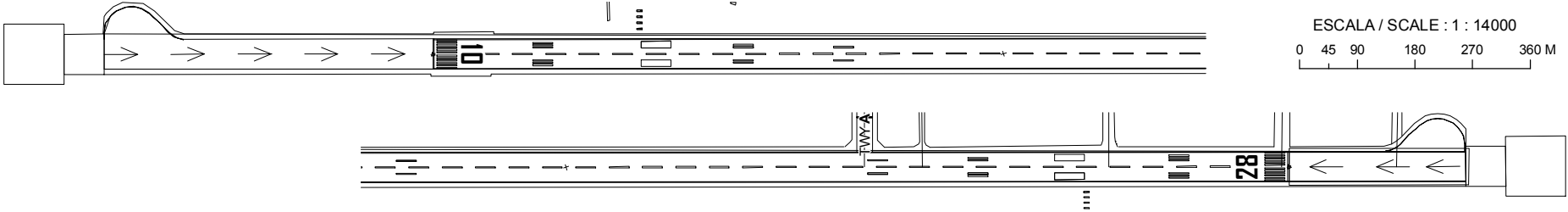


LAS MARCACIONES SON MAGNETICAS/
BEARINGS ARE MAGNETICS

ELEVACIONES Y DIMENSIONES EN METROS/
ELEVATIONS AND DIMENSIONS IN METERS

VAR MAGNETICA
MAGNETIC VAR

SEÑALES RWY 10/28 Y SALIDAS DE TWY
MARKING AIDS RWY 10/28 AND EXIT TWY



CAMBIO: PCN: TWY LEN: FRANJA: ARP

MINIMOS METEOROLOGICOS / METEOROLOGICAL MINIMUMS
TECHO EN FT Y VISIBILIDAD EN SM / CEILING IN FT AND VISIBILITY IN SM

EQUIPO / AIRCRAFT	DESPEGUE / TAKE OFF	ALTERNO MINIMOS / ALTERNATE MINIMUMS
	DIA Y NOCHE / DAY AND NIGHT	
	RWY 10/28	
1 Y 2 MOTORES / 1 AND 2 ENGINES	500 - 1 (1600 M)	800 – 2 (3200 M)
3 O MAS MOTORES / 3 OR MORE ENGINES	300 - 1/2 (800 M)	

NOTAS / REMARKS:

TRABAJOS DE DESYERBE (**EVENTUALES**) EN
FRANJAS DE SEGURIDAD DEL AREA DE
MOVIMIENTO

**EVENTUAL TRIMMING WORKS IN SAFETY STRIPS
OF THE MOVEMENT AREA**

PRECAUCION: CRUCE DE AVES POR LAS
TRAYECTORIAS DE LAS PISTAS

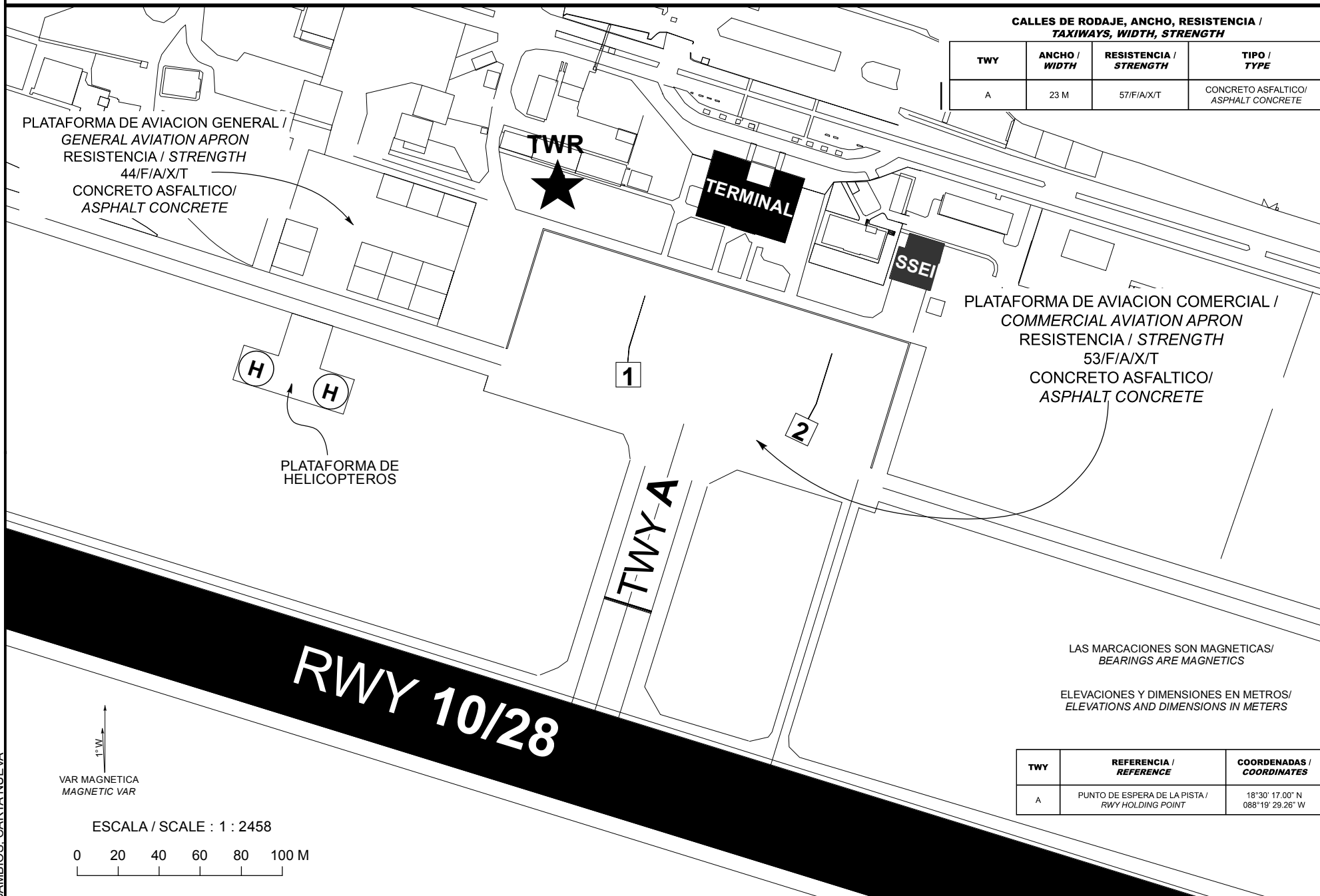
CAUTION: FLOCKS EVENTUALLY CROSSING
RUNWAY TRACKS

PLANO DE ESTACIONAMIENTO Y ATRAQUE DE AERONAVES/
AIRCRAFT PARKING/DOCKING CHART

ELEV AD 12m

TWR 118.8
AFTN - MMCM

CHETUMAL
AEROPUERTO INTL
INTL AIRPORT



CAMBIO: CARTA NUEVA

**COORDENADAS INS DE PUESTOS DE ESTACIONAMIENTO DE AERONAVES AVIACION COMERCIAL /
COORDINATES INS, FOR AIRCRAFT STANDS, COMMERCIAL AVIATION**

POSICION / POSITION	LAT (N)	LONG (W)
1	18° 30' 21.69"	088° 19' 28.92"
2	18° 30' 20.77"	088° 19' 25.95"

COORDENADAS HELIPUERTOS / HELIPORT COORDINATES

POSICION / POSITION	LAT (N)	LONG (W)
1	18° 30' 20.68"	088° 19' 35.15"
2	18° 30' 20.30"	088° 19' 33.95"

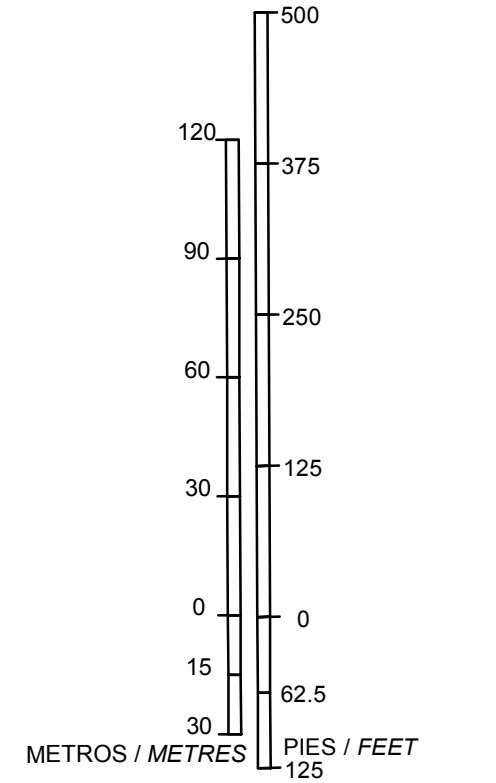
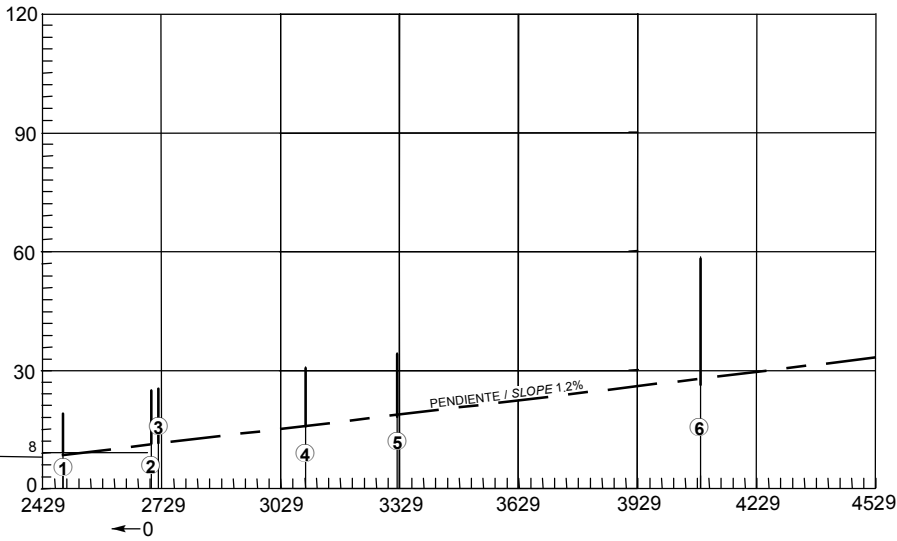
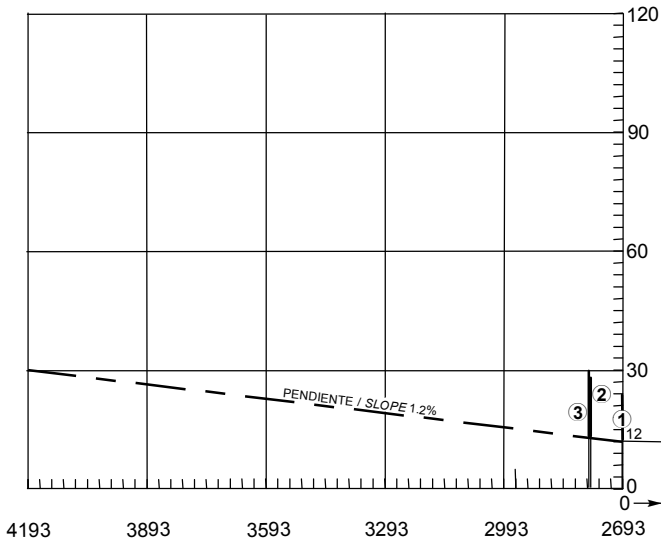
DIMENSIONES Y ELEVACIONES EN METROS
DIMENSIONS AND ELEVATIONS IN METRES

RWY 10/28

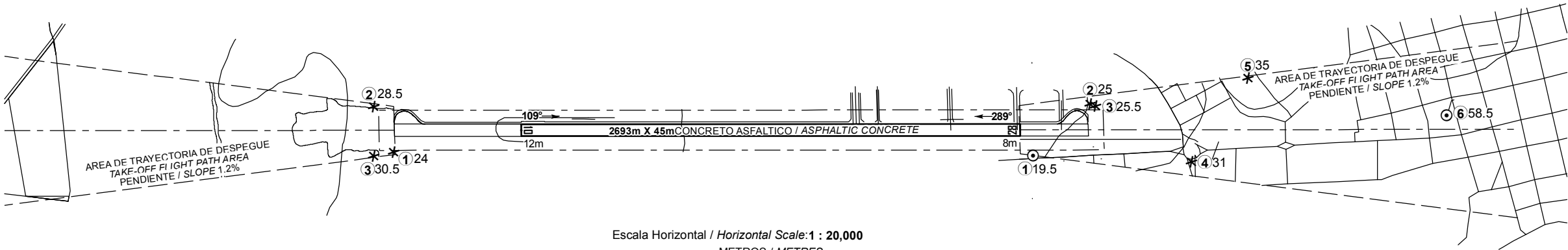
VAR 1° W

RWY 10 / 28

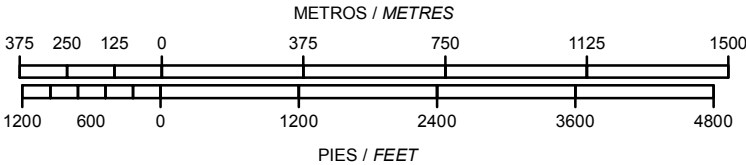
DISTANCIAS DECLARADAS / DECLARED DISTANCES				
RWY 10				RWY 28
2429	TORA	RECORRIDO DE DESPEGUE DISPONIBLE TAKE-OFF RUN AVAILABLE		2693
2429	TODA	DISTANCIA DE DESPEGUE DISPONIBLE TAKE-OFF DISTANCE AVAILABLE		2693
2693	ASDA	DISTANCIA DE ACELERACION PARADA DISPONIBLE ACCELERATE-STOP DISTANCE AVAILABLE		2693
1937	LDA	DISTANCIA DE ATERRIZAJE DISPONIBLE LANDING DISTANCE AVAILABLE		2429



ESCALA VERTICAL / VERTICAL SCALE: 1 : 2000



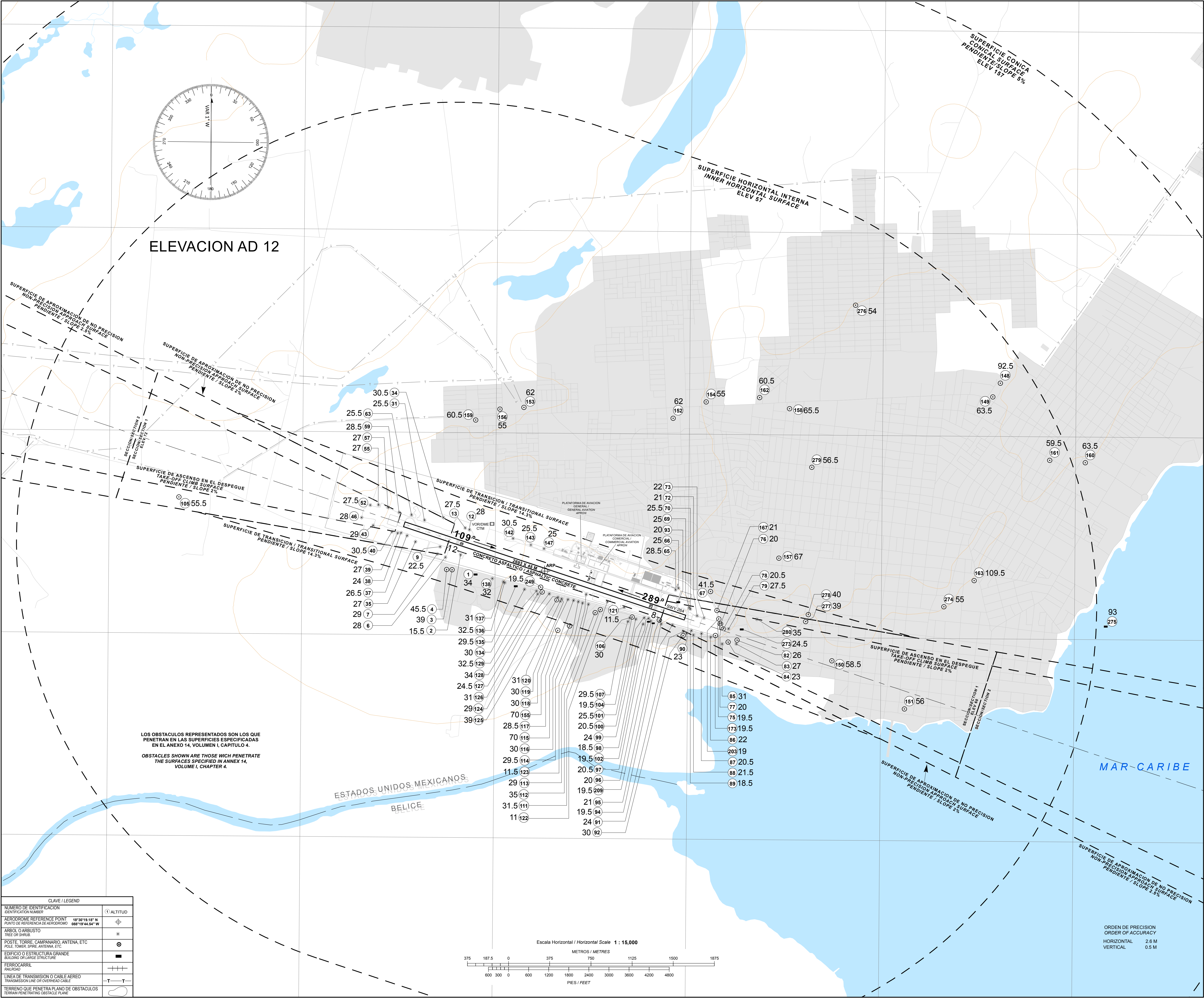
Escala Horizontal / Horizontal Scale: 1 : 20,000



SIMBOLOGIA / LEGEND	
NUMERO DE IDENTIFICACION IDENTIFICATION NUMBER	① ALTITUD
POSTE, TORRE, CAMPANARIO, ANTENA, ETC POLE, TOWER, SPIRE, ANTENNA, ETC.	⊙
EDIFICIO O ESTRUCTURA GRANDE BUILDING OR LARGE STRUCTURE	■
FERROCARRIL RAILROAD	++
CURVA DE NIVEL DE TERRENO TERRAIN CONTOUR	~
TERRENO QUE PENETRA PLANO DE OBSTACULOS TERRAIN PENETRATING OBSTACLE PLANE	▲
ARBOL, ARBUSTO, ETC TREES, BUSH, ETC	*

ORDEN DE PRECISION
ORDER OF ACCURACY
HORIZONTAL 0.5 M
VERTICAL 1.0 M

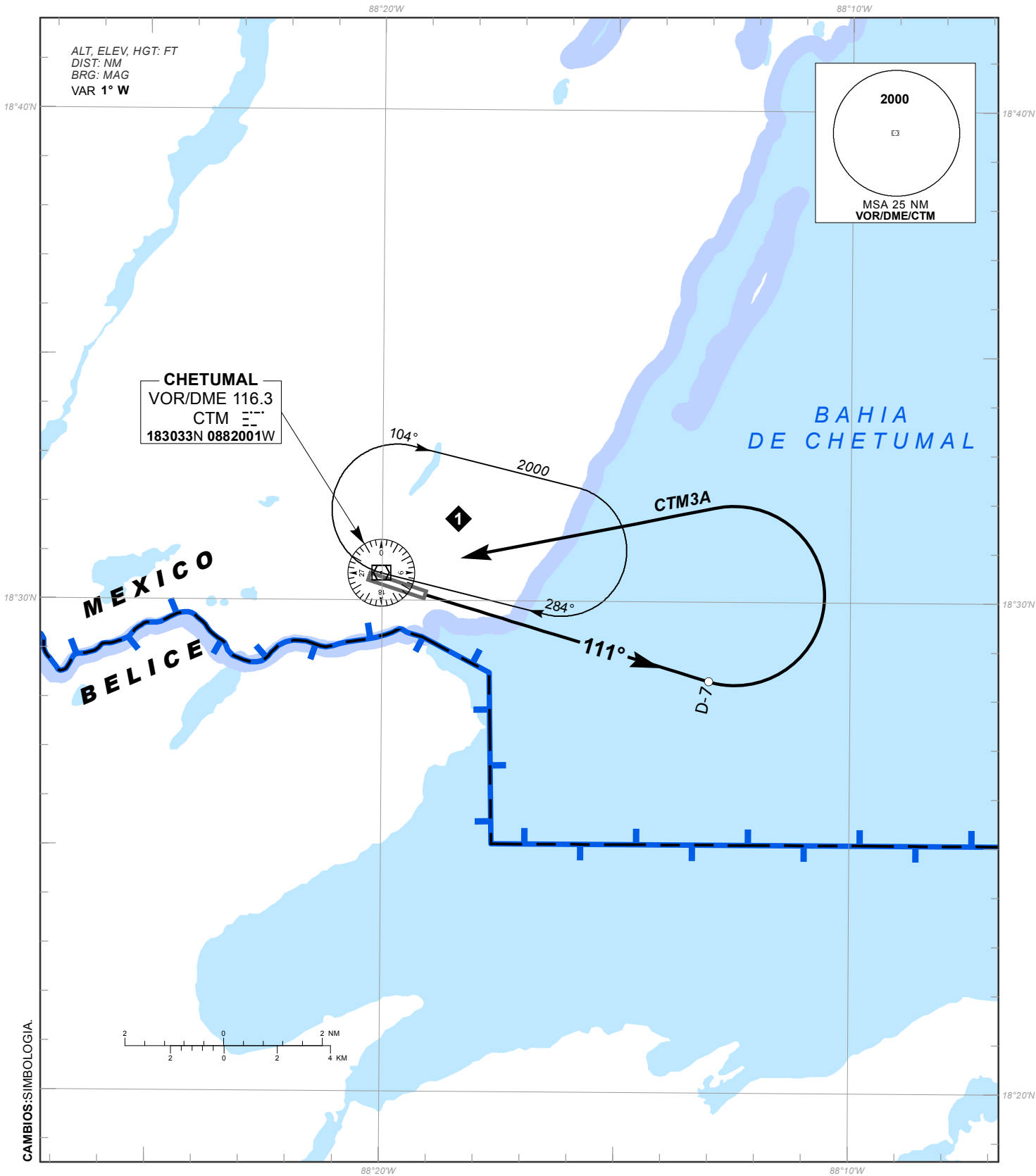
CAMBIO: CARTA NUEVA



CARTA DE SALIDA NORMALIZADA -
VUELO POR INSTRUMENTOS (SID)
STANDARD DEPARTURE CHART - INSTRUMENT (SID)

CHETUMAL / CHETUMAL INTL (MMCM)
RWY10
CTM3A

TA 18500	TWR 118.8	AD ELEV 39 FT
RMK: -		



SALIDA PISTA 10:**DEPARTURE RWY 10:****SALIDA: CHETUMAL TRES ALFA (CTM3A)****DEPARTURE: CHETUMAL THREE (CTM3A)
ALFA**

ASCIENDA POR RADIAL 111° HASTA D-7 (EN CASO DE FALLA DEL DME HASTA ALCANZAR 1400 FT) EFECTUE VIRAJE DE GOTA A LA IZQUIERDA DENTRO DE 10 NM HACIA EL VOR/DME/CTM Y ABANDONELO DE ACUERDO CON LA (1) ALTITUD MINIMA DE LA RUTA ASIGNADA O INSTRUCCIONES DEL ATC

CLIMB VIA CTM R-111° TO D-7 CTM (OR 1400 FT IN CASE OF DME FAILURE) THEN TURN LEFT WITHIN 10 NM TO VOR/DME/CTM AND CROSS IT ACCORDING TO THE (1) MINIMUM CROSSING ALTITUDE OR ATC INSTRUCTIONS

ESTA SALIDA REQUIERE UN GRADIENTE MINIMO DE ASCENSO DE 230 FT/NM HASTA ALCANZAR 1000 FT

THIS SID REQUIRES MINIMUM CLIMB GRADIENT OF 230 FT/NM UNTIL CROSSING 1000 FT

REGIMEN DE ASCENSO/ CLIMB REGIME***PDG: PENDIENTE DE DISEÑO DEL PROCEDIMIENTO / PROCEDURE DESIGN GRADIENT**

*PDG VEL (GS) KTS	80	100	120	140	160	180	200
3.78% (FT/MIN)	307	383	460	537	613	690	767

(1) ALTITUD MINIMA PARA ABANDONAR EL VOR/DME/CTM:

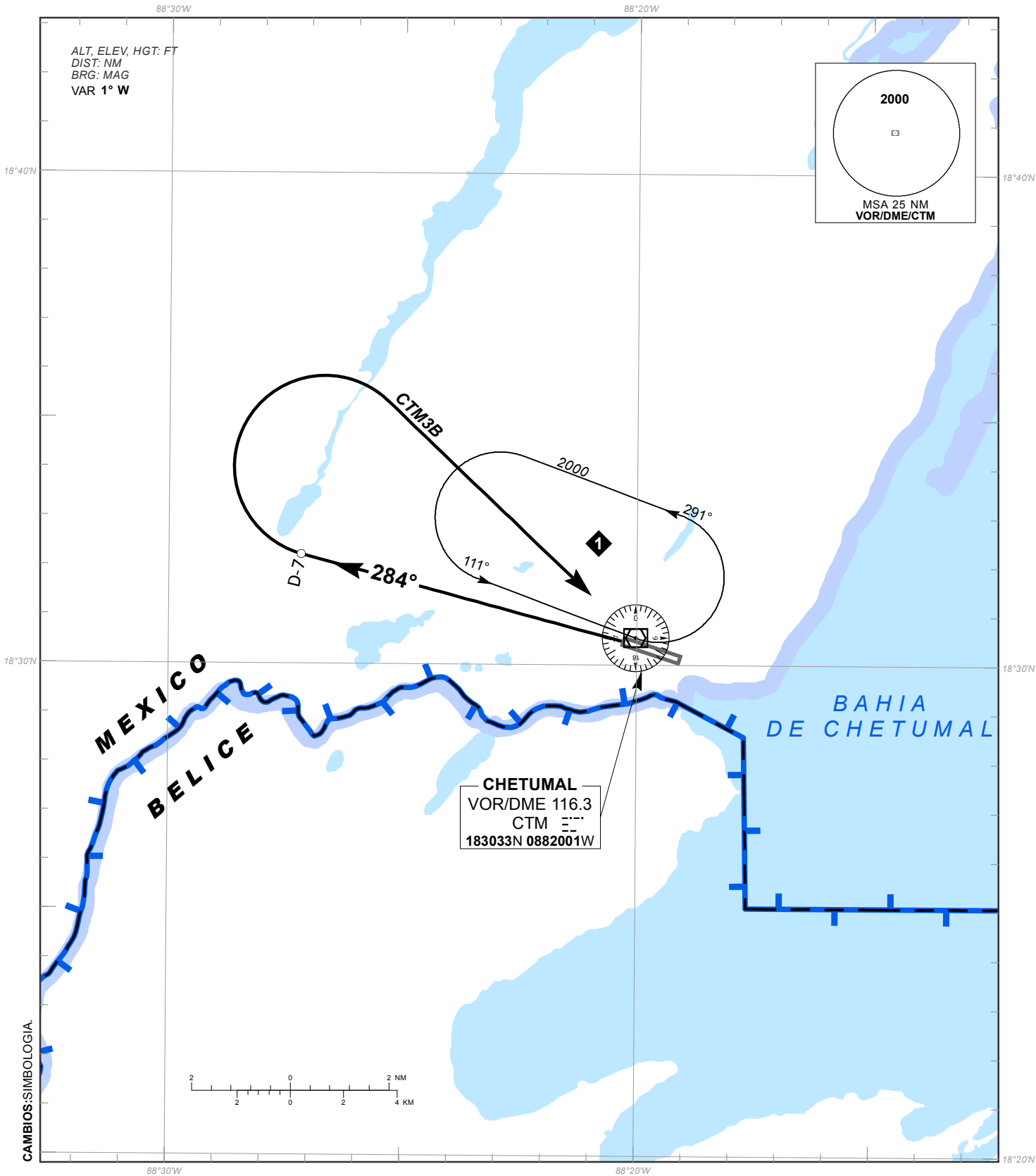
(1) MINIMUM CROSSING ALTITUDE AT VOR/DME/CTM:

2000 FT PARA TODAS LAS RUTAS / FOR ALL ROUTES

CARTA DE SALIDA NORMALIZADA -
VUELO POR INSTRUMENTOS (SID)
STANDARD DEPARTURE CHART - INSTRUMENT (SID)

CHETUMAL / CHETUMAL INTL (MMCM)
RWY28
CTM3B

TA 18500	TWR 118.8	AD ELEV 39 FT
RMK: -		

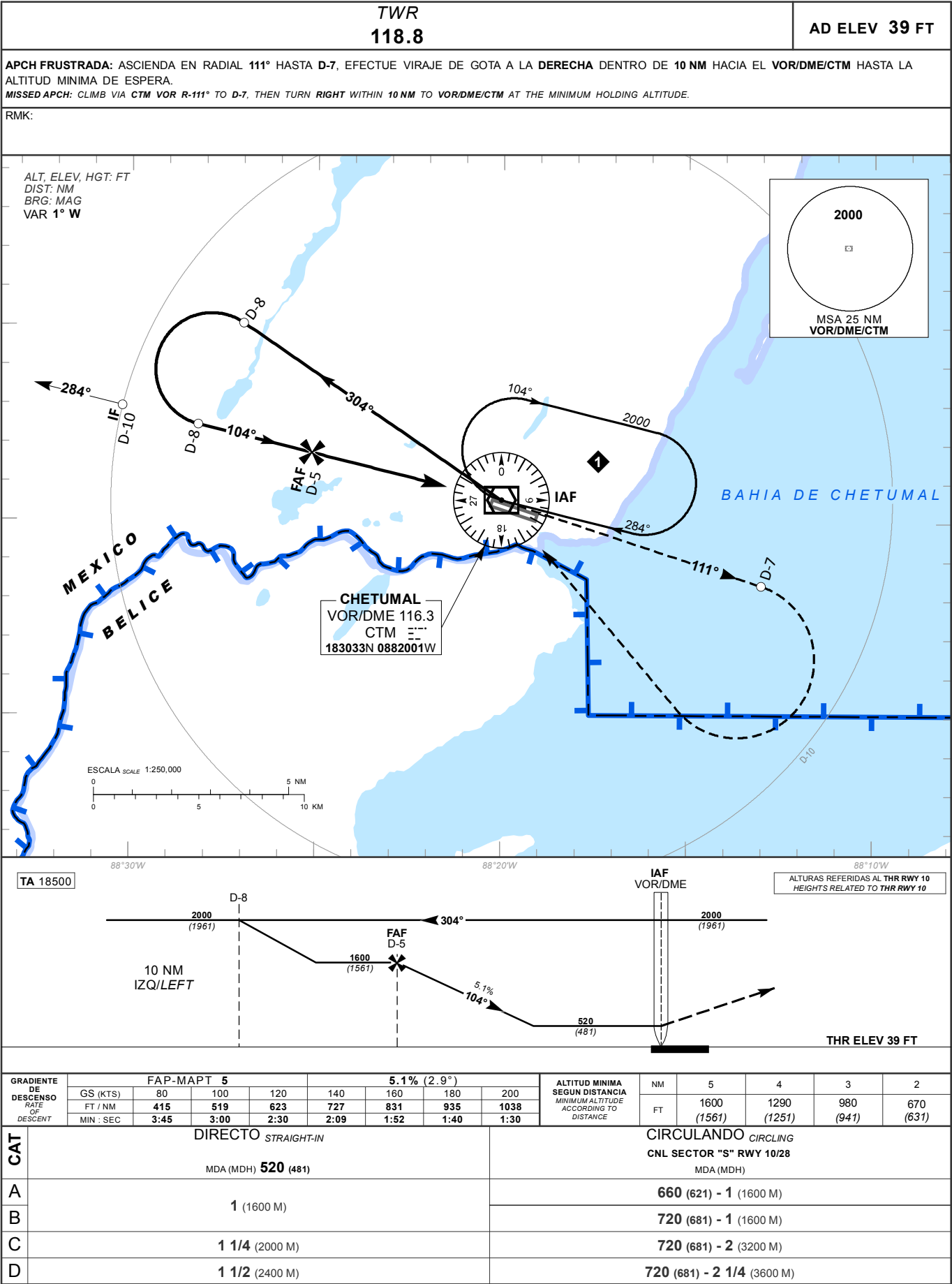


SALIDA PISTA 28:**DEPARTURE RWY 28:****SALIDA: CHETUMAL TRES BRAVO (CTM3B)****DEPARTURE: CHETUMAL THREE (CTM3B)
BRAVO**

ASCIENDA POR RADIAL **284°** HASTA **D-7 (EN CASO DE FALLA DEL DME HASTA ALCANZAR 1400 FT)** EFECTUE VIRAJE DE GOTA A LA **DERECHA** DENTRO DE **10 NM** HACIA EL **VOR/DME/CTM** Y ABANDONELO DE ACUERDO CON LA **(1)** ALTITUD MINIMA DE LA RUTA ASIGNADA O INSTRUCCIONES DEL ATC

CLIMB VIA **CTM R-284°** TO **D-7 CTM (OR 1400 FT IN CASE OF DME FAILURE)** THEN TURN **RIGHT** WITHIN **10 NM** TO **VOR/DME/CTM** AND CROSS IT ACCORDING TO THE **(1)** MINIMUM CROSSING ALTITUDE OR ATC INSTRUCTIONS

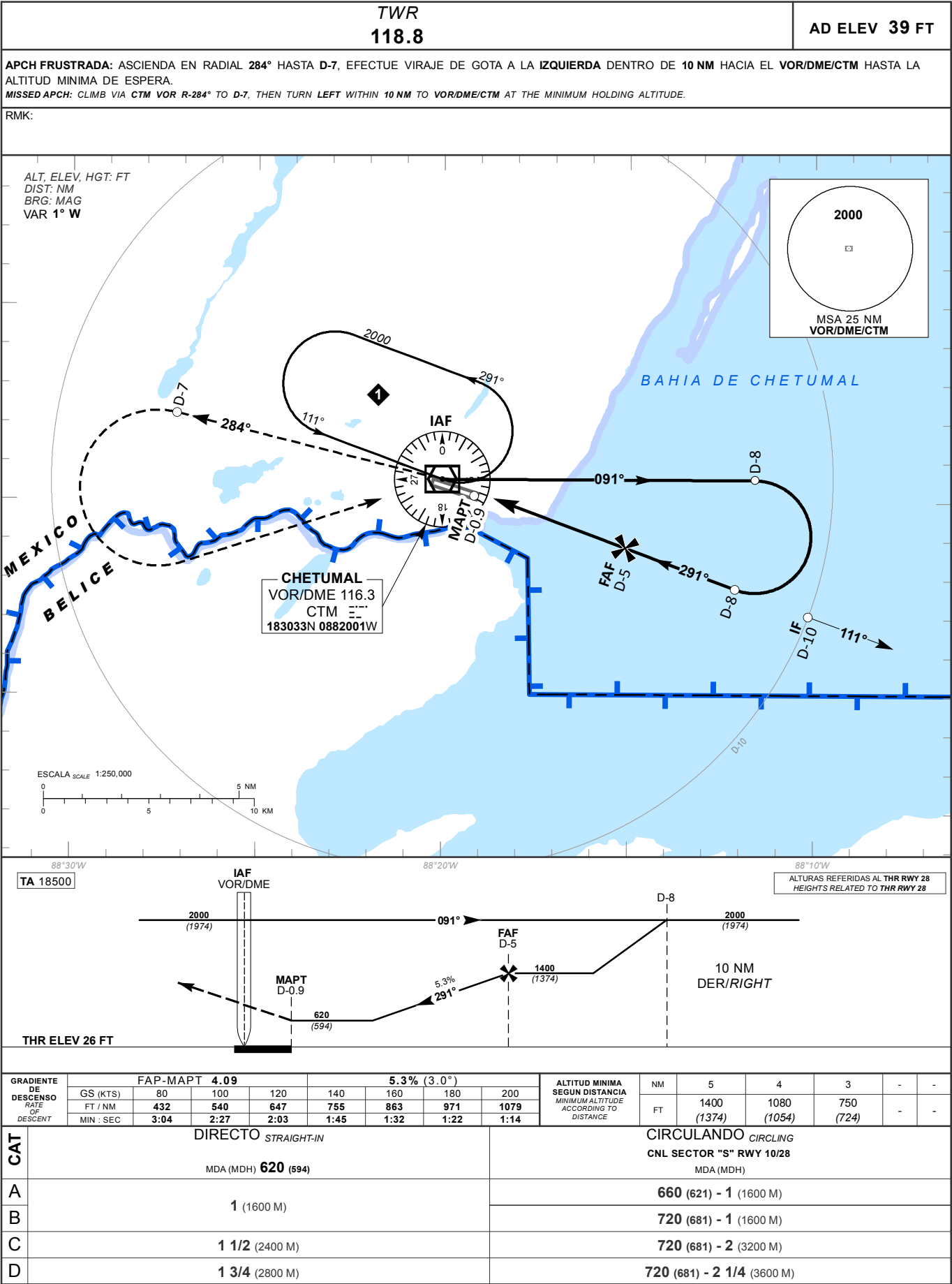
(1) ALTITUD MINIMA PARA ABANDONAR EL VOR/DME/CTM:**(1) MINIMUM CROSSING ALTITUDE AT VOR/DME/CTM:****2000 FT** PARA TODAS LAS RUTAS / **FOR ALL ROUTES**



CARTA DE APROXIMACION
POR INSTRUMENTOS (IAC)

INSTRUMENT APPROACH CHART (IAC)

CHETUMAL / CHETUMAL INTL (MMCM)
VOR/DME RWY 28



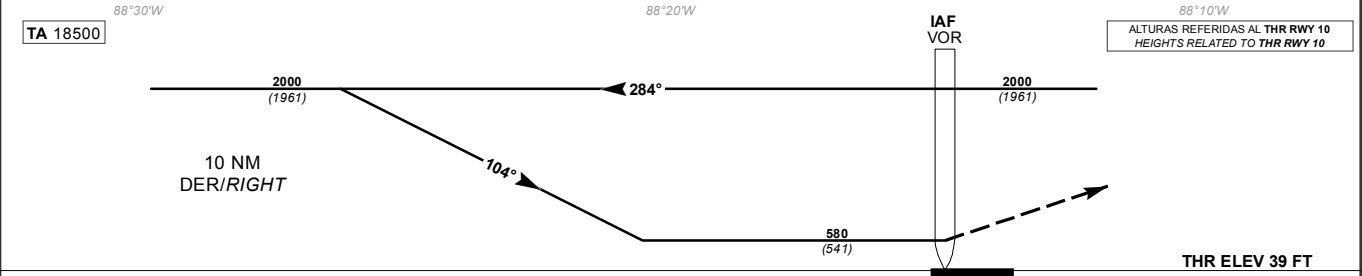
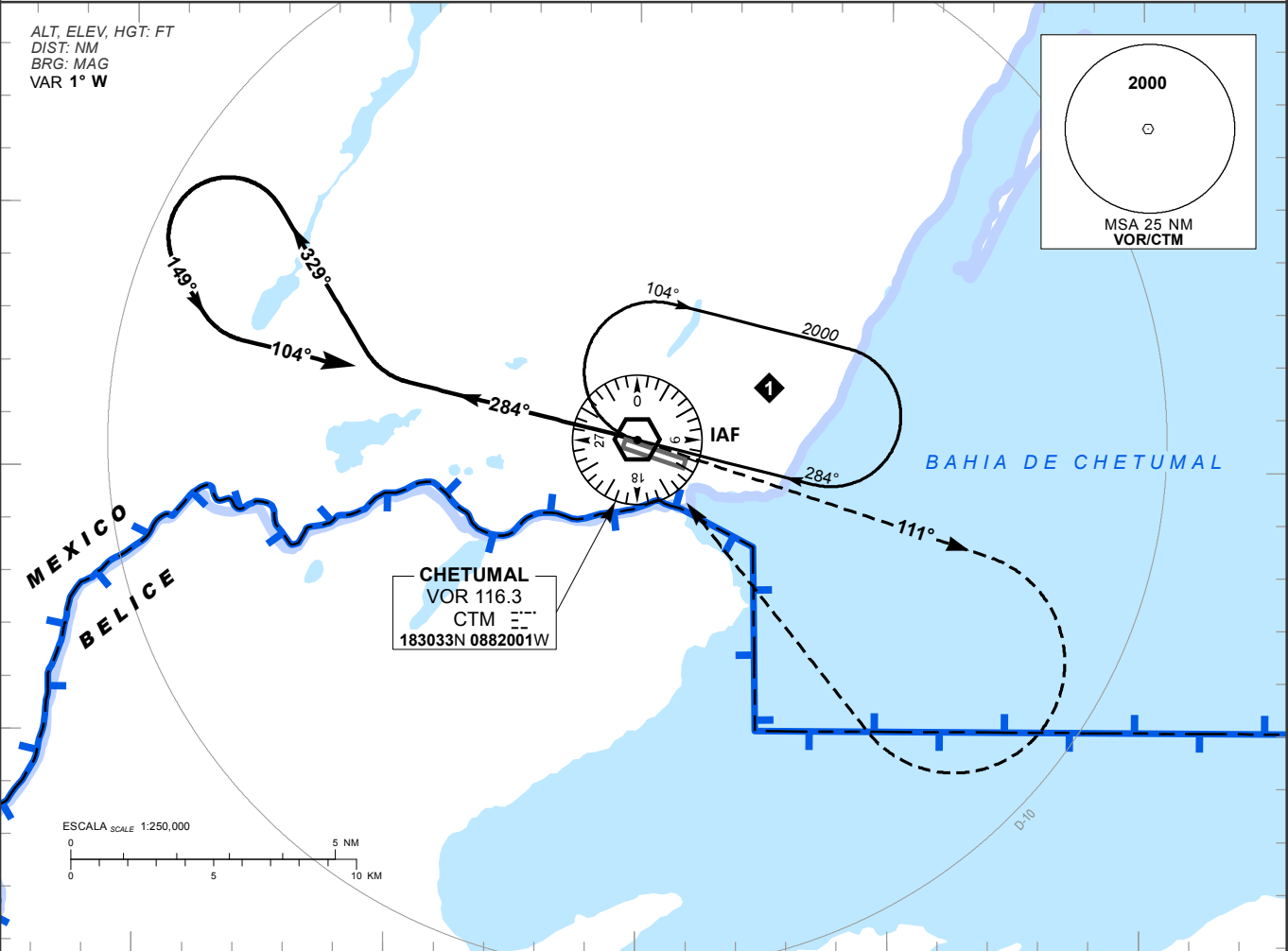
CARTA DE APROXIMACION
POR INSTRUMENTOS (IAC)
INSTRUMENT APPROACH CHART (IAC)

CHETUMAL / CHETUMAL INTL (MMCM)
VOR RWY 10

TWR 118.8	AD ELEV 39 FT
--------------	---------------

APCH FRUSTRADA: ASCIENDA EN RADIAL 111°, EFECTUE VIRAJE DE GOTA A LA DERECHA DENTRO DE 10 NM HACIA EL VOR/CTM HASTA LA ALTITUD MINIMA DE ESPERA.
MISSED APCH: CLIMB VIA CTM VOR R-111°, THEN TURN RIGHT WITHIN 10 NM TO VOR/CTM AT THE MINIMUM HOLDING ALTITUDE.

RMK:



DISTANCIA MAXIMA DE ALEJAMIENTO 7NM DESDE EL MAPT MAXIMUM DISTANCE TO TURN 7NM FROM MAPT	GS (KTS)	80	100	120	140	160	180	200
	MIN : SEC	5:15	4:12	3:30	3:00	2:37	2:20	2:06

CAT	DIRECTO STRAIGHT-IN MDA (MDH) 580 (541)	CIRCULANDO CIRCLING CNL SECTOR "S" RWY 10/28 MDA (MDH)
A	1 (1600 M)	660 (621) - 1 (1600 M)
B	1 1/2 (2400 M)	720 (681) - 1 (1600 M)
C	1 3/4 (2800 M)	720 (681) - 2 (3200 M)
D	1 3/4 (2800 M)	720 (681) - 2 1/4 (3600 M)

CARTA DE APROXIMACION
POR INSTRUMENTOS (IAC)

INSTRUMENT APPROACH CHART (IAC)

CHETUMAL / CHETUMAL INTL (MMCM)

VOR RWY 28

