

TWR 118.9

ELEV AD 102 FT  
VAR 1° W (17)

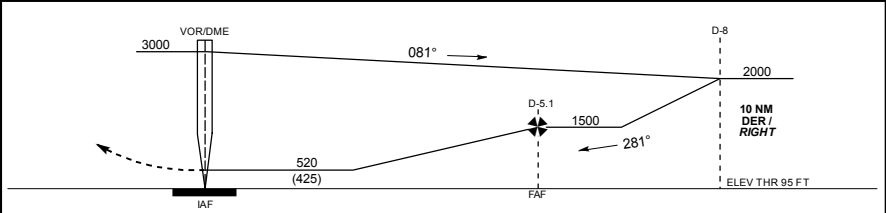
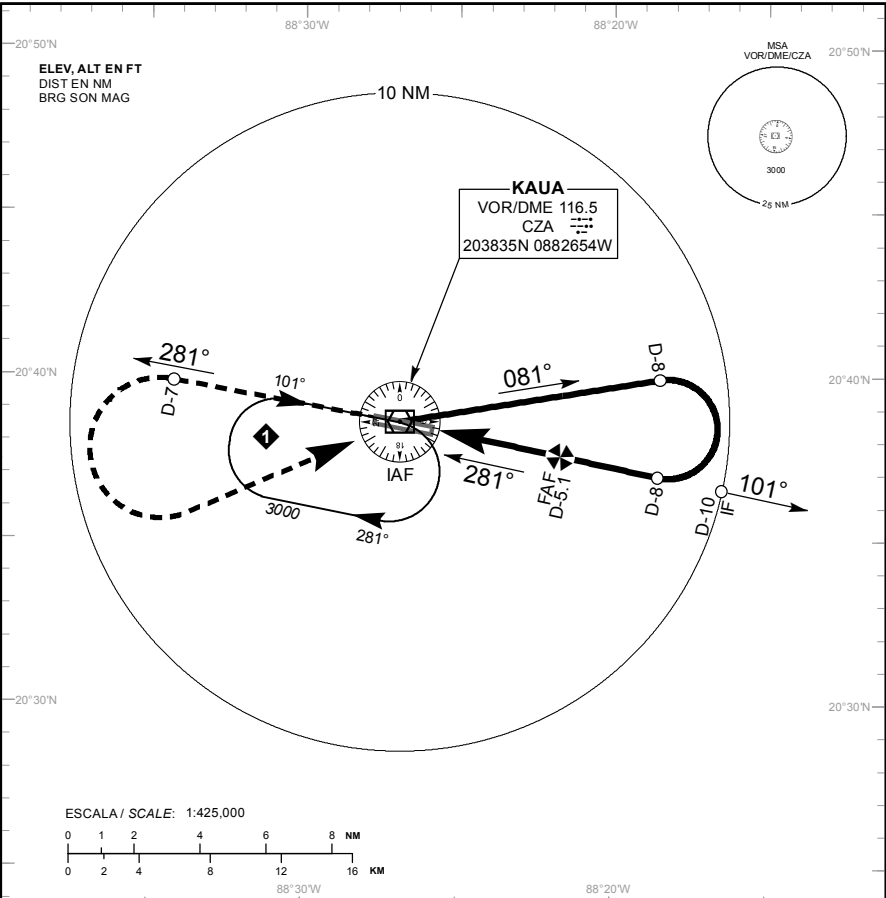
CHICHEN-ITZA

AEROPUERTO INTL / INTL AIRPORT

CHICHEN-ITZA

VOR/DME RWY 28

TA: 18500 FT



APROXIMACION FRUSTRADA / MISSED APPROACH

ASCIENDA EN RADIAL 281° HASTA D-7, EFECTUE VIRAJE DE GOTA A LA IZQUIERDA DENTRO DE 10 NM HACIA EL VOR/DME/CZA HASTA LA ALTITUD MINIMA DE ESPERA.

CLIMB VIA CZA VOR R-281° TO D-7, THEN TURN LEFT WITHIN 10 NM TO VOR/DME/CZA AT THE MINIMUM HOLDING ALTITUDE.

CAT	A	B	C	D
-				
DIRECTO/DIRECTO MDA (MDH)	520 (425) - 1 (1600 M)		520 (425) - 1 1/4 (2000 M)	
CIRCUlando CIRCLING MDA (MDH)	580 (478) - 1 (1600 M)		580 (478) - 1 1/2 (2400 M)	660 (558) - 2 (3200 M)