

TWR 118.9

ELEV AD 102 FT
VAR 1° W (17)

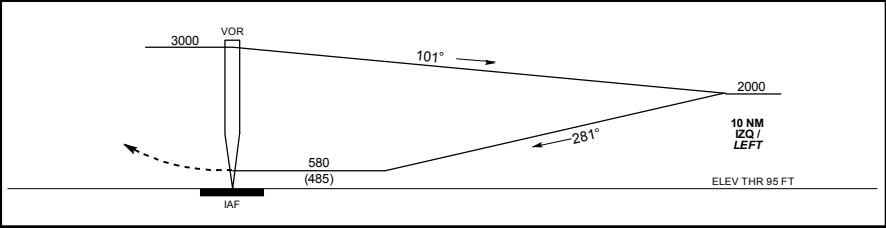
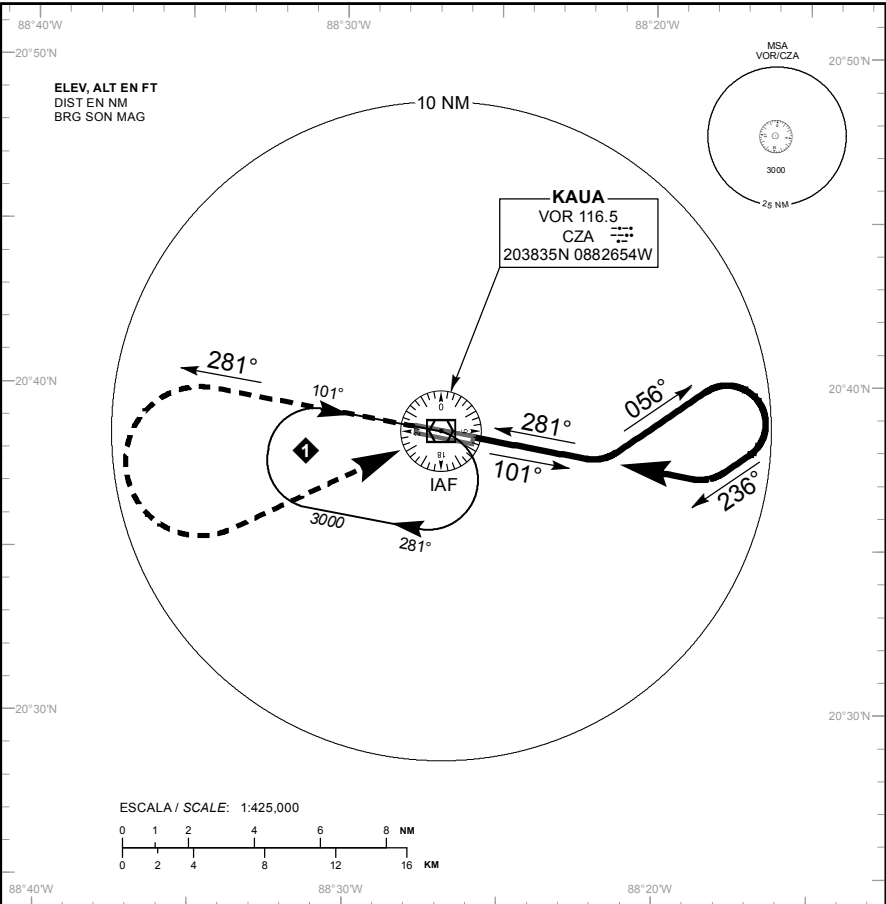
CHICHEN-ITZA

AEROPUERTO INTL / INTL AIRPORT

CHICHEN-ITZA

VOR RWY 28

TA: 18500 FT



APROXIMACION FRUSTRADA / MISSED APPROACH

ASCIENDA EN RADIAL 281°, EFECTUE VIRAJE DE GOTA A LA IZQUIERDA DENTRO DE 10 NM HACIA EL VOR/CZA HASTA LA ALTITUD MINIMA DE ESPERA.

CLIMB VIA CZA VOR R-281°, THEN TURN LEFT WITHIN 10 NM TO VOR/CZA AT THE MINIMUM HOLDING ALTITUDE.

DISTANCIA MAXIMA DE ALEJAMIENTO 7 NM DESDE MAPL.
MAXIMUM DISTANCE TO TURN 7 NM FROM MAPL.

VEL GS (KTS)	80	100	120	140	160	180	200
MIN : SEC	5:15	4:12	3:30	3:00	2:38	2:20	2:06

CAT	A	B	C	D
-	-	-	-	-
DIRECTO/DIRECT MDA (MDH)	580 (485) - 1 (1600 M)	580 (485) - 1 1/4 (2000 M)	580 (485) - 1 1/2 (2400 M)	580 (485) - 1 1/2 (2400 M)
CIRCULANDO CIRCLING MDA (MDH)	580 (478) - 1 (1600 M)	580 (478) - 1 1/2 (2400 M)	660 (558) - 2 (3200 M)	660 (558) - 2 (3200 M)