

TWR 118.9

ELEV AD 102 FT  
VAR 1° W (17)

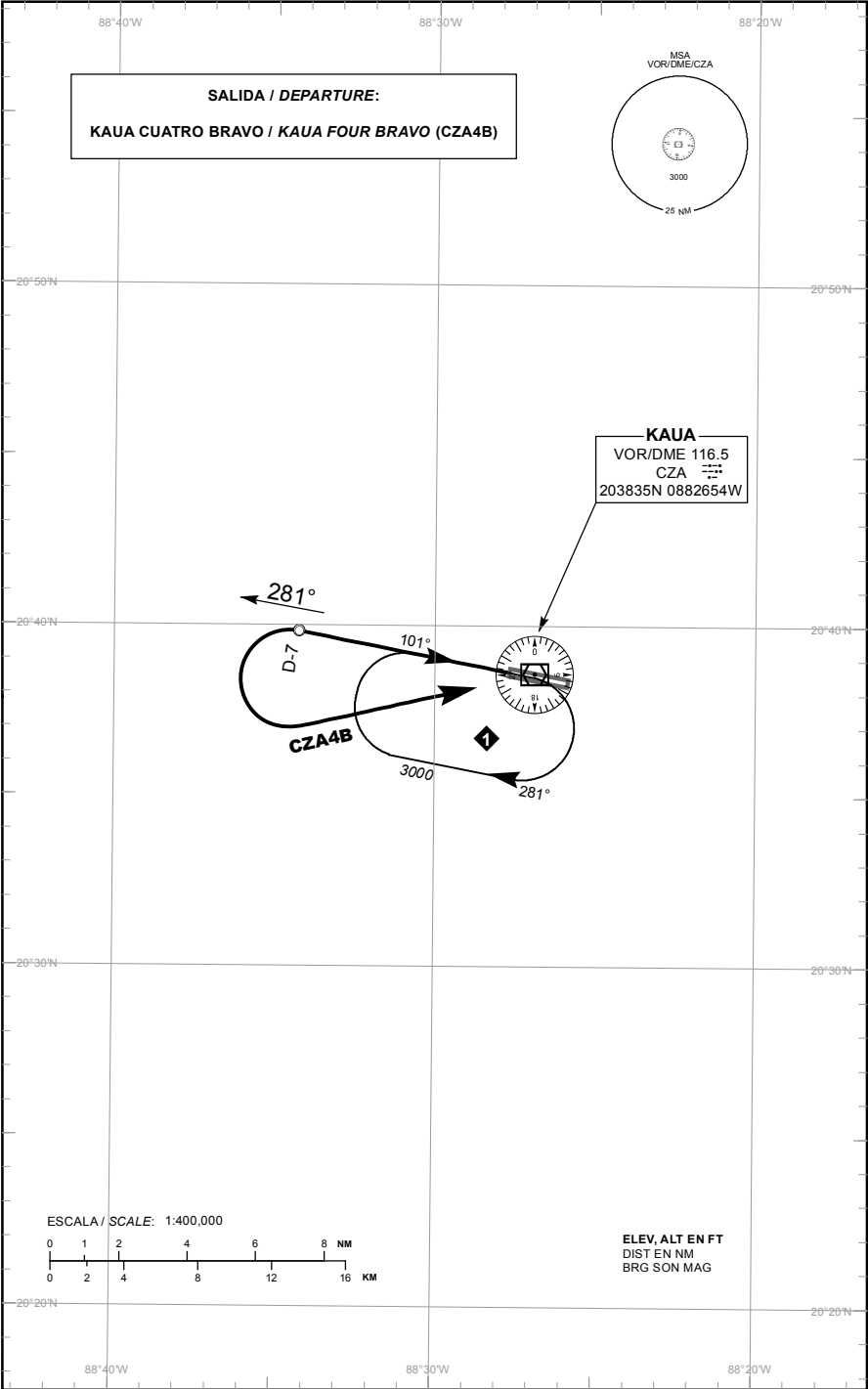
CHICHEN-ITZA

AEROPUERTO INTL / INTL AIRPORT

CHICHEN-ITZA

DEPARTURE RWY 28

TA: 18500 FT



**SALIDA PISTA 28:****SALIDA: KAUA CUATRO BRAVO (CZA4B)**

ASCIENDA POR RADIAL **281°** HASTA **D-7** (**EN CASO DE FALLA DEL DME HASTA ALCANZAR 1400 FT**) EFECTUE VIRAJE DE GOTA A LA **IZQUIERDA** DENTRO DE **10 NM** HACIA EL **VOR/DME/CZA** Y ABANDONELO DE ACUERDO CON LA **(1)** ALTITUD MINIMA DE LA RUTA ASIGNADA O INSTRUCCIONES DEL ATC

**DEPARTURE RWY 28:****DEPARTURE: KAUA FOUR BRAVO (CZA4B)**

CLIMB VIA **CZA R-281°** TO **D-7 CZA** (**OR 1400 FT IN CASE OF DME FAILURE**) THEN TURN **LEFT** WITHIN **10 NM** TO **VOR/DME/CZA** AND CROSS IT ACCORDING TO THE **(1)** MINIMUM CROSSING ALTITUDE OR ATC INSTRUCTIONS

**(1) ALTITUD MINIMA PARA ABANDONAR EL VOR/DME/CZA:****(1) MINIMUM CROSSING ALTITUDE AT VOR/DME/CZA:****3000 FT** PARA TODAS LAS RUTAS / **3000 FT** FOR ALL ROUTES