

CARTA DE APROXIMACION  
POR INSTRUMENTOS  
INSTRUMENT APPROACH  
CHART (IAC)

TWR 118.4  
APP 121.0  
ATIS 127.9

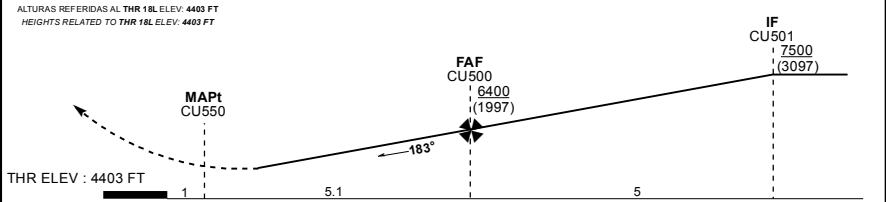
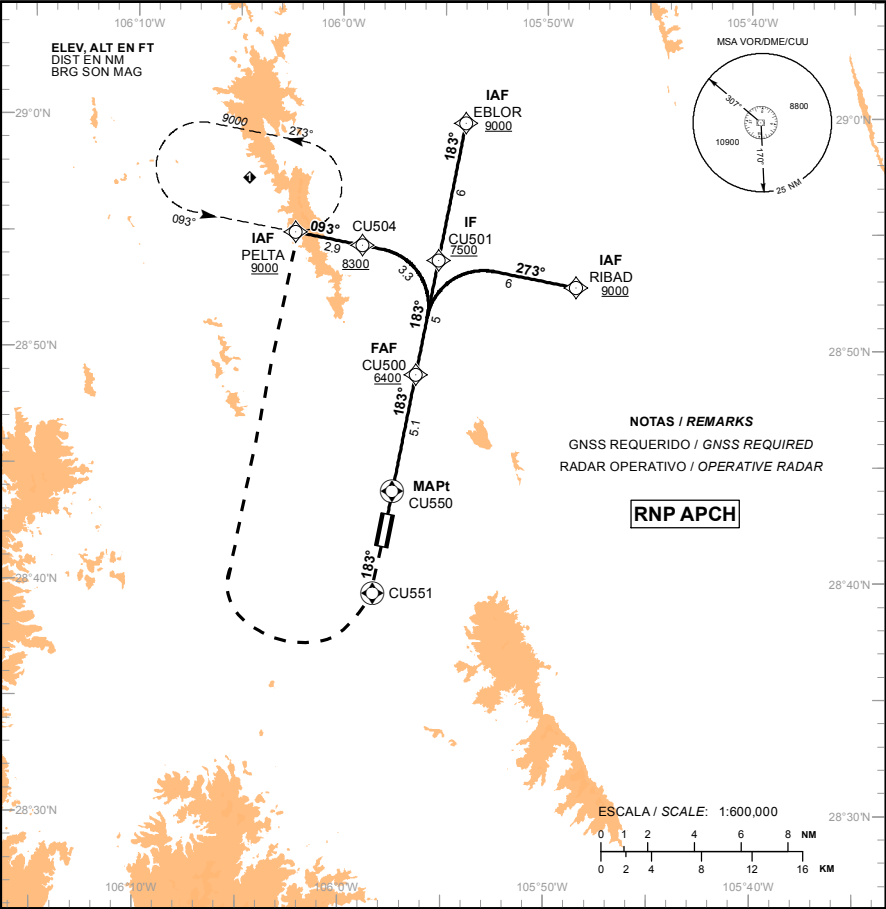
AD ELEV : 4465 FT  
VAR 8° E

AEROPUERTO INTL / INTL AIRPORT  
GRAL. DIV. P.A. ROBERTO FIERRO VILLALOBOS INTL

CHIHUAHUA

RNP RWY 18L

TA: 18500 FT



**APROXIMACION FRUSTRADA / MISSED APPROACH**

ASCIENDA EN RUMBO 183° HASTA CU551 Y PROSIGA DIRECTO HACIA PELTA HASTA LA ALTITUD MINIMA DE ESPERA O DE ACUERDO A INSTRUCCIONES DEL ATC.

CLIMB ON TRACK 183° TO CU551 AND PROCEED DIRECT TO PELTA AT THE MINIMUM HOLDING ALTITUDE OR ATC INSTRUCTIONS.

GRADIENTE DE DESCENSO / RATE OF DESCENT									
FAP - MAPt	VEL GS (KTS)	80	100	120	140	160	180	200	
5.1 NM	FT / NM	425	531	638	744	850	957	1063	
5.2% (3.0°)	MIN : SEC	3:50	3:04	2:33	2:11	1:55	1:42	1:32	
ALTITUD MINIMA SEGUN DISTANCIA / MINIMUM ALTITUDE ACCORDING TO DISTANCE									
NM	5	4	3	2					
FT	6050 (1647)	5730 (1327)	5410 (1007)	5090 (687)					

CAT	A	B	C	D
LNAV MDA (MDH)	5060 (657) - 1 (1600 M)		5060 (657) - 1 3/4 (2800 M)	5060 (657) - 2 (3200 M)
CIRCULANDO CIRCLING	5200 (735) - 1 (1600 M)		5200 (735) - 2 (3200 M)	5880 (1415) - 3 (4800 M)

TABLA DE CODIFICACIÓN DEL PROCEDIMIENTO DE APROXIMACIÓN POR INSTRUMENTOS RNP PISTA 18L  
 RUNWAY 18L RNP INSTRUMENTS APPROACH PROCEDURE CODING TABLE

## IAF PELTA

Número de serie / Serial Number	Descriptor de trayectoria / Path terminator	Identificador de punto de recorrido / Waypoint identifier	Sobrevuelo / Fly Over	Curso / derrota Course / Track °MAG (°T)	Variación Magnética / Magnetic variation (°)	Distancia / Distance (NM)	Dirección del Viraje / Turn direction	Altitud / Altitude (FT)	Velocidad / Velocity (KTS)	VPA (°) / TCH (FT)	Especificación de Navegación / Navigation specification
001	IF	PELTA	-	-	8	-	-	+9000	-	-	RNAV 1
002	TF	CU504	-	093 (100.8)	8	2.9	-	+8300	-	-	RNAV 1
003	TF	CU501	-	093 (100.9)	8	3.3	-	+7500	-	-	RNAV 1
004	TF	CU500	-	183 (190.9)	8	5	-	+6400	-	-	RNAV 1
005	TF	CU550	Y	183 (190.9)	8	5.1	-	-	-	-3.0 (52)	RNP APCH
006	CF	CU551	Y	183 (190.9)	8	-	-	-	-	-	RNP APCH
007	DF	PELTA	Y	-	8	-	-	+9000	-	-	RNAV 1

## IAF EBLOR

Número de serie / Serial Number	Descriptor de trayectoria / Path terminator	Identificador de punto de recorrido / Waypoint identifier	Sobrevuelo / Fly Over	Curso / derrota Course / Track °MAG (°T)	Variación Magnética / Magnetic variation (°)	Distancia / Distance (NM)	Dirección del Viraje / Turn direction	Altitud / Altitude (FT)	Velocidad / Velocity (KTS)	VPA (°) / TCH (FT)	Especificación de Navegación / Navigation specification
001	IF	EBLOR	-	-	8	-	-	+9000	-	-	RNAV 1
002	TF	CU501	-	183 (190.9)	8	6	-	+7500	-	-	RNAV 1
003	TF	CU500	-	183 (190.9)	8	5	-	+6400	-	-	RNAV 1
004	TF	CU550	Y	183 (190.9)	8	5.1	-	-	-	-3.0 (52)	RNP APCH
005	CF	CU551	Y	183 (190.9)	8	-	-	-	-	-	RNP APCH
006	DF	PELTA	Y	-	8	-	-	+9000	-	-	RNAV 1

## IAF RIBAD

Número de serie / Serial Number	Descriptor de trayectoria / Path terminator	Identificador de punto de recorrido / Waypoint identifier	Sobrevuelo / Fly Over	Curso / derrota Course / Track °MAG (°T)	Variación Magnética / Magnetic variation (°)	Distancia / Distance (NM)	Dirección del Viraje / Turn direction	Altitud / Altitude (FT)	Velocidad / Velocity (KTS)	VPA (°) / TCH (FT)	Especificación de Navegación / Navigation specification
001	IF	RIBAD	-	-	8	-	-	+9000	-	-	RNAV 1
002	TF	CU501	-	273 (280.9)	8	6	-	+7500	-	-	RNAV 1
003	TF	CU500	-	183 (190.9)	8	5	-	+6400	-	-	RNAV 1
004	TF	CU550	Y	183 (190.9)	8	5.1	-	-	-	-3.0 (52)	RNP APCH
005	CF	CU551	Y	183 (190.9)	8	-	-	-	-	-	RNP APCH
006	DF	PELTA	Y	-	8	-	-	+9000	-	-	RNAV 1

CODIFICACIÓN DE LAS ESPERAS  
 CODING TABLE FOR HOLDINGS

Descriptor de trayectoria / Path terminator	Identificador de punto de recorrido / Waypoint identifier	Rumbo de acercamiento / Approach heading °M (°T)	Tiempo / Time	Dirección del viraje / Turn direction	Altitud mínima / Minimum altitude (FT)	Altitud máxima / Maximum altitude (FT)	Límite de Velocidad / Speed Limit (KT)	Declinación magnética / Magnetic declination (°)	Especificación de Navegación / Navigation specification
Espera / Holding	PELTA	093 (100.8)	1 Minuto / Minute	Izquierda / Left	9000	-	230	8	RNAV 1

COORDENADAS DE LOS PUNTOS DE RECORRIDO  
 WAYPOINT COORDINATES

Punto de recorrido / Waypoint	Coordenadas / Coordinates	Punto de recorrido / Waypoint	Coordenadas / Coordinates	Punto de recorrido / Waypoint	Coordenadas / Coordinates
CU500	28°48'53.1"N 105°56'21.0"W	CU550	28°43'52.0"N 105°57'26.7"W	PELTA	28°54'59.4"N 106°02'16.1"W
CU501	28°53'48.5"N 105°55'16.5"W	CU551	28°39'31.6"N 105°58'23.4"W	RIBAD	28°52'40.1"N 105°48'33.8"W
CU504	28°54'26.3"N 105°59'00.0"W	EBLOR	28°59'42.9"N 105°53'58.9"W		