

TWR 118.4  
APP 121.0  
ATIS 127.9

ELEV AD 4465 FT

VAR 8° E

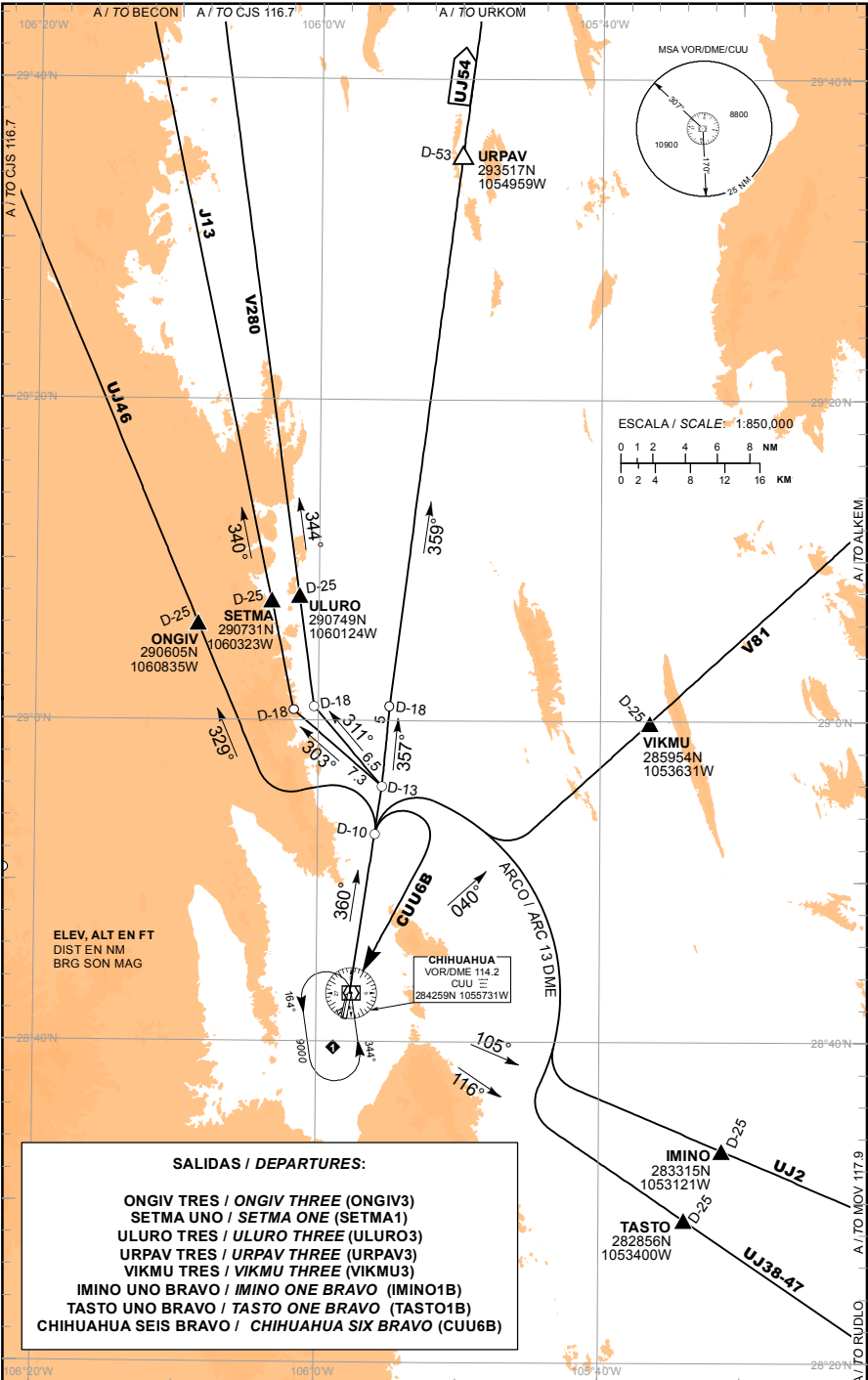
CHIHUAHUA

AEROPUERTO INTL / INTL AIRPORT

GRAL. DIV. P.A. ROBERTO FIERRO VILLALOBOS

DEPARTURE RWY 36R

TA: 18500 FT



**SALIDAS PISTA 36R:****DEPARTURES RWY 36R:****SALIDA: ONGIV TRES (ONGIV3)**

ASCIENDA EN **RADIAL 360°** HASTA **D-10** DEL **VOR/DME/CUU**, EFECTUE VIRAJE A LA **IZQUIERDA** Y PROSIGA EN **ARCO 13 DME** HASTA INTERCEPTAR EL **RADIAL 329°** DEL **VOR/DME/CUU** HACIA EL FIJO **ONGIV** Y CONTINUE EN RUTA ASIGNADA O INSTRUCCIONES DEL ATC

**DEPARTURE: ONGIV THREE (ONGIV3)**

CLIMB ON **CUU R-360°** TO **D-10 CUU**, THEN TURN **LEFT** AND PROCEED ON THE **CUU 13 DME ARC** TO INTERCEPT **CUU R-329°** TO **ONGIV** AND CONTINUE ON ASSIGNED ROUTE OR ATC INSTRUCTIONS

**SALIDA: SETMA UNO (SETMA1)**

ASCIENDA EN **RADIAL 360°** HASTA **D-13** DEL **VOR/DME/CUU**, EFECTUE VIRAJE A LA **IZQUIERDA** Y PROSIGA EN **RUMBO 303°** HASTA INTERCEPTAR EL **RADIAL 340°** DEL **VOR/DME/CUU** HACIA EL FIJO **SETMA** Y CONTINUE EN RUTA ASIGNADA O INSTRUCCIONES DEL ATC

**DEPARTURE: SETMA ONE (SETMA1)**

CLIMB ON **CUU R-360°** TO **D-13 CUU**, THEN TURN **LEFT** AND PROCEED ON **303° HEADING** TO INTERCEPT **CUU R-340°** TO **SETMA** AND CONTINUE ON ASSIGNED ROUTE OR ATC INSTRUCTIONS

**SALIDA: ULURO TRES (ULURO3)**

ASCIENDA EN **RADIAL 360°** HASTA **D-13** DEL **VOR/DME/CUU**, EFECTUE VIRAJE A LA **IZQUIERDA** Y PROSIGA EN **RUMBO 311°** HASTA INTERCEPTAR EL **RADIAL 344°** DEL **VOR/DME/CUU** HACIA EL FIJO **ULURO** Y CONTINUE EN RUTA ASIGNADA O INSTRUCCIONES DEL ATC

**DEPARTURE: ULURO THREE (ULURO3)**

CLIMB ON **CUU R-360°** TO **D-13 CUU**, THEN TURN **LEFT** AND PROCEED ON **311° HEADING** TO INTERCEPT **CUU R-344°** TO **ULURO** AND CONTINUE ON ASSIGNED ROUTE OR ATC INSTRUCTIONS

**SALIDA: URPAV TRES (URPAV3)**

ASCIENDA EN **RADIAL 360°** HASTA **D-13** DEL **VOR/DME/CUU**, EFECTUE VIRAJE A LA **IZQUIERDA** Y PROSIGA EN **RUMBO 357°** HASTA INTERCEPTAR EL **RADIAL 359°** DEL **VOR/DME/CUU** HACIA EL FIJO **URPAV** Y CONTINUE EN RUTA ASIGNADA O INSTRUCCIONES DEL ATC

**DEPARTURE: URPAV THREE (URPAV3)**

CLIMB ON **CUU R-360°** TO **D-13 CUU**, THEN TURN **LEFT** AND PROCEED ON **357° HEADING** TO INTERCEPT **CUU R-359°** TO **URPAV** AND CONTINUE ON ASSIGNED ROUTE OR ATC INSTRUCTIONS

**SALIDAS: VIKMU TRES (VIKMU3)**  
**IMINO UNO BRAVO (IMINO1B)**  
**TASTO UNO BRAVO (TASTO1B)**

ASCIENDA EN **RADIAL 360°** HASTA **D-10** DEL **VOR/DME/CUU**, EFECTUE VIRAJE A LA **DERECHA** Y PROSIGA EN **ARCO 13 DME** HASTA INTERCEPTAR EL RADIAL CORRESPONDIENTE DEL **VOR/DME/CUU** HACIA LOS FIJOS **VIKMU**, **IMINO** O **TASTO** Y CONTINUE EN RUTA ASIGNADA O INSTRUCCIONES DEL ATC

**DEPARTURES: VIKMU THREE (VIKMU3)**  
**IMINO UNO BRAVO (IMINO1B)**  
**TASTO UNO BRAVO (TASTO1B)**

CLIMB ON **CUU R-360°** TO **D-10 CUU**, TURN **RIGHT** AND PROCEED ON THE **CUU 13 DME ARC** TO INTERCEPT THE CORRESPONDING RADIAL TO **VIKMU**, **IMINO** OR **TASTO** AND CONTINUE ON ASSIGNED ROUTE OR ATC INSTRUCTIONS

ESTAS SALIDAS REQUIEREN UN GRADIENTE MINIMO  
DE ASCENSO DE **300 FT/NM** HASTA ALCANZAR  
**8000 FT**

THESE SIDs REQUIRE A MINIMUM CLIMB GRADIENT  
OF **300 FT/NM** UNTIL CROSSING **8000 FT**

# REGIMEN DE ASCENSO/ CLIMB REGIME

\*PDG: PENDIENTE DE DISEÑO DEL PROCEDIMIENTO / *PROCEDURE DESIGN GRADIENT*

*PDG VEL (GS) KTS	80	100	120	140	160	180	200
4.93% (FT/MIN)	400	500	600	700	800	900	1000

**SALIDA:** CHIHUAHUA SEIS BRAVO (CUU6B)  
ASCIENDA EN **RADIAL 360°** HASTA **D-10** (EN CASO DE  
FALLA DEL **DME** HASTA ALCANZAR **6900 FT**) EFECTUE  
VIRAJE DE GOTA A LA **DERECHA** DENTRO DE **13 NM**  
HACIA EL **VOR/DME/CUU** Y ABANDONELO DE  
ACUERDO A LA **(1)** ALTITUD MINIMA DE LA RUTA  
ASIGNADA O INSTRUCCIONES DEL ATC

**DEPARTURE:** CHIHUAHUA SIX BRAVO (CUU6B)  
CLIMB ON **CUU R-360°** TO **D-10 CUU** (OR **6900 FT** IN  
CASE OF **DME** FAILURE) THEN TURN **RIGHT** WITHIN  
**13 NM** TO **VOR/DME/CUU** AND CROSS IT  
ACCORDING TO THE **(1)** MINIMUM CROSSING  
ALTITUDE OR ATC INSTRUCTIONS

**(1) ALTITUD MINIMA PARA ABANDONAR EL VOR/DME/CUU:**

**(1) MINIMUM CROSSING ALTITUDE AT VOR/DME/CUU:**

A/TO	ALKEM	V-81		9000
A/TO	MOV		UJ-2	9000
A/TO	RUDLO		UJ-38-47	9000
A/TO	ELQ	V-2	UJ-46	9000
A/TO	CUL		UJ-54	9000
A/TO	NABAS	T-36	UT-36	11000
A/TO	CEN		UJ-2	9000
A/TO	HMO		UJ-38	11000
A/TO	CJS		UJ-46	10000
A/TO	BECON		J-13	9000
A/TO	CJS	V-280		9000
A/TO	CJS		UJ-54	9000