

CARTA DE SALIDA NORMALIZADA
VUELO POR INSTRUMENTOS
STANDARD DEPARTURE CHART
INSTRUMENT (SID)

TWR 118.4
APP 121.0
ATIS 127.9

AD ELEV : 4465 FT
VAR 8° E
AEROPUERTO INTL / INTL AIRPORT
GRAL. DIV. P.A. ROBERTO FIERRO VILLALOBOS INTL

CHIHUAHUA

TA: 18500 FT

RNAV RWY 18L

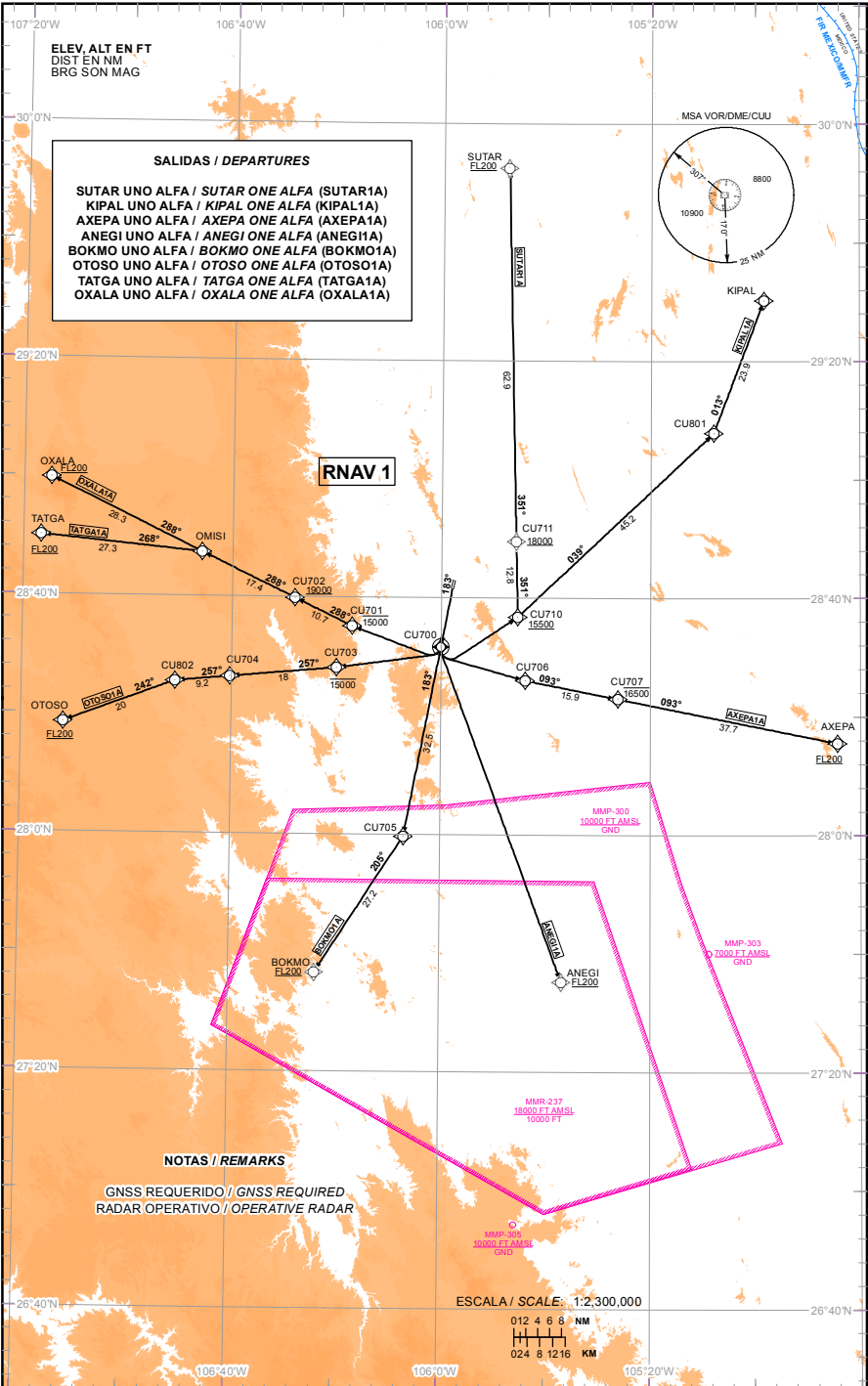


TABLA DE CODIFICACIÓN DEL PROCEDIMIENTO DE SALIDA POR INSTRUMENTOS RNAV PISTA 18L
 RUNWAY 18L RNAV INSTRUMENT DEPARTURE PROCEDURE CODING TABLE

SUTAR-1A

Número de serie / Serial Number	Descriptor de trayectoria / Path terminator	Identificador de punto de recorrido / Waypoint identifier	Sobrevuelo / Fly Over	Curso / derrota Course / Track °MAG (°T)	Variación Magnética / Magnetic variation (°)	Distancia / Distance (NM)	Dirección del Viraje / Turn direction	Altitud / Altitude (FT)	Velocidad / Velocity (KTS)	VPA (°) / TCH (FT)	Especificación de Navegación / Navigation Specification
001	CF	CU700	Y	183 (190.9)	8	-	-	-	-	-	RNAV 1
002	DF	CU710	-	-	8	-	-	+15500	-	-	RNAV 1
003	TF	CU711	-	351 (358.7)	8	12.8	-	+18000	-	-	RNAV 1
004	TF	SUTAR	-	351 (358.7)	8	62.9	-	+FL200	-	-	RNAV 1

KIPAL-1A

Número de serie / Serial Number	Descriptor de trayectoria / Path terminator	Identificador de punto de recorrido / Waypoint identifier	Sobrevuelo / Fly Over	Curso / derrota Course / Track °MAG (°T)	Variación Magnética / Magnetic variation (°)	Distancia / Distance (NM)	Dirección del Viraje / Turn direction	Altitud / Altitude (FT)	Velocidad / Velocity (KTS)	VPA (°) / TCH (FT)	Especificación de Navegación / Navigation Specification
001	CF	CU700	Y	183 (190.9)	8	-	-	-	-	-	RNAV 1
002	DF	CU710	-	-	8	-	-	+15500	-	-	RNAV 1
003	TF	CU801	-	039 (046.5)	8	45.2	-	-	-	-	RNAV 1
004	TF	KIPAL	-	013 (020.6)	8	23.9	-	-	-	-	RNAV 1

AXEPA-1A

Número de serie / Serial Number	Descriptor de trayectoria / Path terminator	Identificador de punto de recorrido / Waypoint identifier	Sobrevuelo / Fly Over	Curso / derrota Course / Track °MAG (°T)	Variación Magnética / Magnetic variation (°)	Distancia / Distance (NM)	Dirección del Viraje / Turn direction	Altitud / Altitude (FT)	Velocidad / Velocity (KTS)	VPA (°) / TCH (FT)	Especificación de Navegación / Navigation Specification
001	CF	CU700	Y	183 (190.9)	8	-	-	-	-	-	RNAV 1
002	DF	CU706	-	-	8	-	-	-	-	-	RNAV 1
003	TF	CU707	-	093 (101.1)	8	15.9	-	-16500	-	-	RNAV 1
004	TF	AXEPA	-	093 (101.2)	8	37.7	-	+FL200	-	-	RNAV 1

ANEGI-1A

Número de serie / Serial Number	Descriptor de trayectoria / Path terminator	Identificador de punto de recorrido / Waypoint identifier	Sobrevuelo / Fly Over	Curso / derrota Course / Track °MAG (°T)	Variación Magnética / Magnetic variation (°)	Distancia / Distance (NM)	Dirección del Viraje / Turn direction	Altitud / Altitude (FT)	Velocidad / Velocity (KTS)	VPA (°) / TCH (FT)	Especificación de Navegación / Navigation Specification
001	CF	CU700	Y	183 (190.9)	8	-	-	-	-	-	RNAV 1
002	DF	ANEGI	-	-	8	-	-	+FL200	-	-	RNAV 1

BOKMO-1A

Número de serie / Serial Number	Descriptor de trayectoria / Path terminator	Identificador de punto de recorrido / Waypoint identifier	Sobrevuelo / Fly Over	Curso / derrota Course / Track °MAG (°T)	Variación Magnética / Magnetic variation (°)	Distancia / Distance (NM)	Dirección del Viraje / Turn direction	Altitud / Altitude (FT)	Velocidad / Velocity (KTS)	VPA (°) / TCH (FT)	Especificación de Navegación / Navigation Specification
001	CF	CU700	Y	183 (190.9)	8	-	-	-	-	-	RNAV 1
002	TF	CU705	-	183 (190.9)	8	32.5	-	-	-	-	RNAV 1
003	TF	BOKMO	-	205 (213.0)	8	27.2	-	+FL200	-	-	RNAV 1

OTOSO-1A

Número de serie / Serial Number	Descriptor de trayectoria / Path terminator	Identificador de punto de recorrido / Waypoint identifier	Sobrevuelo / Fly Over	Curso / derrota Course / Track °MAG (°T)	Variación Magnética / Magnetic variation (°)	Distancia / Distance (NM)	Dirección del Viraje / Turn direction	Altitud / Altitude (FT)	Velocidad / Velocity (KTS)	VPA (°) / TCH (FT)	Especificación de Navegación / Navigation Specification
001	CF	CU700	Y	183 (190.9)	8	-	-	-	-	-	RNAV 1
002	DF	CU703	-	-	8	-	-	-15000	-	-	RNAV 1
003	TF	CU704	-	257 (264.9)	8	18	-	-	-	-	RNAV 1
004	TF	CU802	-	257 (264.8)	8	9.2	-	-	-	-	RNAV 1
005	TF	OTOSO	-	242 (249.5)	8	20	-	+FL200	-	-	RNAV 1

TATGA-1A

Número de serie / Serial Number	Descriptor de trayectoria / Path terminator	Identificador de punto de recorrido / Waypoint identifier	Sobrevuelo / Fly Over	Curso / derrota Course / Track °MAG (°T)	Variación Magnética / Magnetic variation (°)	Distancia / Distance (NM)	Dirección del Viraje / Turn direction	Altitud / Altitude (FT)	Velocidad / Velocity (KTS)	VPA (°) / TCH (FT)	Especificación de Navegación / Navigation Specification
001	CF	CU700	Y	183 (190.9)	8	-	-	-	-	-	RNAV 1
002	DF	CU701	-	-	8	-	-	-15000	-	-	RNAV 1
003	TF	CU702	-	288 (295.9)	8	10.7	-	+19000	-	-	RNAV 1
004	TF	OMISI	-	288 (295.8)	8	17.4	-	-	-	-	RNAV 1
005	TF	TATGA	-	268 (275.7)	8	27.3	-	+FL200	-	-	RNAV 1

OXALA-1A

Número de serie / Serial Number	Descriptor de trayectoria / Path terminator	Identificador de punto de recorrido / Waypoint identifier	Sobrevuelo / Fly Over	Curso / derrota Course / Track °MAG (°T)	Variación Magnética / Magnetic variation (°)	Distancia / Distance (NM)	Dirección del Viraje / Turn direction	Altitud / Altitude (FT)	Velocidad / Velocity (KTS)	VPA (°) / TCH (FT)	Especificación de Navegación / Navigation Specification
001	CF	CU700	Y	183 (190.9)	8	-	-	-	-	-	RNAV 1
002	DF	CU701	-	-	8	-	-	-15000	-	-	RNAV 1
003	TF	CU702	-	288 (295.9)	8	10.7	-	+19000	-	-	RNAV 1
004	TF	OMISI	-	288 (295.8)	8	17.4	-	-	-	-	RNAV 1
005	TF	OXALA	-	288 (296.0)	8	28.3	-	+FL200	-	-	RNAV 1

LAS SALIDAS **SUTAR-1A**, **KIPAL-1A**, **AXEPA-1A**, **ANEGI-1A**, **BOKMO-1A**, **OTOSO-1A**, **TATGA-1A** Y **OXALA-1A** REQUIEREN UN GRADIENTE MÍNIMO DE ASCENSO DE 390 FT/NM (6.4%) HASTA ALCANZAR 12000 FT. (THE SID's **SUTAR-1A**, **KIPAL-1A**, **AXEPA-1A**, **ANEGI-1A**, **BOKMO-1A**, **OTOSO-1A**, **TATGA-1A** AND **OXALA-1A** REQUIRE A MINIMUM CLIMB GRADIENT OF 390 FT/NM (6.4%) UNTIL CROSSING 12000 FT)

REGIMEN DE ASCENSO / RATE OF CLIMB

*PDG: PENDIENTE DE DISEÑO DEL PROCEDIMIENTO / PROCEDURE DESIGN GRADIENT

*PDG VEL (GS) KTS	80	100	120	140	160	180	200
FT/MIN	520	650	780	910	1040	1170	1300

COORDENADAS DE LOS PUNTOS DE RECORRIDO
WAYPOINT COORDINATES

Punto de recorrido / Waypoint	Coordenadas / Coordinates	Punto de recorrido / Waypoint	Coordenadas / Coordinates
ANEGI	27°35'12.7"N 105°36'55.1"W	CU710	28°36'44.3"N 105°45'28.0"W
AXEPA	28°15'30.3"N 104°44'25.5"W	CU711	28°49'34.2"N 105°45'47.9"W
BOKMO	27°36'43.8"N 106°23'40.4"W	CU801	29°07'50.3"N 105°08'02.6"W
CU700	28°31'39.0"N 106°00'06.1"W	CU802	28°25'35.2"N 106°50'47.0"W
CU701	28°35'05.5"N 106°17'05.3"W	KIPAL	29°30'13.8"N 104°58'26.0"W
CU702	28°39'46.8"N 106°28'03.1"W	OMISI	28°47'21.9"N 106°45'53.7"W
CU703	28°28'03.6"N 106°20'00.7"W	OTOSO	28°18'31.9"N 107°12'00.3"W
CU704	28°26'26.3"N 106°40'21.0"W	OXALA	28°59'45.5"N 107°14'55.9"W
CU705	27°59'38.6"N 106°07'00.9"W	SUTAR	29°52'36.1"N 105°47'27.1"W
CU706	28°26'01.70"N 105°43'59.3"W	TATGA	28°50'00.6"N 107°16'46.8"W
CU707	28°22'57.0"N 105°26'17.2"W		