

TWR 118.4  
APP 121.0  
ATIS 127.9

TA: 18500 FT

RNAV RWY 36R

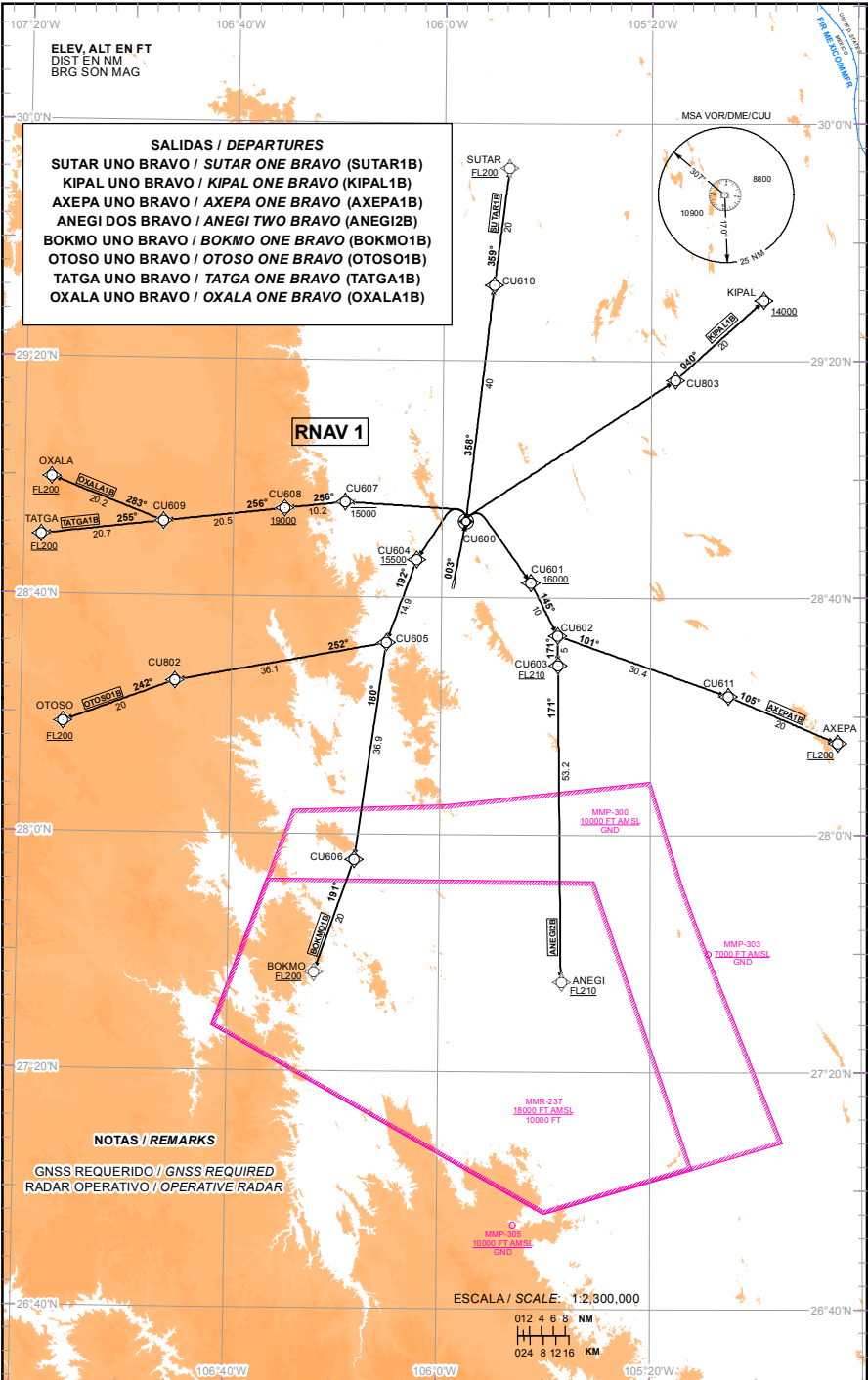




TABLA DE CODIFICACIÓN DEL PROCEDIMIENTO DE SALIDA POR INSTRUMENTOS RNAV PISTA 36R  
 RUNWAY 36R RNAV INSTRUMENT DEPARTURE PROCEDURE CODING TABLE

## SUTAR-1B

| Número de serie / Serial Number | Descriptor de trayectoria / Path terminator | Identificador de punto de recorrido / Waypoint identifier | Sobrevuelo / Fly Over | Curso / derrota Course / Track °MAG (°T) | Variación Magnética / Magnetic variation (°) | Distancia / Distance (NM) | Dirección del Viraje / Turn direction | Altitud / Altitude (FT) | Velocidad / Velocity (KTS) | VPA (°) / TCH (FT) | Especificación de Navegación / Navigation Specification |
|---------------------------------|---|---|-----------------------|--|--|---------------------------|---------------------------------------|-------------------------|----------------------------|--------------------|---|
| 001                             | CF  | CU600   | Y                     | 003 (010.9)                              | 8  | -                         | -                                     | -                       | -                          | -                  | RNAV 1  |
| 002                             | TF  | CU610   | -                     | 358 (006.4)                              | 8  | 40                        | -                                     | -                       | -                          | -                  | RNAV 1  |
| 003                             | TF  | SUTAR   | -                     | 359 (007.3)                              | 8  | 20                        | -                                     | +FL200                  | -                          | -                  | RNAV 1  |

## KIPAL-1B

| Número de serie / Serial Number | Descriptor de trayectoria / Path terminator | Identificador de punto de recorrido / Waypoint identifier | Sobrevuelo / Fly Over | Curso / derrota Course / Track °MAG (°T) | Variación Magnética / Magnetic variation (°) | Distancia / Distance (NM) | Dirección del Viraje / Turn direction | Altitud / Altitude (FT) | Velocidad / Velocity (KTS) | VPA (°) / TCH (FT) | Especificación de Navegación / Navigation Specification |
|---------------------------------|---|---|-----------------------|--|--|---------------------------|---------------------------------------|-------------------------|----------------------------|--------------------|---|
| 001                             | CF  | CU600   | Y                     | 003 (010.9)                              | 8  | -                         | -                                     | -                       | -                          | -                  | RNAV 1  |
| 002                             | DF  | CU803   | -                     | -  | 8  | -                         | -                                     | -                       | -                          | -                  | RNAV 1  |
| 003                             | TF  | KIPAL   | -                     | 040 (047.8)                              | 8  | 20                        | -                                     | +14000                  | -                          | -                  | RNAV 1  |

## AXEPA-1B

| Número de serie / Serial Number | Descriptor de trayectoria / Path terminator | Identificador de punto de recorrido / Waypoint identifier | Sobrevuelo / Fly Over | Curso / derrota Course / Track °MAG (°T) | Variación Magnética / Magnetic variation (°) | Distancia / Distance (NM) | Dirección del Viraje / Turn direction | Altitud / Altitude (FT) | Velocidad / Velocity (KTS) | VPA (°) / TCH (FT) | Especificación de Navegación / Navigation Specification |
|---------------------------------|---|---|-----------------------|--|--|---------------------------|---------------------------------------|-------------------------|----------------------------|--------------------|---|
| 001                             | CF  | CU600   | Y                     | 003 (010.9)                              | 8  | -                         | -                                     | -                       | -                          | -                  | RNAV 1  |
| 002                             | DF  | CU601   | -                     | -  | 8  | -                         | -                                     | +16000                  | -                          | -                  | RNAV 1  |
| 003                             | TF  | CU602   | -                     | 145 (152.8)                              | 8  | 10                        | -                                     | -                       | -                          | -                  | RNAV 1  |
| 004                             | TF  | CU611   | -                     | 101 (109.3)                              | 8  | 30.4                      | -                                     | -                       | -                          | -                  | RNAV 1  |
| 005                             | TF  | AXEPA   | -                     | 105 (113.2)                              | 8  | 20                        | -                                     | +FL200                  | -                          | -                  | RNAV 1  |

## ANEGI-2B

| Número de serie / Serial Number | Descriptor de trayectoria / Path terminator | Identificador de punto de recorrido / Waypoint identifier | Sobrevuelo / Fly Over | Curso / derrota Course / Track °MAG (°T) | Variación Magnética / Magnetic variation (°) | Distancia / Distance (NM) | Dirección del Viraje / Turn direction | Altitud / Altitude (FT) | Velocidad / Velocity (KTS) | VPA (°) / TCH (FT) | Especificación de Navegación / Navigation Specification |
|---------------------------------|---|---|-----------------------|--|--|---------------------------|---------------------------------------|-------------------------|----------------------------|--------------------|---|
| 001                             | CF  | CU600   | Y                     | 003 (010.9)                              | 8  | -                         | -                                     | -                       | -                          | -                  | RNAV 1  |
| 002                             | DF  | CU601   | -                     | -  | 8  | -                         | -                                     | +16000                  | -                          | -                  | RNAV 1  |
| 003                             | TF  | CU602   | -                     | 145 (152.8)                              | 8  | 10                        | -                                     | -                       | -                          | -                  | RNAV 1  |
| 004                             | TF  | CU603   | -                     | 171 (179.2)                              | 8  | 5                         | -                                     | +FL210                  | -                          | -                  | RNAV 1  |
| 005                             | TF  | ANEGI   | -                     | 171 (179.2)                              | 8  | 53.2                      | -                                     | +FL210                  | -                          | -                  | RNAV 1  |

## BOKMO-1B

| Número de serie / Serial Number | Descriptor de trayectoria / Path terminator | Identificador de punto de recorrido / Waypoint identifier | Sobrevuelo / Fly Over | Curso / derrota Course / Track °MAG (°T) | Variación Magnética / Magnetic variation (°) | Distancia / Distance (NM) | Dirección del Viraje / Turn direction | Altitud / Altitude (FT) | Velocidad / Velocity (KTS) | VPA (°) / TCH (FT) | Especificación de Navegación / Navigation Specification |
|---------------------------------|---|---|-----------------------|--|--|---------------------------|---------------------------------------|-------------------------|----------------------------|--------------------|---|
| 001                             | CF  | CU600   | Y                     | 003 (010.9)                              | 8  | -                         | -                                     | -                       | -                          | -                  | RNAV 1  |
| 002                             | DF  | CU604   | -                     | -  | 8  | -                         | -                                     | +15500                  | -                          | -                  | RNAV 1  |
| 003                             | TF  | CU605   | -                     | 192 (199.6)                              | 8  | 14.9                      | -                                     | -                       | -                          | -                  | RNAV 1  |
| 004                             | TF  | CU606   | -                     | 180 (187.9)                              | 8  | 36.9                      | -                                     | -                       | -                          | -                  | RNAV 1  |
| 005                             | TF  | BOKMO   | -                     | 191 (199.2)                              | 8  | 20                        | -                                     | +FL200                  | -                          | -                  | RNAV 1  |



## OTOSO-1B

| Número de serie / Serial Number | Descriptor de trayectoria / Path terminator | Identificador de punto de recorrido / Waypoint identifier | Sobrevuelo / Fly Over | Curso / derrota Course / Track °MAG (°T) | Variación Magnética / Magnetic variation (°) | Distancia / Distance (NM) | Dirección del Viraje / Turn direction | Altitud / Altitude (FT) | Velocidad / Velocity (KTS) | VPA (°) / TCH (FT) | Especificación de Navegación / Navigation Specification |
|---------------------------------|---|---|-----------------------|--|--|---------------------------|---------------------------------------|-------------------------|----------------------------|--------------------|---|
| 001                             | CF  | CU600   | Y                     | 003 (010.9)                              | 8  | -                         | -                                     | -                       | -                          | -                  | RNAV 1  |
| 002                             | DF  | CU604   | -                     | -  | 8  | -                         | -                                     | +15500                  | -                          | -                  | RNAV 1  |
| 003                             | TF  | CU605   | -                     | 192 (199.6)                              | 8  | 14.9                      | -                                     | -                       | -                          | -                  | RNAV 1  |
| 004                             | TF  | CU802   | -                     | 252 (259.5)                              | 8  | 36.1                      | -                                     | -                       | -                          | -                  | RNAV 1  |
| 005                             | TF  | OTOSO   | -                     | 242 (249.5)                              | 8  | 20                        | -                                     | +FL200                  | -                          | -                  | RNAV 1  |

## TATGA-1B

| Número de serie / Serial Number | Descriptor de trayectoria / Path terminator | Identificador de punto de recorrido / Waypoint identifier | Sobrevuelo / Fly Over | Curso / derrota Course / Track °MAG (°T) | Variación Magnética / Magnetic variation (°) | Distancia / Distance (NM) | Dirección del Viraje / Turn direction | Altitud / Altitude (FT) | Velocidad / Velocity (KTS) | VPA (°) / TCH (FT) | Especificación de Navegación / Navigation Specification |
|---------------------------------|---|---|-----------------------|--|--|---------------------------|---------------------------------------|-------------------------|----------------------------|--------------------|---|
| 001                             | CF  | CU600   | Y                     | 003 (010.9)                              | 8  | -                         | -                                     | -                       | -                          | -                  | RNAV 1  |
| 002                             | DF  | CU607   | -                     | -  | 8  | -                         | -                                     | -15000                  | -                          | -                  | RNAV 1  |
| 003                             | TF  | CU608   | -                     | 256 (263.6)                              | 8  | 10.2                      | -                                     | +19000                  | -                          | -                  | RNAV 1  |
| 004                             | TF  | CU609   | -                     | 256 (263.5)                              | 8  | 20.5                      | -                                     | -                       | -                          | -                  | RNAV 1  |
| 005                             | TF  | TATGA   | -                     | 255 (263.3)                              | 8  | 20.7                      | -                                     | +FL200                  | -                          | -                  | RNAV 1  |

## OXALA-1B

| Número de serie / Serial Number | Descriptor de trayectoria / Path terminator | Identificador de punto de recorrido / Waypoint identifier | Sobrevuelo / Fly Over | Curso / derrota Course / Track °MAG (°T) | Variación Magnética / Magnetic variation (°) | Distancia / Distance (NM) | Dirección del Viraje / Turn direction | Altitud / Altitude (FT) | Velocidad / Velocity (KTS) | VPA (°) / TCH (FT) | Especificación de Navegación / Navigation Specification |
|---------------------------------|---|---|-----------------------|--|--|---------------------------|---------------------------------------|-------------------------|----------------------------|--------------------|---|
| 001                             | CF  | CU600   | Y                     | 003 (010.9)                              | 8  | -                         | -                                     | -                       | -                          | -                  | RNAV 1  |
| 002                             | DF  | CU607   | -                     | -  | 8  | -                         | -                                     | -15000                  | -                          | -                  | RNAV 1  |
| 003                             | TF  | CU608   | -                     | 256 (263.6)                              | 8  | 10.2                      | -                                     | +19000                  | -                          | -                  | RNAV 1  |
| 004                             | TF  | CU609   | -                     | 256 (263.5)                              | 8  | 20.5                      | -                                     | -                       | -                          | -                  | RNAV 1  |
| 005                             | TF  | OXALA   | -                     | 283 (291.2)                              | 8  | 20.2                      | -                                     | +FL200                  | -                          | -                  | RNAV 1  |

LAS SALIDAS **SUTAR-1B, KIPAL-1B, AXEPA-1B, ANEGI-2B, BOKMO-1B, OTOSO-1B, TATGA-1B Y OXALA-1B** REQUIEREN UN GRADIENTE MÍNIMO DE ASCENSO DE **390 FT/NM (6.4%)** HASTA ALCANZAR **12000 FT**. (THE SID's **SUTAR-1B, KIPAL-1B, AXEPA-1B, ANEGI-2B, BOKMO-1B, OTOSO-1B, TATGA-1B AND OXALA-1B** REQUIRE A MINIMUM CLIMB GRADIENT OF **390 FT/NM (6.4%)** UNTIL CROSSING **12000 FT**)

## REGIMEN DE ASCENSO / RATE OF CLIMB

## \*PDG: PENDIENTE DE DISEÑO DEL PROCEDIMIENTO / PROCEDURE DESIGN GRADIENT

| *PDG VEL (GS) KTS | 80  | 100 | 120 | 140 | 160  | 180  | 200  |
|-------------------|-----|-----|-----|-----|------|------|------|
| FT/MIN            | 520 | 650 | 780 | 910 | 1040 | 1170 | 1300 |



COORDENADAS DE LOS PUNTOS DE RECORRIDO  
WAYPOINT COORDINATES

| Punto de recorrido /<br>Waypoint | Coordenadas /<br>Coordinates  | Punto de recorrido /<br>Waypoint | Coordenadas /<br>Coordinates  |
|----------------------------------|-------------------------------|----------------------------------|-------------------------------|
| ANEGI                            | 27°35'12.7"N<br>105°36'55.1"W | CU609                            | 28°52'27.9"N<br>106°53'24.3"W |
| AXEPA                            | 28°15'30.3"N<br>104°44'25.5"W | CU610                            | 29°32'42.8"N<br>105°50'21.2"W |
| BOKMO                            | 27°36'43.8"N<br>106°23'40.4"W | CU611                            | 28°23'25.4"N<br>105°05'14.8"W |
| CU600                            | 28°52'50.8"N<br>105°55'29.1"W | CU802                            | 28°25'35.2"N<br>106°50'47.0"W |
| CU601                            | 28°42'30.6"N<br>105°43'00.3"W | CU803                            | 29°16'46.5"N<br>105°15'24.5"W |
| CU602                            | 28°33'35.6"N<br>105°37'48.7"W | KIPAL                            | 29°30'13.8"N<br>104°58'26.0"W |
| CU603                            | 28°28'34.8"N<br>105°37'44.0"W | OTOSO                            | 28°18'31.9"N<br>107°12'00.3"W |
| CU604                            | 28°46'19.7"N<br>106°04'51.9"W | OXALA                            | 28°59'45.5"N<br>107°14'55.9"W |
| CU605                            | 28°32'18.3"N<br>106°10'31.4"W | SUTAR                            | 29°52'36.1"N<br>105°47'27.1"W |
| CU606                            | 27°55'40.2"N<br>106°16'15.4"W | TATGA                            | 28°50'00.6"N<br>107°16'46.8"W |
| CU607                            | 28°55'59.2"N<br>106°18'39.1"W |                                  |                               |
| CU608                            | 28°54'49.9"N<br>106°30'13.3"W |                                  |                               |