

CARTA DE LLEGADA NORMALIZADA
VUELO POR INSTRUMENTOS
STANDARD ARRIVAL CHART
INSTRUMENT (STAR)

TWR	118.4
APP	121.0
ATIS	127.9

AD ELEV : 4465 FT
VAR 8° E
AEROPUERTO INTL / INTL AIRPORT
GRAL. DIV. P.A. ROBERTO FIERRO VILLALOBOS INTL

CHIHUAHUA

TA: 18500 FT

RNAV RWY 18L

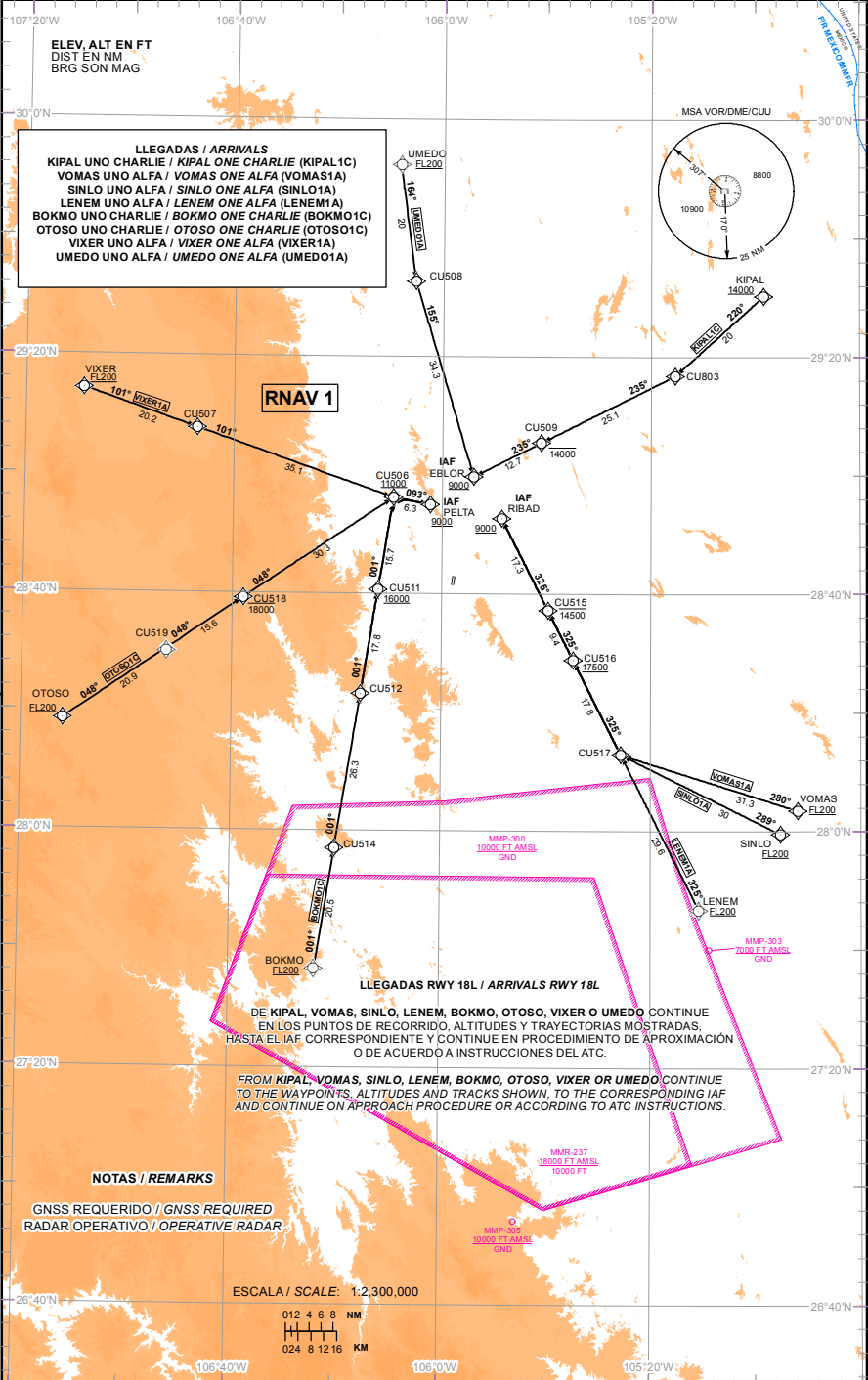


TABLA DE CODIFICACIÓN DEL PROCEDIMIENTO DE LLEGADA POR INSTRUMENTOS RNAV PISTA 18L
 RUNWAY 18L RNAV INSTRUMENT ARRIVAL PROCEDURE CODING TABLE

KIPAL-1C

Número de serie / Serial Number	Descriptor de trayectoria / Path terminator	Identificador de punto de recorrido / Waypoint identifier	Sobrevuelo / Fly Over	Curso / derrota Course / Track *MAG (*T)	Variación Magnética / Magnetic variation (°)	Distancia / Distance (NM)	Dirección del Viraje / Turn direction	Altitud / Altitude (FT)	Velocidad / Velocity (KTS)	VPA (°) / TCH (FT)	Especificación de Navegación / Navigation Specification
001	IF	KIPAL	-	-	8	-	-	+14000	-	-	RNAV 1
002	TF	CU803	-	220 (227.9)	8	20	-	-	-	-	RNAV 1
003	TF	CU509	-	235 (243.4)	8	25.1	-	-14000	-	-	RNAV 1
004	TF	EBLOR	-	235 (243.2)	8	12.7	-	+9000	-	-	RNAV 1

VOMAS-1A

Número de serie / Serial Number	Descriptor de trayectoria / Path terminator	Identificador de punto de recorrido / Waypoint identifier	Sobrevuelo / Fly Over	Curso / derrota Course / Track *MAG (*T)	Variación Magnética / Magnetic variation (°)	Distancia / Distance (NM)	Dirección del Viraje / Turn direction	Altitud / Altitude (FT)	Velocidad / Velocity (KTS)	VPA (°) / TCH (FT)	Especificación de Navegación / Navigation Specification
001	IF	VOMAS	-	-	8	-	-	+FL200	-	-	RNAV 1
002	TF	CU517	-	280 (287.6)	8	31.3	-	-	-	-	RNAV 1
003	TF	CU516	-	325 (333.2)	8	17.8	-	+17500	-	-	RNAV 1
004	TF	CU515	-	325 (333.1)	8	9.4	-	-14500	-	-	RNAV 1
005	TF	RIBAD	-	325 (333.0)	8	17.3	-	+9000	-	-	RNAV 1

SINLO-1A

Número de serie / Serial Number	Descriptor de trayectoria / Path terminator	Identificador de punto de recorrido / Waypoint identifier	Sobrevuelo / Fly Over	Curso / derrota Course / Track *MAG (*T)	Variación Magnética / Magnetic variation (°)	Distancia / Distance (NM)	Dirección del Viraje / Turn direction	Altitud / Altitude (FT)	Velocidad / Velocity (KTS)	VPA (°) / TCH (FT)	Especificación de Navegación / Navigation Specification
001	IF	SINLO	-	-	8	-	-	+FL200	-	-	RNAV 1
002	TF	CU517	-	289 (296.5)	8	30	-	-	-	-	RNAV 1
003	TF	CU516	-	325 (333.2)	8	17.8	-	+17500	-	-	RNAV 1
004	TF	CU515	-	325 (333.1)	8	9.4	-	-14500	-	-	RNAV 1
005	TF	RIBAD	-	325 (333.0)	8	17.3	-	+9000	-	-	RNAV 1

LENEM-1A

Número de serie / Serial Number	Descriptor de trayectoria / Path terminator	Identificador de punto de recorrido / Waypoint identifier	Sobrevuelo / Fly Over	Curso / derrota Course / Track *MAG (*T)	Variación Magnética / Magnetic variation (°)	Distancia / Distance (NM)	Dirección del Viraje / Turn direction	Altitud / Altitude (FT)	Velocidad / Velocity (KTS)	VPA (°) / TCH (FT)	Especificación de Navegación / Navigation Specification
001	IF	LENEM	-	-	8	-	-	+FL200	-	-	RNAV 1
002	TF	CU517	-	325 (333.3)	8	29.6	-	-	-	-	RNAV 1
003	TF	CU516	-	325 (333.2)	8	17.8	-	+17500	-	-	RNAV 1
004	TF	CU515	-	325 (333.1)	8	9.4	-	-14500	-	-	RNAV 1
005	TF	RIBAD	-	325 (333.0)	8	17.3	-	+9000	-	-	RNAV 1

BOKMO-1C

Número de serie / Serial Number	Descriptor de trayectoria / Path terminator	Identificador de punto de recorrido / Waypoint identifier	Sobrevuelo / Fly Over	Curso / derrota Course / Track *MAG (*T)	Variación Magnética / Magnetic variation (°)	Distancia / Distance (NM)	Dirección del Viraje / Turn direction	Altitud / Altitude (FT)	Velocidad / Velocity (KTS)	VPA (°) / TCH (FT)	Especificación de Navegación / Navigation Specification
001	IF	BOKMO	-	-	8	-	-	+FL200	-	-	RNAV 1
002	TF	CU514	-	001 (009.0)	8	20.5	-	-	-	-	RNAV 1
003	TF	CU512	-	001 (009.1)	8	26.3	-	-	-	-	RNAV 1
004	TF	CU511	-	001 (009.1)	8	17.8	-	+16000	-	-	RNAV 1
005	TF	CU506	-	001 (009.1)	8	15.7	-	+11000	-	-	RNAV 1
006	TF	PELTA	-	093 (100.8)	8	6.3	-	+9000	-	-	RNAV 1

OTOSO-1C

Número de serie / Serial Number	Descriptor de trayectoria / Path terminator	Identificador de punto de recorrido / Waypoint identifier	Sobrevuelo / Fly Over	Curso / derrota Course / Track *MAG (*T)	Variación Magnética / Magnetic variation (°)	Distancia / Distance (NM)	Dirección del Viraje / Turn direction	Altitud / Altitude (FT)	Velocidad / Velocity (KTS)	VPA (°) / TCH (FT)	Especificación de Navegación / Navigation Specification
001	IF	OTOSO	-	-	8	-	-	+FL200	-	-	RNAV 1
002	TF	CU519	-	048 (055.5)	8	20.9	-	-	-	-	RNAV 1
003	TF	CU518	-	048 (055.7)	8	15.6	-	-18000	-	-	RNAV 1
004	TF	CU506	-	048 (055.8)	8	30.3	-	+11000	-	-	RNAV 1
005	TF	PELTA	-	093 (100.8)	8	6.3	-	+9000	-	-	RNAV 1

VIXER-1A

Número de serie / Serial Number	Descriptor de trayectoria / Path terminator	Identificador de punto de recorrido / Waypoint identifier	Sobrevuelo / Fly Over	Curso / derrota Course / Track *MAG (*T)	Variación Magnética / Magnetic variation (°)	Distancia / Distance (NM)	Dirección del Viraje / Turn direction	Altitud / Altitude (FT)	Velocidad / Velocity (KTS)	VPA (°) / TCH (FT)	Especificación de Navegación / Navigation Specification
001	IF	VIXER	-	-	8	-	-	+FL200	-	-	RNAV 1
002	TF	CU507	-	101 (108.8)	8	20.2	-	-	-	-	RNAV 1
003	TF	CU506	-	101 (109.0)	8	35.1	-	+11000	-	-	RNAV 1
004	TF	PELTA	-	093 (100.8)	8	6.3	-	+9000	-	-	RNAV 1

UMEDO-1A

Número de serie / Serial Number	Descriptor de trayectoria / Path terminator	Identificador de punto de recorrido / Waypoint identifier	Sobrevuelo / Fly Over	Curso / derrota Course / Track *MAG (*T)	Variación Magnética / Magnetic variation (*)	Distancia / Distance (NM)	Dirección del Viraje / Turn direction	Altitud / Altitude (FT)	Velocidad / Velocity (KTS)	VPA (*) / TCH (FT)	Especificación de Navegación / Navigation Specification
001	IF	UMEDO	-	-	8	-	-	+FL200	-	-	RNAV 1
002	TF	CU508	-	164 (172.1)	8	20	-	-	-	-	RNAV 1
003	TF	EBLOR	-	155 (163.2)	8	34.3	-	+9000	-	-	RNAV 1

COORDENADAS DE LOS PUNTOS DE RECORRIDO
WAYPOINT COORDINATES

Punto de recorrido / Waypoint	Coordenadas / Coordinates	Punto de recorrido / Waypoint	Coordenadas / Coordinates
BOKMO	27°36'43.8"N 106°23'40.4"W	CU803	29°16'46.5"N 105°15'24.5"W
CU506	28°56'10.4"N 106°09'19.2"W	EBLOR	28°59'42.9"N 105°53'58.9"W
CU507	29°07'42.6"N 106°47'05.3"W	KIPAL	29°30'13.8"N 104°58'26.0"W
CU508	29°32'38.5"N 106°05'19.0"W	LENEM	27°46'25.0"N 105°10'36.1"W
CU509	29°05'27.7"N 105°41'03.6"W	OTOSO	28°18'31.9"N 107°12'00.3"W
CU511	28°40'37.8"N 106°12'09.4"W	PELTA	28°54'59.4"N 106°02'16.1"W
CU512	28°23'03.0"N 106°15'20.9"W	RIBAD	28°52'40.1"N 105°48'33.8"W
CU514	27°56'58.9"N 106°20'02.9"W	SINLO	27°59'30.0"N 104°55'14.6"W
CU515	28°37'11.9"N 105°39'37.1"W	UMEDO	29°52'30.0"N 106°08'28.14"W
CU516	28°28'49.0"N 105°34'47.6"W	VIXER	29°14'17.3"N 107°08'57.3"W
CU517	28°12'52.6"N 105°25'39.3"W	VOMAS	28°03'28.3"N 104°51'55.8"W
CU518	28°39'08.7"N 106°37'52.3"W		
CU519	28°30'20.7"N 106°52'29.9"W		