

CARTA DE LLEGADA NORMALIZADA
VUELO POR INSTRUMENTOS
STANDARD ARRIVAL CHART
INSTRUMENT (STAR)

TWR	118.4
APP	121.0
ATIS	127.9

AD ELEV : 4465 FT
VAR 8° E
AEROPUERTO INTL / INTL AIRPORT
GRAL. DIV. P.A. ROBERTO FIERRO VILLALOBOS INTL

CHIHUAHUA

TA: 18500 FT

RNAV RWY 36R

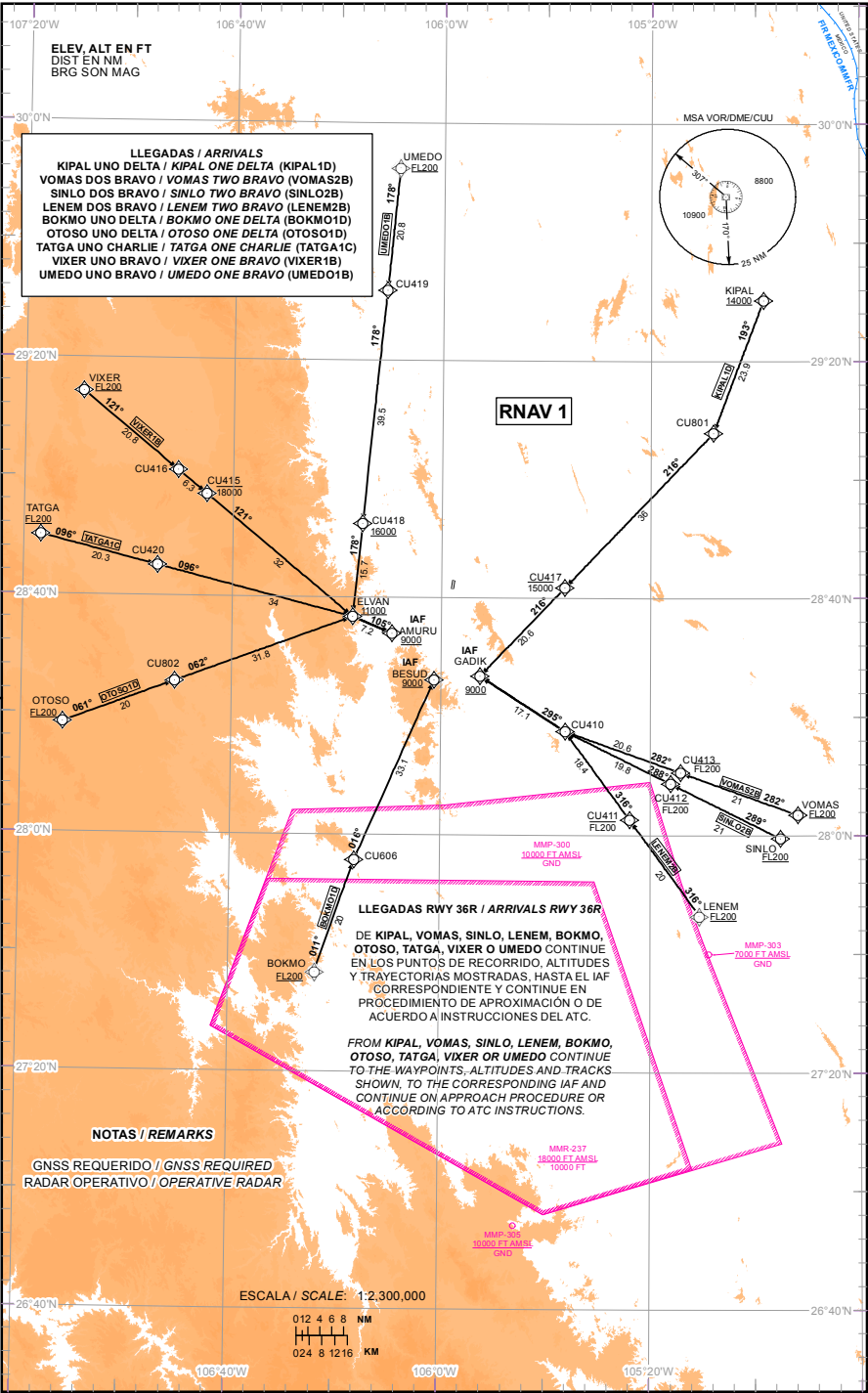


TABLA DE CODIFICACIÓN DEL PROCEDIMIENTO DE LLEGADA POR INSTRUMENTOS RNAV PISTA 36R
 RUNWAY 36R RNAV INSTRUMENT ARRIVAL PROCEDURE CODING TABLE

KIPAL-1D

Número de serie / Serial Number	Descriptor de trayectoria / Path terminator	Identificador de punto de recorrido / Waypoint identifier	Sobrevuelo / Fly Over	Curso / derrota Course / Track *MAG (*T)	Variación Magnética / Magnetic variation (°)	Distancia / Distance (NM)	Dirección del Viraje / Turn direction	Altitud / Altitude (FT)	Velocidad / Velocity (KTS)	VPA (°) / TCH (FT)	Especificación de Navegación / Navigation Specification
001	IF	KIPAL	-	-	8	-	-	+14000	-	-	RNAV 1
002	TF	CU801	-	193 (200.7)	8	23.9	-	-	-	-	RNAV 1
003	TF	CU417	-	216 (223.9)	8	36	-	-15000	-	-	RNAV 1
004	TF	GADIK	-	216 (223.6)	8	20.6	-	+9000	-	-	RNAV 1

VOMAS-2B

Número de serie / Serial Number	Descriptor de trayectoria / Path terminator	Identificador de punto de recorrido / Waypoint identifier	Sobrevuelo / Fly Over	Curso / derrota Course / Track *MAG (*T)	Variación Magnética / Magnetic variation (°)	Distancia / Distance (NM)	Dirección del Viraje / Turn direction	Altitud / Altitude (FT)	Velocidad / Velocity (KTS)	VPA (°) / TCH (FT)	Especificación de Navegación / Navigation Specification
001	IF	VOMAS	-	-	8	-	-	+FL200	-	-	RNAV 1
002	TF	CU413	-	282 (289.8)	8	21	-	-FL200	-	-	RNAV 1
003	TF	CU410	-	282 (289.7)	8	20.6	-	-	-	-	RNAV 1
004	TF	GADIK	-	295 (302.8)	8	17.1	-	+9000	-	-	RNAV 1

SINLO-2B

Número de serie / Serial Number	Descriptor de trayectoria / Path terminator	Identificador de punto de recorrido / Waypoint identifier	Sobrevuelo / Fly Over	Curso / derrota Course / Track *MAG (*T)	Variación Magnética / Magnetic variation (°)	Distancia / Distance (NM)	Dirección del Viraje / Turn direction	Altitud / Altitude (FT)	Velocidad / Velocity (KTS)	VPA (°) / TCH (FT)	Especificación de Navegación / Navigation Specification
001	IF	SINLO	-	-	8	-	-	+FL200	-	-	RNAV 1
002	TF	CU412	-	289 (296.5)	8	21	-	-FL200	-	-	RNAV 1
003	TF	CU410	-	288 (296.3)	8	19.8	-	-	-	-	RNAV 1
004	TF	GADIK	-	295 (302.8)	8	17.1	-	+9000	-	-	RNAV 1

LENEM-2B

Número de serie / Serial Number	Descriptor de trayectoria / Path terminator	Identificador de punto de recorrido / Waypoint identifier	Sobrevuelo / Fly Over	Curso / derrota Course / Track *MAG (*T)	Variación Magnética / Magnetic variation (°)	Distancia / Distance (NM)	Dirección del Viraje / Turn direction	Altitud / Altitude (FT)	Velocidad / Velocity (KTS)	VPA (°) / TCH (FT)	Especificación de Navegación / Navigation Specification
001	IF	LENEM	-	-	8	-	-	+FL200	-	-	RNAV 1
002	TF	CU411	-	316 (323.9)	8	20	-	-FL200	-	-	RNAV 1
003	TF	CU410	-	316 (323.8)	8	18.4	-	-	-	-	RNAV 1
004	TF	GADIK	-	295 (302.8)	8	17.1	-	+9000	-	-	RNAV 1

BOKMO-1D

Número de serie / Serial Number	Descriptor de trayectoria / Path terminator	Identificador de punto de recorrido / Waypoint identifier	Sobrevuelo / Fly Over	Curso / derrota Course / Track *MAG (*T)	Variación Magnética / Magnetic variation (°)	Distancia / Distance (NM)	Dirección del Viraje / Turn direction	Altitud / Altitude (FT)	Velocidad / Velocity (KTS)	VPA (°) / TCH (FT)	Especificación de Navegación / Navigation Specification
001	IF	BOKMO	-	-	8	-	-	+FL200	-	-	RNAV 1
002	TF	CU606	-	011 (019.2)	8	20	-	-	-	-	RNAV 1
003	TF	BESUD	-	016 (023.5)	8	33.1	-	+9000	-	-	RNAV 1

OTOSO-1D

Número de serie / Serial Number	Descriptor de trayectoria / Path terminator	Identificador de punto de recorrido / Waypoint identifier	Sobrevuelo / Fly Over	Curso / derrota Course / Track *MAG (*T)	Variación Magnética / Magnetic variation (°)	Distancia / Distance (NM)	Dirección del Viraje / Turn direction	Altitud / Altitude (FT)	Velocidad / Velocity (KTS)	VPA (°) / TCH (FT)	Especificación de Navegación / Navigation Specification
001	IF	OTOSO	-	-	8	-	-	+FL200	-	-	RNAV 1
002	TF	CU802	-	061 (069.3)	8	20	-	-	-	-	RNAV 1
003	TF	ELVAN	-	062 (069.5)	8	31.8	-	+11000	-	-	RNAV 1
004	TF	AMURU	-	105 (112.8)	8	7.2	-	+9000	-	-	RNAV 1

TATGA-1C

Número de serie / Serial Number	Descriptor de trayectoria / Path terminator	Identificador de punto de recorrido / Waypoint identifier	Sobrevuelo / Fly Over	Curso / derrota Course / Track *MAG (*T)	Variación Magnética / Magnetic variation (°)	Distancia / Distance (NM)	Dirección del Viraje / Turn direction	Altitud / Altitude (FT)	Velocidad / Velocity (KTS)	VPA (°) / TCH (FT)	Especificación de Navegación / Navigation Specification
001	IF	TATGA	-	-	8	-	-	+FL200	-	-	RNAV 1
002	TF	CU420	-	096 (103.9)	8	20.3	-	-	-	-	RNAV 1
003	TF	ELVAN	-	096 (104.1)	8	34	-	+11000	-	-	RNAV 1
004	TF	AMURU	-	105 (112.8)	8	7.2	-	+9000	-	-	RNAV 1

VIXER-1B

Número de serie / Serial Number	Descriptor de trayectoria / Path terminator	Identificador de punto de recorrido / Waypoint identifier	Sobrevuelo / Fly Over	Curso / derrota Course / Track *MAG (*T)	Variación Magnética / Magnetic variation (°)	Distancia / Distance (NM)	Dirección del Viraje / Turn direction	Altitud / Altitude (FT)	Velocidad / Velocity (KTS)	VPA (°) / TCH (FT)	Especificación de Navegación / Navigation Specification
001	IF	VIXER	-	-	8	-	-	+FL200	-	-	RNAV 1
002	TF	CU416	-	121 (129.2)	8	20.8	-	-	-	-	RNAV 1
003	TF	CU415	-	121 (129.4)	8	6.3	-	-18000	-	-	RNAV 1
004	TF	ELVAN	-	121 (129.4)	8	32	-	+11000	-	-	RNAV 1
005	TF	AMURU	-	105 (112.8)	8	7.2	-	+9000	-	-	RNAV 1

UMEDO-1B

Número de serie / Serial Number	Descriptor de trayectoria / Path terminator	Identificador de punto de recorrido / Waypoint identifier	Sobrevuelo / Fly Over	Curso / derrota Course / Track *MAG (*T)	Variación Magnética / Magnetic variation (°)	Distancia / Distance (NM)	Dirección del Viraje / Turn direction	Altitud / Altitude (FT)	Velocidad / Velocity (KTS)	VPA (°) / TCH (FT)	Especificación de Navegación / Navigation Specification
001	IF	UMEDO	-	-	8	-	-	+FL200	-	-	RNAV 1
002	TF	CU419	-	178 (185.6)	8	20.8	-	-	-	-	RNAV 1
003	TF	CU418	-	178 (185.6)	8	39.5	-	+16000	-	-	RNAV 1
004	TF	ELVAN	-	178 (185.6)	8	15.7	-	+11000	-	-	RNAV 1
005	TF	AMURU	-	105 (112.8)	8	7.2	-	+9000	-	-	RNAV 1

COORDENADAS DE LOS PUNTOS DE RECORRIDO
WAYPOINT COORDINATES

Punto de recorrido / Waypoint	Coordenadas / Coordinates	Punto de recorrido / Waypoint	Coordenadas / Coordinates
AMURU	28°33'53.5"N 106°09'24.5"W	CU606	27°55'40.2"N 106°16'15.4"W
BESUD	28°26'05.0"N 106°01'18.6"W	CU801	29°07'50.3"N 105°08'02.6"W
BOKMO	27°36'43.8"N 106°23'40.4"W	CU802	28°25'35.2"N 106°50'47.0"W
CU410	28°17'29.9"N 105°36'15.2"W	ELVAN	28°36'41.5"N 106°16'56.5"W
CU411	28°02'36.4"N 105°23'55.4"W	GADIK	28°26'46.0"N 105°52'33.1"W
CU412	28°08'42.5"N 105°16'08.2"W	KIPAL	29°30'13.8"N 104°58'26.0"W
CU413	28°10'34.4"N 105°14'15.0"W	LENEM	27°46'25.0"N 105°10'36.1"W
CU415	28°57'07.7"N 106°45'04.7"W	OTOSO	28°18'31.9"N 107°12'00.3"W
CU416	29°01'07.3"N 106°50'36.8"W	SINLO	27°59'30.0"N 104°55'14.6"W
CU417	28°41'43.8"N 105°36'26.0"W	TATGA	28°50'00.6"N 107°16'46.8"W
CU418	28°52'22.1"N 106°15'12.4"W	UMEDO	29°52'30.0"N 106°08'28.1"W
CU419	29°31'44.0"N 106°10'48.7"W	VIXER	29°14'17.3"N 107°08'57.3"W
CU420	28°45'04.6"N 106°54'21.0"W	VOMAS	28°03'28.3"N 104°51'55.8"W