

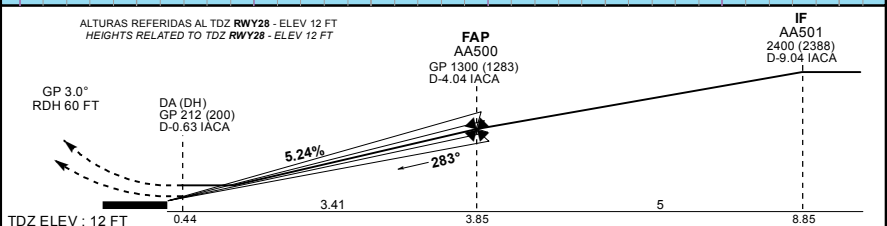
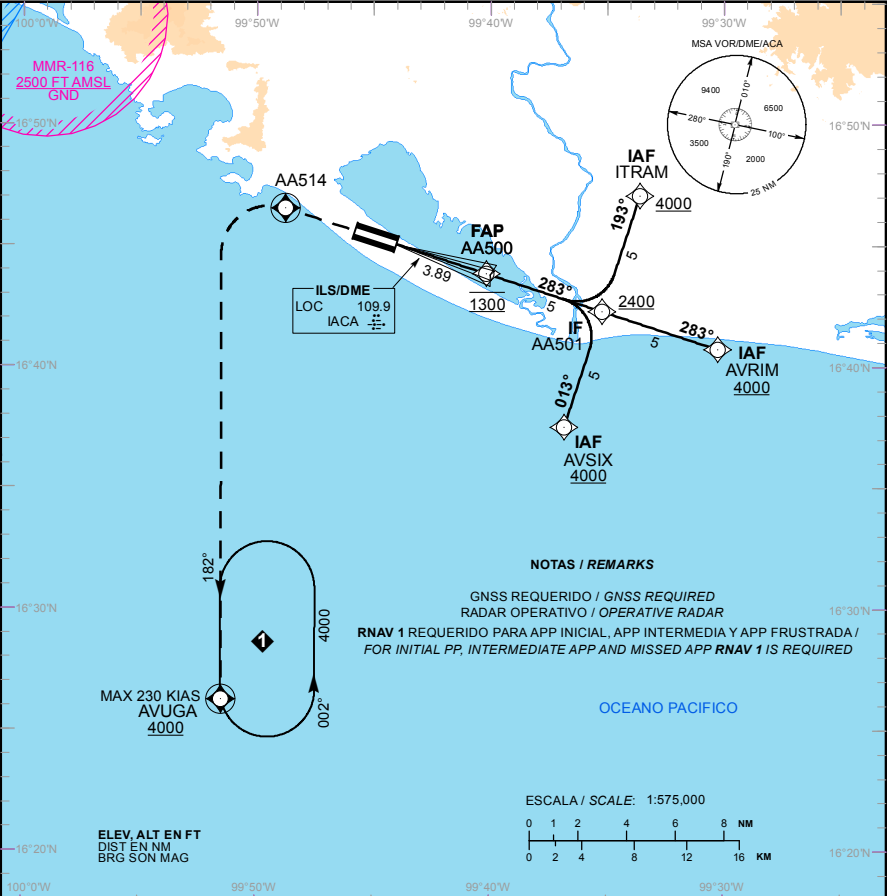
CARTA DE APROXIMACION  
POR INSTRUMENTOS  
INSTRUMENT APPROACH  
CHART (IAC)

TA: 18500 FT

TWR/APP	119.9
TWR	118.5
ATIS	115.9
EMERG	121.5

AD ELEV : 16 FT  
VAR 5° E

ACAPULCO  
AEROPUERTO INTL / INTL AIRPORT  
GRAL. JUAN N. ALVAREZ  
ILS 3 RWY 28  
LOC RWY 28



**APROXIMACION FRUSTRADA / MISSED APPROACH**

ASCIENDA EN RUMBO DE PISTA HASTA AA514 Y PROSIGA EN  
APROXIMACION FRUSTRADA HASTA 4000 FT EN AVUGA  
Y CONTINUE EN PATRON DE ESPERA.

CLIMB ON RUNWAY TRACK TO AA514 AND PROCEED ON THE  
MISSED APPROACH TO HOLDING PATTERN ON AVUGA  
AT 4000 FT.

GRADIENTE DE DESCENSO / RATE OF DESCENT									
FAP - THR	VEL GS (KTS)	80	100	120	140	160	180	200	
3.85 NM	FT / NM	425	532	638	744	851	957	1063	
5.24% (3.0°)	MIN : SEC	2:53	2:19	1:56	1:39	1:27	1:17	1:09	
ALTITUD MINIMA SEGUN DISTANCIA / MINIMUM ALTITUDE ACCORDING TO DISTANCE									
NM	4.04	3	2	1					
FT	1300 (1288)	970 (958)	650 (638)	332 (320)					

CAMBIOS SIMBOLOGIA	A		B		C		D	
	CAT I COMPLETO/FULL		DA (DH) 212 (200) - 3/4 (1200 M)					
	SIN ALS/ALS OUT		DA (DH) 212 (200) - 1 (1600 M)					
	LOC/FULL		MDA (MDH) 500 (484) - 3/4 (1200 M)		500 (484) - 1 (1600 M)		500 (484) - 1 1/4 (2000 M)	
	LOC/ALS OUT		MDA (MDH) 500 (484) - 1 (1600 M)		500 (484) - 1 1/4 (2000 M)		500 (484) - 1 1/2 (2400 M)	
CIRCULANDO		MDA (MDH) 580 (564) - 1 (1600 M)		580 (564) - 1 1/2 (2400 M)		580 (564) - 2 (3200 M)		

TABLA DE CODIFICACIÓN DEL PROCEDIMIENTO DE APROXIMACIÓN POR INSTRUMENTOS (ILS) PISTA 28  
 RUNWAY 28 (ILS) INSTRUMENT APPROACH PROCEDURE CODING TABLE

## IAF ITRAM

Número de serie / Serial Number	Descriptor de trayectoria / Path terminator	Identificador de punto de recorrido / Waypoint Identifier	Sobrevuelo / Fly Over	Curso / derrota Course / Track *MAG (*T)	Variación Magnética / Magnetic variation (*)	Distancia / Distance (NM)	Dirección del Viraje / Turn direction	Altitud / Altitude (FT)	Velocidad / Velocity (KTS)	VPA (*) / TCH (FT)	Especificación de Navegación / Navigation Specification
001	IF	ITRAM	-	-	-5	-	-	+4000	-	-	RNAV 1
002	TF	AA501	-	193 (198.0)	-5	5	-	+2400	-	-	RNAV 1
003	TF	AA500	-	283 (288.1)	-5	5	R	@1300	-	-	RNAV 1
004	-	-	-	283 (288.1)	-5	-	-	-	-	-3.0 (60)	ILS
005	CF	AA514	Y	283 (288.1)	-5	-	-	-	-	-	RNAV 1
006	DF	AVUGA	Y	-	-5	-	-	+4000	-	-	RNAV 1

## IAF AVRIM

Número de serie / Serial Number	Descriptor de trayectoria / Path terminator	Identificador de punto de recorrido / Waypoint Identifier	Sobrevuelo / Fly Over	Curso / derrota Course / Track *MAG (*T)	Variación Magnética / Magnetic variation (*)	Distancia / Distance (NM)	Dirección del Viraje / Turn direction	Altitud / Altitude (FT)	Velocidad / Velocity (KTS)	VPA (*) / TCH (FT)	Especificación de Navegación / Navigation Specification
001	IF	AVRIM	-	-	-5	-	-	+4000	-	-	RNAV 1
002	TF	AA501	-	283 (288.1)	-5	5	-	+2400	-	-	RNAV 1
003	TF	AA500	-	283 (288.1)	-5	5	-	@1300	-	-	RNAV 1
004	-	-	-	283 (288.1)	-5	-	-	-	-	-3.0 (60)	ILS
005	CF	AA514	Y	283 (288.1)	-5	-	-	-	-	-	RNAV 1
006	DF	AVUGA	Y	-	-5	-	-	+4000	-	-	RNAV 1

## IAF AVSIX

Número de serie / Serial Number	Descriptor de trayectoria / Path terminator	Identificador de punto de recorrido / Waypoint Identifier	Sobrevuelo / Fly Over	Curso / derrota Course / Track *MAG (*T)	Variación Magnética / Magnetic variation (*)	Distancia / Distance (NM)	Dirección del Viraje / Turn direction	Altitud / Altitude (FT)	Velocidad / Velocity (KTS)	VPA (*) / TCH (FT)	Especificación de Navegación / Navigation Specification
001	IF	AVSIX	-	-	-5	-	-	+4000	-	-	RNAV 1
002	TF	AA501	-	013 (018.0)	-5	5	-	+2400	-	-	RNAV 1
003	TF	AA500	-	283 (288.1)	-5	5	L	@1300	-	-	RNAV 1
004	-	-	-	283 (288.1)	-5	-	-	-	-	-3.0 (60)	ILS
005	CF	AA514	Y	283 (288.1)	-5	-	-	-	-	-	RNAV 1
006	DF	AVUGA	Y	-	-5	-	-	+4000	-	-	RNAV 1

## CODIFICACIÓN DE LAS ESPERAS

## CODING TABLE FOR HOLDINGS

Descriptor de trayectoria / Path terminator	Identificador de punto de recorrido / Waypoint Identifier	Rumbo de acercamiento / Approach heading *M (*T)	Tiempo / Time	Dirección del viraje / Turn direction	Altitud mínima / Minimum altitude (FT)	Altitud máxima / Maximum altitude (FT)	Límite de Velocidad / Speed Limit (KT)	Declinación magnética / Magnetic declination (*)	Especificación de Navegación / Navigation specification
Espera / Holding	AVUGA	182 (187.3)	1 Minuto / Minute	Izquierda / Left	4000	19500	230	-5	RNAV 1

## COORDENADAS DE LOS PUNTOS DE RECORRIDO

## WAYPOINT COORDINATES

Punto de recorrido / Waypoint	Coordenadas / Coordinates	Punto de recorrido / Waypoint	Coordenadas / Coordinates
AA500	16°43'50.3"N 099°40'09.8"W	AVSIX	16°37'30.6"N 099°36'49.2"W
AA501	16°42'17.1"N 099°35'12.6"W	AVUGA	16°26'15.8"N 099°51'27.8"W
AA514	16°46'31.8"N 099°48'45.6"W	ITRAM	16°47'03.5"N 099°33'35.8"W
AVRIM	16°40'43.7"N 099°30'15.4"W		