

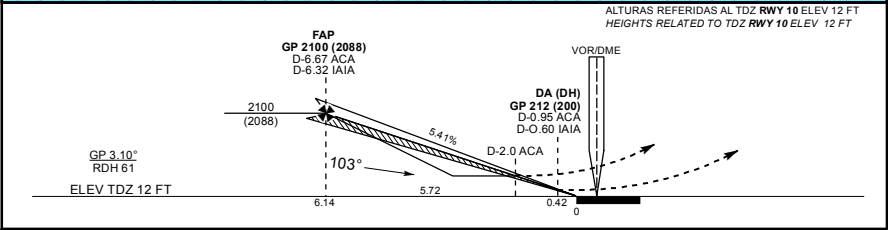
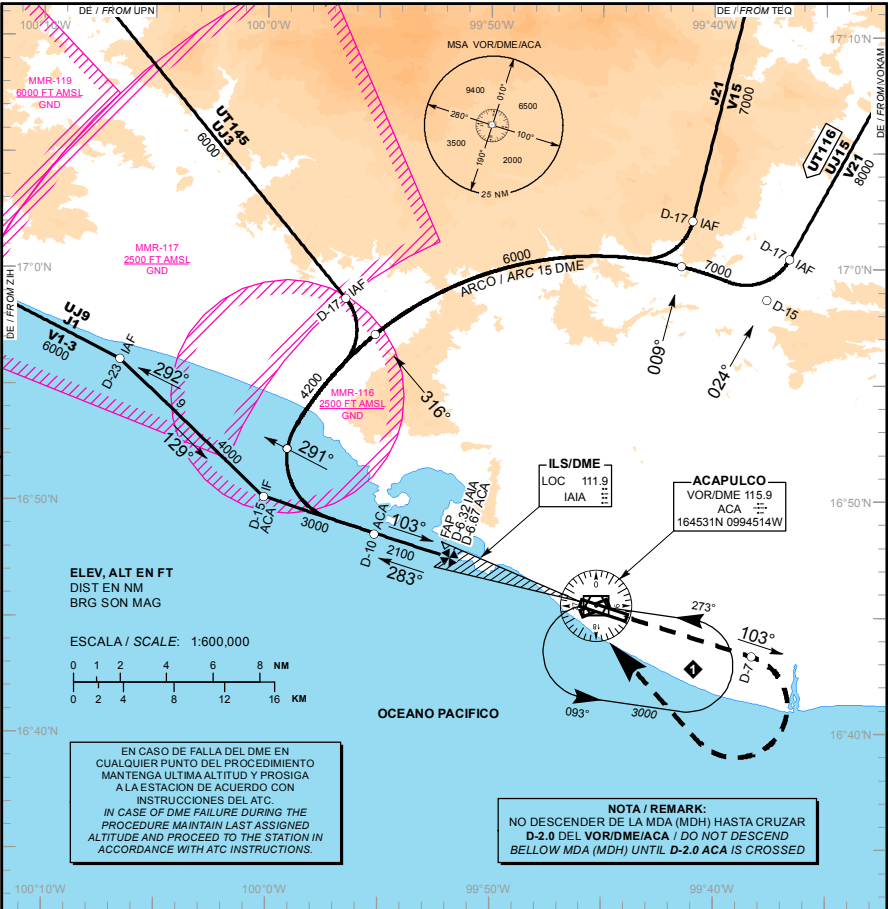
CARTA DE APROXIMACION
POR INSTRUMENTOS
INSTRUMENT APPROACH
CHART (IAC)

TA: 18500 FT

ATIS 115.9
TWR/APP 119.9
TWR 118.5
EMER 121.5

AD ELEV : 16 FT
VAR 5° E

ACAPULCO
AEROPUERTO INTL / INTL AIRPORT
GRAL. JUAN N. ALVAREZ
ILS/DME 2 RWY 10
LOC RWY 10



APROXIMACION FRUSTRADA / MISSED APPROACH				GRADIENTE DE DESCENSO / RATE OF DESCENT									
ASCIENDA EN RADIAL 103° HASTA D-7, EFECTUE VIRAJE DE GOTAA LA DERECHA DENTRO DE 10 NM HACIA EL VORDME/ACA HASTA LA ALTITUD MINIMA DE ESPERA.				FAP - THR	VEL GS (KTS)	80	100	120	140	160	180	200	
				6.14 NM	FT / NM	439	548	658	768	878	987	1097	
				5.41% (3.10°)	MIN : SEC	4:36	3:41	3:04	2:38	2:18	2:03	1:51	
CLIMB VIA ACA VOR R-103° TO D-7, TURN RIGHT WITHIN 10 NM TO VORDME/ACA AT THE MINIMUM HOLDING ALTITUDE.				ALTITUD MINIMA SEGUN DISTANCIA DME/IAIA / MINIMUM ALTITUDE ACCORDING TO DISTANCE DME/IAIA									
				NM	6.32	5	4	3					
				FT	2100 (2088)	1666 (1654)	1337 (1325)	1008 (996)					
CAT		A		B		C		D					
CAT I COMPLETO/ FULL		DA (DH) 212 (200) - 1 (1600 M)											
LOC COMPLETO/ FULL		MDA (MDH) 580 (568) - 1 (1600 M)		580 (568) - 1 1/2 (2400 M)		580 (568) - 1 3/4 (2800 M)							
CIRCULANDO CIRCLING		MDA (MDH) 640 (624) - 1 (1600 M)		640 (624) - 1 3/4 (2800 M)		640 (624) - 2 (3200 M)							