

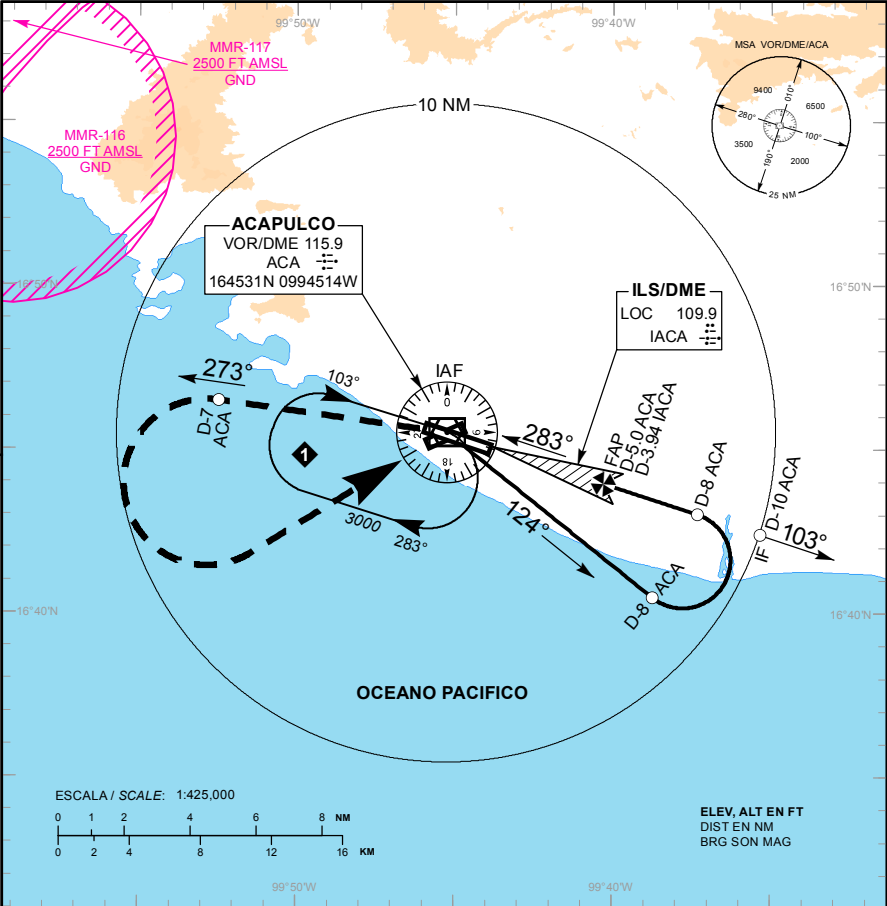
CARTA DE APROXIMACION  
POR INSTRUMENTOS  
INSTRUMENT APPROACH  
CHART (IAC)

TA: 18500 FT

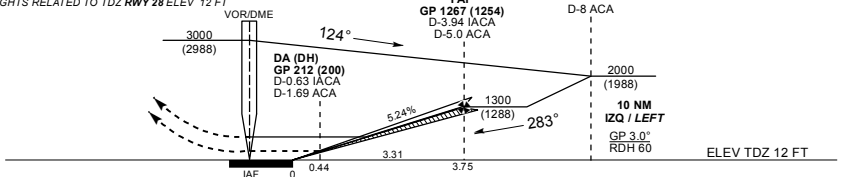
ATIS 115.9  
TWR/APP 119.9  
TWR 118.5  
EMER 121.5

AD ELEV : 16 FT  
VAR 5° E

ACAPULCO  
AEROPUERTO INTL / INTL AIRPORT  
GRAL. JUAN N. ALVAREZ  
ILS/DME 1 RWY 28  
LOC RWY 28



ALTURAS REFERIDAS AL TDZ RWY 28 ELEV 12 FT  
HEIGHTS RELATED TO TDZ RWY 28 ELEV 12 FT



APROXIMACION FRUSTRADA / MISSED APPROACH

ASCIENDA EN RADIAL 273° HASTA D-7, EFECTUE VIRAJE DE GOTA A LA IZQUIERDA DENTRO DE 10 NM HACIA EL VOR/DME/ACA HASTA LA ALTITUD MINIMA DE ESPERA.

CLIMB VIA ACA VOR R-273° TO D-7, TURN LEFT WITHIN 10 NM TO VOR/DME/ACA AT THE MINIMUM HOLDING ALTITUDE.

GRADIENTE DE DESCENSO / RATE OF DESCENT

FAP - THR	VEL GS (KTS)	80	100	120	140	160	180	200
3.75 NM	FT / NM	425	531	637	743	849	955	1061
5.24% (3.0°)	MIN : SEC	2:49	2:15	1:53	1:36	1:24	1:15	1:08

ALTITUD MINIMA SEGUN DISTANCIA DME/ACA / MINIMUM ALTITUDE ACCORDING TO DISTANCE DME/ACA

NM	3.94	3	2	1
FT	1300 (1285)	1001 (989)	683 (671)	365 (353)

CAMBIO: SIMBOLOGIA

CAT	A	B	C	D
CAT I COMPLETO/FULL	DA (DH) 212 (200) - 3/4 (1200 M)			
SIN ALS/ALS OUT	DA (DH) 212 (200) - 1 (1600 M)			
LOC COMPLETO/FULL	MDA (MDH) 500 (488) - 3/4 (1200 M)	500 (488) - 1 (1600 M)	500 (488) - 1 1/4 (2000 M)	500 (488) - 1 1/2 (2400 M)
LOC SIN ALS/ALS OUT	MDA (MDH) 500 (488) - 1 (1600 M)	500 (488) - 1 1/4 (2000 M)	500 (488) - 1 1/2 (2400 M)	500 (488) - 2 (3200 M)
CIRCULANDO CIRCULING	MDA (MDH) 580 (564) - 1 (1600 M)	580 (564) - 1 1/2 (2400 M)	580 (564) - 2 (3200 M)	