

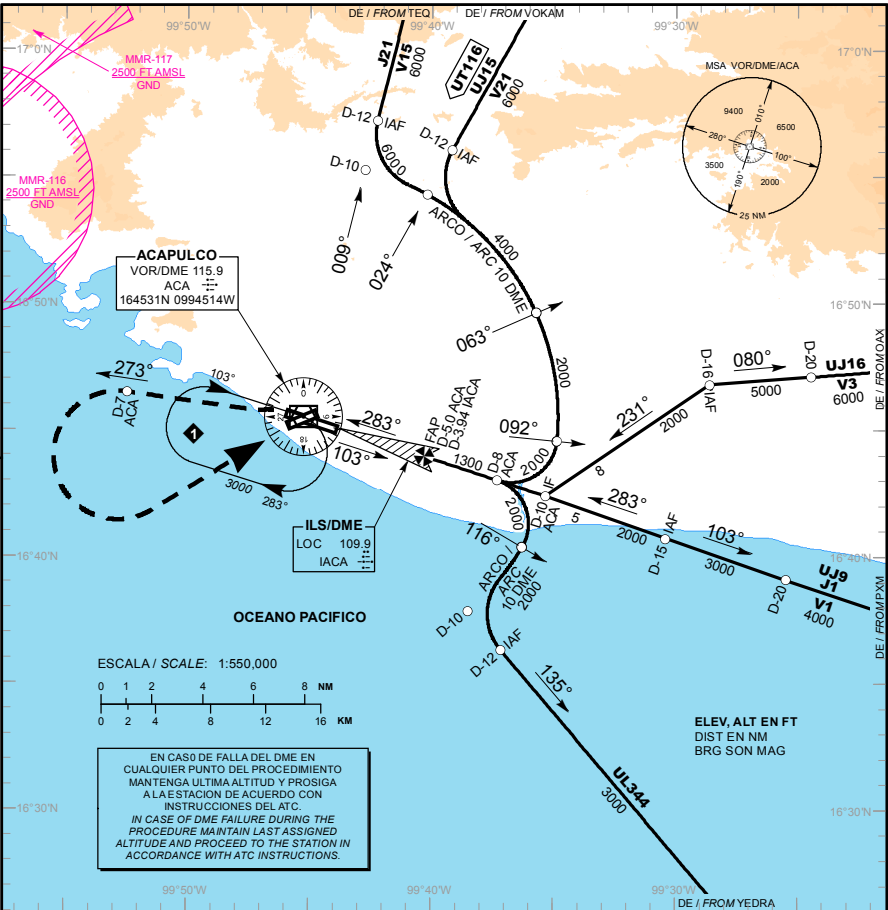
CARTA DE APROXIMACION
POR INSTRUMENTOS
INSTRUMENT APPROACH
CHART (IAC)

TA: 18500 FT

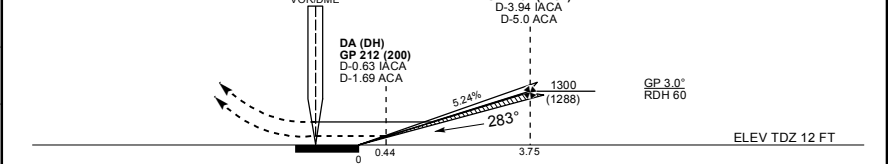
ATIS 115.9
TWR/APP 119.9
TWR 118.5
EMER 121.5

AD ELEV : 16 FT
VAR 5° E

ACAPULCO
AEROPUERTO INTL / INTL AIRPORT
GRAL. JUAN N. ALVAREZ
ILS/DME 2 RWY 28
LOC RWY 28



ALTURAS REFERIDAS AL TDZ RWY 28 ELEV 12 FT
HEIGHTS RELATED TO TDZ RWY 28 ELEV 12 FT



APROXIMACION FRUSTRADA / MISSED APPROACH

ASCIENDA EN RADIAL 273° HASTA D-7, EFECTUE VIRAJE DE GOTA A LA IZQUIERDA DENTRO DE 10 NM HACIA EL VOR/DME/ACA HASTA LA ALTITUD MINIMA DE ESPERA.

CLIMB VIA ACA VOR R-273° TO D-7, TURN LEFT WITHIN 10 NM TO VOR/DME/ACA AT THE MINIMUM HOLDING ALTITUDE.

GRADIENTE DE DESCENSO / RATE OF DESCENT		ALTITUD MINIMA SEGUN DISTANCIA DME/ACA / MINIMUM ALTITUDE ACCORDING TO DISTANCE DME/ACA							
		80	100	120	140	160	180	200	
FAP - THR	VEL GS (KTS)	80	100	120	140	160	180	200	
3.75 NM	FT / NM	425	531	637	743	849	955	1061	
5.24% (3.0°)	MIN : SEC	2:49	2:15	1:53	1:36	1:24	1:15	1:08	
		NM	3.94	3	2	1			
		FT	1300	1001	683	365			
			(1288)	(989)	(671)	(353)			

CAT	A	B	C	D
CAT I COMPLETO/FULL	DA (DH) 212 (200) - 3/4 (1200 M)			
SIN ALS/ALS OUT	DA (DH) 212 (200) - 1 (1600 M)			
LOC COMPLETO/FULL	MDA (MDH) 500 (488) - 3/4 (1200 M)	500 (488) - 1 (1600 M)	500 (488) - 1 1/4 (2000 M)	500 (488) - 1 1/2 (2400 M)
LOC SIN ALS/ALS OUT	MDA (MDH) 500 (488) - 1 (1600 M)	500 (488) - 1 1/4 (2000 M)	500 (488) - 1 1/2 (2400 M)	500 (488) - 2 (3200 M)
CIRCUlando CIRCULING	MDA (MDH) 580 (564) - 1 (1600 M)	580 (564) - 1 1/2 (2400 M)	580 (564) - 2 (3200 M)	

CAMBIO: UT116, SENTIDO V21, UJ15: CNL V15E, UJ21E, PACOS