

CARTA DE APROXIMACION
POR INSTRUMENTOS
INSTRUMENT APPROACH
CHART (IAC)

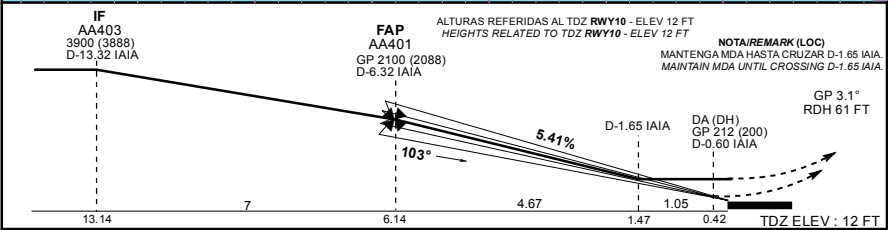
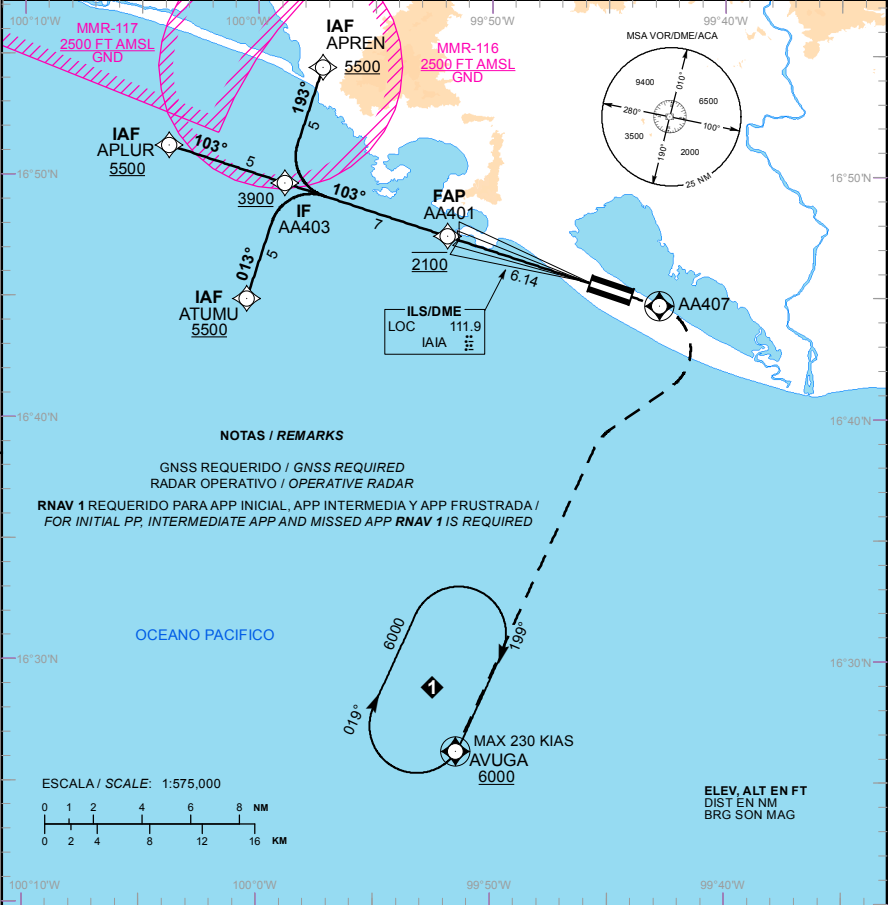
TA: 18500 FT

TWR/APP	119.9
TWR	118.5
ATIS	115.9
EMERG	121.5

AD ELEV : 16 FT

VAR 5° E

ACAPULCO
AEROPUERTO INTL / INTL AIRPORT
GRAL. JUAN N. ALVAREZ
ILS 3 RWY 10
LOC RWY 10



APROXIMACION FRUSTRADA / MISSED APPROACH

ASCIENDA EN RUMBO DE PISTA HASTA AA407 Y PROSIGA EN APROXIMACION FRUSTRADA HASTA 6000 FT EN AVUGA Y CONTINUE EN PATRON DE ESPERA.

CLIMB ON RUNWAY TRACK TO AA407 AND PROCEED ON THE MISSED APPROACH TO HOLDING PATTERN ON AVUGA AT 6000 FT.

GRADIENTE DE DESCENSO / RATE OF DESCENT								
FAP - THR	VEL GS (KTS)	80	100	120	140	160	180	200
6.14 NM	FT / NM	439	548	658	768	878	987	1097
5.41% (3.1°)	MIN : SEC	4:36	3:41	3:04	2:38	2:18	2:03	1:51
ALTITUD MINIMA SEGUN DISTANCIA / MINIMUM ALTITUDE ACCORDING TO DISTANCE								
	NM	6.32	5	4	3			
	FT	2100 (2088)	1666 (1654)	1337 (1325)	1008 (996)			

	A	B	C	D
CAT I COMPLETO/FULL	DA (DH) 212 (200) - 1 (1600 M)			
LOC COMPLETO/FULL	MDA (MDH) 580 (568) - 1 3/4 (2800 M)			
CIRCUlando CIRCLING	MDA (MDH) 640 (624) - 1 (1600 M)	640 (624) - 1 3/4 (2800 M)		640 (624) - 2 (3200 M)

TABLA DE CODIFICACIÓN DEL PROCEDIMIENTO DE APROXIMACIÓN POR INSTRUMENTOS (ILS) PISTA 10
 RUNWAY 10 (ILS) INSTRUMENT APPROACH PROCEDURE CODING TABLE

IAF APLUR

Número de serie / Serial Number	Descriptor de trayectoria / Path terminator	Identificador de punto de recorrido / Waypoint Identifier	Sobrevuelo / Fly Over	Curso / derrota Course / Track °MAG (°T)	Variación Magnética / Magnetic variation (°)	Distancia / Distance (NM)	Dirección del Viraje / Turn direction	Altitud / Altitude (FT)	Velocidad / Velocity (KTS)	VPA (°) / TCH (FT)	Especificación de Navegación / Navigation Specification
001	IF	APLUR	-	-	- 5	-	-	+5500	-	-	RNAV 1
002	TF	AA403	-	103 (107.9)	- 5	5	-	+3900	-	-	RNAV 1
003	TF	AA401	-	103 (107.9)	- 5	7	-	@2100	-	-	RNAV 1
004	-	-	-	103 (107.9)	- 5	-	-	-	-	-3.1 (61)	ILS
005	CF	AA407	Y	103 (107.9)	- 5	-	-	-	-	-	RNAV 1
006	DF	AVUGA	Y	-	- 5	-	-	+6000	-	-	RNAV 1

IAF ATUMU

Número de serie / Serial Number	Descriptor de trayectoria / Path terminator	Identificador de punto de recorrido / Waypoint Identifier	Sobrevuelo / Fly Over	Curso / derrota Course / Track °MAG (°T)	Variación Magnética / Magnetic variation (°)	Distancia / Distance (NM)	Dirección del Viraje / Turn direction	Altitud / Altitude (FT)	Velocidad / Velocity (KTS)	VPA (°) / TCH (FT)	Especificación de Navegación / Navigation Specification
001	IF	ATUMU	-	-	5	-	-	+5500	-	-	RNAV 1
002	TF	AA403	-	013 (018.0)	- 5	5	-	+3900	-	-	RNAV 1
003	TF	AA401	-	103 (107.9)	- 5	7	R	@2100	-	-	RNAV 1
004	-	-	-	103 (107.9)	- 5	-	-	-	-	-3.1 (61)	ILS
005	CF	AA407	Y	103 (107.9)	- 5	-	-	-	-	-	RNAV 1
006	DF	AVUGA	Y	-	- 5	-	-	+6000	-	-	RNAV 1

IAF APREN

Número de serie / Serial Number	Descriptor de trayectoria / Path terminator	Identificador de punto de recorrido / Waypoint Identifier	Sobrevuelo / Fly Over	Curso / derrota Course / Track °MAG (°T)	Variación Magnética / Magnetic variation (°)	Distancia / Distance (NM)	Dirección del Viraje / Turn direction	Altitud / Altitude (FT)	Velocidad / Velocity (KTS)	VPA (°) / TCH (FT)	Especificación de Navegación / Navigation Specification
001	IF	APREN	-	-	- 5	-	-	+5500	-	-	RNAV 1
002	TF	AA403	-	193 (198.0)	- 5	5	-	+3900	-	-	RNAV 1
003	TF	AA401	-	103 (107.9)	- 5	7	L	@2100	-	-	RNAV 1
004	-	-	-	103 (107.9)	- 5	-	-	-	-	-3.1 (61)	ILS
005	CF	AA407	Y	103 (107.9)	- 5	-	-	-	-	-	RNAV 1
006	DF	AVUGA	Y	-	- 5	-	-	+6000	-	-	RNAV 1

CODIFICACIÓN DE LAS ESPERAS

CODING TABLE FOR HOLDINGS

Descriptor de trayectoria / Path terminator	Identificador de punto de recorrido / Waypoint Identifier	Rumbo de acercamiento / Approach heading °M (°T)	Tiempo / Time	Dirección del viraje / Turn direction	Altitud mínima / Minimum altitude (FT)	Altitud máxima / Maximum altitude (FT)	Límite de Velocidad / Speed Limit (KT)	Declinación magnética / Magnetic declination (°)	Especificación de Navegación / Navigation specification
Espera / Holding	AVUGA	199 (204.0)	1 Minuto / Minute	Derecha / Right	6000	19500	230	- 5	RNAV 1

COORDENADAS DE LOS PUNTOS DE RECORRIDO

WAYPOINT COORDINATES

Punto de recorrido / Waypoint	Coordenadas / Coordinates	Punto de recorrido / Waypoint	Coordenadas / Coordinates
AA401	16°47'31.2"N 099°51'55.6"W	APREN	16°54'27.7"N 099°57'15.5"W
AA403	16°49'41.2"N 099°58'52.2"W	ATUMU	16°44'54.7"N 100°00'28.8"W
AA407	16°44'40.1"N 099°42'48.7"W	AVUGA	16°26'15.8"N 099°51'27.8"W
APLUR	16°51'13.9"N 100°03'49.8"W		