

ATIS	115.9
TWR/APP	119.9
TWR	118.5
EMER	121.5

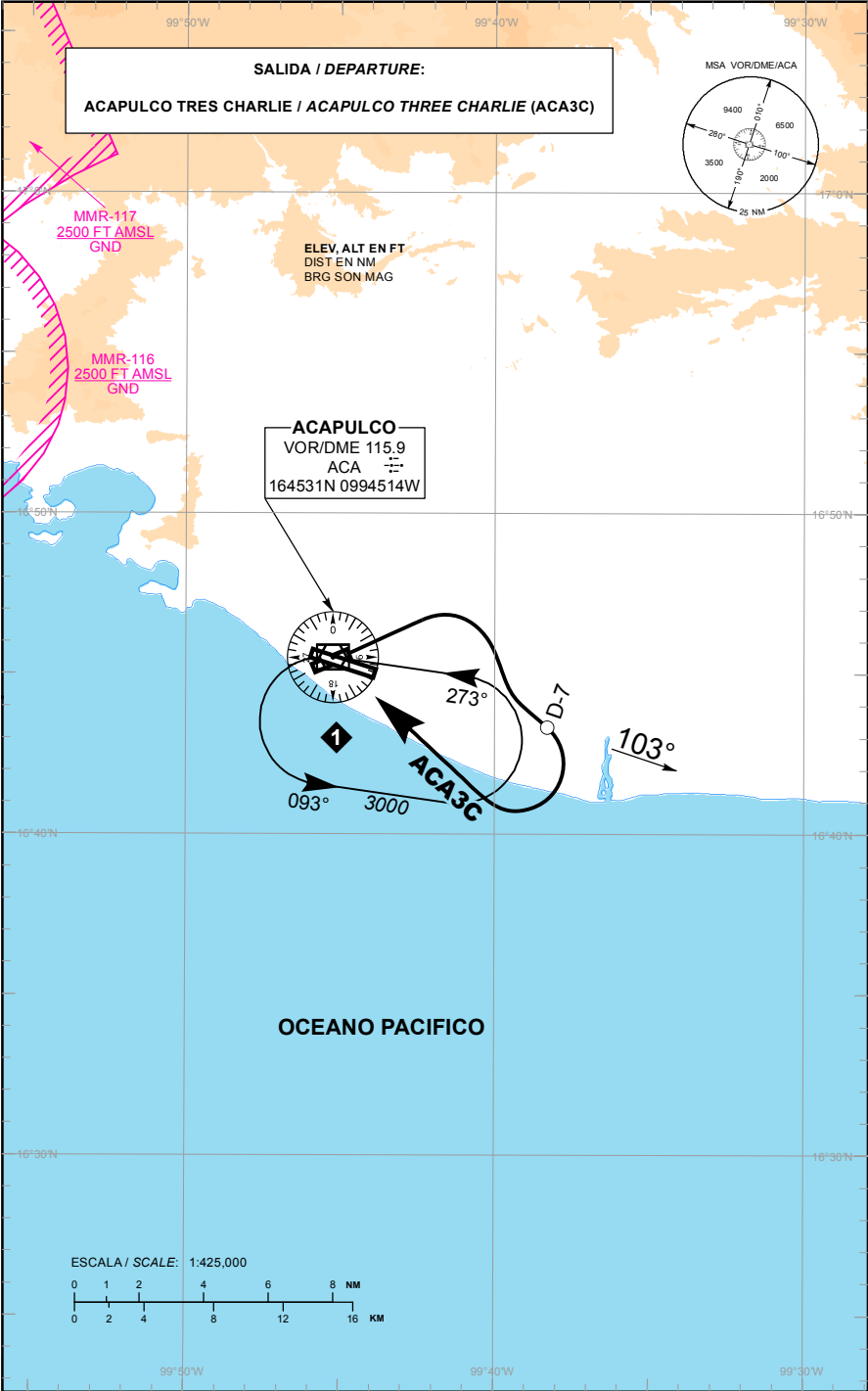
AD ELEV : 16 FT  
VAR 5° E

ACAPULCO

AEROPUERTO INTL / INTL AIRPORT  
GRAL. JUAN N. ALVAREZ

DEPARTURE RWY 06

TA: 18500 FT



CAMBIOS: SIMBOLOGIA

**SALIDA PISTA 06:****SALIDA: ACAPULCO TRES CHARLIE (ACA3C)**

ASCIENDA EN **RUMBO DE PISTA** HASTA ALCANZAR **500 FT**, VIRE A LA DERECHA E INTERCEPTE EN ASCENSO EL **RADIAL 103°** HASTA **D-7** EFECTUE VIRAJE DE GOTA A LA **DERECHA** DENTRO DE **10 NM** HACIA EL **VOR/DME/ACA** Y ABANDONELO DE ACUERDO A LA **(1)** ALTITUD MINIMA DE LA RUTA ASIGNADA O INSTRUCCIONES DEL ATC

**DEPARTURE RWY 06:****DEPARTURE: ACAPULCO (ACA3C)  
THREE CHARLIE**

CLIMB ON **RUNWAY HEADING** UNTIL **500 FT**, TURN **RIGHT** AND INTERCEPT THE **ACA R-103°** OUTBOUND TO **D-7 ACA** TURN **RIGHT** WITHIN **10 NM** TO **VOR/DME/ACA** AND CROSS IT ACCORDING TO THE **(1)** MINIMUM CROSSING ALTITUDE OR ATC INSTRUCTIONS

**(1) ALTITUD MINIMA PARA ABANDONAR EL VOR/DME/ACA:****(1) MINIMUM CROSSING ALTITUDE AT VOR/DME/ACA:**

A/TO	TEQ	V-15	J-21	5300
A/TO	VOKAM	V-21	UJ-15	5600
A/TO	OAX	V-3	UJ-16	2000
A/TO	PXM	V-1	J-1, UJ-9	2000
A/TO	YEDRA		UL-344	2000
A/TO	ZIH	V-1-3	J-1, UJ-9	2000
A/TO	UPN		UJ-3, UT-145	5200
A/TO	TLC		UJ-45	6600
A/TO	TEQ	V-15W		5100
A/TO	KELBO		UT-117	6600
A/TO	ELILA		UT-120	6600