

ATIS	115.9
TWR/APP	119.9
TWR	118.5
EMER	121.5

AD ELEV : 16 FT
VAR 5° E

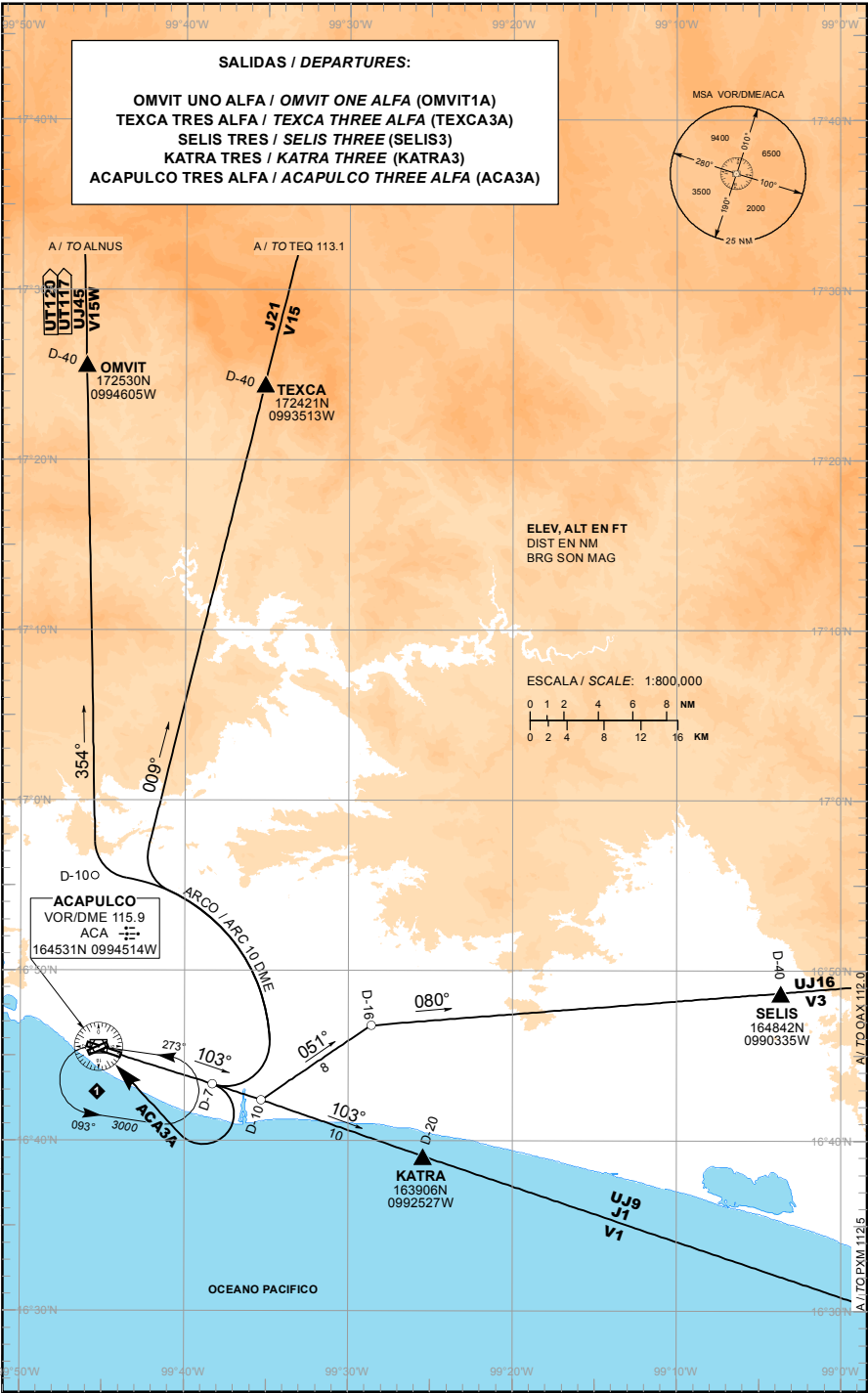
ACAPULCO

AEROPUERTO INTL / INTL AIRPORT

GRAL. JUAN N. ALVAREZ

DEPARTURE RWY 10

TA: 18500 FT



SALIDAS PISTA 10:

SALIDAS: OMVIT UNO ALFA (OMVIT1A)
TEXCA TRES ALFA (TEXCA3A)

ASCIENDA POR **RADIAL 103°** HASTA **D-7**, EFECTUE VIRAJE A LA **IZQUIERDA** Y PROSIGA EN ARCO **10 DME** HASTA INTERCEPTAR EL RADIAL CORRESPONDIENTE DEL **VOR/DME/ACA** HACIA LOS FIJOS RESPECTIVOS **OMVIT** O **TEXCA** Y CONTINUE EN RUTA ASIGNADA O INSTRUCCIONES DEL ATC

ESTAS SALIDAS REQUIEREN UN GRADIENTE MINIMO DE ASCENSO DE **230 FT/NM** HASTA ALCANZAR **9000 FT**

DEPARTURES RWY 10:

DEPARTURES: OMVIT ONE ALFA (OMVIT1A)
TEXCA THREE (TEXCA3A)
ALFA

CLIMB VIA **ACA R-103°** TO **D-7 ACA**, THEN TURN **LEFT** AND PROCEED ON THE **ACA 10 DME ARC** TO INTERCEPT THE CORRESPONDING RADIAL FROM **VOR/DME/ACA** TO **OMVIT** OR **TEXCA** AND CONTINUE ON THE ASSIGNED ROUTE OR ATC INSTRUCTIONS

THESE SID's REQUIRE A MINIMUM CLIMB GRADIENT OF **230 FT/NM** UNTIL CROSSING **9000 FT**

REGIMEN DE ASCENSO/ RATE OF CLIMB

***PDG: PENDIENTE DE DISEÑO DEL PROCEDIMIENTO / PROCEDURE DESIGN GRADIENT**

*PDG VEL (GS) KTS	80	100	120	140	160	180	200
3.78% (FT/MIN)	307	383	460	537	613	690	767

SALIDA: SELIS TRES (SELIS3)

ASCIENDA POR **RADIAL 103°** HASTA **D-10**, EFECTUE VIRAJE A LA **IZQUIERDA** Y PROSIGA EN **RUMBO 051°** HASTA INTERCEPTAR EL **RADIAL 080°** DEL **VOR/DME/ACA** HACIA EL FIJO **SELIS** Y CONTINUE EN RUTA ASIGNADA O INSTRUCCIONES DEL ATC

ESTA SALIDA REQUIERE UN GRADIENTE MINIMO DE ASCENSO DE **220 FT/NM** HASTA ALCANZAR **6000 FT**

DEPARTURE: SELIS THREE (SELIS3)

CLIMB VIA **ACA R-103°** TO **D-10 ACA**, THEN TURN **LEFT** AND PROCEED ON A **051° HEADING**, TO INTERCEPT **ACA R-080°** TO **SELIS** AND CONTINUE ON THE ASSIGNED ROUTE OR ATC INSTRUCTIONS

THIS SID REQUIRES A MINIMUM CLIMB GRADIENT OF **220 FT/NM** UNTIL CROSSING **6000 FT**

REGIMEN DE ASCENSO/ RATE OF CLIMB

***PDG: PENDIENTE DE DISEÑO DEL PROCEDIMIENTO / PROCEDURE DESIGN GRADIENT**

*PDG VEL (GS) KTS	80	100	120	140	160	180	200
3.62% (FT/MIN)	293	367	440	513	587	660	733

SALIDA: KATRA TRES (KATRA3)

ASCIENDA POR **RADIAL 103°** Y CONTINUE EN ASCENSO EN EL RADIAL **103°** DEL **VOR/DME/ACA** HACIA EL FIJO **KATRA** Y CONTINUE EN RUTA ASIGNADA O INSTRUCCIONES DEL ATC

SALIDA: ACAPULCO TRES ALFA (ACA3A)

ASCIENDA POR **RADIAL 103°** HASTA **D-7 (EN CASO DE FALLA DEL DME HASTA ALCANZAR 1200 FT)**, EFECTUE VIRAJE DE GOTA A LA **DERECHA** DENTRO DE **10 NM** HACIA EL **VOR/DME/ACA** Y ABANDONELO DE ACUERDO A LA **(1)** ALTITUD MINIMA DE LA RUTA ASIGNADA O INSTRUCCIONES DEL ATC

DEPARTURE: KATRA THREE (KATRA3)

CLIMB VIA **ACA R-103°** AND CONTINUE CLIMBING ON **ACA R-103°** TO **KATRA** AND CONTINUE ON THE ASSIGNED ROUTE OR ATC INSTRUCTIONS

DEPARTURE: ACAPULCO THREE ALFA (ACA3A)

CLIMB VIA **ACA R-103°** TO **D-7 ACA (OR 1200 FT IN CASE OF DME FAILURE)**, THEN TURN **RIGHT** WITHIN **10 NM** TO **VOR/DME/ACA** AND CROSS IT ACCORDING TO THE **(1)** MINIMUM CROSSING ALTITUDE OR ATC INSTRUCTIONS

(1) ALTITUD MINIMA PARA ABANDONAR EL VOR/DME/ACA:

(1) MINIMUM CROSSING ALTITUDE AT VOR/DME/ACA:

A/TO	TEQ	V-15	J-21	5300
A/TO	VOKAM	V-21	UJ-15	5600
A/TO	OAX	V-3	UJ-16	2000
A/TO	PXM	V-1	J-1, UJ-9	2000
A/TO	YEDRA		UL-344	2000
A/TO	ZIH	V-1-3	J-1, UJ-9	2000
A/TO	UPN		UJ-3, UT-145	5200
A/TO	TLC		UJ-45	6600
A/TO	TEQ	V-15W		5100
A/TO	KELBO		UT-117	6600
A/TO	ELILA		UT-120	6600